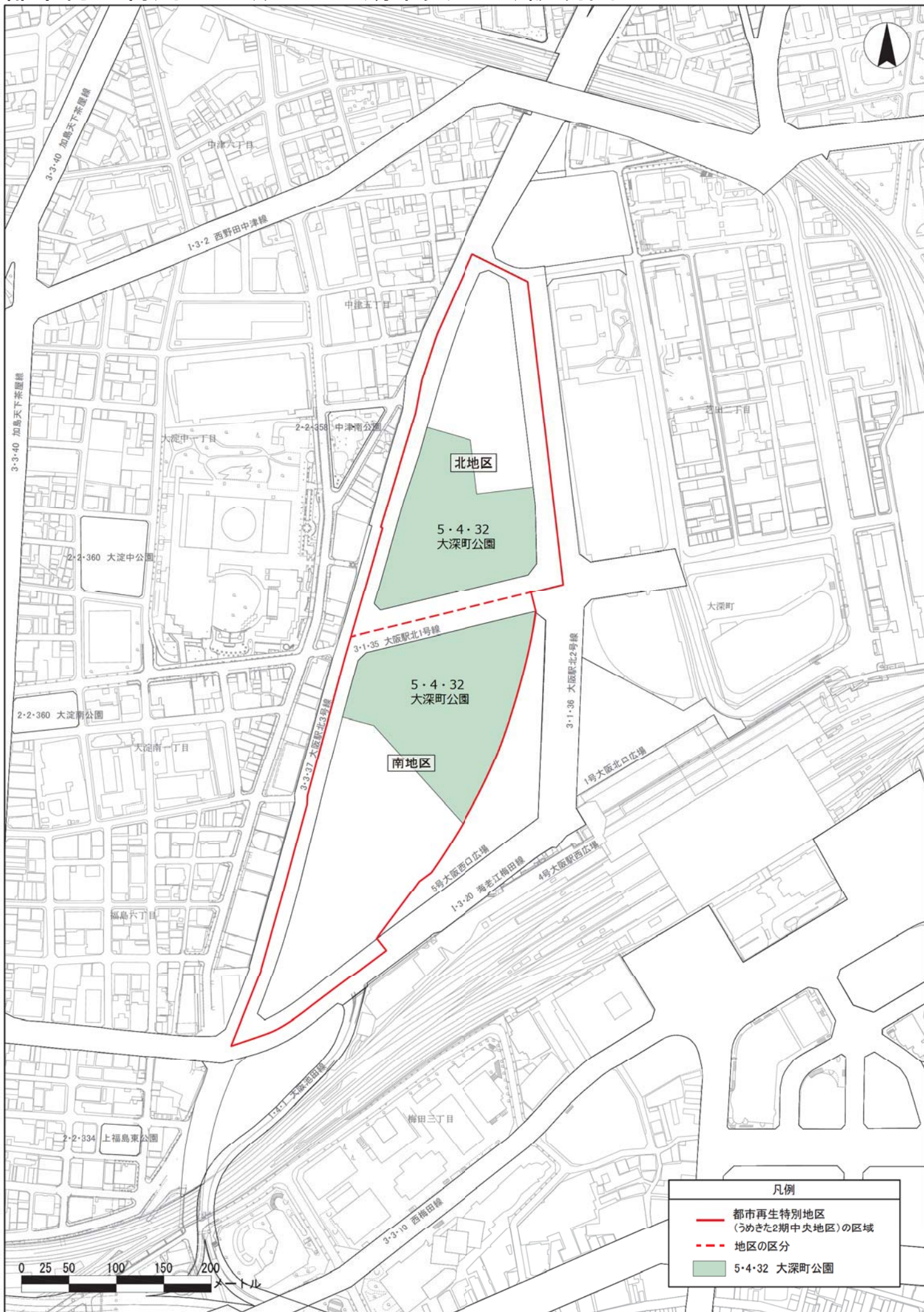
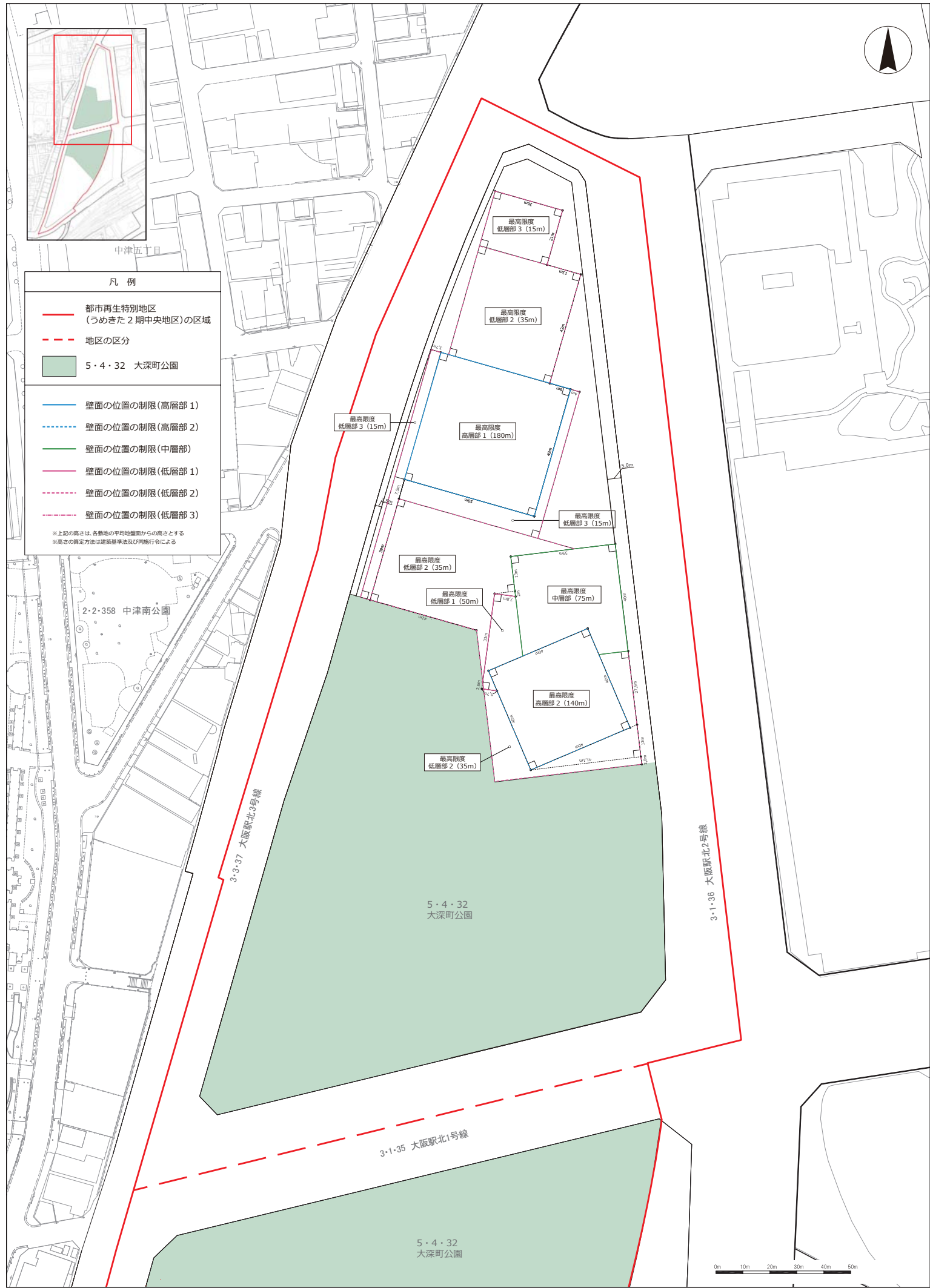


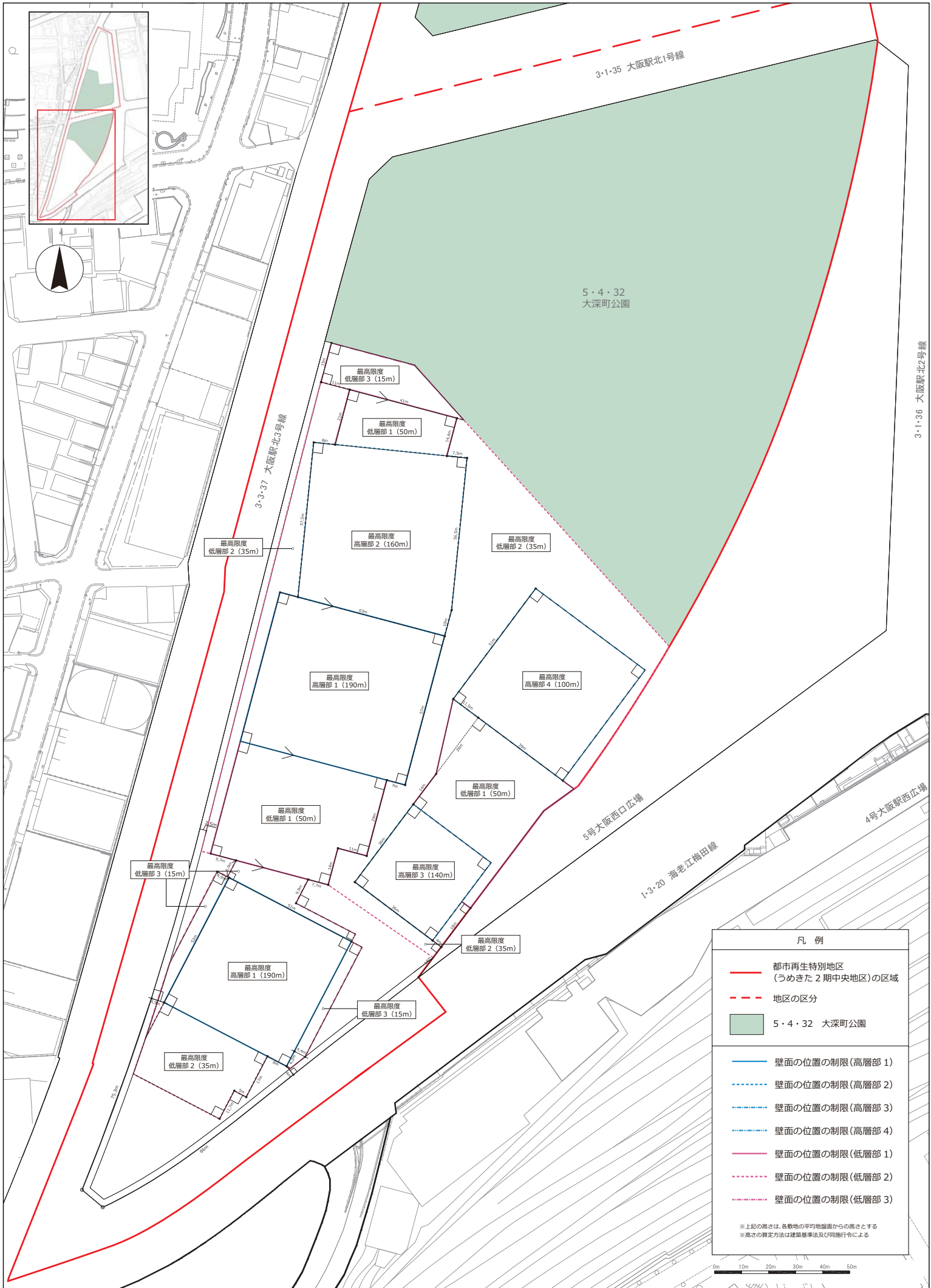
# 都市再生特別地区（うめきた2期中央地区）説明図1



# 都市再生特別地区(うめきた2期中央地区)説明図2-1



# 都市再生特別地区(うめきた2期中央地区)説明図2-2



凡例	
<span style="color: red;">—</span>	都市再生特別地区 (うめきた2期中央地区)の区域
<span style="color: red;">- - -</span>	地区の区分
<span style="background-color: #c8e6c9; border: 1px solid black; display: inline-block; width: 15px; height: 10px;"></span>	5・4・32 大深町公園
<span style="color: blue;">—</span>	壁面の位置の制限(高層部 1)
<span style="color: blue;">- - -</span>	壁面の位置の制限(高層部 2)
<span style="color: blue;">· · · · ·</span>	壁面の位置の制限(高層部 3)
<span style="color: blue;">· · · · ·</span>	壁面の位置の制限(高層部 4)
<span style="color: magenta;">—</span>	壁面の位置の制限(低層部 1)
<span style="color: magenta;">- - -</span>	壁面の位置の制限(低層部 2)
<span style="color: magenta;">· · · · ·</span>	壁面の位置の制限(低層部 3)

※上記の高さは、各敷地の平均地盤面からの高さとする  
 ※高さの算定方法は建築基準法及び同施行令による

0m 10m 20m 30m 40m 50m

3-1-36 大阪駅北2号線

4号大阪西口広場

1-3-20 海老江梅田線

5号大阪西口広場

5・4・32  
大深町公園

3-1-35 大阪駅北1号線

3-3-37 大阪駅北3号線

最高限度  
低層部 2 (35m)

最高限度  
低層部 3 (15m)

最高限度  
低層部 1 (50m)

最高限度  
高層部 2 (160m)

最高限度  
低層部 2 (35m)

最高限度  
高層部 1 (190m)

最高限度  
高層部 4 (100m)

最高限度  
低層部 1 (50m)

最高限度  
低層部 1 (50m)

最高限度  
低層部 3 (15m)

最高限度  
高層部 3 (140m)

最高限度  
低層部 2 (35m)

最高限度  
高層部 1 (190m)

最高限度  
低層部 3 (15m)

最高限度  
低層部 2 (35m)