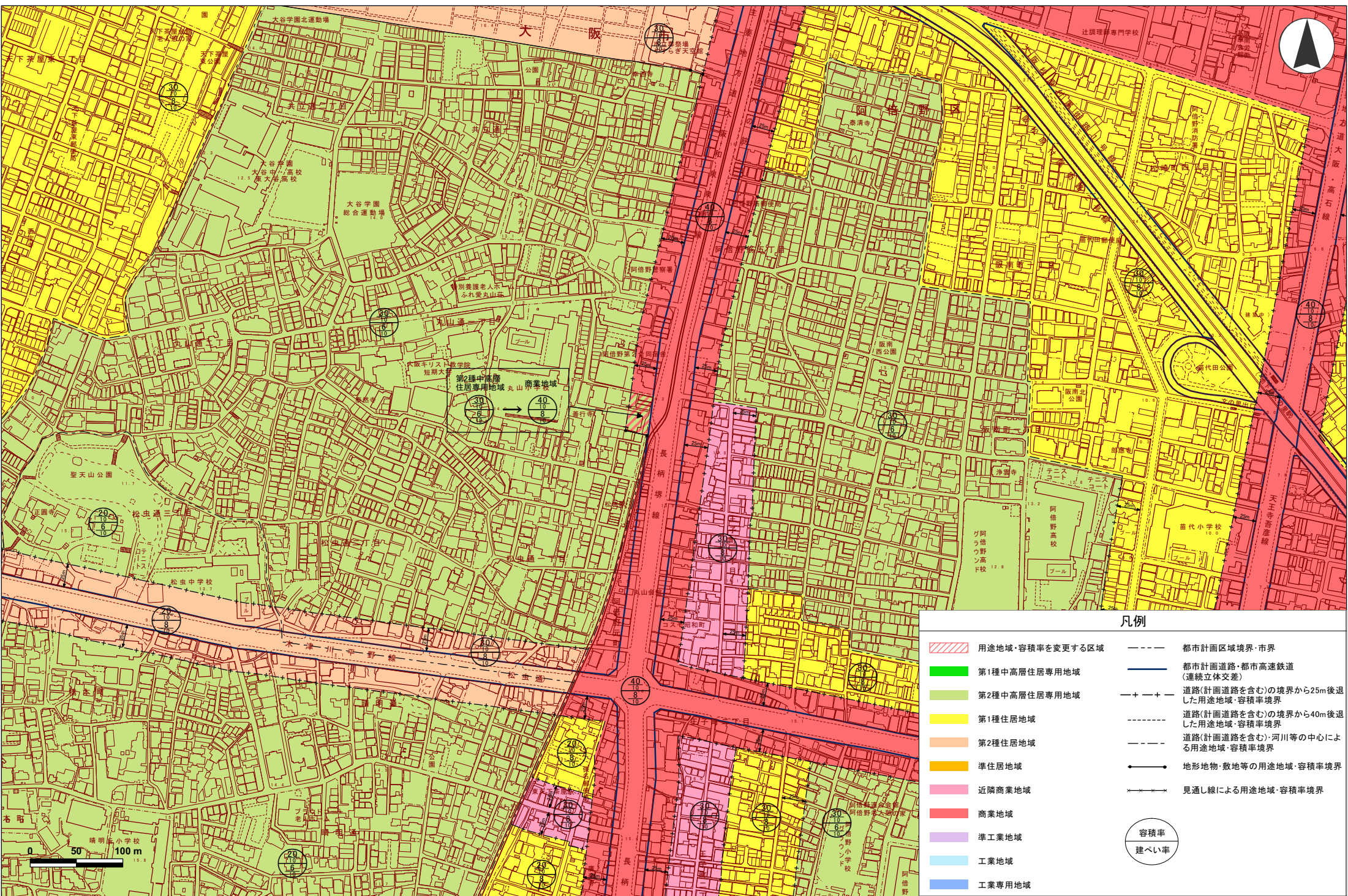


説明図 ⑬長柄塚線沿道地区(阿倍野区)



凡例

- | | | | |
|--|-----------------|--|-----------------------------------|
| | 用途地域・容積率を変更する区域 | | 都市計画区域境界・市界 |
| | 第1種中高層住居専用地域 | | 都市計画道路・都市高速鉄道
(連続立体交差) |
| | 第2種中高層住居専用地域 | | 道路(計画道路を含む)の境界から25m後退した用途地域・容積率境界 |
| | 第1種住居地域 | | 道路(計画道路を含む)の境界から40m後退した用途地域・容積率境界 |
| | 第2種住居地域 | | 道路(計画道路を含む)・河川等の中心による用途地域・容積率境界 |
| | 準住居地域 | | 地形地物・敷地等の用途地域・容積率境界 |
| | 近隣商業地域 | | 見通し線による用途地域・容積率境界 |
| | 商業地域 | | |
| | 準工業地域 | | |
| | 工業地域 | | |
| | 工業専用地域 | | |

