

2 拡大推計結果の概要

以下に、拡大推計結果の概要を示す。ただし、統計上の実数値がわかるものは、実数値を用いている。

表- 拡大推計結果総括表

		移動件数					
		総数	A.転入	B.転出	C.区間移動	転入(区間移動含)	転出(区間移動含)
男女別	総数	201,440	86,497	71,011	43,932	130,429	114,943
	男	118,647	50,390	41,530	26,727	77,117	68,257
	女	82,793	36,107	29,481	17,205	53,312	46,686
区別	総数	201,440	86,497	71,011	43,932	130,429	114,943
	北区	13,681	6,580	4,562	2,539	9,119	7,101
	都島区	7,563	3,018	2,731	1,814	4,832	4,545
	福島区	6,455	2,990	2,093	1,372	4,362	3,465
	此花区	3,676	1,491	1,260	925	2,416	2,185
	中央区	12,654	5,740	3,916	2,998	8,738	6,914
	西区	10,681	4,848	3,339	2,494	7,342	5,833
	港区	5,513	2,268	1,957	1,288	3,556	3,245
	大正区	2,911	1,123	1,057	731	1,854	1,788
	天王寺区	6,504	2,682	1,973	1,849	4,531	3,822
	浪速区	9,361	4,008	2,801	2,552	6,560	5,353
	西淀川区	5,855	2,513	2,268	1,074	3,587	3,342
	淀川区	16,962	8,243	6,466	2,253	10,496	8,719
	東淀川区	15,244	6,956	6,252	2,036	8,992	8,288
	東成区	5,789	2,389	1,991	1,409	3,798	3,400
	生野区	6,957	2,823	2,413	1,721	4,544	4,134
	旭区	5,947	2,397	2,347	1,203	3,600	3,550
	城東区	11,233	4,604	3,975	2,654	7,258	6,629
	鶴見区	6,642	2,816	2,432	1,394	4,210	3,826
	阿倍野区	6,534	2,506	2,420	1,608	4,114	4,028
	住之江区	6,349	2,312	2,512	1,525	3,837	4,037
住吉区	9,414	3,676	3,578	2,160	5,836	5,738	
東住吉区	7,639	2,839	2,777	2,023	4,862	4,800	
平野区	9,512	3,762	3,613	2,137	5,899	5,750	
西成区	8,364	3,913	2,278	2,173	6,086	4,451	
ブロック別	総数	201,440	86,497	71,011	43,932	130,429	114,943
	中心部	59,336	26,848	18,684	13,804	40,652	32,488
	北部	38,061	17,712	14,986	5,363	23,075	20,349
	西部	18,449	7,194	6,786	4,469	11,663	11,255
	東部	44,131	18,047	15,889	10,195	28,242	26,084
南部	41,463	16,696	14,666	10,101	26,797	24,767	
移動人員							
		総数	A.転入	B.転出	C.区間移動	転入(区間移動含)	転出(区間移動含)
男女別	総数	251,534	101,490	92,743	57,301	158,791	150,044
	男	135,045	55,325	49,770	29,950	85,275	79,720
	女	116,489	46,165	42,973	27,351	73,516	70,324
区別	総数	251,534	101,490	92,743	57,301	158,791	150,044
	北区	15,762	7,155	5,602	3,005	10,160	8,607
	都島区	9,479	3,596	3,545	2,338	5,934	5,883
	福島区	7,958	3,427	2,719	1,812	5,239	4,531
	此花区	4,727	1,819	1,649	1,259	3,078	2,908
	中央区	14,806	6,440	4,719	3,647	10,087	8,366
	西区	12,525	5,408	4,144	2,973	8,381	7,117
	港区	6,790	2,605	2,481	1,704	4,309	4,185
	大正区	3,713	1,356	1,402	955	2,311	2,357
	天王寺区	8,487	3,287	2,668	2,532	5,819	5,200
	浪速区	10,543	4,266	3,326	2,951	7,217	6,277
	西淀川区	7,494	2,953	3,080	1,461	4,414	4,541
	淀川区	20,454	9,322	8,339	2,793	12,115	11,132
	東淀川区	18,687	7,917	8,274	2,496	10,413	10,770
	東成区	7,065	2,744	2,486	1,835	4,579	4,321
	生野区	8,542	3,292	3,033	2,217	5,509	5,250
	旭区	7,599	2,982	2,974	1,643	4,625	4,617
	城東区	14,991	5,795	5,382	3,814	9,609	9,196
	鶴見区	9,654	3,811	3,809	2,034	5,845	5,843
	阿倍野区	8,741	3,230	3,151	2,360	5,590	5,511
	住之江区	8,634	2,957	3,485	2,192	5,149	5,677
住吉区	12,489	4,619	4,927	2,943	7,562	7,870	
東住吉区	9,924	3,473	3,629	2,822	6,295	6,451	
平野区	12,994	4,854	5,223	2,917	7,771	8,140	
西成区	9,476	4,182	2,696	2,598	6,780	5,294	
ブロック別	総数	251,534	101,490	92,743	57,301	158,791	150,044
	中心部	70,081	29,983	23,178	16,920	46,903	40,098
	北部	46,635	20,192	19,693	6,750	26,942	26,443
	西部	23,864	8,737	9,017	6,110	14,847	15,127
	東部	57,330	22,220	21,229	13,881	36,101	35,110
南部	53,624	20,358	19,626	13,640	33,998	33,266	

(1) 移動者数の概要

転入

大阪市外からの転入者が多い区・地域は「淀川区」「中心部」で市内からの転入者が多い区・地域は「城東区」「中心部」

- ・ 大阪市内へ市外から転入してくる人数が最も多い区は「淀川区」で9,322人(9.2%)となっており、同じ大阪市内からの転入が最も多い区は「城東区」で3,814人(6.7%)となっている。
- ・ 地域別にみると、市外からの転入者、市内間の移動者ともに「中心部」が最も多くなっている。
- ・ 転入者総数の中での市内・市外別の割合をみると、市外からの転入者の割合が最も高い区は「淀川区」で76.9%となっており、一方市内からの転入者の割合が最も高い区は「東住吉区」で44.8%となっている。

表- 移動者数(転入)

	移動者数			構成比(24区)			構成比(市内・市外)		
	転入計	市外	市内	転入計	市外	市内	転入計	市外	市内
大阪市合計	158,791	101,490	57,301	100.0%	100.0%	100.0%	100.0%	63.9%	36.1%
北区	10,160	7,155	3,005	6.4%	7.0%	5.2%	100.0%	70.4%	29.6%
都島区	5,934	3,596	2,338	3.7%	3.5%	4.1%	100.0%	60.6%	39.4%
福島区	5,239	3,427	1,812	3.3%	3.4%	3.2%	100.0%	65.4%	34.6%
此花区	3,078	1,819	1,259	1.9%	1.8%	2.2%	100.0%	59.1%	40.9%
中央区	10,087	6,440	3,647	6.4%	6.3%	6.4%	100.0%	63.8%	36.2%
西区	8,381	5,408	2,973	5.3%	5.3%	5.2%	100.0%	64.5%	35.5%
港区	4,309	2,605	1,704	2.7%	2.6%	3.0%	100.0%	60.5%	39.5%
大正区	2,311	1,356	955	1.5%	1.3%	1.7%	100.0%	58.7%	41.3%
天王寺区	5,819	3,287	2,532	3.7%	3.2%	4.4%	100.0%	56.5%	43.5%
浪速区	7,217	4,266	2,951	4.5%	4.2%	5.1%	100.0%	59.1%	40.9%
西淀川区	4,414	2,953	1,461	2.8%	2.9%	2.5%	100.0%	66.9%	33.1%
淀川区	12,115	9,322	2,793	7.6%	9.2%	4.9%	100.0%	76.9%	23.1%
東淀川区	10,413	7,917	2,496	6.6%	7.8%	4.4%	100.0%	76.0%	24.0%
東成区	4,579	2,744	1,835	2.9%	2.7%	3.2%	100.0%	59.9%	40.1%
生野区	5,509	3,292	2,217	3.5%	3.2%	3.9%	100.0%	59.8%	40.2%
旭区	4,625	2,982	1,643	2.9%	2.9%	2.9%	100.0%	64.5%	35.5%
城東区	9,609	5,795	3,814	6.1%	5.7%	6.7%	100.0%	60.3%	39.7%
鶴見区	5,845	3,811	2,034	3.7%	3.8%	3.5%	100.0%	65.2%	34.8%
阿倍野区	5,590	3,230	2,360	3.5%	3.2%	4.1%	100.0%	57.8%	42.2%
住之江区	5,149	2,957	2,192	3.2%	2.9%	3.8%	100.0%	57.4%	42.6%
住吉区	7,562	4,619	2,943	4.8%	4.6%	5.1%	100.0%	61.1%	38.9%
東住吉区	6,295	3,473	2,822	4.0%	3.4%	4.9%	100.0%	55.2%	44.8%
平野区	7,771	4,854	2,917	4.9%	4.8%	5.1%	100.0%	62.5%	37.5%
西成区	6,780	4,182	2,598	4.3%	4.1%	4.5%	100.0%	61.7%	38.3%
中心部	46,903	29,983	16,920	29.5%	29.5%	29.5%	100.0%	63.9%	36.1%
北部	26,942	20,192	6,750	17.0%	19.9%	11.8%	100.0%	74.9%	25.1%
西部	14,847	8,737	6,110	9.4%	8.6%	10.7%	100.0%	58.8%	41.2%
東部	36,101	22,220	13,881	22.7%	21.9%	24.2%	100.0%	61.5%	38.5%
南部	33,998	20,358	13,640	21.4%	20.1%	23.8%	100.0%	59.9%	40.1%

転出

市外への転出者が多い区・地域は「淀川区」「中心部」で市内への転出者が多い区・地域は「中央区」「中心部」

- ・ 市外へ転出する人数が最も多い区は「淀川区」で8,339人（9.0%）となっており、同じ大阪市内への移動人数が最も多い区は「中央区」で3,490人（6.1%）となっている。
- ・ 地域別にみると、市外へ転出者、市内間の移動者ともに「中心部」が最も多くなっている。
- ・ 転出者総数の中での市内・市外別の割合をみると、市外への転出者の割合が最も高い区は「東淀川区」で74.9%となっており、一方市内への転出者の割合が最も高い区は「西成区」で53.2%となっている。

表- 移動者数（転出）

	移動者数			構成比(24区)			構成比(市内・市外)		
	転出計	市外	市内	転出計	市外	市内	転出計	市外	市内
大阪市合計	150,044	92,743	57,301	100.0%	100.0%	100.0%	100.0%	61.8%	38.2%
北区	8,766	5,602	3,164	5.8%	6.0%	5.5%	100.0%	63.9%	36.1%
都島区	6,030	3,545	2,485	4.0%	3.8%	4.3%	100.0%	58.8%	41.2%
福島区	4,229	2,719	1,510	2.8%	2.9%	2.6%	100.0%	64.3%	35.7%
此花区	2,998	1,649	1,349	2.0%	1.8%	2.4%	100.0%	55.0%	45.0%
中央区	8,209	4,719	3,490	5.5%	5.1%	6.1%	100.0%	57.5%	42.5%
西区	6,922	4,144	2,778	4.6%	4.5%	4.8%	100.0%	59.9%	40.1%
港区	4,131	2,481	1,650	2.8%	2.7%	2.9%	100.0%	60.1%	39.9%
大正区	2,605	1,402	1,203	1.7%	1.5%	2.1%	100.0%	53.8%	46.2%
天王寺区	4,917	2,668	2,249	3.3%	2.9%	3.9%	100.0%	54.3%	45.7%
浪速区	6,216	3,326	2,890	4.1%	3.6%	5.0%	100.0%	53.5%	46.5%
西淀川区	4,556	3,080	1,476	3.0%	3.3%	2.6%	100.0%	67.6%	32.4%
淀川区	11,218	8,339	2,879	7.5%	9.0%	5.0%	100.0%	74.3%	25.7%
東淀川区	11,045	8,274	2,771	7.4%	8.9%	4.8%	100.0%	74.9%	25.1%
東成区	4,430	2,486	1,944	3.0%	2.7%	3.4%	100.0%	56.1%	43.9%
生野区	5,609	3,033	2,576	3.7%	3.3%	4.5%	100.0%	54.1%	45.9%
旭区	4,868	2,974	1,894	3.2%	3.2%	3.3%	100.0%	61.1%	38.9%
城東区	8,622	5,382	3,240	5.7%	5.8%	5.7%	100.0%	62.4%	37.6%
鶴見区	5,441	3,809	1,632	3.6%	4.1%	2.8%	100.0%	70.0%	30.0%
阿倍野区	5,500	3,151	2,349	3.7%	3.4%	4.1%	100.0%	57.3%	42.7%
住之江区	5,721	3,485	2,236	3.8%	3.8%	3.9%	100.0%	60.9%	39.1%
住吉区	7,883	4,927	2,956	5.3%	5.3%	5.2%	100.0%	62.5%	37.5%
東住吉区	6,587	3,629	2,958	4.4%	3.9%	5.2%	100.0%	55.1%	44.9%
平野区	7,786	5,223	2,563	5.2%	5.6%	4.5%	100.0%	67.1%	32.9%
西成区	5,755	2,696	3,059	3.8%	2.9%	5.3%	100.0%	46.8%	53.2%
中心部	39,259	23,178	16,081	26.2%	25.0%	28.1%	100.0%	59.0%	41.0%
北部	26,819	19,693	7,126	17.9%	21.2%	12.4%	100.0%	73.4%	26.6%
西部	15,455	9,017	6,438	10.3%	9.7%	11.2%	100.0%	58.3%	41.7%
東部	35,000	21,229	13,771	23.3%	22.9%	24.0%	100.0%	60.7%	39.3%
南部	33,511	19,626	13,885	22.3%	21.2%	24.2%	100.0%	58.6%	41.4%

転入・転出超過状況

大阪市内のほとんどの地域で転入超過となっているが、「西部」地域は転出超過となっている。

- ・ 転入・転出超過状況（転入と転出の差）をみると、大阪市全体では 8,747 人の転入超過となっている。
- ・ 地域別でみると、転入超過は、「中心部」が7,644 人と圧倒的に多く、次いで「東部」が1,101 人となっている。一方、市内で唯一「西部」のみ転出超過となっている。
- ・ 市内・市外別にみると、「中心部」と「東部」では市内・市外ともに転入超過となっている。
- ・ 区別にみると、「北区」「福島区」「中央区」「西区」「浪速区」「西成区」で転入超過が大きくなっている。一方「東淀川区」「住之江区」など10区では転出超過となっている。

表- 転入・転出超過人数

	超過人数		
	転入計	市外	市内
大阪市合計	8,747	8,747	0
北区	1,394	1,553	-159
都島区	-96	51	-147
福島区	1,010	708	302
此花区	80	170	-90
中央区	1,878	1,721	157
西区	1,459	1,264	195
港区	178	124	54
大正区	-294	-46	-248
天王寺区	902	619	283
浪速区	1,001	940	61
西淀川区	-142	-127	-15
淀川区	897	983	-86
東淀川区	-632	-357	-275
東成区	149	258	-109
生野区	-100	259	-359
旭区	-243	8	-251
城東区	987	413	574
鶴見区	404	2	402
阿倍野区	90	79	11
住之江区	-572	-528	-44
住吉区	-321	-308	-13
東住吉区	-292	-156	-136
平野区	-15	-369	354
西成区	1,025	1,486	-461
中心部	7,644	6,805	839
北部	123	499	-376
西部	-608	-280	-328
東部	1,101	991	110
南部	487	732	-245

注) 超過人数は、(転入者数-転出者数)である。よって、数値が負の数であるものは転出超過を示す。

(2) 移動者の年齢構成

転入者は「20～24歳」の年齢層が最も多く、転出者は「25～29歳」の年齢層が最も多い。

- ・ 転入者で最も多い年齢構成は、「20～24歳」となっており、転出者では「25～29歳」となっている。
- ・ 平成15年度と比較すると、転出者では大きな変動はないが、転入者では最も多い年齢層が「25～29歳」から「20～24歳」へ移行している。

図- 移動者の年齢構成（転入）

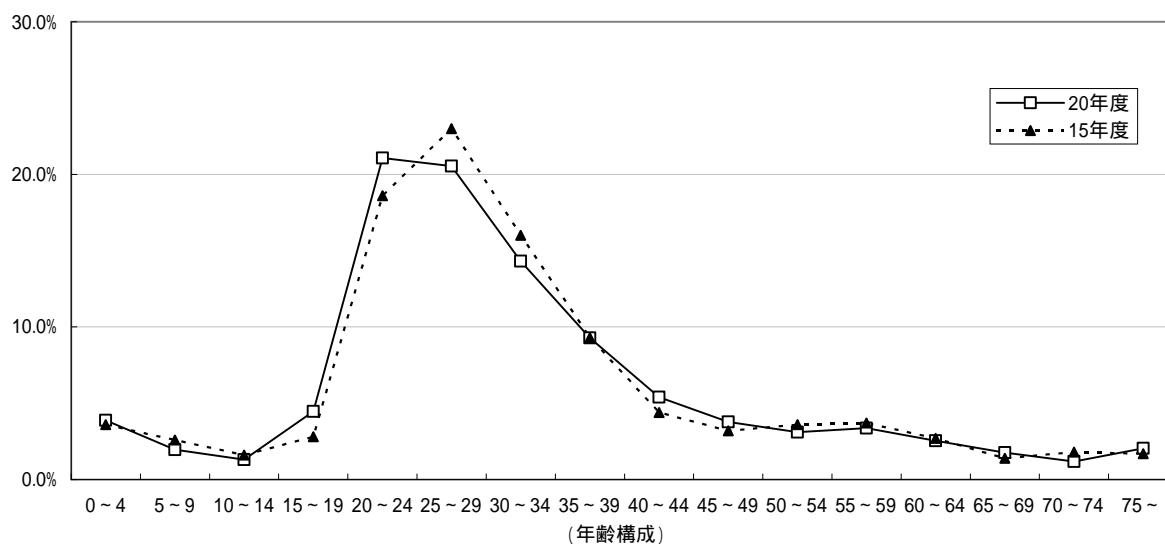
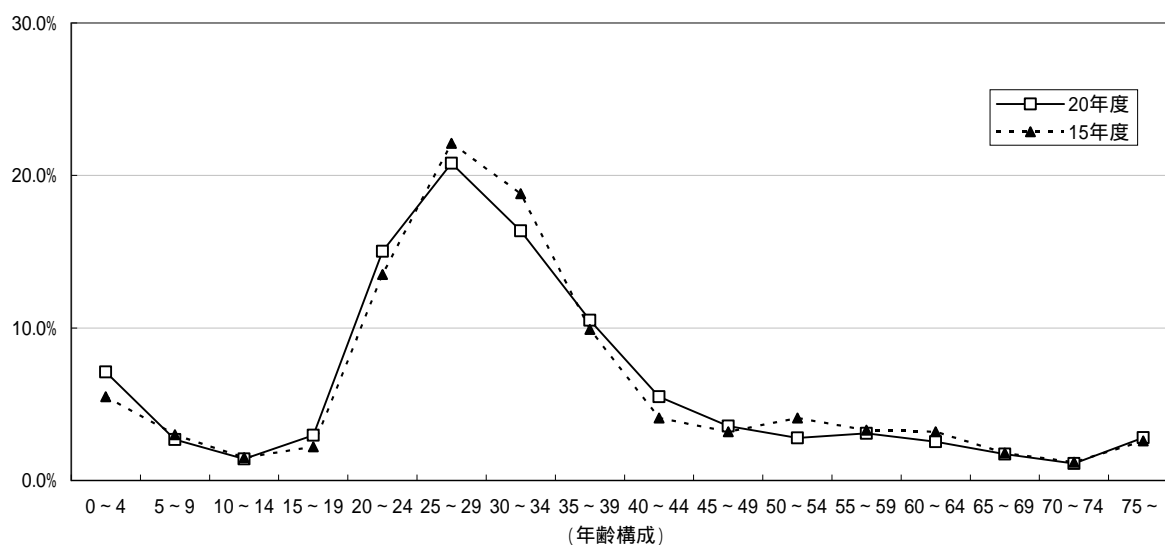


図- 移動者の年齢構成（転出）



(3) 移動者の区別の特徴

ほとんどの地域において「淀川区」「東淀川区」との転入・転出が多い傾向にある。

- ・ 転入者の移動前居住地と移動後区との関係を見ると、ほとんどの地方で、「淀川区」への転入が最も多くなっているが、「四国」では「東淀川区」が、「国外」では「北区」「東淀川区」が最も多くなっている。
- ・ 転出者の移動前区と移動後居住地の関係を見ると、「近畿圏（大阪都市圏）」「四国」「九州・沖縄」では、「東淀川区」からの転出が最も多くなっているが、「東京圏」「名古屋圏」「中国」「その他の地方」では「淀川区」が、「国外」では「城東区」が最も多くなっている。

表- 市外からの転入者の移動状況

(単位：人)

移動前居住地	地 方 別											
	総数	近畿圏	うち 大阪都市圏	東京圏	名古屋圏	中国	四国	九州・沖縄	その他の地方	国外	従前の 住所なし	
移動後居住地	101,490	60,792	55,600	10,699	4,718	5,376	3,742	6,333	5,272	2,014	2,544	
区	北区	7,155	4,122	3,685	961	330	413	301	426	323	132	147
	都島区	3,596	2,150	2,094	388	173	211	146	194	199	79	56
	福島区	3,427	2,192	2,029	383	128	155	130	180	153	83	23
	此花区	1,819	1,143	1,105	164	84	78	61	133	85	36	35
	中央区	6,440	3,815	3,487	824	276	335	238	420	342	104	86
	西区	5,408	3,126	2,766	749	261	342	190	348	251	100	41
	港区	2,605	1,483	1,312	231	118	171	137	205	165	44	51
	大正区	1,356	772	715	114	52	62	47	126	73	39	71
	天王寺区	3,287	2,045	1,925	366	160	173	113	189	158	57	26
	浪速区	4,266	2,532	2,327	391	210	232	193	287	217	26	178
	西淀川区	2,953	1,875	1,831	275	110	161	83	202	149	44	54
	淀川区	9,322	5,262	4,862	1,280	440	583	358	652	509	123	115
	東淀川区	7,917	4,678	4,193	694	379	520	428	505	456	132	125
	東成区	2,744	1,700	1,449	247	140	152	122	163	121	57	42
	生野区	3,292	2,062	1,788	246	156	144	125	190	189	73	107
	旭区	2,982	1,889	1,609	240	102	157	115	195	164	66	54
	城東区	5,795	3,530	3,060	634	310	296	146	310	332	175	62
	鶴見区	3,811	2,418	2,360	406	201	155	92	252	182	89	16
	阿倍野区	3,230	1,745	1,606	452	139	200	77	214	237	124	42
	住之江区	2,957	1,747	1,654	305	126	139	115	224	165	83	53
	住吉区	4,619	2,928	2,687	427	222	181	153	260	272	90	86
	東住吉区	3,473	2,194	2,093	280	177	180	135	188	153	102	64
	平野区	4,854	3,355	3,126	379	237	169	114	233	202	91	74
	西成区	4,182	2,029	1,837	263	187	167	123	237	175	65	936
別												

表- 市外への転出者の移動状況

(単位：人)

移動前居住地	地 方 別											
	総数	近畿圏	うち 大阪都市圏	東京圏	名古屋圏	中国	四国	九州・沖縄	その他の地方	国外	従後の 住所なし	
移動後居住地	92,743	55,862	51,995	13,698	4,324	4,093	2,609	5,307	4,368	2,128	354	
区	北区	5,602	2,962	2,736	1,153	264	321	186	330	266	108	12
	都島区	3,545	2,037	1,919	602	169	169	112	227	137	81	11
	福島区	2,719	1,505	1,256	434	132	128	92	177	148	93	10
	此花区	1,649	990	925	194	92	62	39	136	75	57	4
	中央区	4,719	2,517	2,239	942	232	224	157	254	240	112	41
	西区	4,144	2,234	2,037	846	182	214	122	249	195	96	6
	港区	2,481	1,456	1,399	350	138	132	113	138	105	43	6
	大正区	1,402	856	795	170	63	46	21	143	63	33	7
	天王寺区	2,668	1,587	1,530	447	130	99	86	135	111	68	5
	浪速区	3,326	1,914	1,795	483	169	180	125	200	164	45	46
	西淀川区	3,080	2,029	1,996	360	120	118	69	177	139	64	4
	淀川区	8,339	4,923	4,362	1,374	394	389	203	492	438	122	4
	東淀川区	8,274	5,136	4,892	1,060	359	385	249	509	422	141	13
	東成区	2,486	1,484	1,309	390	133	122	69	114	116	49	9
	生野区	3,033	1,952	1,850	330	150	136	79	170	126	77	13
	旭区	2,974	1,916	1,690	356	119	138	79	147	124	86	9
	城東区	5,382	3,355	3,146	745	236	208	120	268	266	144	40
	鶴見区	3,809	2,468	2,398	466	179	138	87	173	200	97	1
	阿倍野区	3,151	1,719	1,655	578	199	136	71	168	153	125	2
	住之江区	3,485	2,157	2,131	471	150	135	121	200	148	93	10
	住吉区	4,927	3,180	2,942	664	194	176	117	258	200	131	7
	東住吉区	3,629	2,230	2,117	485	163	129	95	213	193	106	15
	平野区	5,223	3,670	3,447	486	223	186	109	250	192	97	10
	西成区	2,696	1,585	1,429	312	134	122	88	179	147	60	69
別												

区間移動で最も多い経路は「東住吉区 平野区」

- ・ 区間移動者の中で、「東住吉区」から「平野区」への移動が 819 人と最も多く、「平野区」から「東住吉区」への移動 663 人より 156 人多い。

表- 区間移動の移動状況

(単位：人)

	移					動					後	
	総数	北区	都島区	福島区	此花区	中央区	西区	港区	大正区	天王寺区	浪速区	
移	総数	57,301	3,005	2,338	1,812	1,259	3,647	2,973	1,704	955	2,532	2,951
	北区	3,164	0	461	285	47	312	198	78	15	109	135
	都島区	2,485	383	0	71	23	168	64	43	8	53	48
	福島区	1,510	231	40	0	254	75	155	77	19	29	60
	此花区	1,349	66	27	292	0	40	63	166	46	20	42
	中央区	3,490	303	112	97	38	0	431	57	45	501	495
	西区	2,778	156	71	204	65	428	0	359	106	97	316
	港区	1,650	64	39	57	152	72	280	0	149	48	85
	大正区	1,203	17	16	28	61	39	146	160	0	22	127
	天王寺区	2,249	75	42	33	25	498	84	23	15	0	120
動	浪速区	2,890	132	54	60	51	404	424	87	96	143	0
	西淀川区	1,476	91	32	120	119	46	49	63	17	29	28
	淀川区	2,879	298	94	122	83	147	132	66	24	51	95
	東淀川区	2,771	298	113	86	57	130	104	38	29	45	89
	東成区	1,944	50	50	27	14	188	52	31	13	235	70
	生野区	2,576	72	46	26	29	128	64	31	29	371	138
	旭区	1,894	124	387	30	21	61	35	27	9	23	28
	城東区	3,240	174	421	74	42	167	120	44	30	75	58
	鶴見区	1,632	64	73	36	14	78	47	16	19	66	51
	阿倍野区	2,349	71	50	23	12	118	67	26	23	184	84
前	住之江区	2,236	36	19	24	27	68	103	103	75	50	124
	住吉区	2,956	89	53	27	30	123	104	31	25	87	134
	東住吉区	2,958	58	43	30	36	94	71	39	21	106	87
	平野区	2,563	72	40	43	33	114	80	56	37	114	101
	西成区	3,059	81	55	17	26	149	100	83	104	74	436

	移			動					後			
	総数	西淀川区	淀川区	東淀川区	東成区	生野区	旭区	城東区	鶴見区	阿倍野区	住之江区	
移	総数	57,301	1,461	2,793	2,496	1,835	2,217	1,643	3,814	2,034	2,360	2,192
	北区	3,164	67	260	260	55	58	151	236	70	50	42
	都島区	2,485	38	85	132	54	26	405	528	127	32	39
	福島区	1,510	128	78	50	19	9	12	69	36	19	29
	此花区	1,349	160	60	48	24	17	22	39	28	22	35
	中央区	3,490	34	103	106	161	140	56	190	87	80	40
	西区	2,778	46	96	97	61	61	40	95	81	53	103
	港区	1,650	58	53	62	27	32	22	74	27	36	94
	大正区	1,203	29	35	45	25	32	14	36	24	37	85
	天王寺区	2,249	23	49	41	214	289	13	83	39	195	36
動	浪速区	2,890	48	88	80	70	115	21	91	21	81	113
	西淀川区	1,476	0	470	90	15	28	15	46	37	22	32
	淀川区	2,879	384	0	668	40	54	62	126	53	34	58
	東淀川区	2,771	100	732	0	57	58	119	161	121	36	44
	東成区	1,944	18	55	47	0	311	20	359	127	30	31
	生野区	2,576	31	62	56	328	0	35	141	41	102	57
	旭区	1,894	34	68	128	35	24	0	535	170	20	19
	城東区	3,240	54	95	125	320	88	324	0	687	35	46
	鶴見区	1,632	24	46	56	68	27	159	589	0	25	30
	阿倍野区	2,349	13	61	27	19	114	12	53	36	0	138
前	住之江区	2,236	33	63	58	28	51	20	66	46	123	0
	住吉区	2,956	42	73	82	42	93	19	74	38	449	465
	東住吉区	2,958	25	45	61	45	164	26	77	43	394	80
	平野区	2,563	28	50	66	69	290	37	82	72	158	75
	西成区	3,059	44	66	111	59	136	39	64	23	327	501

	移		動		後	
	総数	住吉区	東住吉区	平野区	西成区	
移	総数	57,301	2,943	2,822	2,917	2,598
	北区	3,164	51	59	72	93
	都島区	2,485	29	48	53	28
	福島区	1,510	34	28	35	24
	此花区	1,349	31	25	35	41
	中央区	3,490	108	91	109	106
	西区	2,778	70	47	48	78
	港区	1,650	47	32	58	82
	大正区	1,203	47	19	50	108
	天王寺区	2,249	95	105	89	63
送	浪速区	2,890	121	83	131	376
	西淀川区	1,476	36	9	36	46
	淀川区	2,879	81	47	83	77
	東淀川区	2,771	78	58	93	125
	東成区	1,944	60	47	64	45
	生野区	2,576	88	211	407	83
	旭区	1,894	27	34	34	21
	城東区	3,240	68	60	70	63
	鶴見区	1,632	39	40	38	27
	阿倍野区	2,349	410	422	149	237
前	住之江区	2,236	476	95	88	460
	住吉区	2,956	0	435	225	216
	東住吉区	2,958	481	0	819	113
	平野区	2,563	198	663	0	85
	西成区	3,059	268	164	131	0

注) 不明を除くため、総数と内訳は一致しない

(4) 高齢者(65歳以上)の移動の特徴

高齢者の、市外からの転入者が最も多い区は「西成区」で、市外への転出が最も多い区は「淀川区」。

- ・ 高齢者(65歳以上)の大阪市内への転入状況をみると、「西成区」への転入者が最も多く、694人となっている。
- ・ 大阪市外への転出者では、「淀川区」からの転出が最も多く、425人となっている。

図- 高齢者の区別転入状況

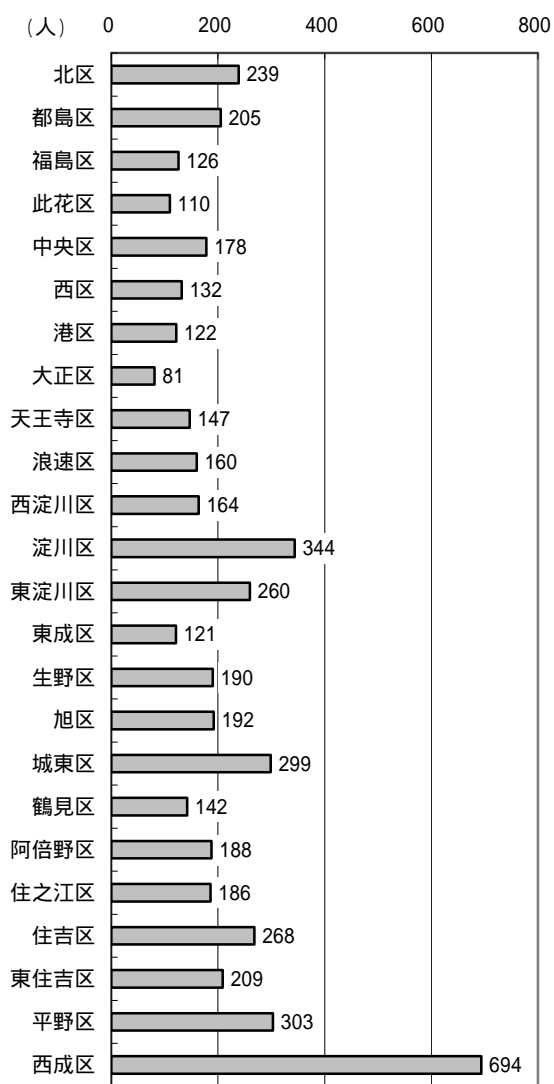
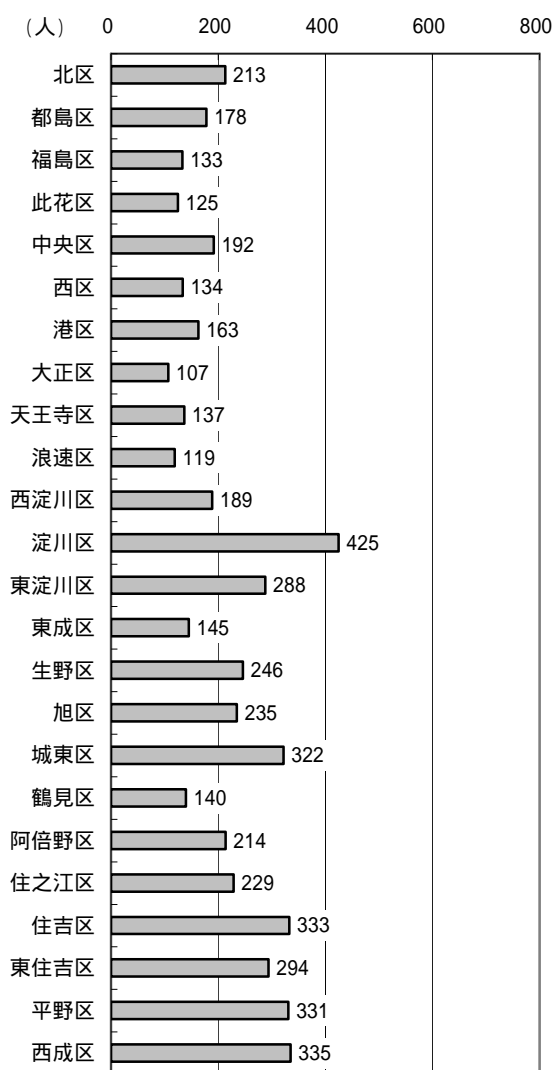


図-高齢者の区別転出状況



注) 区間移動者は除く。

(5) 子ども(0~14歳)の移動の特徴

子どもの、市外からの転入者が多い区は「平野区」「城東区」で、市外への転出が多い区は「東淀川区」「淀川区」「平野区」。

- ・ 子ども(0~14歳)の大阪市内への転入状況を見ると、「平野区」や「城東区」への転入者が多く、500人を超えている。
- ・ 大阪市外への転出者では、「東淀川区」「平野区」「淀川区」からの転出が多い。

図- 子どもの区別転入状況

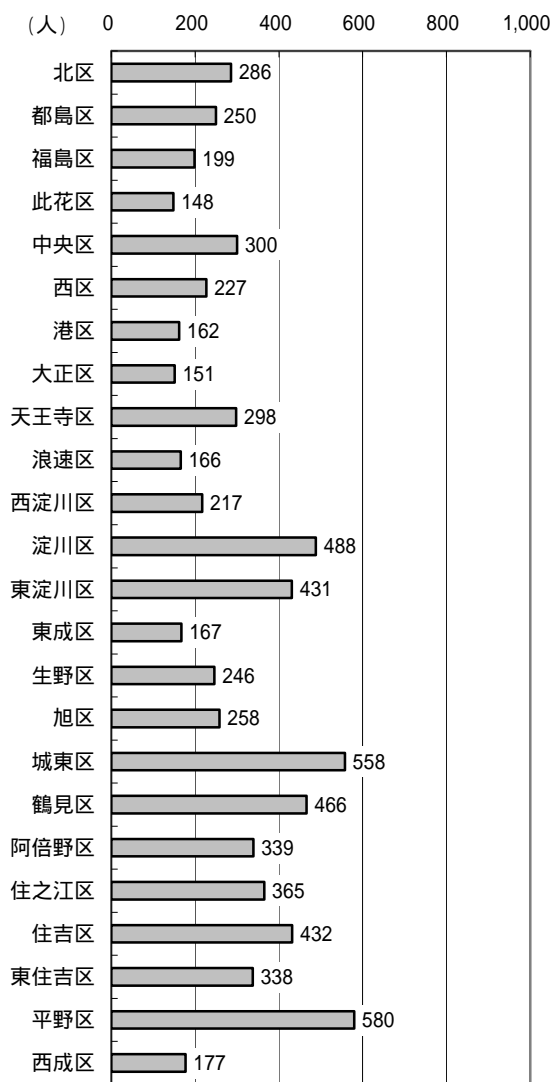
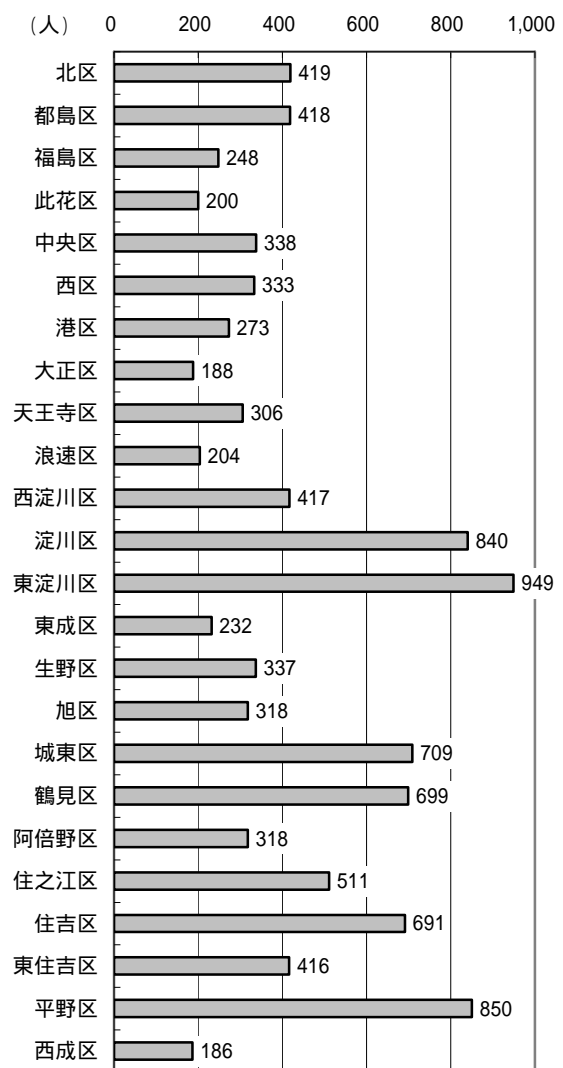


図- 子どもの区別転出状況



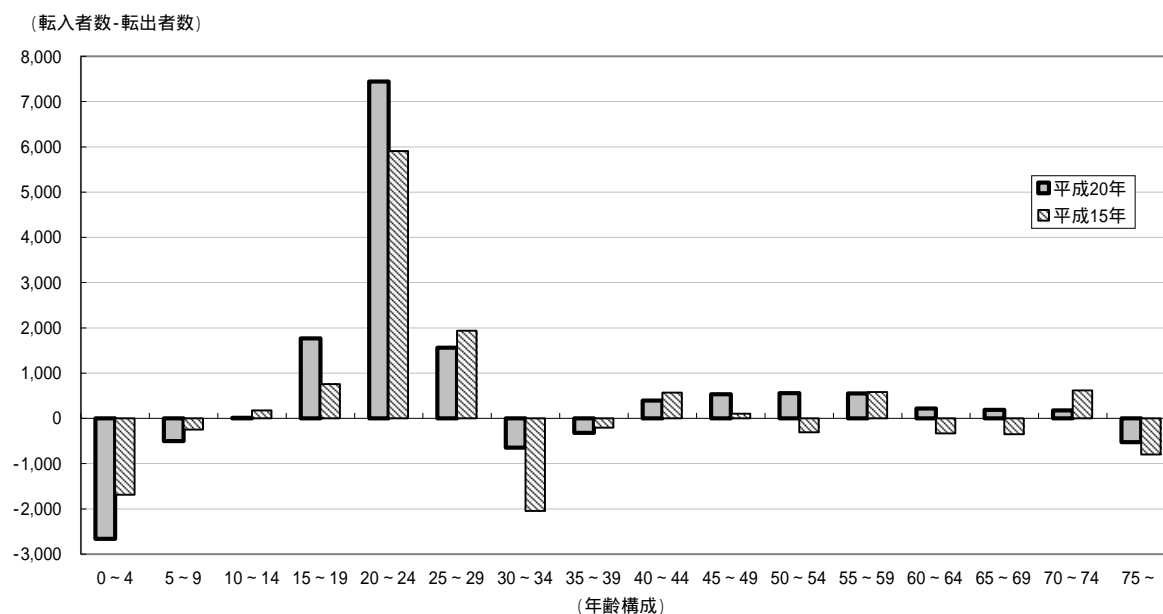
注) 区間移動者は除く。

(6) 年齢別の転入・転出超過状況

15～29歳の若年層で転入超過が多く、0～4歳の子どもがいる世帯で転出超過がみられる。

- ・ 特に「20～24歳」での転入超過が最も多い。15～29歳の若年層は転入超過となっている。一方、「0～4歳」では転出超過が多く、その親世代である30～39歳でも転出超過となっている。
- ・ 平成15年と比較すると、上記の世代での転入・転出超過状況に大きな変化はないが、前回調査時に転出超過であった「50～54歳」「60～69歳」では、転入超過に転じている。

図- 年齢別の転入・転出超過状況



(7) 大阪市への転入者数と新築住宅着工件数の関係

新築住宅着工件数が多い区ほど、転入者数が多い傾向がみられる。

- ・ 大阪市への転入者と新築住宅着工件数（月刊住宅着工統計（建設物価調査会））の関係をみると、ある程度高い相関がみられ、新築住宅着工件数が多い区ほど、転入者数が多い傾向がある。
- ・ 最も新築住宅着工件数が多い区は「淀川区」で 1,428 件となっており、転入者数も最も多く 12,115 人となっている。一方、最も新築住宅着工件数が少ない区は「此花区」で 133 件となっており、転入者数では 2 番目に少ない 3,078 人となっている。

図- 転入者（区間移動含む）と新築住宅着工件数の相関図

