

#### 4 市外への転出の状況

##### (1) 移動者数

転出者の男女別・年齢構成 ~ 転入と同様 20~34歳で全体の半数以上を占めている ~

- ・ 市外への転出者総数 92,743 人を男女別にみると、「男」が 53.7%とやや多くなっている。
- ・ 年齢別にみると、「25~29歳」が 19,288 人(20.8%)で最も多く、次いで「30~34歳」(16.4%)、「20~24歳」(15.0%)となっており、市内への転入と同様 20~34歳で全体の半数以上を占めている。
- ・ 地域別にみると 20~54歳で「中心部」の割合が高く、55歳以上になると「南部」の割合が高くなっている。また、「中心部」と「北部」では 20~29歳が全体の約半数を占めている。

表 市外への転出者の男女別地域別年齢構成

		年 齢 別																
		総数	0~4	5~9	10~14	15~19	20~24	25~29	30~34	35~39	40~44	45~49	50~54	55~59	60~64	65~69	70~74	75~
人 数	大阪市計	92,743	6,606	2,482	1,312	2,759	13,943	19,288	15,173	9,743	5,088	3,307	2,594	2,863	2,358	1,597	1,028	2,602
	男	49,770	3,415	1,273	640	1,494	7,272	9,691	8,117	5,482	3,236	2,108	1,650	1,848	1,454	874	471	745
	女	42,973	3,191	1,209	672	1,265	6,671	9,597	7,056	4,261	1,852	1,199	944	1,015	904	723	557	1,857
	中心部	23,178	1,173	418	257	539	3,790	5,561	4,045	2,334	1,335	876	663	711	548	280	206	442
	北部	19,693	1,462	496	248	496	3,116	4,340	3,324	2,110	1,019	695	504	534	447	285	178	439
	西部	9,017	715	283	174	300	1,240	1,688	1,342	979	494	333	271	308	266	192	121	311
	東部	21,229	1,776	650	287	684	3,065	4,289	3,555	2,272	1,098	661	564	573	489	353	248	665
	南部	19,626	1,480	635	346	740	2,732	3,410	2,907	2,048	1,142	742	592	737	608	487	275	745
	構 成 比 ( 年 齢 )	大阪市計	100.0%	7.1%	2.7%	1.4%	3.0%	15.0%	20.8%	16.4%	10.5%	5.5%	3.6%	2.8%	3.1%	2.5%	1.7%	1.1%
男		100.0%	6.9%	2.6%	1.3%	3.0%	14.6%	19.5%	16.3%	11.0%	6.5%	4.2%	3.3%	3.7%	2.9%	1.8%	0.9%	1.5%
女		100.0%	7.4%	2.8%	1.6%	2.9%	15.5%	22.3%	16.4%	9.9%	4.3%	2.8%	2.2%	2.4%	2.1%	1.7%	1.3%	4.3%
中心部		100.0%	5.1%	1.8%	1.1%	2.3%	16.4%	24.0%	17.5%	10.1%	5.8%	3.8%	2.9%	3.1%	2.4%	1.2%	0.9%	1.9%
北部		100.0%	7.4%	2.5%	1.3%	2.5%	15.8%	22.0%	16.9%	10.7%	5.2%	3.5%	2.6%	2.7%	2.3%	1.4%	0.9%	2.2%
西部		100.0%	7.9%	3.1%	1.9%	3.3%	13.8%	18.7%	14.9%	10.9%	5.5%	3.7%	3.0%	3.4%	2.9%	2.1%	1.3%	3.4%
東部		100.0%	8.4%	3.1%	1.4%	3.2%	14.4%	20.2%	16.7%	10.7%	5.2%	3.1%	2.7%	2.7%	2.3%	1.7%	1.2%	3.1%
南部		100.0%	7.5%	3.2%	1.8%	3.8%	13.9%	17.4%	14.8%	10.4%	5.8%	3.8%	3.0%	3.8%	3.1%	2.5%	1.4%	3.8%
平成15年度 大阪市計		100.0%	5.5%	3.0%	1.5%	2.2%	13.5%	22.1%	18.8%	9.9%	4.1%	3.2%	4.1%	3.3%	3.2%	1.8%	1.2%	2.6%
構 成 比 ( 男 女 ・ 地 域 別 )	大阪市計	100.0%	100.0%	100.0%	100.0%	100.0%	100.0%	100.0%	100.0%	100.0%	100.0%	100.0%	100.0%	100.0%	100.0%	100.0%	100.0%	100.0%
	男	53.7%	51.7%	51.3%	48.8%	54.2%	52.2%	50.2%	53.5%	56.3%	63.6%	63.7%	63.6%	64.5%	61.7%	54.7%	45.8%	28.6%
	女	46.3%	48.3%	48.7%	51.2%	45.8%	47.8%	49.8%	46.5%	43.7%	36.4%	36.3%	36.4%	35.5%	38.3%	45.3%	54.2%	71.4%
	中心部	25.0%	17.8%	16.8%	19.6%	19.5%	27.2%	28.8%	26.7%	24.0%	26.2%	26.5%	25.6%	24.8%	23.2%	17.5%	20.0%	17.0%
	北部	21.2%	22.1%	20.0%	18.9%	18.0%	22.3%	22.5%	21.9%	21.7%	20.0%	21.0%	19.4%	18.7%	19.0%	17.8%	17.3%	16.9%
	西部	9.7%	10.8%	11.4%	13.3%	10.9%	8.9%	8.8%	8.8%	10.0%	9.7%	10.1%	10.4%	10.8%	11.3%	12.0%	11.8%	12.0%
	東部	22.9%	26.9%	26.2%	21.9%	24.8%	22.0%	22.2%	23.4%	23.3%	21.6%	20.0%	21.7%	20.0%	20.7%	22.1%	24.1%	25.6%
	南部	21.2%	22.4%	25.6%	26.4%	26.8%	19.6%	17.7%	19.2%	21.0%	22.4%	22.4%	22.8%	25.7%	25.8%	30.5%	26.8%	28.6%

図 市外への転出者の男女別年齢構成

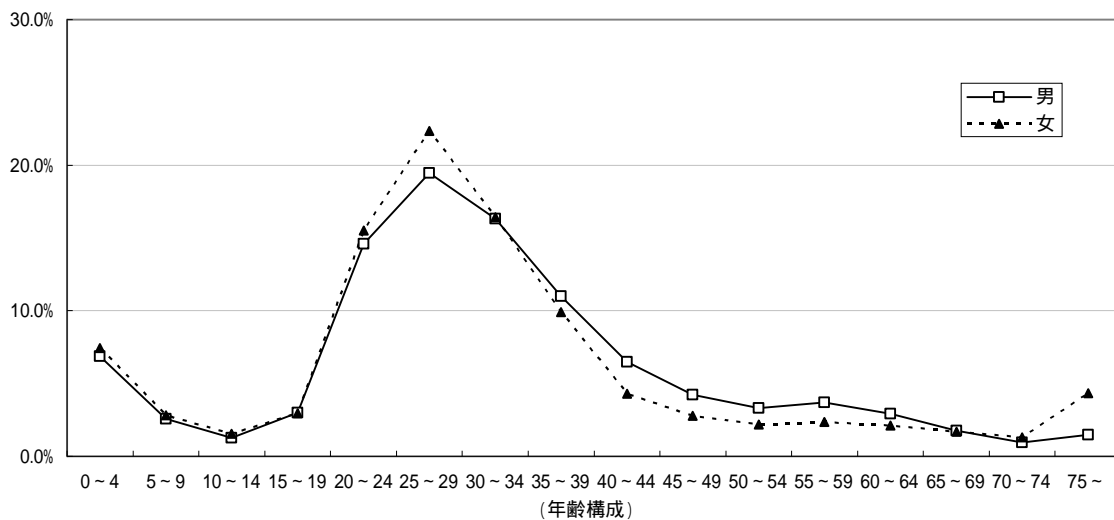
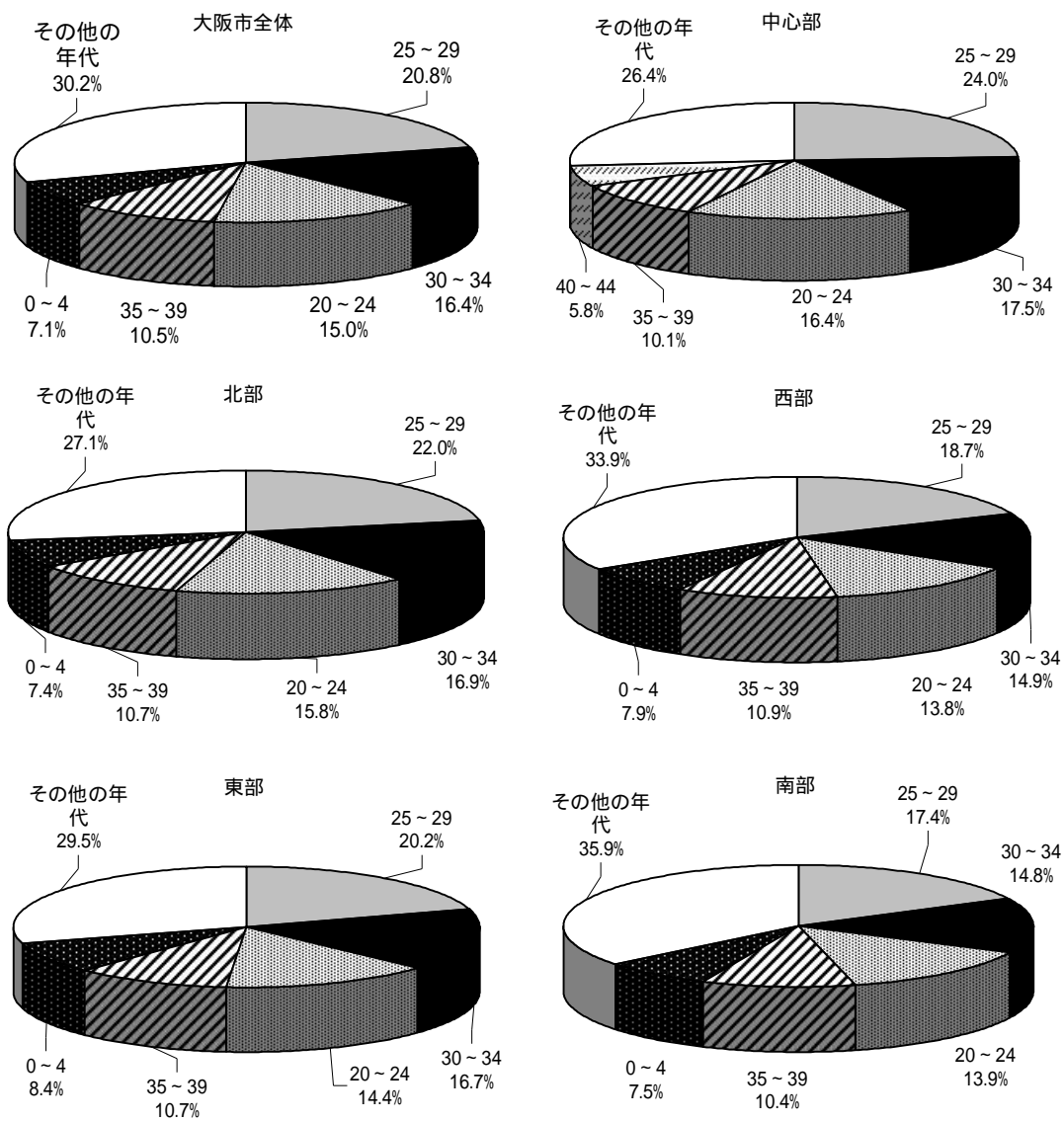


図 市外への転出者の地域別年齢構成 (上位5歳階級)

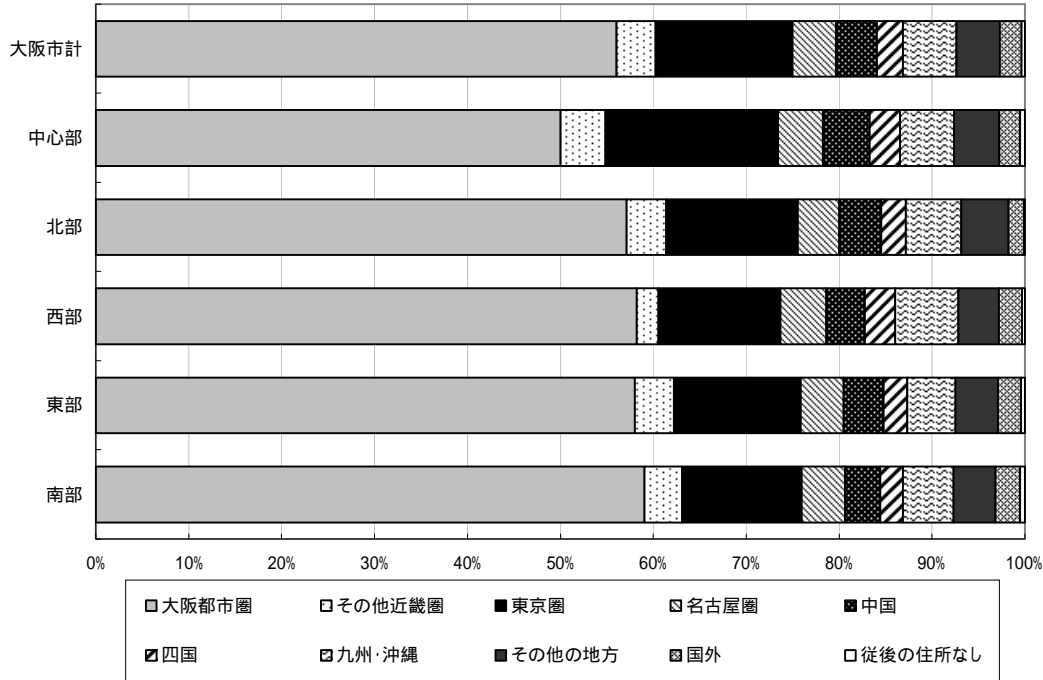


## 転出者の地方構成

～ 転入同様、「東京圏」の割合が増加しているが、依然「大阪都市圏」が過半数を占める ～

- ・ 転出先の地方別にみると、大阪都市圏が過半数を占めている。
- ・ 近畿圏以外では、多い順に、「東京圏」(14.8%)、「九州・沖縄」(5.7%)、「名古屋圏」「その他の地方」(4.7%)と続いている。
- ・ 前回調査と比較すると、順位に変動はないが、「近畿圏」の割合が減少し、「東京圏」の割合が高まっている。

図 市外への転出者の地方構成 -拡大推計結果-



注) 拡大推計は推計値を四捨五入しているため、内訳の合計は必ずしも一致しない。

表 市外への転出者の地方構成 -拡大推計結果-

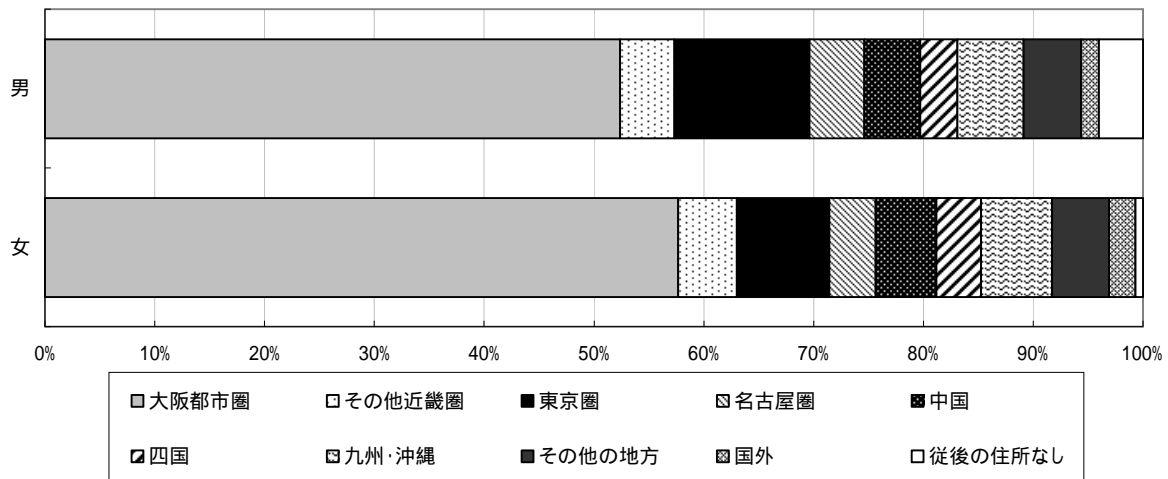
	地	方 別										
		総数	近畿圏	うち 大阪都市圏	東京圏	名古屋圏	中国	四国	九州・沖縄	その他の 地方	国外	従後の 住所なし
人 数	大阪市計	92,743	55,862	51,995	13,698	4,324	4,093	2,609	5,307	4,368	2,128	354
	中心部	23,178	12,719	11,593	4,305	1,109	1,166	768	1,345	1,124	522	120
	北部	19,693	12,088	11,250	2,794	873	892	521	1,178	999	327	21
	西部	9,017	5,459	5,250	1,185	443	375	294	617	391	226	27
	東部	21,229	13,212	12,312	2,889	986	911	546	1,099	969	534	83
	南部	19,626	12,384	11,590	2,525	913	749	480	1,068	885	519	103
構 成 比 ( 地 方 )	大阪市計	100.0%	60.2%	56.1%	14.8%	4.7%	4.4%	2.8%	5.7%	4.7%	2.3%	0.4%
	中心部	100.0%	54.9%	50.0%	18.6%	4.8%	5.0%	3.3%	5.8%	4.8%	2.3%	0.5%
	北部	100.0%	61.4%	57.1%	14.2%	4.4%	4.5%	2.6%	6.0%	5.1%	1.7%	0.1%
	西部	100.0%	60.5%	58.2%	13.1%	4.9%	4.2%	3.3%	6.8%	4.3%	2.5%	0.3%
	東部	100.0%	62.2%	58.0%	13.6%	4.6%	4.3%	2.6%	5.2%	4.6%	2.5%	0.4%
	南部	100.0%	63.1%	59.1%	12.9%	4.7%	3.8%	2.4%	5.4%	4.5%	2.6%	0.5%
	平成15年度 大阪市計	100.0%	62.9%	58.6%	11.9%	4.4%	4.8%	3.3%	5.8%	4.8%	2.0%	-
構 成 比 ( 地 域 )	大阪市計	100.0%	100.0%	100.0%	100.0%	100.0%	100.0%	100.0%	100.0%	100.0%	100.0%	100.0%
	中心部	25.0%	22.8%	22.3%	31.4%	25.6%	28.5%	29.4%	25.3%	25.7%	24.5%	33.9%
	北部	21.2%	21.6%	21.6%	20.4%	20.2%	21.8%	20.0%	22.2%	22.9%	15.4%	5.9%
	西部	9.7%	9.8%	10.1%	8.7%	10.2%	9.2%	11.3%	11.6%	9.0%	10.6%	7.6%
	東部	22.9%	23.7%	23.7%	21.1%	22.8%	22.3%	20.9%	20.7%	22.2%	25.1%	23.4%
	南部	21.2%	22.2%	22.3%	18.4%	21.1%	18.3%	18.4%	20.1%	20.3%	24.4%	29.1%

注) 拡大推計は推計値を四捨五入しているため、内訳の合計は必ずしも一致しない。

### 転出者の男女別・年齢別地方構成 ～国外への転出は女性の方が多い～

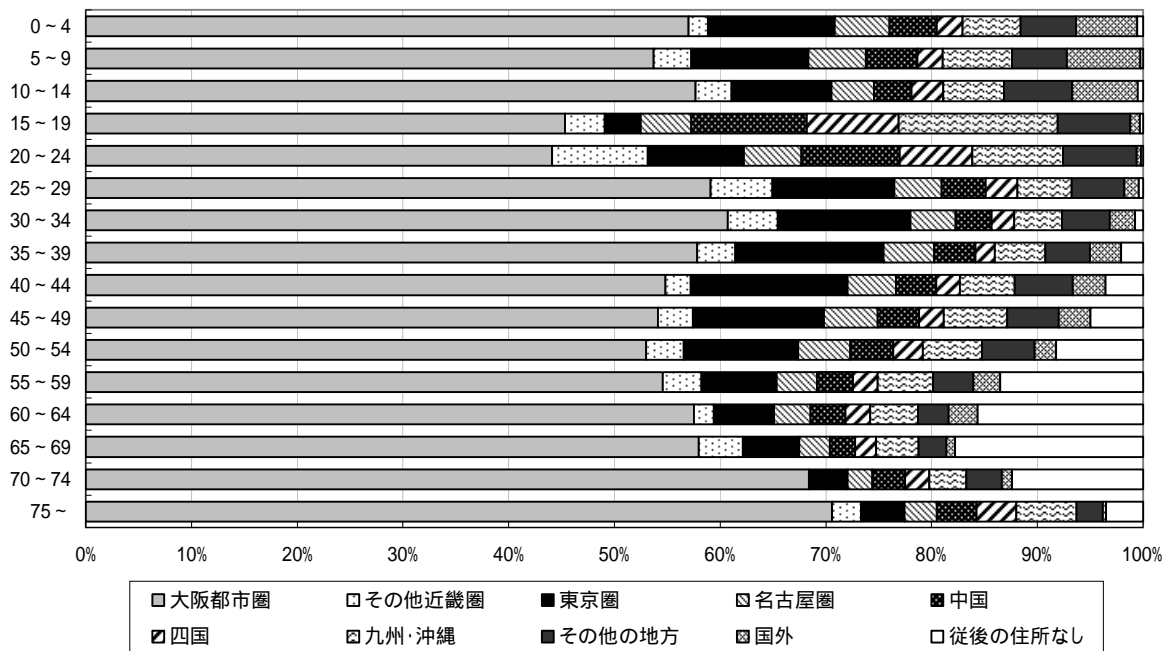
- ・ 男女別の地方構成をみると、ほとんどの地域で「男」が多くなっているが、「国外」に関しては「女」の方が多くなっている。
- ・ 転出後の居住地を年齢別にみると、15～19、20～24歳だけが大阪都市圏への転出が半数を下回っている。

図 市外への転出者の男女別地方構成 -拡大推計結果-



注) 拡大推計は推計値を四捨五入しているため、内訳の合計は必ずしも一致しない。

図 市外への転出者の年齢別地方構成 -拡大推計結果-



注) 拡大推計は推計値を四捨五入しているため、内訳の合計は必ずしも一致しない。

表 市外への転出者の男女別・年齢別地方構成 -拡大推計結果-

	地 方 別											
	総数	近畿圏	うち 大阪都市圏	東京圏	名古屋圏	中国	四国	九州・沖縄	その他の 地方	国外	従前の 住所なし	
人 数	大阪市計	92,743	55,862	51,995	13,698	4,324	4,093	2,609	5,307	4,368	2,128	354
	男	49,770	28,832	26,692	8,205	2,602	2,204	1,365	2,870	2,476	928	288
	女	42,973	27,030	25,303	5,493	1,722	1,889	1,244	2,437	1,892	1,200	66
	0～4	6,606	4,510	4,278	673	256	230	164	324	250	191	8
	5～9	2,482	1,515	1,493	312	98	107	58	139	124	126	3
	10～14	1,312	867	824	129	29	36	38	88	56	68	1
	15～19	2,759	1,658	1,354	341	110	152	92	216	146	32	12
	20～24	13,943	6,973	6,129	2,577	873	916	612	963	870	125	34
	25～29	19,288	11,354	10,221	3,115	931	913	564	1,056	931	371	53
	30～34	15,173	9,547	9,233	2,504	637	554	297	638	627	326	43
	35～39	9,743	5,992	5,722	1,558	471	347	173	427	436	319	20
	40～44	5,088	2,997	2,801	880	236	184	97	269	224	170	31
	45～49	3,307	1,962	1,859	482	148	109	69	217	165	131	24
	50～54	2,594	1,502	1,352	341	111	110	73	209	141	82	25
	55～59	2,863	1,719	1,654	288	142	119	86	262	136	78	33
	60～64	2,358	1,454	1,367	171	88	131	114	216	97	56	31
	65～69	1,597	1,120	1,040	86	59	60	64	112	49	27	20
	70～74	1,028	725	725	66	34	44	41	61	30	15	12
	75～	2,602	1,967	1,967	175	101	81	67	110	86	11	4
	構 成 比 （ 地 方 ）	大阪市計	100.0%	60.2%	56.1%	14.8%	4.7%	4.4%	2.8%	5.7%	4.7%	2.3%
男		100.0%	57.9%	53.6%	16.5%	5.2%	4.4%	2.7%	5.8%	5.0%	1.9%	0.6%
女		100.0%	62.9%	58.9%	12.8%	4.0%	4.4%	2.9%	5.7%	4.4%	2.8%	0.2%
0～4		100.0%	68.3%	64.8%	10.2%	3.9%	3.5%	2.5%	4.9%	3.8%	2.9%	0.1%
5～9		100.0%	61.0%	60.2%	12.6%	3.9%	4.3%	2.3%	5.6%	5.0%	5.1%	0.1%
10～14		100.0%	66.1%	62.8%	9.8%	2.2%	2.7%	2.9%	6.7%	4.3%	5.2%	0.1%
15～19		100.0%	60.1%	49.1%	12.4%	4.0%	5.5%	3.3%	7.8%	5.3%	1.2%	0.4%
20～24		100.0%	50.0%	44.0%	18.5%	6.3%	6.6%	4.4%	6.9%	6.2%	0.9%	0.2%
25～29		100.0%	58.9%	53.0%	16.1%	4.8%	4.7%	2.9%	5.5%	4.8%	1.9%	0.3%
30～34		100.0%	62.9%	60.9%	16.5%	4.2%	3.7%	2.0%	4.2%	4.1%	2.1%	0.3%
35～39		100.0%	61.5%	58.7%	16.0%	4.8%	3.6%	1.8%	4.4%	4.5%	3.3%	0.2%
40～44		100.0%	58.9%	55.1%	17.3%	4.6%	3.6%	1.9%	5.3%	4.4%	3.3%	0.6%
45～49		100.0%	59.3%	56.2%	14.6%	4.5%	3.3%	2.1%	6.6%	5.0%	4.0%	0.7%
50～54		100.0%	57.9%	52.1%	13.1%	4.3%	4.2%	2.8%	8.1%	5.4%	3.2%	1.0%
55～59		100.0%	60.0%	57.8%	10.1%	5.0%	4.2%	3.0%	9.2%	4.8%	2.7%	1.2%
60～64		100.0%	61.7%	58.0%	7.3%	3.7%	5.6%	4.8%	9.2%	4.1%	2.4%	1.3%
65～69		100.0%	70.1%	65.1%	5.4%	3.7%	3.8%	4.0%	7.0%	3.1%	1.7%	1.3%
70～74		100.0%	70.5%	70.5%	6.4%	3.3%	4.3%	4.0%	5.9%	2.9%	1.5%	1.2%
75～		100.0%	75.6%	75.6%	6.7%	3.9%	3.1%	2.6%	4.2%	3.3%	0.4%	0.2%
構 成 比 （ 男 女 ・ 年 齢 ）		大阪市計	100.0%	100.0%	100.0%	100.0%	100.0%	100.0%	100.0%	100.0%	100.0%	100.0%
	男	53.7%	51.6%	51.3%	59.9%	60.2%	53.8%	52.3%	54.1%	56.7%	43.6%	81.4%
	女	46.3%	48.4%	48.7%	40.1%	39.8%	46.2%	47.7%	45.9%	43.3%	56.4%	18.6%
	0～4	7.1%	8.1%	8.2%	4.9%	5.9%	5.6%	6.3%	6.1%	5.7%	9.0%	2.3%
	5～9	2.7%	2.7%	2.9%	2.3%	2.3%	2.6%	2.2%	2.6%	2.8%	5.9%	0.8%
	10～14	1.4%	1.6%	1.6%	0.9%	0.7%	0.9%	1.5%	1.7%	1.3%	3.2%	0.3%
	15～19	3.0%	3.0%	2.6%	2.5%	2.5%	3.7%	3.5%	4.1%	3.3%	1.5%	3.4%
	20～24	15.0%	12.5%	11.8%	18.8%	20.2%	22.4%	23.5%	18.1%	19.9%	5.9%	9.6%
	25～29	20.8%	20.3%	19.7%	22.7%	21.5%	22.3%	21.6%	19.9%	21.3%	17.4%	15.0%
	30～34	16.4%	17.1%	17.8%	18.3%	14.7%	13.5%	11.4%	12.0%	14.4%	15.3%	12.1%
	35～39	10.5%	10.7%	11.0%	11.4%	10.9%	8.5%	6.6%	8.0%	10.0%	15.0%	5.6%
	40～44	5.5%	5.4%	5.4%	6.4%	5.5%	4.5%	3.7%	5.1%	5.1%	8.0%	8.8%
	45～49	3.6%	3.5%	3.6%	3.5%	3.4%	2.7%	2.6%	4.1%	3.8%	6.2%	6.8%
	50～54	2.8%	2.7%	2.6%	2.5%	2.6%	2.7%	2.8%	3.9%	3.2%	3.9%	7.1%
	55～59	3.1%	3.1%	3.2%	2.1%	3.3%	2.9%	3.3%	4.9%	3.1%	3.7%	9.3%
	60～64	2.5%	2.6%	2.6%	1.2%	2.0%	3.2%	4.4%	4.1%	2.2%	2.6%	8.8%
	65～69	1.7%	2.0%	2.0%	0.6%	1.4%	1.5%	2.5%	2.1%	1.1%	1.3%	5.6%
	70～74	1.1%	1.3%	1.4%	0.5%	0.8%	1.1%	1.6%	1.1%	0.7%	0.7%	3.4%
	75～	2.8%	3.5%	3.8%	1.3%	2.3%	2.0%	2.6%	2.1%	2.0%	0.5%	1.1%

注) 拡大推計は推計値を四捨五入しているため、内訳の合計は必ずしも一致しない。

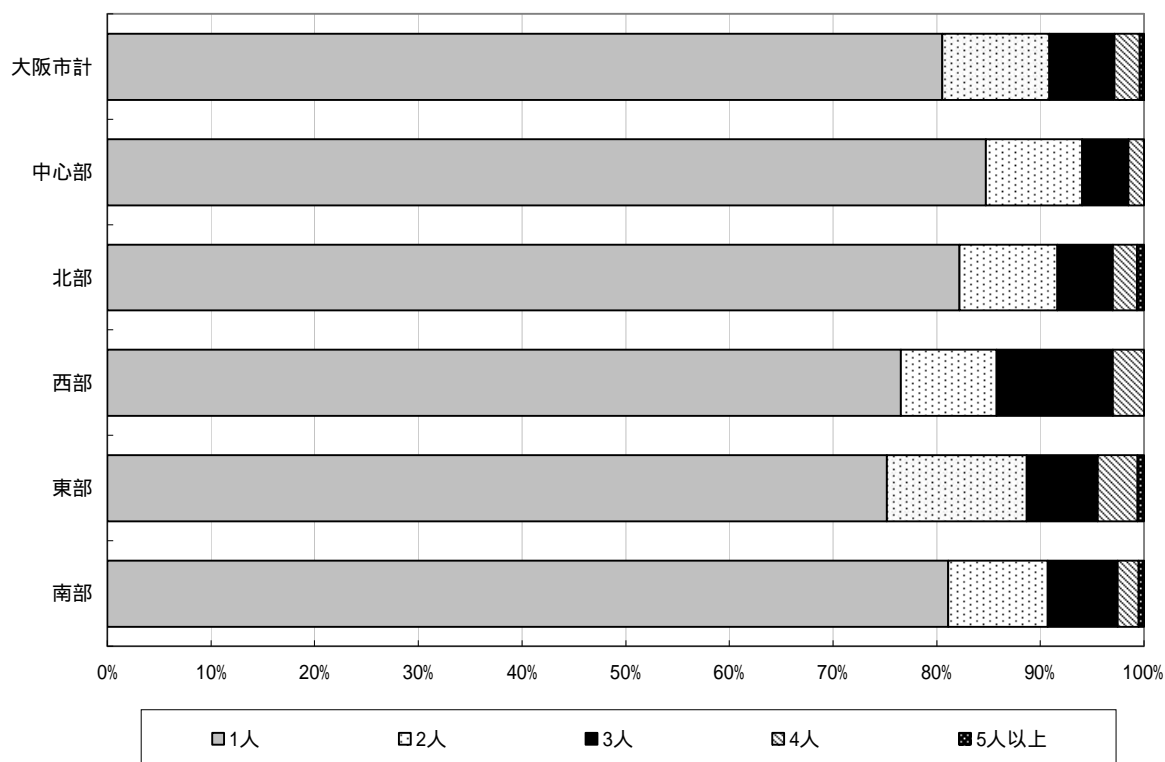
## (2) 移動規模

### 転出者の地域別移動規模

～他の地域に比べ、「東部」では2人以上で移動の割合が高い～

- ・ 市外への転出を移動規模別にみると、「1人移動」が57,193件(80.5%)と8割を占めている。
- ・ 複数による移動件数は、移動規模が大きくなるほど少なくなっている。
- ・ 地域の移動規模別の割合で見ると、「中心部」で「1人移動」が84.7%と最も多くなっている。
- ・ 地域別で見ると、「1人移動」で「中心部」の割合が高く、2人以上の移動で「東部」の割合が高くなっている。

図 転出者の地域別移動規模 -拡大推計結果-



注) 本表は市外への転出件数を母数とした割合である。

注) 拡大推計は推計値を四捨五入しているため、内訳の合計は必ずしも一致しない。

表 市外への転出者の地域別移動規模 -拡大推計結果-

		移 動 規 模					
		総数	1人	2人	3人	4人	5人以上
件 数	大阪市計	71,011	57,193	7,326	4,471	1,743	278
	中心部	18,684	15,831	1,737	837	279	0
	北部	14,986	12,319	1,413	800	353	101
	西部	6,786	5,196	627	760	203	0
	東部	15,889	11,948	2,146	1,084	609	102
	南部	14,666	11,899	1,403	990	299	75
構成比 (移動規模)	大阪市計	100.0%	80.5%	10.3%	6.3%	2.5%	0.4%
	中心部	100.0%	84.7%	9.3%	4.5%	1.5%	0.0%
	北部	100.0%	82.2%	9.4%	5.3%	2.4%	0.7%
	西部	100.0%	76.6%	9.2%	11.2%	3.0%	0.0%
	東部	100.0%	75.2%	13.5%	6.8%	3.8%	0.6%
	南部	100.0%	81.1%	9.6%	6.7%	2.0%	0.5%
	平成15年度 大阪市計	100.0%	80.5%	11.4%	5.1%	2.5%	0.5%
構成比 (地域)	大阪市計	100.0%	100.0%	100.0%	100.0%	100.0%	100.0%
	中心部	26.3%	27.7%	23.7%	18.7%	16.0%	0.0%
	北部	21.1%	21.5%	19.3%	17.9%	20.2%	36.4%
	西部	9.6%	9.1%	8.6%	17.0%	11.7%	0.0%
	東部	22.4%	20.9%	29.3%	24.2%	35.0%	36.6%
	南部	20.7%	20.8%	19.1%	22.1%	17.1%	27.1%

注) 本表は市外への転出件数を総数として作成している。

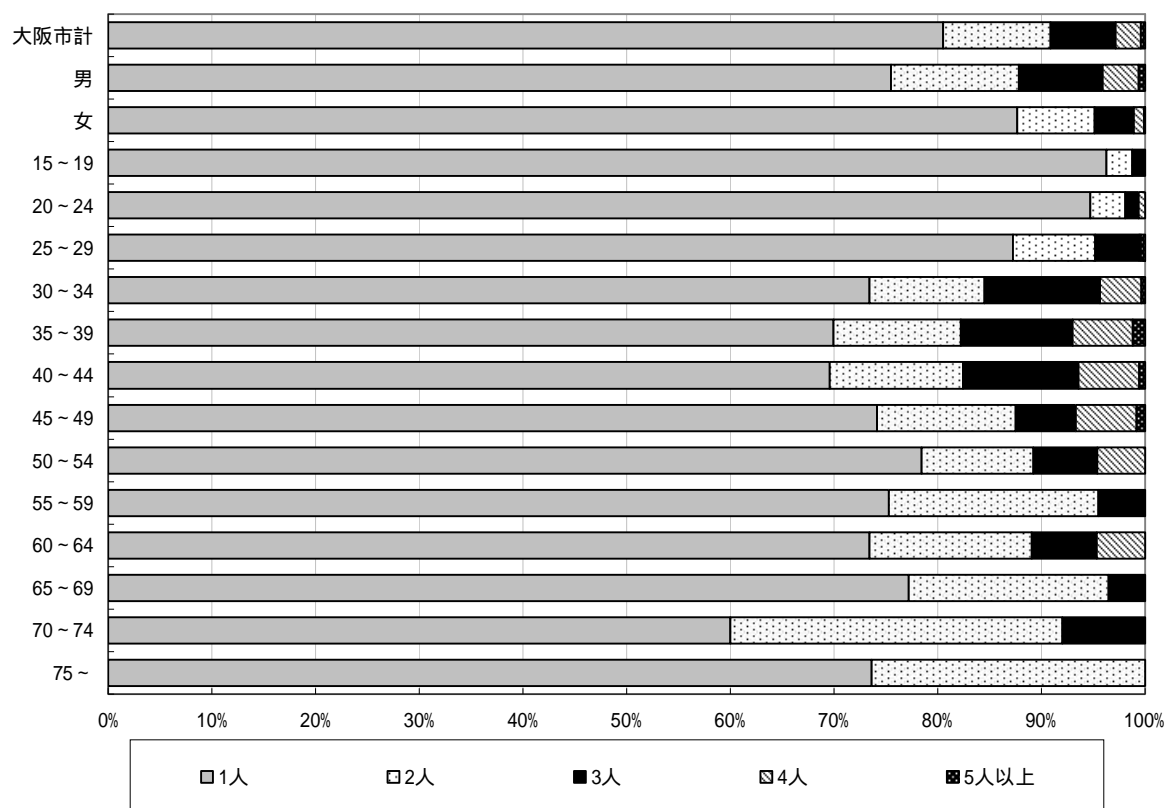
注) 拡大推計は推計値を四捨五入しているため、内訳の合計は必ずしも一致しない。

## 転出者の男女別・年齢別移動規模

～転入同様、全ての年齢階級で「1人移動」が最も多い～

- ・ 移動代表者を男女別で見ると、「男」41,530件(58.5%)、「女」29,481件(41.5%)と、「男」の方が多くなっている。
- ・ 移動規模について男女別の構成比をみると、「1人移動」の割合について、移動代表者が「女」のほうが「男」より高くなっている。
- ・ 移動規模について年齢別の構成比をみると、いずれの年齢階級でも「1人移動」が最も多くなっている。また、「70～74歳」では、「2人移動」の割合が他の年代より高く、3割を超えている。

図 転出者の男女別・年齢別移動規模 -拡大推計結果-



注) 拡大推計は推計値を四捨五入しているため、内訳の合計は必ずしも一致しない。



表 転出者の男女別・年齢別移動規模 -拡大推計結果-

		移 動 規 模					
		総数	1人	2人	3人	4人	5人以上
件	大阪市計	71,011	57,193	7,326	4,471	1,743	278
	男	41,530	31,350	5,128	3,360	1,440	253
	女	29,481	25,843	2,198	1,112	303	25
	0～4	177	76	25	76	0	0
	5～9	25	25	0	0	0	0
	10～14	303	278	0	0	25	0
	15～19	2,021	1,945	51	25	0	0
	20～24	11,949	11,317	404	152	76	0
	25～29	17,254	15,056	1,364	733	25	76
	30～34	13,389	9,827	1,490	1,490	530	51
	35～39	8,665	6,063	1,061	935	505	101
	40～44	4,320	3,006	556	480	253	25
	45～49	3,031	2,248	404	177	177	25
	50～54	1,642	1,288	177	101	76	0
	55～59	2,248	1,693	455	101	0	0
	60～64	1,617	1,187	253	101	76	0
	65～69	1,440	1,112	278	51	0	0
	70～74	632	379	202	51	0	0
	75～	2,299	1,693	606	0	0	0
数	大阪市計	100.0%	80.5%	10.3%	6.3%	2.5%	0.4%
	男	100.0%	75.5%	12.3%	8.1%	3.5%	0.6%
	女	100.0%	87.7%	7.5%	3.8%	1.0%	0.1%
	0～4	100.0%	42.9%	14.3%	42.9%	0.0%	0.0%
	5～9	100.0%	100.0%	0.0%	0.0%	0.0%	0.0%
	10～14	100.0%	91.7%	0.0%	0.0%	8.3%	0.0%
	15～19	100.0%	96.3%	2.5%	1.3%	0.0%	0.0%
	20～24	100.0%	94.7%	3.4%	1.3%	0.6%	0.0%
	25～29	100.0%	87.3%	7.9%	4.2%	0.1%	0.4%
	30～34	100.0%	73.4%	11.1%	11.1%	4.0%	0.4%
	35～39	100.0%	70.0%	12.2%	10.8%	5.8%	1.2%
	40～44	100.0%	69.6%	12.9%	11.1%	5.8%	0.6%
	45～49	100.0%	74.2%	13.3%	5.8%	5.8%	0.8%
	50～54	100.0%	78.5%	10.8%	6.2%	4.6%	0.0%
	55～59	100.0%	75.3%	20.2%	4.5%	0.0%	0.0%
	60～64	100.0%	73.4%	15.6%	6.3%	4.7%	0.0%
	65～69	100.0%	77.2%	19.3%	3.5%	0.0%	0.0%
	70～74	100.0%	60.0%	32.0%	8.0%	0.0%	0.0%
	75～	100.0%	73.6%	26.4%	0.0%	0.0%	0.0%
構成比	大阪市計	100.0%	100.0%	100.0%	100.0%	100.0%	100.0%
	男	58.5%	54.8%	70.0%	75.1%	82.6%	90.9%
	女	41.5%	45.2%	30.0%	24.9%	17.4%	9.1%
	0～4	0.2%	0.1%	0.3%	1.7%	0.0%	0.0%
	5～9	0.0%	0.0%	0.0%	0.0%	0.0%	0.0%
	10～14	0.4%	0.5%	0.0%	0.0%	1.4%	0.0%
	15～19	2.8%	3.4%	0.7%	0.6%	0.0%	0.0%
	20～24	16.8%	19.8%	5.5%	3.4%	4.3%	0.0%
	25～29	24.3%	26.3%	18.6%	16.4%	1.4%	27.3%
	30～34	18.9%	17.2%	20.3%	33.3%	30.4%	18.2%
	35～39	12.2%	10.6%	14.5%	20.9%	29.0%	36.4%
	40～44	6.1%	5.3%	7.6%	10.7%	14.5%	9.1%
	45～49	4.3%	3.9%	5.5%	4.0%	10.1%	9.1%
	50～54	2.3%	2.3%	2.4%	2.3%	4.3%	0.0%
	55～59	3.2%	3.0%	6.2%	2.3%	0.0%	0.0%
	60～64	2.3%	2.1%	3.4%	2.3%	4.3%	0.0%
	65～69	2.0%	1.9%	3.8%	1.1%	0.0%	0.0%
	70～74	0.9%	0.7%	2.8%	1.1%	0.0%	0.0%
	75～	3.2%	3.0%	8.3%	0.0%	0.0%	0.0%
男女年齢	大阪市計	100.0%	100.0%	100.0%	100.0%	100.0%	100.0%
	男	58.5%	54.8%	70.0%	75.1%	82.6%	90.9%
	女	41.5%	45.2%	30.0%	24.9%	17.4%	9.1%
	0～4	0.2%	0.1%	0.3%	1.7%	0.0%	0.0%
	5～9	0.0%	0.0%	0.0%	0.0%	0.0%	0.0%
	10～14	0.4%	0.5%	0.0%	0.0%	1.4%	0.0%
	15～19	2.8%	3.4%	0.7%	0.6%	0.0%	0.0%
	20～24	16.8%	19.8%	5.5%	3.4%	4.3%	0.0%
	25～29	24.3%	26.3%	18.6%	16.4%	1.4%	27.3%
	30～34	18.9%	17.2%	20.3%	33.3%	30.4%	18.2%
	35～39	12.2%	10.6%	14.5%	20.9%	29.0%	36.4%
	40～44	6.1%	5.3%	7.6%	10.7%	14.5%	9.1%
	45～49	4.3%	3.9%	5.5%	4.0%	10.1%	9.1%
	50～54	2.3%	2.3%	2.4%	2.3%	4.3%	0.0%
	55～59	3.2%	3.0%	6.2%	2.3%	0.0%	0.0%
	60～64	2.3%	2.1%	3.4%	2.3%	4.3%	0.0%
	65～69	2.0%	1.9%	3.8%	1.1%	0.0%	0.0%
	70～74	0.9%	0.7%	2.8%	1.1%	0.0%	0.0%
	75～	3.2%	3.0%	8.3%	0.0%	0.0%	0.0%

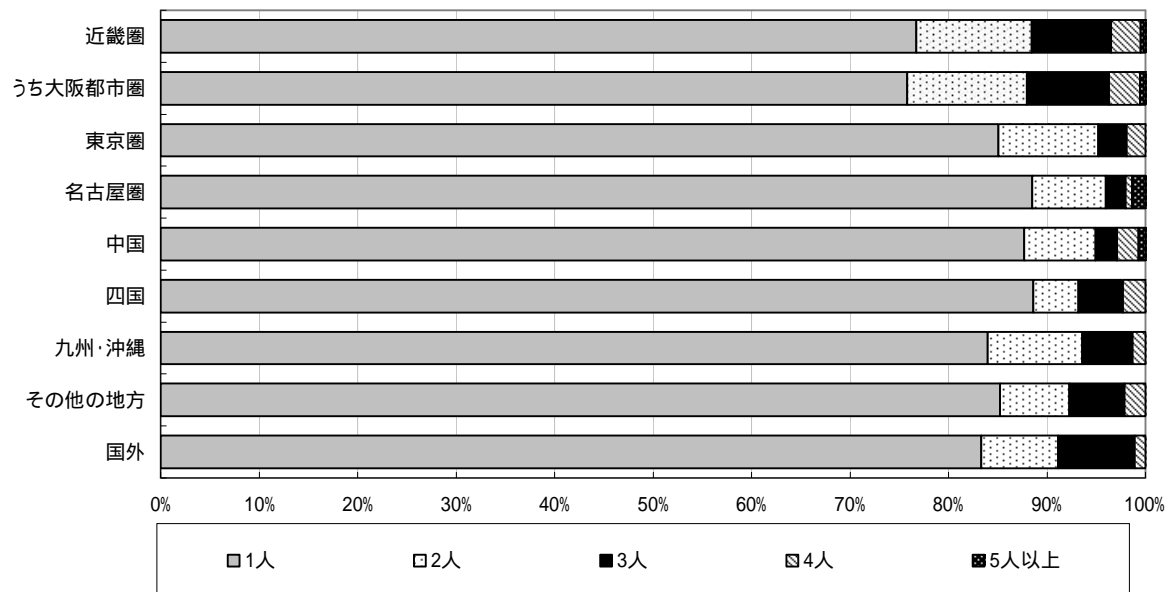
注) 拡大推計は推計値を四捨五入しているため、内訳の合計は必ずしも一致しない。

## 転出者の地方別移動規模

～近畿・大阪都市圏は「1人移動」の割合が転入と比べて低い～

- ・ 転出先を地方別にみると、近畿圏・大阪都市圏は「1人移動」の割合が転入と比べて低くなっている。
- ・ 移動規模を地方別にみると、3人以上の移動は、「近畿圏」が占める割合が特に高く、7割を超えている。

図 転出者の地方別移動規模 -拡大推計結果-



注) 拡大推計は推計値を四捨五入しているため、内訳の合計は必ずしも一致しない。

表 転出者の地方別移動規模 -拡大推計結果-

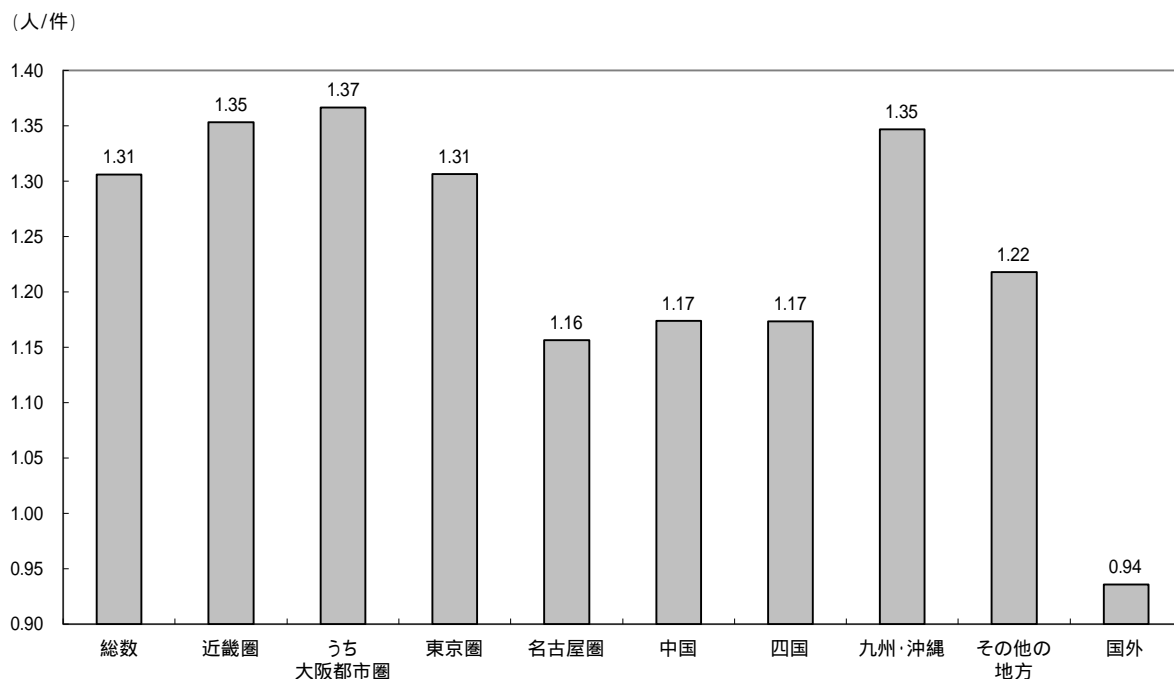
		移動規模					
		総数	1人	2人	3人	4人	5人以上
件数	大阪市計	71,011	57,193	7,326	4,471	1,743	278
	近畿圏	41,278	31,678	4,825	3,335	1,238	202
	うち 大阪都市圏	38,044	28,849	4,623	3,158	1,213	202
	東京圏	10,484	8,917	1,061	303	202	0
	名古屋圏	3,739	3,309	278	76	25	51
	中国	3,486	3,057	253	76	76	25
	四国	2,223	1,970	101	101	51	0
	九州・沖縄	3,941	3,309	379	202	51	0
	その他の地方	3,587	3,057	253	202	76	0
	国外	2,274	1,895	177	177	25	0
構成比 (移動規模)	大阪市計	100.0%	80.5%	10.3%	6.3%	2.5%	0.4%
	近畿圏	100.0%	76.7%	11.7%	8.1%	3.0%	0.5%
	うち 大阪都市圏	100.0%	75.8%	12.2%	8.3%	3.2%	0.5%
	東京圏	100.0%	85.1%	10.1%	2.9%	1.9%	0.0%
	名古屋圏	100.0%	88.5%	7.4%	2.0%	0.7%	1.4%
	中国	100.0%	87.7%	7.2%	2.2%	2.2%	0.7%
	四国	100.0%	88.6%	4.5%	4.5%	2.3%	0.0%
	九州・沖縄	100.0%	84.0%	9.6%	5.1%	1.3%	0.0%
	その他の地方	100.0%	85.2%	7.0%	5.6%	2.1%	0.0%
	国外	100.0%	83.3%	7.8%	7.8%	1.1%	0.0%
構成比 (地方)	大阪市計	100.0%	100.0%	100.0%	100.0%	100.0%	100.0%
	近畿圏	58.1%	55.4%	65.9%	74.6%	71.0%	72.7%
	うち 大阪都市圏	53.6%	50.4%	63.1%	70.6%	69.6%	72.7%
	東京圏	14.8%	15.6%	14.5%	6.8%	11.6%	0.0%
	名古屋圏	5.3%	5.8%	3.8%	1.7%	1.4%	18.2%
	中国	4.9%	5.3%	3.4%	1.7%	4.3%	9.1%
	四国	3.1%	3.4%	1.4%	2.3%	2.9%	0.0%
	九州・沖縄	5.5%	5.8%	5.2%	4.5%	2.9%	0.0%
	その他の地方	5.1%	5.3%	3.4%	4.5%	4.3%	0.0%
	国外	3.2%	3.3%	2.4%	4.0%	1.4%	0.0%

注) 拡大推計は推計値を四捨五入しているため、内訳の合計は必ずしも一致しない。

(3) 1件あたり移動人数 ～転出1件あたりの移動人数は転入よりも多い～

- ・ 転出1件あたりの移動人数は、全市の平均で1.31人であり、前回調査(1.32人)とほぼ同数である。転入(1.17人)と比較すると、0.14人上回っている。
- ・ 転出後の地方別でみると、「大阪都市圏」が1.37人と最も多くなっている。次いで、「近畿圏」「九州・沖縄」が1.35人となっている。
- ・ 市内の地域別でみると、「中心部」で少なく、その他の地域で多い傾向がみられる。

図 転出者の地方別1件あたり転出人数 -拡大推計結果-



注) 拡大推計は推計値を四捨五入しているため、内訳の合計は必ずしも一致しない。

表 転出者の地方別1件あたり転出人数 -拡大推計結果-

		地方別									
		総数	近畿圏	うち大阪都市圏	東京圏	名古屋圏	中国	四国	九州・沖縄	その他の地方	国外
人	大阪市計	1.31	1.35	1.37	1.31	1.16	1.17	1.17	1.35	1.22	0.94
	中心部	1.24	1.23	1.23	1.35	1.07	1.08	0.96	1.47	1.35	0.97
	北部	1.31	1.40	1.43	1.21	1.30	1.28	1.62	1.24	0.91	1.10
	西部	1.33	1.35	1.36	1.28	1.61	2.15	0.83	1.75	1.19	0.70
	東部	1.34	1.40	1.41	1.34	1.07	1.10	1.09	1.15	1.43	1.25
	南部	1.34	1.40	1.42	1.31	1.09	1.05	1.94	1.39	1.37	0.75
数	平成15年度 大阪市計	1.32	1.41	1.42	1.26	1.45	1.20	1.30	1.04	0.94	1.44

注) 拡大推計は推計値を四捨五入しているため、内訳の合計は必ずしも一致しない。