

## 第2章 区別の世帯・住宅

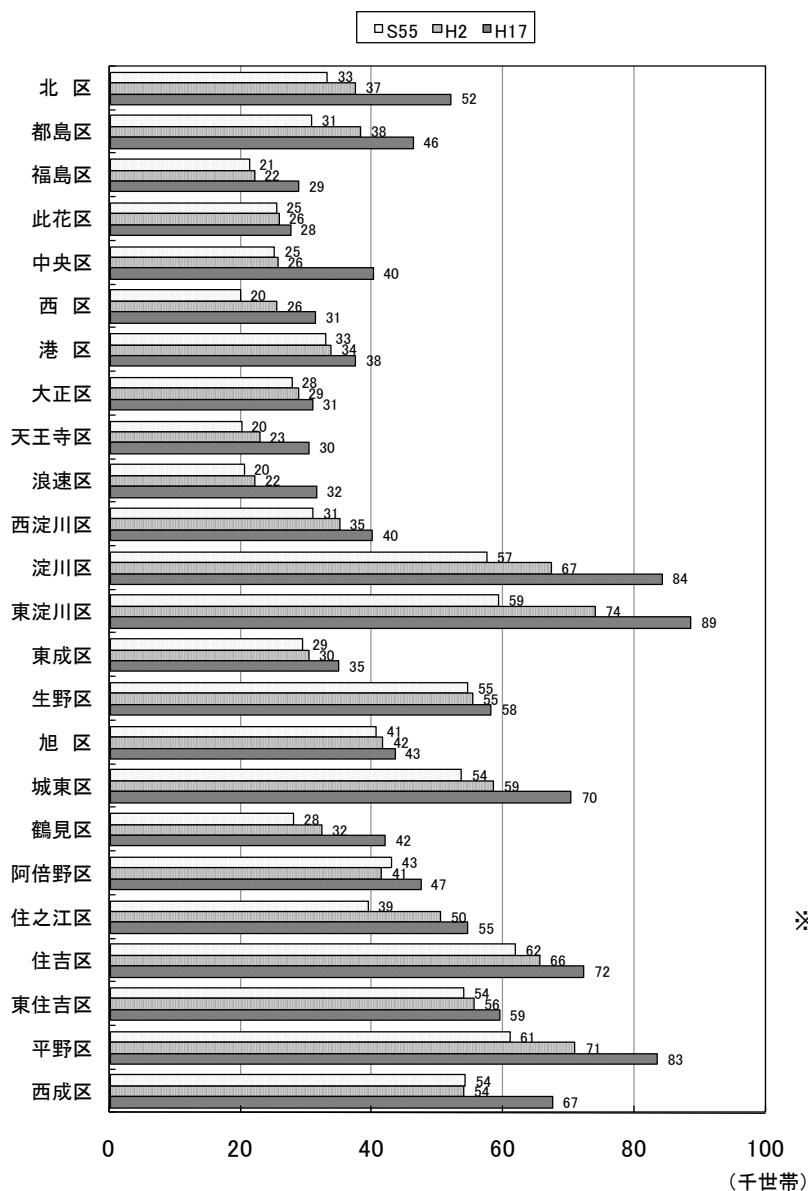
### 1. 区別の世帯数の規模

#### (1) 一般世帯数の推移

平成17年時点の各区の一般世帯数をみると、最も一般世帯数が多い区は東淀川区の8万8606世帯、次いで淀川区8万4168世帯、平野区8万3455世帯となっている。一般世帯数が少ない区は、此花区2万7565世帯、福島区2万8854世帯、天王寺区3万410世帯となっている。

平成55年以降の推移についてみると、北区、中央区、西区、浪速区などの市内中心部の区の増加率が高い。

図表2-2-1-1  
各区の一般世帯数（昭和55年、平成2年、平成17年）



図表 2-2-1-2 各区の一般世帯数の推移

単位：世帯、増減率（％）

	S55	S60	H2	H7	H12	H17	S55からH17 の増減率
北 区	33,213	36,421	37,469	38,893	46,640	52,040	56.7
都島区	30,767	34,732	38,281	41,568	43,062	46,248	50.3
福島区	21,296	21,207	22,061	23,142	25,101	28,854	35.5
此花区	25,403	24,616	25,802	27,583	27,102	27,565	8.5
中央区	25,171	25,627	25,613	24,999	28,174	40,162	59.6
西 区	19,926	22,447	25,500	26,061	30,097	31,396	57.6
港 区	32,895	32,704	33,753	36,576	37,863	37,521	14.1
大正区	27,749	28,477	28,740	30,395	30,902	30,924	11.4
天王寺区	20,094	21,284	22,870	23,568	26,054	30,410	51.3
浪速区	20,477	20,804	22,160	25,339	28,502	31,534	54.0
西淀川区	31,043	32,351	35,056	35,967	38,466	40,087	29.1
淀川区	57,461	62,879	67,299	73,409	80,187	84,168	46.5
東淀川区	59,262	64,549	73,974	83,874	88,228	88,606	49.5
東成区	29,379	29,171	30,388	32,586	34,041	34,967	19.0
生野区	54,569	53,357	55,339	57,903	59,349	58,187	6.6
旭 区	40,672	40,441	41,672	43,550	44,360	43,461	6.9
城東区	53,679	56,071	58,543	63,881	68,170	70,356	31.1
鶴見区	28,067	29,525	32,346	35,609	39,024	42,056	49.8
阿倍野区	42,992	42,393	41,492	42,454	45,202	47,399	10.3
住之江区	39,356	46,893	50,471	52,189	54,068	54,658	38.9
住吉区	61,862	63,101	65,571	70,249	72,199	72,330	16.9
東住吉区	53,982	53,881	55,553	58,024	59,868	59,439	10.1
平野区	60,964	64,125	70,963	76,476	80,789	83,455	36.9
西成区	54,225	54,060	53,965	60,161	61,599	67,489	24.5

※S55 は普通世帯、  
S60 以降は一般世帯

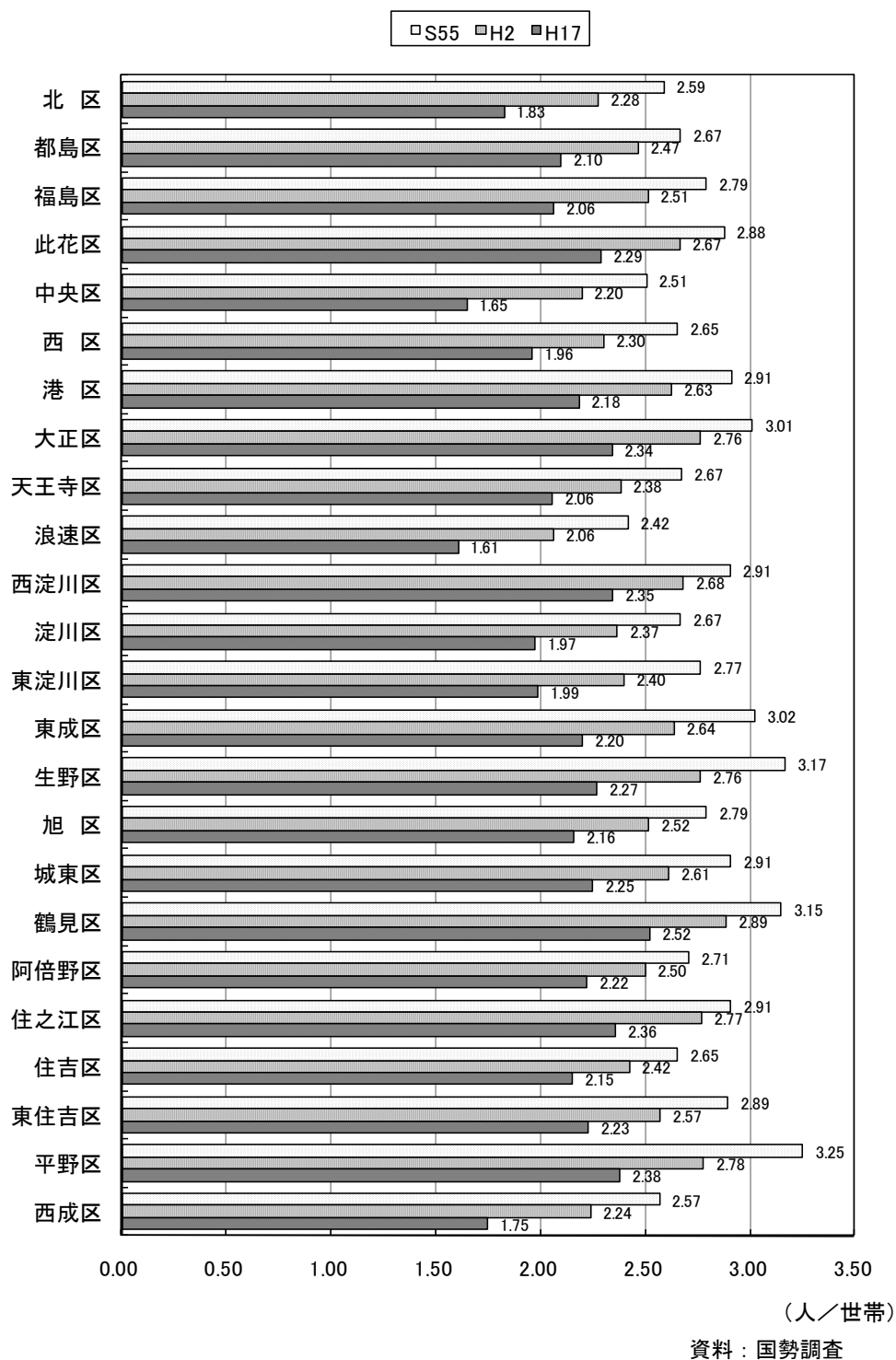
資料：国勢調査

## (2) 一世帯当り人員の推移

一世帯当り人員をみると、平成17年時点で最も多い区は、鶴見区2.52人、平野区2.38人、住之江区2.36人となっている。一世帯当り人員が少ない区は、浪速区1.61人、中央区1.65人、西成区1.75人となっている。

昭和55年以降の推移をみると、各区とも年々一世帯当り人員は減少してきている。

図表2-2-1-3 各区の一世帯当り人員（昭和55年、平成2年、平成17年）



図表 2-2-1-4 各区の一世帯当り人員の推移

単位：人

	S55	S60	H2	H7	H12	H17
北 区	2.59	2.45	2.28	2.14	1.92	1.83
都島区	2.67	2.61	2.47	2.32	2.20	2.10
福島区	2.79	2.69	2.51	2.37	2.20	2.06
此花区	2.88	2.79	2.67	2.47	2.38	2.29
中央区	2.51	2.40	2.20	2.08	1.91	1.65
西 区	2.65	2.55	2.30	2.21	2.07	1.96
港 区	2.91	2.79	2.63	2.43	2.28	2.18
大正区	3.01	2.88	2.76	2.57	2.41	2.34
天王寺区	2.67	2.55	2.38	2.31	2.18	2.06
浪速区	2.42	2.28	2.06	1.87	1.71	1.61
西淀川区	2.91	2.84	2.68	2.52	2.39	2.35
淀川区	2.67	2.53	2.37	2.18	2.02	1.97
東淀川区	2.77	2.62	2.40	2.20	2.07	1.99
東成区	3.02	2.86	2.64	2.40	2.29	2.20
生野区	3.17	3.01	2.76	2.55	2.37	2.27
旭 区	2.79	2.71	2.52	2.34	2.22	2.16
城東区	2.91	2.79	2.61	2.42	2.30	2.25
鶴見区	3.15	3.02	2.89	2.73	2.60	2.52
阿倍野区	2.71	2.62	2.50	2.37	2.27	2.22
住之江区	2.91	2.88	2.77	2.65	2.49	2.36
住吉区	2.65	2.55	2.42	2.29	2.20	2.15
東住吉区	2.89	2.76	2.57	2.41	2.31	2.23
平野区	3.25	3.05	2.78	2.61	2.48	2.38
西成区	2.57	2.42	2.24	2.08	1.95	1.75

※S55 は普通世帯、  
S60 以降は一般世帯

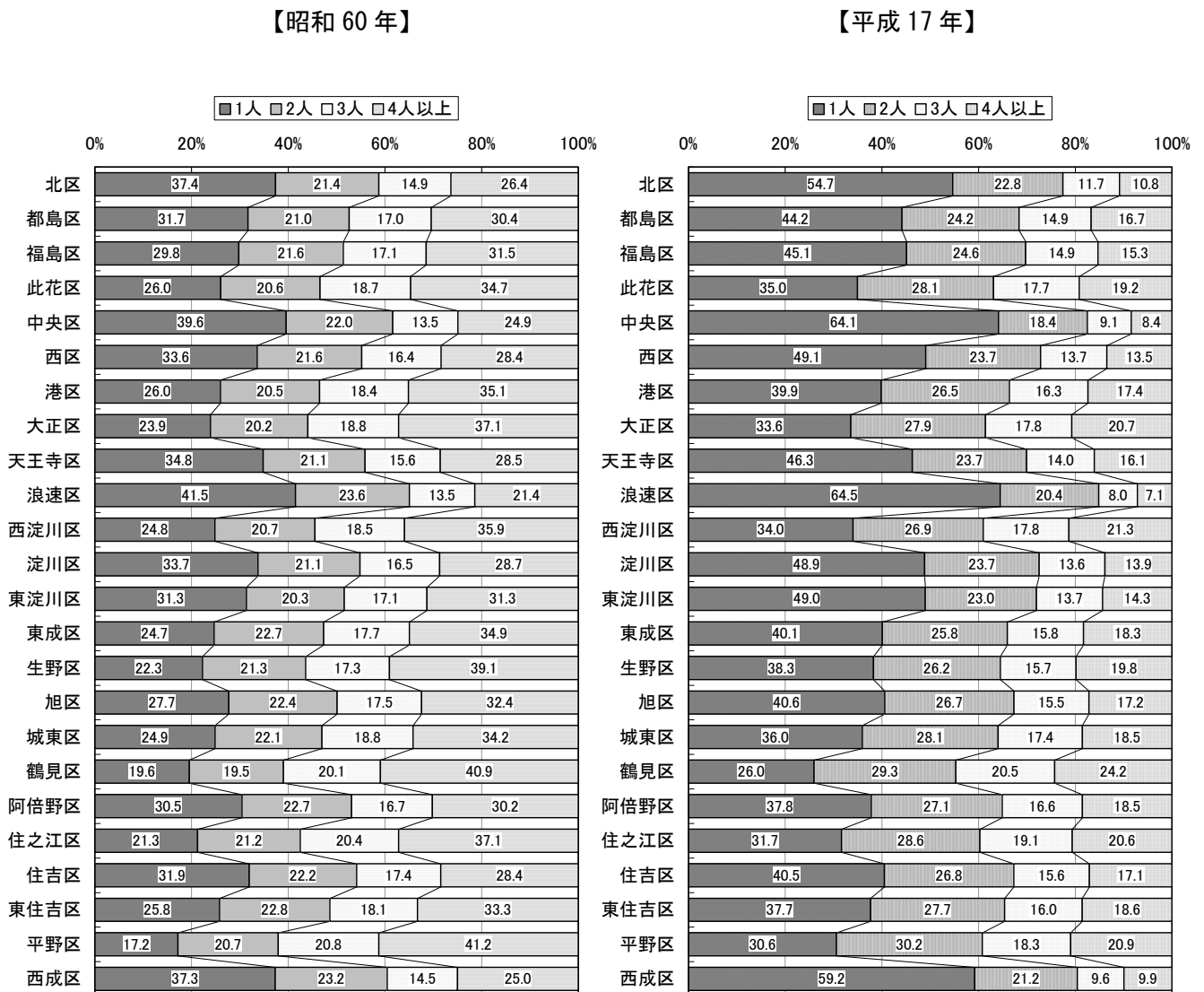
資料：国勢調査

### (3) 世帯人員別一般世帯数

平成17年時点の各区の世帯人員別一般世帯数をみると、「1人」世帯の割合が高い区は、浪速区64.5%、中央区64.1%、西成区59.2%などとなっている。「2人」世帯では、平野区30.2%、鶴見区29.3%、住之江区28.6%が高く、「3人」「4人以上」の世帯では、「2人」世帯と同様に、平野区、鶴見区、住之江区などの割合が高い。

昭和60年と平成17年を比較すると、各区とも「1人」「2人」世帯は増加し、「3人」「4人以上」は減少している。

図表2-2-1-5 各区の世帯人員別一般世帯数の構成比



資料：国勢調査

図表 2-2-1-6 各区の世帯人員別一般世帯数

単位：上段（世帯） 下段（％）

	昭和 60 年					平成 17 年				
	1 人	2 人	3 人	4 人以上	総数	1 人	2 人	3 人	4 人以上	総数
北区	13,621	7,781	5,420	9,599	36,421	28,445	11,865	6,089	5,641	52,040
	37.4	21.4	14.9	26.4	100.0	54.7	22.8	11.7	10.8	100.0
都島区	10,999	7,281	5,896	10,556	34,732	20,428	11,190	6,895	7,735	46,248
	31.7	21.0	17.0	30.4	100.0	44.2	24.2	14.9	16.7	100.0
福島区	6,317	4,586	3,633	6,671	21,207	13,014	7,111	4,313	4,416	28,854
	29.8	21.6	17.1	31.5	100.0	45.1	24.6	14.9	15.3	100.0
此花区	6,410	5,059	4,611	8,536	24,616	9,634	7,759	4,889	5,283	27,565
	26.0	20.6	18.7	34.7	100.0	35.0	28.1	17.7	19.2	100.0
中央区	10,147	5,644	3,457	6,379	25,627	25,752	7,377	3,646	3,387	40,162
	39.6	22.0	13.5	24.9	100.0	64.1	18.4	9.1	8.4	100.0
西区	7,536	4,855	3,684	6,372	22,447	15,414	7,449	4,301	4,232	31,396
	33.6	21.6	16.4	28.4	100.0	49.1	23.7	13.7	13.5	100.0
港区	8,493	6,714	6,012	11,485	32,704	14,967	9,935	6,109	6,510	37,521
	26.0	20.5	18.4	35.1	100.0	39.9	26.5	16.3	17.4	100.0
大正区	6,811	5,740	5,347	10,579	28,477	10,381	8,616	5,519	6,408	30,924
	23.9	20.2	18.8	37.1	100.0	33.6	27.9	17.8	20.7	100.0
天王寺区	7,414	4,481	3,316	6,073	21,284	14,078	7,200	4,247	4,885	30,410
	34.8	21.1	15.6	28.5	100.0	46.3	23.7	14.0	16.1	100.0
浪速区	8,635	4,904	2,817	4,448	20,804	20,339	6,418	2,527	2,250	31,534
	41.5	23.6	13.5	21.4	100.0	64.5	20.4	8.0	7.1	100.0
西淀川区	8,035	6,697	5,996	11,623	32,351	13,647	10,791	7,118	8,531	40,087
	24.8	20.7	18.5	35.9	100.0	34.0	26.9	17.8	21.3	100.0
淀川区	21,220	13,264	10,377	18,018	62,879	41,126	19,939	11,430	11,673	84,168
	33.7	21.1	16.5	28.7	100.0	48.9	23.7	13.6	13.9	100.0
東淀川区	20,232	13,085	11,033	20,199	64,549	43,406	20,387	12,102	12,711	88,606
	31.3	20.3	17.1	31.3	100.0	49.0	23.0	13.7	14.3	100.0
東成区	7,201	6,612	5,170	10,188	29,171	14,021	9,038	5,513	6,395	34,967
	24.7	22.7	17.7	34.9	100.0	40.1	25.8	15.8	18.3	100.0
生野区	11,880	11,388	9,244	20,845	53,357	22,273	15,272	9,107	11,535	58,187
	22.3	21.3	17.3	39.1	100.0	38.3	26.2	15.7	19.8	100.0
旭区	11,210	9,062	7,068	13,101	40,441	17,640	11,623	6,735	7,463	43,461
	27.7	22.4	17.5	32.4	100.0	40.6	26.7	15.5	17.2	100.0
城東区	13,952	12,385	10,568	19,166	56,071	25,293	19,769	12,268	13,026	70,356
	24.9	22.1	18.8	34.2	100.0	36.0	28.1	17.4	18.5	100.0
鶴見区	5,778	5,748	5,921	12,078	29,525	10,927	12,330	8,603	10,196	42,056
	19.6	19.5	20.1	40.9	100.0	26.0	29.3	20.5	24.2	100.0
阿倍野区	12,910	9,609	7,076	12,798	42,393	17,920	12,839	7,860	8,780	47,399
	30.5	22.7	16.7	30.2	100.0	37.8	27.1	16.6	18.5	100.0
住之江区	9,967	9,955	9,555	17,416	46,893	17,307	15,643	10,440	11,268	54,658
	21.3	21.2	20.4	37.1	100.0	31.7	28.6	19.1	20.6	100.0
住吉区	20,149	14,024	10,986	17,942	63,101	29,322	19,364	11,305	12,339	72,330
	31.9	22.2	17.4	28.4	100.0	40.5	26.8	15.6	17.1	100.0
東住吉区	13,898	12,300	9,759	17,924	53,881	22,400	16,477	9,533	11,029	59,439
	25.8	22.8	18.1	33.3	100.0	37.7	27.7	16.0	18.6	100.0
平野区	11,038	13,284	13,358	26,445	64,125	25,531	25,182	15,267	17,475	83,455
	17.2	20.7	20.8	41.2	100.0	30.6	30.2	18.3	20.9	100.0
西成区	20,174	12,520	7,863	13,503	54,060	39,967	14,323	6,498	6,701	67,489
	37.3	23.2	14.5	25.0	100.0	59.2	21.2	9.6	9.9	100.0

資料：国勢調査

## 2. 区別の家族類型別の世帯の状況

### (1) 核家族世帯

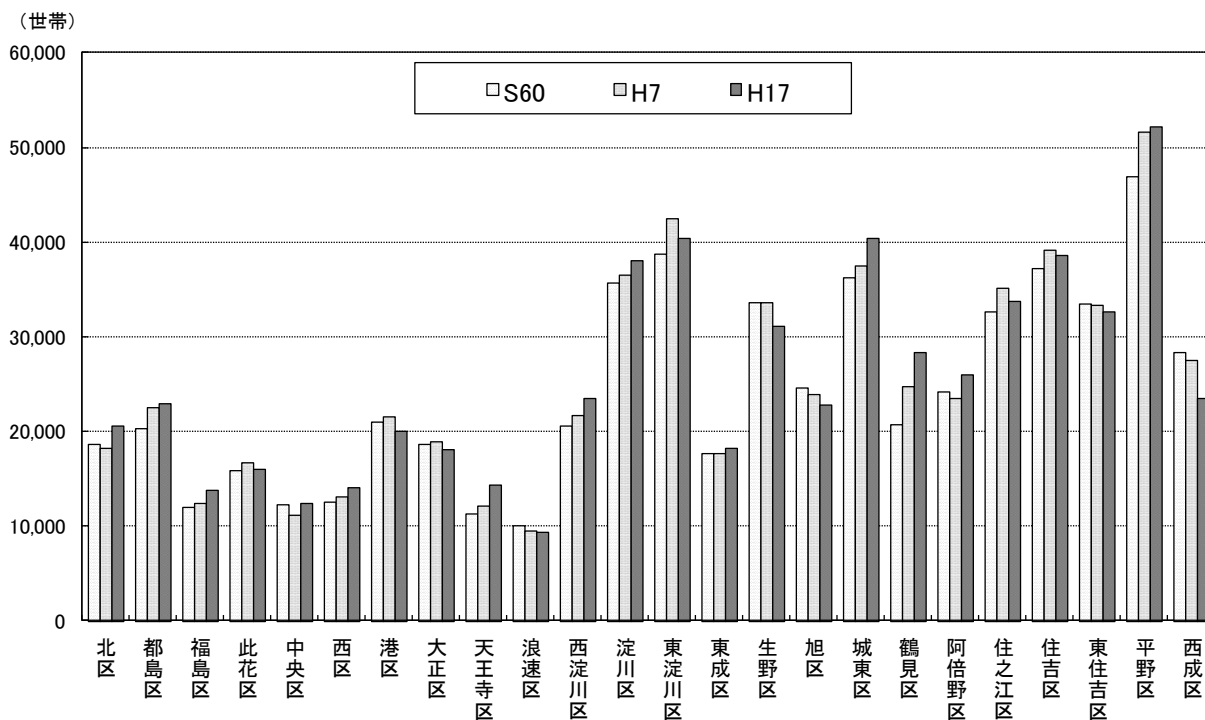
各区の核家族世帯数をみると、平成 17 年時点で核家族世帯数の多い区は、平野区 5 万 2233 世帯、東淀川区 4 万 377 世帯、城東区 4 万 355 世帯、住吉区 3 万 8550 世帯などであった。一方、核家族世帯数の少ない区は、浪速区 9326 世帯、中央区 1 万 2416 世帯、福島区 1 万 3735 世帯などとなっている。

各区の推移を昭和 60 年から平成 17 年の増減率でみると、鶴見区 37.0%増、天王寺区 25.8%増など 17 区で増加となっているが、西成区 16.9%減、浪速区、生野区 7.3%減など 7 区で減少となっている。

各区の核家族世帯率をみると、平成 17 年時点で核家族世帯率の高い区は、鶴見区 67.3%、平野区 62.6%、住之江区 61.8%などであった。一方、核家族世帯率の低い区は、浪速区 29.6%、中央区 30.9%、西成区 34.8%、北区 39.4%などとなっている。

※核家族世帯率＝核家族世帯数÷一般世帯数×100%

図表 2-2-2-1 核家族世帯数の推移  
(昭和 60 年、平成 7 年、平成 17 年)



資料:国勢調査

図表 2-2-2-2 各区の核家族世帯数の推移

単位:(世帯)

	S60	H2	H7	H12	H17	S60からH17の 増減率(%)
北区	18,640	18,284	18,139	18,980	20,502	10.0
都島区	20,258	21,593	22,558	22,287	22,900	13.0
福島区	11,963	12,229	12,443	12,827	13,735	14.8
此花区	15,805	16,619	16,731	16,341	16,002	1.2
中央区	12,313	11,633	11,086	11,472	12,416	0.8
西区	12,510	13,046	13,090	14,413	14,022	12.1
港区	21,025	21,011	21,572	21,056	20,016	△ 4.8
大正区	18,647	18,863	18,848	18,394	18,119	△ 2.8
天王寺区	11,339	11,740	12,177	12,945	14,270	25.8
浪速区	10,057	9,491	9,494	9,112	9,326	△ 7.3
西淀川区	20,631	21,985	21,677	22,606	23,534	14.1
淀川区	35,733	36,223	36,521	36,616	38,059	6.5
東淀川区	38,671	40,924	42,502	41,814	40,377	4.4
東成区	17,667	17,760	17,690	17,874	18,150	2.7
生野区	33,528	33,698	33,527	32,725	31,094	△ 7.3
旭区	24,593	24,171	23,858	23,687	22,777	△ 7.4
城東区	36,177	36,321	37,541	39,158	40,355	11.5
鶴見区	20,660	22,811	24,706	26,859	28,311	37.0
阿倍野区	24,164	23,583	23,411	24,398	26,009	7.6
住之江区	32,693	34,572	35,074	34,927	33,763	3.3
住吉区	37,213	37,973	39,201	39,239	38,550	3.6
東住吉区	33,418	33,276	33,323	33,858	32,607	△ 2.4
平野区	46,832	49,211	51,549	53,089	52,233	11.5
西成区	28,296	26,584	27,454	25,949	23,504	△ 16.9

資料:国勢調査

図表 2-2-2-3 各区の核家族世帯率の推移

単位:%

	S60	H2	H7	H12	H17
北区	51.2	48.8	46.6	40.7	39.4
都島区	58.3	56.4	54.3	51.8	49.5
福島区	56.4	55.4	53.8	51.1	47.6
此花区	64.2	64.4	60.7	60.3	58.1
中央区	48.0	45.4	44.3	40.7	30.9
西区	55.7	51.2	50.2	47.9	44.7
港区	64.3	62.2	59.0	55.6	53.3
大正区	65.5	65.6	62.0	59.5	58.6
天王寺区	53.3	51.3	51.7	49.7	46.9
浪速区	48.3	42.8	37.5	32.0	29.6
西淀川区	63.8	62.7	60.3	58.8	58.7
淀川区	56.8	53.8	49.8	45.7	45.2
東淀川区	59.9	55.3	50.7	47.4	45.6
東成区	60.6	58.4	54.3	52.5	51.9
生野区	62.8	60.9	57.9	55.1	53.4
旭区	60.8	58.0	54.8	53.4	52.4
城東区	64.5	62.0	58.8	57.4	57.4
鶴見区	70.0	70.5	69.4	68.8	67.3
阿倍野区	57.0	56.8	55.1	54.0	54.9
住之江区	69.7	68.5	67.2	64.6	61.8
住吉区	59.0	57.9	55.8	54.3	53.3
東住吉区	62.0	59.9	57.4	56.6	54.9
平野区	73.0	69.3	67.4	65.7	62.6
西成区	52.3	49.3	45.6	42.1	34.8

資料:国勢調査



## (2) 単独世帯

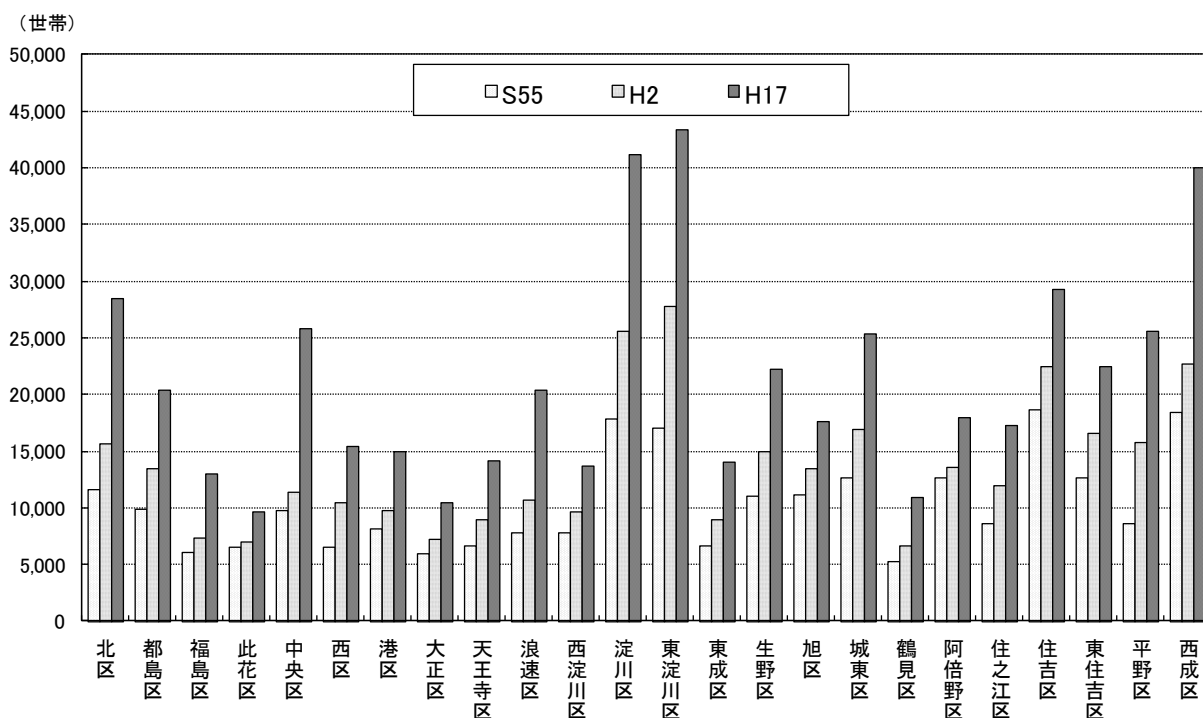
各区の単独世帯数をみると、平成 17 年時点で単独世帯数の多い区は、東淀川区 4 万 3406 世帯、淀川区 4 万 1126 世帯、西成区 3 万 9967 世帯、住吉区 2 万 9322 世帯などであった。一方、単独世帯数の少ない区は、此花区 9634 世帯、大正区 1 万 381 世帯、鶴見区 1 万 927 世帯などとなっている。

昭和 55 年以降の推移をみると、すべての区で増加してきているが、区により増加幅が異なっている。昭和 55 年から平成 17 年の増減率でみると、平野区が 195.6%増、中央区が 165.8%増、浪速区が 160.5%増となっているのに対し、阿倍野区は 42.0%増、此花区は 49.2%増などとなっている。

次に、各区の単独世帯率をみると、平成 17 年時点で単独世帯率の高い区は、浪速区 64.5%、中央区 64.1%、西成区 59.2%、北区 54.7%などであった。一方、単独世帯率の低い区は、鶴見区 26.0%、平野区 30.6%、住之江区 31.7%などとなっている。

$$\text{※単独世帯率} = \text{単独世帯数} \div \text{一般世帯数} \times 100\%$$

図表 2-2-2-4  
単独世帯数の推移（昭和 55 年、平成 2 年、平成 17 年）



資料：国勢調査

図表 2-2-2-5 各区の単独世帯数の推移

単位:(世帯)

	S55	S60	H2	H7	H12	H17	S55からH17 の増減率(%)
北区	11,571	13,621	15,653	17,424	24,568	28,445	145.8
都島区	9,908	10,999	13,426	15,802	17,813	20,428	106.2
福島区	6,086	6,317	7,360	8,384	10,156	13,014	113.8
此花区	6,458	6,410	6,921	8,670	8,735	9,634	49.2
中央区	9,688	10,147	11,418	11,667	14,604	25,752	165.8
西区	6,485	7,536	10,382	10,936	13,422	15,414	137.7
港区	8,169	8,493	9,773	12,123	14,061	14,967	83.2
大正区	5,985	6,811	7,169	8,942	10,016	10,381	73.5
天王寺区	6,679	7,414	8,895	9,278	11,132	14,078	110.8
浪速区	7,809	8,635	10,726	13,950	17,409	20,339	160.5
西淀川区	7,807	8,035	9,662	11,096	12,865	13,647	74.8
淀川区	17,794	21,220	25,575	31,662	38,577	41,126	131.1
東淀川区	16,992	20,232	27,775	36,318	41,290	43,406	155.4
東成区	6,676	7,201	8,892	11,613	12,792	14,021	110.0
生野区	11,065	11,880	14,972	18,248	21,180	22,273	101.3
旭区	11,117	11,210	13,462	15,946	17,416	17,640	58.7
城東区	12,674	13,952	16,920	21,182	24,213	25,293	99.6
鶴見区	5,182	5,778	6,637	7,944	9,358	10,927	110.9
阿倍野区	12,620	12,910	13,527	15,071	17,168	17,920	42.0
住之江区	8,556	9,967	11,930	13,241	15,519	17,307	102.3
住吉区	18,624	20,149	22,413	26,189	28,377	29,322	57.4
東住吉区	12,654	13,898	16,526	19,416	21,168	22,400	77.0
平野区	8,636	11,038	15,712	18,929	21,789	25,531	195.6
西成区	18,439	20,174	22,725	28,041	31,189	39,967	116.8

資料: 国勢調査

図表 2-2-2-6 各区の単独世帯率の推移

単位:(%)

	S55	S60	H2	H7	H12	H17
北区	34.8	37.4	41.8	44.8	52.7	54.7
都島区	32.2	31.7	35.1	38.0	41.4	44.2
福島区	28.6	29.8	33.4	36.2	40.5	45.1
此花区	25.4	26.0	26.8	31.4	32.2	35.0
中央区	38.5	39.6	44.6	46.7	51.8	64.1
西区	32.5	33.6	40.7	42.0	44.6	49.1
港区	24.8	26.0	29.0	33.1	37.1	39.9
大正区	21.6	23.9	24.9	29.4	32.4	33.6
天王寺区	33.2	34.8	38.9	39.4	42.7	46.3
浪速区	38.1	41.5	48.4	55.1	61.1	64.5
西淀川区	25.1	24.8	27.6	30.9	33.4	34.0
淀川区	31.0	33.7	38.0	43.1	48.1	48.9
東淀川区	28.7	31.3	37.5	43.3	46.8	49.0
東成区	22.7	24.7	29.3	35.6	37.6	40.1
生野区	20.3	22.3	27.1	31.5	35.7	38.3
旭区	27.3	27.7	32.3	36.6	39.3	40.6
城東区	23.6	24.9	28.9	33.2	35.5	36.0
鶴見区	18.5	19.6	20.5	22.3	24.0	26.0
阿倍野区	29.4	30.5	32.6	35.5	38.0	37.8
住之江区	21.7	21.3	23.6	25.4	28.7	31.7
住吉区	30.1	31.9	34.2	37.3	39.3	40.5
東住吉区	23.4	25.8	29.7	33.5	35.4	37.7
平野区	14.2	17.2	22.1	24.8	27.0	30.6
西成区	34.0	37.3	42.1	46.6	50.6	59.2

資料: 国勢調査

### (3) 高齢者世帯

#### ア. 高齢者世帯

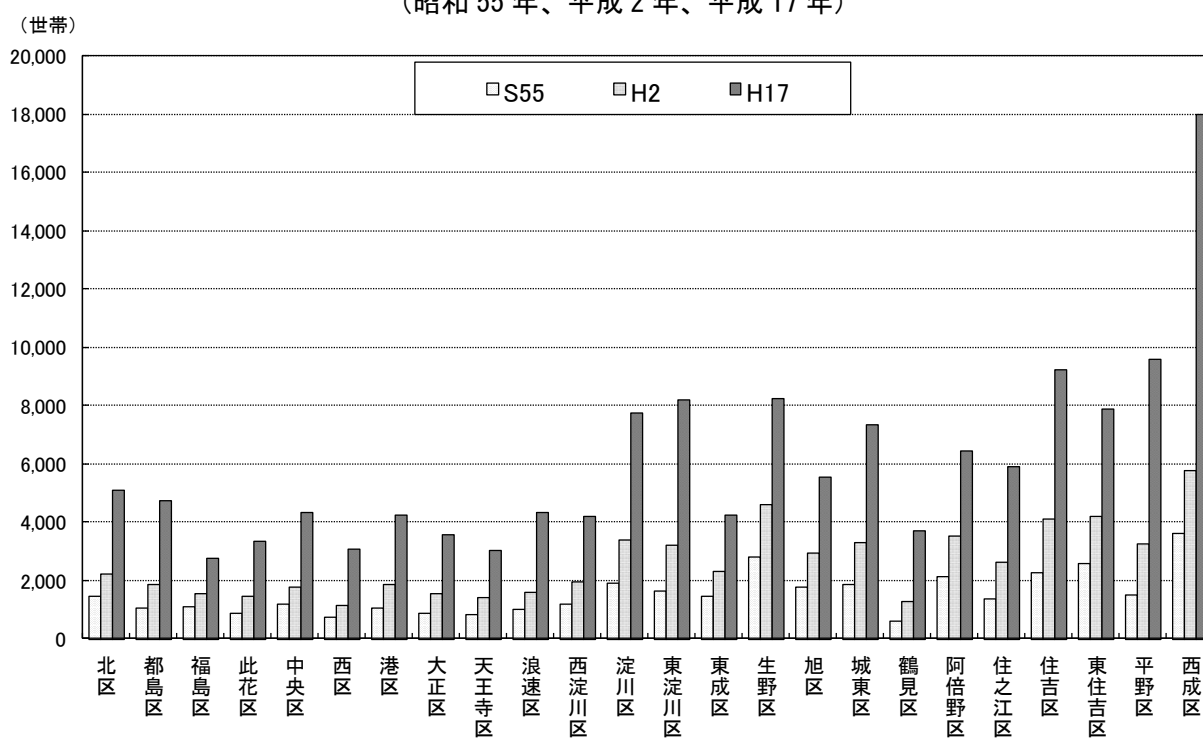
各区の高齢者世帯数をみると、平成 17 年時点で高齢者世帯数の多い区は、西成区 2 万 2673 世帯、平野区 1 万 8060 世帯、住吉区 1 万 5642 世帯などであった。一方、高齢者世帯数の少ない区は、福島区 4805 世帯、西区 4835 世帯、天王寺区 5002 世帯などとなっている。

昭和 55 年以降の推移をみると、すべての区で大幅に増加している。昭和 55 年から平成 17 年の増減率でみると、最も増加率が高いのは平野区の 520.6% 増で、次いで鶴見区が 506.2% 増となっている。最も増加率が低い福島区でも 137.4% 増となっており、高齢者世帯はいずれの区でも急激な増加となっている。

次に、各区の高齢者世帯率をみると、平成 17 年時点で高齢者世帯率の高い区は、西成区 33.6%、生野区 23.7%、東住吉区 23.5% などであった。一方、高齢者世帯率の低い区は、西区 15.4%、北区 15.5%、中央区 15.6% などとなっている。

※高齢者世帯率 = 高齢者世帯数 ÷ 一般世帯数 × 100%

図表 2-2-2-7 高齢者世帯数の推移  
(昭和 55 年、平成 2 年、平成 17 年)



資料: 国勢調査

図表 2-2-2-8 各区の高齢者世帯数の推移

単位：(世帯)

	S55	S60	H2	H7	H12	H17	S55からH17の 増減率(%)
北区	2,608	3,230	3,949	4,950	6,172	8,071	209.5
都島区	1,992	2,651	3,548	4,815	6,366	8,048	304.0
福島区	2,024	2,388	2,787	3,291	4,082	4,805	137.4
此花区	1,566	2,021	2,738	3,682	4,782	5,960	280.6
中央区	2,213	2,675	3,185	3,830	4,563	6,267	183.2
西区	1,332	1,661	2,117	2,873	3,581	4,835	263.0
港区	1,903	2,557	3,306	4,489	6,086	7,449	291.4
大正区	1,613	2,146	2,872	3,795	5,366	6,371	295.0
天王寺区	1,600	2,066	2,615	3,205	4,038	5,002	212.6
浪速区	1,700	2,121	2,537	3,145	4,259	5,871	245.4
西淀川区	2,233	2,833	3,714	4,708	6,262	7,461	234.1
淀川区	3,575	4,773	6,196	8,260	10,828	13,140	267.6
東淀川区	3,071	4,249	5,932	8,259	10,901	14,132	360.2
東成区	2,803	3,549	4,335	5,214	6,122	7,148	155.0
生野区	5,198	6,627	8,110	9,730	11,782	13,790	165.3
旭区	3,543	4,570	5,638	7,000	8,806	9,854	178.1
城東区	3,686	4,945	6,408	8,404	11,096	13,518	266.7
鶴見区	1,225	1,750	2,633	3,870	5,545	7,426	506.2
阿倍野区	4,237	5,306	6,461	7,810	9,419	11,073	161.3
住之江区	2,651	3,629	4,754	6,295	8,266	10,516	296.7
住吉区	4,361	5,699	7,473	9,867	12,704	15,642	258.7
東住吉区	5,111	6,370	7,710	9,434	11,717	13,970	173.3
平野区	2,910	4,371	6,104	9,085	13,357	18,060	520.6
西成区	5,536	6,860	8,482	11,419	15,722	22,673	309.6

資料：国勢調査

図表 2-2-2-9 各区の高齢者世帯率の推移

単位：%

	S55	S60	H2	H7	H12	H17
北区	7.9	8.9	10.5	12.7	13.2	15.5
都島区	6.5	7.6	9.3	11.6	14.8	17.4
福島区	9.5	11.3	12.6	14.2	16.3	16.7
此花区	6.2	8.2	10.6	13.3	17.6	21.6
中央区	8.8	10.4	12.4	15.3	16.2	15.6
西区	6.7	7.4	8.3	11.0	11.9	15.4
港区	5.8	7.8	9.8	12.3	16.1	19.9
大正区	5.8	7.5	10.0	12.5	17.4	20.6
天王寺区	8.0	9.7	11.4	13.6	15.5	16.4
浪速区	8.3	10.2	11.4	12.4	14.9	18.6
西淀川区	7.2	8.8	10.6	13.1	16.3	18.6
淀川区	6.2	7.6	9.2	11.3	13.5	15.6
東淀川区	5.2	6.6	8.0	9.8	12.4	15.9
東成区	9.5	12.2	14.3	16.0	18.0	20.4
生野区	9.5	12.4	14.7	16.8	19.9	23.7
旭区	8.7	11.3	13.5	16.1	19.9	22.7
城東区	6.9	8.8	10.9	13.2	16.3	19.2
鶴見区	4.4	5.9	8.1	10.9	14.2	17.7
阿倍野区	9.9	12.5	15.6	18.4	20.8	23.4
住之江区	6.7	7.7	9.4	12.1	15.3	19.2
住吉区	7.0	9.0	11.4	14.0	17.6	21.6
東住吉区	9.5	11.8	13.9	16.3	19.6	23.5
平野区	4.8	6.8	8.6	11.9	16.5	21.6
西成区	10.2	12.7	15.7	19.0	25.5	33.6

資料：国勢調査

イ. 高齢単身世帯

各区の高齢単身世帯数をみると、平成 17 年時点で高齢単身世帯数の多い区は、西成区 1 万 7986 世帯、平野区 9603 世帯、住吉区 9255 世帯などであった。一方、高齢単身世帯数の少ない区は、福島区 2771 世帯、天王寺区 3037 世帯、西区 3056 世帯などとなっている。

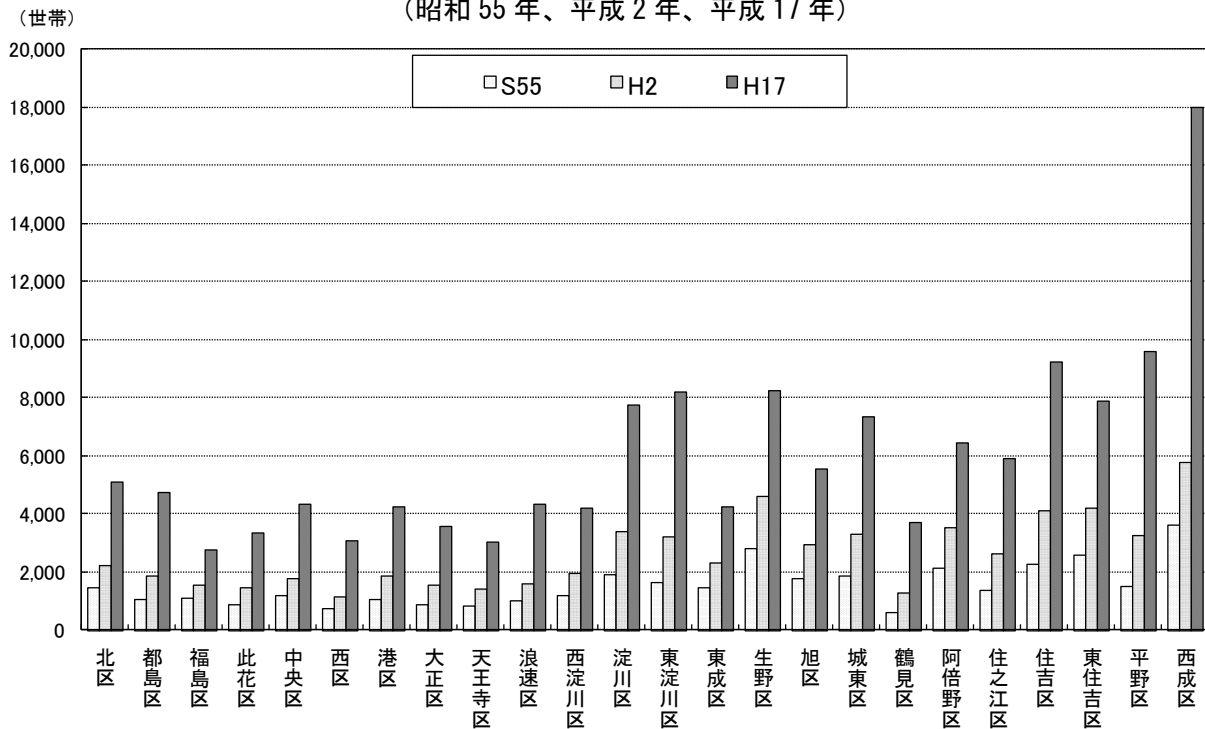
昭和 55 年以降の推移をみると、すべての区で大幅に増加している。

次に、各区の高齢単身世帯率をみると、平成 17 年時点で高齢単身世帯率の高い区は、西成区 26.7%、生野区 14.2%、浪速区 13.7%、阿倍野区 13.6%などであった。一方、率の低い区は、鶴見区 8.8%、淀川区 9.2%、東淀川区 9.2%、福島区 9.6%などとなっている。

※高齢単身世帯率 = 高齢単身世帯数 ÷ 一般世帯数 × 100%

図表 2-2-2-10 高齢単身世帯数の推移

(昭和 55 年、平成 2 年、平成 17 年)



資料: 国勢調査

図表 2-2-2-1 1 各区の高齢単身世帯数の推移

単位:(世帯)

	S55	S60	H2	H7	H12	H17	S55からH17の 増減率(%)
北区	1,457	1,829	2,228	2,833	3,683	5,078	248.5
都島区	1,072	1,430	1,855	2,601	3,498	4,726	340.9
福島区	1,078	1,316	1,554	1,774	2,253	2,771	157.1
此花区	863	1,088	1,455	1,969	2,594	3,333	286.2
中央区	1,171	1,384	1,754	2,234	2,746	4,335	270.2
西区	721	883	1,146	1,550	2,043	3,056	323.9
港区	1,029	1,410	1,859	2,413	3,364	4,247	312.7
大正区	876	1,128	1,536	2,050	2,990	3,578	308.4
天王寺区	839	1,110	1,392	1,758	2,351	3,037	262.0
浪速区	1,007	1,315	1,607	2,063	2,931	4,323	329.3
西淀川区	1,196	1,485	1,945	2,469	3,488	4,218	252.7
淀川区	1,894	2,599	3,404	4,591	6,223	7,735	308.4
東淀川区	1,618	2,261	3,194	4,446	5,978	8,191	406.2
東成区	1,455	1,855	2,308	2,809	3,401	4,235	191.1
生野区	2,825	3,672	4,596	5,567	6,846	8,249	192.0
旭区	1,774	2,316	2,950	3,740	4,818	5,559	213.4
城東区	1,844	2,501	3,307	4,298	5,886	7,348	298.5
鶴見区	606	855	1,290	1,838	2,603	3,683	507.8
阿倍野区	2,149	2,792	3,531	4,408	5,501	6,438	199.6
住之江区	1,387	1,937	2,615	3,421	4,518	5,898	325.2
住吉区	2,250	3,072	4,097	5,590	7,275	9,255	311.3
東住吉区	2,572	3,307	4,175	5,221	6,511	7,891	206.8
平野区	1,481	2,276	3,231	4,753	6,812	9,603	548.4
西成区	3,598	4,550	5,771	7,893	11,345	17,986	399.9

資料:国勢調査

図表 2-2-2-1 2

各区の高齢単身世帯率の推移

単位:(%)

	S55	S60	H2	H7	H12	H17
北区	4.4	5.0	5.9	7.3	7.9	9.8
都島区	3.5	4.1	4.8	6.3	8.1	10.2
福島区	5.1	6.2	7.0	7.7	9.0	9.6
此花区	3.4	4.4	5.6	7.1	9.6	12.1
中央区	4.7	5.4	6.8	8.9	9.7	10.8
西区	3.6	3.9	4.5	5.9	6.8	9.7
港区	3.1	4.3	5.5	6.6	8.9	11.3
大正区	3.2	4.0	5.3	6.7	9.7	11.6
天王寺区	4.2	5.2	6.1	7.5	9.0	10.0
浪速区	4.9	6.3	7.3	8.1	10.3	13.7
西淀川区	3.9	4.6	5.5	6.9	9.1	10.5
淀川区	3.3	4.1	5.1	6.3	7.8	9.2
東淀川区	2.7	3.5	4.3	5.3	6.8	9.2
東成区	5.0	6.4	7.6	8.6	10.0	12.1
生野区	5.2	6.9	8.3	9.6	11.5	14.2
旭区	4.4	5.7	7.1	8.6	10.9	12.8
城東区	3.4	4.5	5.6	6.7	8.6	10.4
鶴見区	2.2	2.9	4.0	5.2	6.7	8.8
阿倍野区	5.0	6.6	8.5	10.4	12.2	13.6
住之江区	3.5	4.1	5.2	6.6	8.4	10.8
住吉区	3.6	4.9	6.2	8.0	10.1	12.8
東住吉区	4.8	6.1	7.5	9.0	10.9	13.3
平野区	2.4	3.5	4.6	6.2	8.4	11.5
西成区	6.6	8.4	10.7	13.1	18.4	26.7

資料:国勢調査