

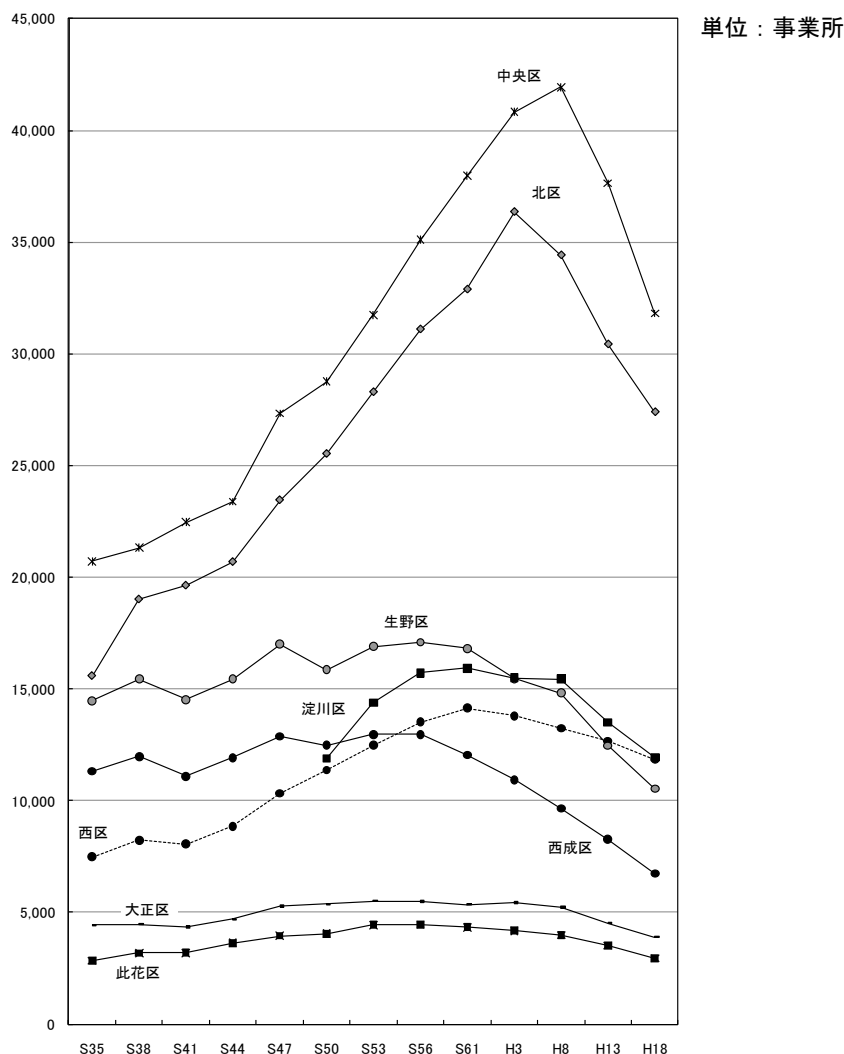
### 第3章 区別の産業の状況

#### (1) 事業所

##### ア. 事業所数の推移

各区の事業所数の推移をみると、平成18年に事業所数の最も多い区は中央区で、昭和35年には20,711事業所であったものが、平成8年に41,934事業所まで増加した。その後、急速に減少し、平成18年には31,805事業所となっている。次に事業所の多い北区に関しても、ピークが平成3年と中央区よりもやや早いという点を除けば、中央区と同様の推移を辿っている。次いで、淀川区、西区、生野区が多くなっている。一方、事業所数の少ない区は、此花区、大正区などで、此花区では、昭和35年から昭和56年までは増加を続け、4,447事業所となったが、その後は減少し、平成18年には2,945事業所となっている。

表2-3-1-1 事業所数の推移  
(北区、此花区、中央区、西区、大正区、淀川区、生野区、西成区)



資料：事業所・企業統計調査

図表 2-3-1-2 各区の事業所数の推移

単位：(事業所)

	S35	S38	S41	S44	S47	S50	S53
大阪市	169,881	188,297	189,905	206,836	231,379	240,137	260,272
北区	15,588	19,014	19,634	20,690	23,457	25,528	28,292
都島区	5,945	6,887	6,805	7,039	8,104	7,792	8,083
福島区	8,066	8,747	8,360	8,652	8,197	8,260	8,203
此花区	2,834	3,176	3,191	3,634	3,950	4,050	4,437
中央区	20,711	21,322	22,465	23,388	27,339	28,762	31,735
西区	7,482	8,233	8,065	8,861	10,336	11,364	12,477
港区	3,864	4,448	5,023	5,550	6,239	6,454	6,727
大正区	4,434	4,459	4,342	4,686	5,287	5,376	5,510
天王寺区	6,668	7,126	7,132	7,549	8,169	8,601	9,075
浪速区	6,790	6,991	6,868	7,661	7,971	8,114	8,449
西淀川区	3,524	4,764	4,726	5,316	6,299	6,409	6,578
淀川区	—	—	—	—	—	11,897	14,385
東淀川区	9,787	11,746	12,054	13,962	16,610	6,449	7,464
東成区	9,817	10,326	9,653	10,458	10,820	10,186	10,299
生野区	14,470	15,443	14,516	15,450	17,007	15,867	16,907
旭区	5,474	6,329	6,094	6,269	7,176	6,914	7,352
城東区	8,833	10,675	11,767	12,839	13,819	10,015	10,662
鶴見区	—	—	—	—	—	4,265	4,787
阿倍野区	8,298	8,842	8,511	9,267	9,950	9,731	10,121
住之江区	—	—	—	—	—	5,600	6,051
住吉区	7,487	8,493	9,097	11,056	12,638	8,306	9,253
東住吉区	8,497	9,303	10,519	12,586	15,138	9,314	10,252
平野区	—	—	—	—	—	8,398	10,205
西成区	11,312	11,973	11,083	11,923	12,873	12,485	12,968
	S56	S61	H3	H8	H13	H18	
大阪市	274,013	276,229	272,893	263,157	232,804	201,462	
北区	31,100	32,884	36,356	34,417	30,428	27,397	
都島区	8,180	7,977	7,267	7,147	6,539	5,686	
福島区	8,215	8,083	7,691	7,290	6,317	5,503	
此花区	4,447	4,336	4,175	3,988	3,518	2,945	
中央区	35,103	37,960	40,829	41,934	37,633	31,805	
西区	13,526	14,144	13,791	13,245	12,664	11,846	
港区	6,858	6,718	6,647	6,335	5,565	4,825	
大正区	5,483	5,355	5,434	5,231	4,518	3,893	
天王寺区	9,499	9,193	8,932	8,615	7,837	6,796	
浪速区	8,760	8,610	7,983	7,650	6,580	5,790	
西淀川区	6,813	6,730	6,531	6,161	5,372	4,706	
淀川区	15,716	15,922	15,495	15,442	13,497	11,934	
東淀川区	8,230	8,532	8,498	8,050	6,770	6,013	
東成区	10,306	9,912	9,173	8,275	7,340	6,158	
生野区	17,087	16,806	15,462	14,821	12,467	10,532	
旭区	7,436	7,237	6,823	6,178	5,356	4,465	
城東区	11,131	10,839	10,054	9,337	8,223	7,018	
鶴見区	5,115	5,256	5,133	5,796	5,080	4,592	
阿倍野区	10,077	9,243	8,560	7,909	6,927	5,691	
住之江区	6,345	6,486	6,615	6,868	6,450	5,583	
住吉区	9,622	9,660	8,945	8,412	7,428	6,412	
東住吉区	10,798	10,732	10,123	9,470	8,083	6,894	
平野区	11,197	11,572	11,435	10,928	9,944	8,245	
西成区	12,969	12,042	10,941	9,658	8,268	6,733	

資料：事業所・企業統計調査

イ. 産業別事業所数の推移

各区の産業別事業所数の推移について、中央区、浪速区、生野区、旭区、西淀川区、此花区に関してみる。

市の中心部の中央区は、「卸・小売業、飲食業」が平成8年までは増加していたが、その後急落している。「サービス業」については平成13年までは増加していたが、平成18年には減少に転じている。

同じく市の中心部にある浪速区では、「卸・小売業、飲食業」は昭和56年にはすでにピークを迎え、その後減少に転じている。「サービス業」についても同様に、中央区よりも早く昭和61年にピークを迎えている。

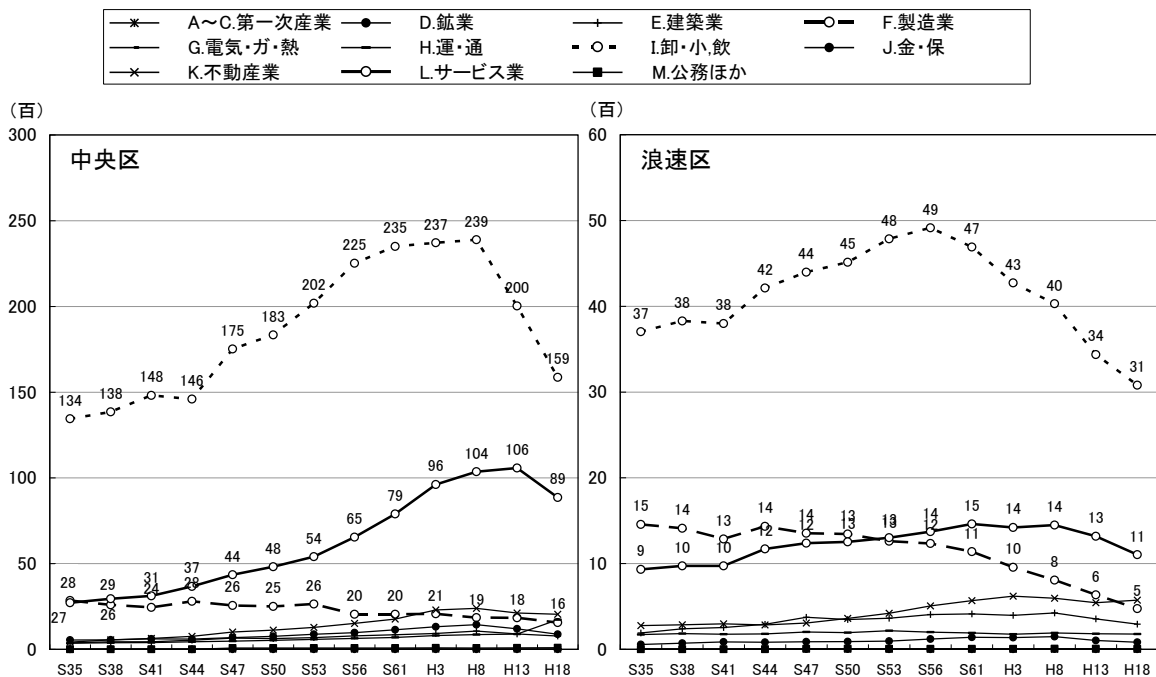
生野区は、「卸・小売業、飲食業」とともに「製造業」の事業所数が多い区であるが、昭和56年ごろ以降は、「製造業」「卸・小売業、飲食業」の減少が始まっている。「製造業」と「卸・小売業、飲食業」は連動した動きを見せており、「製造業」の事業所数が増加すると「卸・小売業、飲食業」の事業所が増え、「製造業」の事業所数が減少すると「卸・小売業、飲食業」の事業所が減少する傾向となっている。

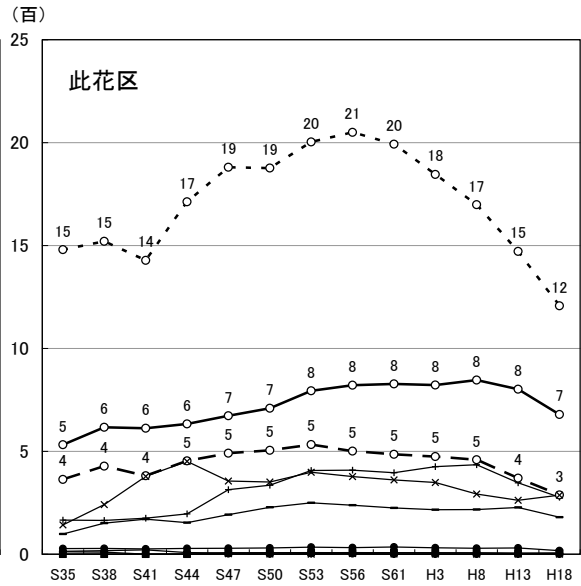
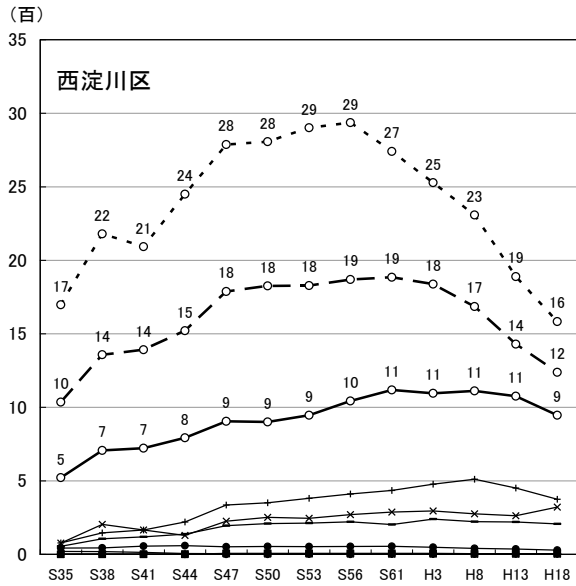
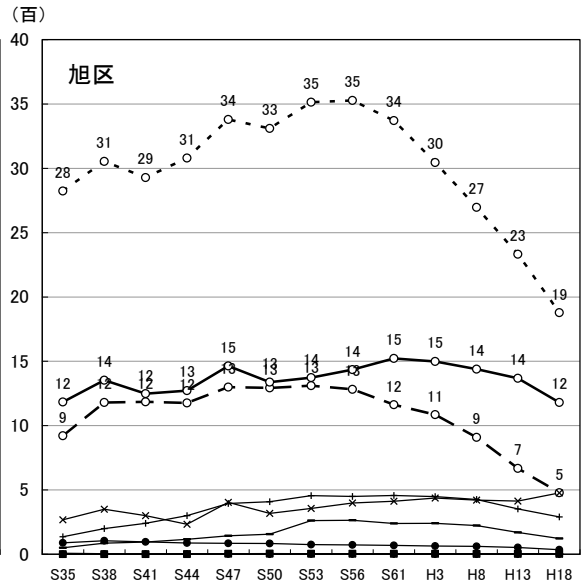
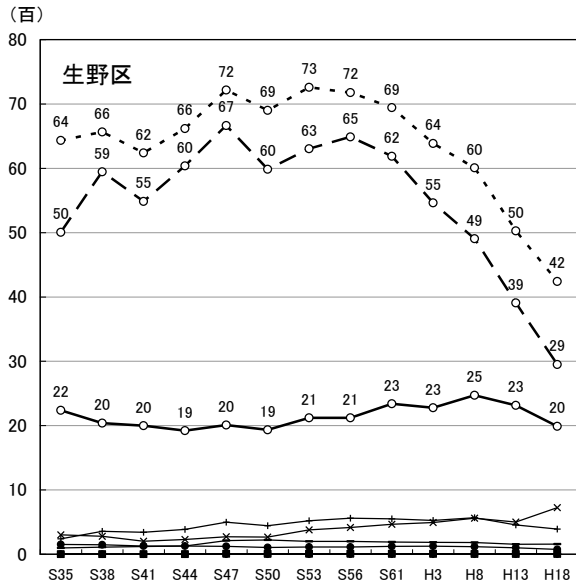
旭区は浪速区と同様の傾向をみせており、「卸・小売業、飲食業」は昭和56年をピークに減少、「サービス業」は昭和61年ごろから減少してきている。

西淀川区では、「製造業」の事業所数が比較的多い区であるが、昭和56年頃から「製造業」は減少し、「卸・小売業、飲食業」も同時期から減少してきている。

此花区では、「製造業」の事業所数が比較的少ない区であるが、西淀川区と同様に昭和56年ごろから「卸・小売業、飲食業」が減少してきている。「製造業」は平成8年以降は減少傾向にある。

図表2-3-1-3 産業大分類別事業所数の推移  
(此花区、中央区、浪速区、西淀川区、生野区、西淀川区)





単位：(百) 事業所

図表 2-3-1-4

資料：事業所・企業統計調査

各区の産業大分類別事業所数 (昭和50年、平成3年、平成18年)

S50年	A~C 第一次産業	D 鉱業	E 建築業	F 製造業	G 電気・ガ・熱	H 運輸・通信	I 卸・小売・飲食	J 金融・保険	k 不動産業	L サービス業	M 公務ほか	事業所総数
北区	16	7	1,189	2,655	11	678	13,782	488	1,146	5,505	51	25,528
都島区	2	1	547	1,641	2	242	3,658	91	405	1,197	6	7,792
福島区	3	-	337	1,609	5	193	4,612	91	204	1,199	7	8,260
此花区	1	1	335	505	7	228	1,876	30	351	709	7	4,050
中央区	10	2	628	2,498	6	520	18,335	757	1,119	4,815	72	28,762
西区	5	2	554	1,450	5	416	6,463	168	360	1,930	11	11,364
港区	1	-	461	1,032	3	451	3,124	52	282	1,030	18	6,454
大正区	1	-	296	951	4	349	2,662	46	216	847	4	5,376
天王寺区	4	-	361	1,457	1	121	4,161	137	448	1,902	9	8,601
浪速区	2	1	347	1,344	4	194	4,513	89	360	1,253	7	8,114
西淀川区	2	-	351	1,826	4	209	2,807	53	251	900	6	6,409
淀川区	3	-	678	2,346	8	317	5,772	151	621	1,990	11	11,897
東淀川区	5	1	419	962	6	370	3,114	48	332	1,187	5	6,449
東成区	1	-	303	3,775	2	133	4,304	114	236	1,312	6	10,186
生野区	4	-	444	5,984	3	222	6,899	105	266	1,934	6	15,867
旭区	3	-	408	1,293	2	155	3,310	83	317	1,338	5	6,914
城東区	3	-	490	3,268	6	365	4,028	86	319	1,443	7	10,015
鶴見区	-	-	274	1,168	4	174	1,877	22	162	581	3	4,265
阿倍野区	11	1	461	1,231	3	132	4,999	191	643	2,049	10	9,731
住之江区	5	-	305	806	6	276	2,962	52	203	981	4	5,600
住吉区	7	-	537	763	4	272	4,208	101	698	1,712	4	8,306
東住吉区	11	1	439	1,642	2	212	4,713	97	311	1,880	6	9,314
平野区	3	-	310	2,921	6	138	3,675	54	122	1,163	6	8,398
西成区	2	-	429	2,048	5	213	6,380	123	1,116	2,161	8	12,485

単位：事業所

資料：事業所・企業統計調査

図表 2-3-1-5

各区の産業大分類別事業所数(続)(昭和50年、平成3年、平成18年)

H3年	A~C	D	E	F	G	H	I	J	k	L	M	事業所総数
	第一次産業	鉱業	建築業	製造業	電気・力・熱	運輸・通信	卸・小売・飲食	金融・保険	不動産業	サービス業	公務ほか	
北区	5	5	1,404	2,723	18	906	17,951	863	2,079	10,347	55	36,356
都島区	-	2	502	1,198	3	249	3,331	112	515	1,349	6	7,267
福島区	-	-	326	1,221	3	184	4,231	95	305	1,318	8	7,691
此花区	1	-	425	474	7	216	1,845	31	348	822	6	4,175
中央区	7	1	924	2,067	10	804	23,709	1,318	2,295	9,614	80	40,829
西区	3	2	693	1,412	4	468	6,796	292	725	3,384	12	13,791
港区	-	1	552	993	3	445	3,103	59	307	1,167	17	6,647
大正区	-	-	370	888	4	325	2,616	50	215	963	3	5,434
天王寺区	-	-	366	1,211	1	122	4,025	160	734	2,305	8	8,932
浪速区	-	-	395	955	3	175	4,272	137	620	1,420	6	7,983
西淀川区	1	1	477	1,838	3	239	2,528	48	295	1,095	6	6,531
淀川区	5	-	950	2,260	8	364	7,264	223	1,056	3,356	9	15,495
東淀川区	1	-	602	981	6	429	3,817	79	745	1,834	4	8,498
東成区	-	-	351	2,917	3	123	3,947	94	356	1,376	6	9,173
生野区	1	-	524	5,461	4	185	6,386	125	493	2,276	7	15,462
旭区	1	-	448	1,085	2	240	3,044	64	437	1,498	4	6,823
城東区	-	-	539	2,739	8	438	3,934	85	484	1,818	9	10,054
鶴見区	1	-	359	1,355	4	321	1,928	27	317	818	3	5,133
阿倍野区	-	-	398	800	3	123	4,244	192	699	2,088	13	8,560
住之江区	-	-	416	847	9	398	3,249	59	312	1,318	7	6,615
住吉区	-	-	604	682	3	215	4,304	120	893	2,120	4	8,945
東住吉区	1	-	629	1,859	2	234	4,750	94	491	2,058	5	10,123
平野区	2	-	586	3,579	4	438	4,530	77	424	1,786	9	11,435
西成区	1	-	455	1,638	6	175	5,601	103	819	2,137	6	10,941

H18年	A~C	D	E	F	G	H	I	J	k	L	M	事業所総数
	第一次産業	鉱業	建築業	製造業	電気・力・熱	運輸・通信	卸・小売・飲食	金融・保険	不動産業	サービス業	公務ほか	
北区	3	-	915	1,298	21	1,553	12,492	514	1,845	8,700	56	27,397
都島区	1	1	367	596	1	221	2,540	61	569	1,323	6	5,686
福島区	-	-	218	569	2	195	2,904	43	343	1,219	10	5,503
此花区	-	-	277	288	4	180	1,207	17	287	679	6	2,945
中央区	6	-	771	1,559	8	1,725	15,863	875	2,048	8,860	90	31,805
西区	3	1	567	998	4	840	5,554	195	650	3,021	13	11,846
港区	-	1	401	641	3	347	2,030	33	282	1,071	16	4,825
大正区	-	-	304	553	5	234	1,695	28	209	860	5	3,893
天王寺区	1	-	241	656	-	114	3,063	95	544	2,073	9	6,796
浪速区	-	-	293	474	3	178	3,079	82	573	1,103	5	5,790
西淀川区	1	2	374	1,238	2	207	1,583	28	321	946	4	4,706
淀川区	4	-	706	1,379	5	670	5,229	149	943	2,839	10	11,934
東淀川区	1	-	428	471	6	325	2,401	55	782	1,540	4	6,013
東成区	-	-	239	1,610	1	94	2,613	46	401	1,150	4	6,158
生野区	-	-	391	2,949	4	158	4,239	75	723	1,988	5	10,532
旭区	-	-	290	478	1	122	1,878	35	477	1,180	4	4,465
城東区	1	-	435	1,417	7	316	2,517	55	635	1,625	10	7,018
鶴見区	1	-	420	794	2	255	1,526	26	507	1,058	3	4,592
阿倍野区	-	-	268	381	1	102	2,643	79	560	1,647	10	5,691
住之江区	-	-	348	504	9	471	2,484	45	349	1,359	14	5,583
住吉区	1	-	476	345	2	163	2,739	60	718	1,904	4	6,412
東住吉区	-	-	478	942	4	159	3,028	48	509	1,721	5	6,894
平野区	7	-	451	2,240	3	203	3,079	59	425	1,771	7	8,245
西成区	-	-	291	783	1	96	3,427	50	638	1,439	8	6,733

単位：事業所

資料：事業所・企業統計調査

## (2) 製造業の事業所数・従業者数・製造品出荷額等（全事業所規模）

工業統計調査において、全事業所規模調査年の値をおよそ10年ごとの推移でみると、事業所数、従業者数は概ね全ての区で一貫して大幅に減少している。製造品出荷額等は平成2年ごろがピークとなっている区が多いが、その後は減少している。

平成20年時点で事業所数が一番多いのは生野区の2511事業所となっている。次いで多いのは平野区1802事業所、東成区1158事業所などとなっている。従業者数では、平野区の1万6726人が最も多くなっており、生野区1万6158人、淀川区1万5740人と続いている。製造品出荷額等では、淀川区が約8238億円で最も多く、次いで西淀川区が約5472億円、此花区が約4711億円、大正区が約4155億円などとなっている。

事業所数や従業者数では市東南部地域の区が上位に位置しているが、淀川沿いや市西部の臨海地域では大規模な事業所があるため、製造品出荷額等はそれらの区が上位となっている。

図表 2-3-2-1

各区の事業所数・従業者数・製造品出荷額等（全事業所）の推移

単位（人・百万円）

		S35	S45	S55	H2	H12	H20
北 区	事業所数	1,858	1,522	1,666	1,657	927	577
	従業者数	50,597	39,872	27,906	25,342	16,993	6,414
	出荷額等	104,216	298,102	625,171	739,566	661,815	178,011
都島区	事業所数	1,144	944	1,170	969	630	393
	従業者数	21,418	14,877	10,955	8,604	4,731	2,916
	出荷額等	46,056	91,050	175,218	179,043	82,970	45,519
福島区	事業所数	1,581	1,624	1,340	1,004	648	369
	従業者数	28,202	22,819	14,480	11,296	7,463	3,492
	出荷額等	57,274	148,292	301,506	293,892	174,226	67,267
此花区	事業所数	361	410	434	363	290	208
	従業者数	23,511	24,900	16,780	11,300	7,280	7,618
	出荷額等	99,512	261,207	444,441	408,495	263,708	471,131
中央区	事業所数	1,153	1,278	1,166	1,089	720	423
	従業者数	19,006	16,518	11,839	9,495	6,511	3,234
	出荷額等	46,229	77,821	179,161	189,143	136,652	45,483
西 区	事業所数	552	770	805	873	572	431
	従業者数	8,464	9,590	7,081	6,367	3,628	2,513
	出荷額等	16,279	55,174	98,456	141,875	67,628	42,651
港 区	事業所数	509	980	917	839	618	486
	従業者数	10,333	12,431	7,392	5,918	3,729	2,765
	出荷額等	42,226	108,825	242,712	231,745	115,676	86,747
大正区	事業所数	752	836	786	703	607	443
	従業者数	27,726	22,220	14,304	10,569	7,811	6,585
	出荷額等	105,105	183,745	360,774	427,765	242,492	415,543

※淀川区、鶴見区、住之江区、平野区の昭和35年、45年値は分区前のため不詳

資料：工業統計調査

※工業統計調査については、産業分類の改訂や調査項目の変更のために、厳密には時系列データとして接続されていない。

図表 2-3-2-1

各区の事業所数・従業者数・製造品出荷額等（全事業所）の推移（続）

単位（人・百万円）

		S35	S45	S55	H2	H12	H20
天王寺区	事業所数	1,018	854	864	954	562	342
	従業者数	12,454	10,377	8,374	7,694	4,752	2,504
	出荷額等	17,130	49,510	108,267	131,742	94,480	33,631
浪速区	事業所数	1,171	1,171	1,086	653	416	300
	従業者数	14,565	11,149	8,940	5,934	3,673	2,946
	出荷額等	29,794	60,419	124,008	110,321	74,600	64,341
西淀川区	事業所数	922	1,225	1,570	1,578	1,180	923
	従業者数	40,306	38,998	30,132	26,952	16,915	15,051
	出荷額等	110,896	287,012	684,524	910,625	511,066	547,232
淀川区	事業所数	-	-	1,934	1,930	1,337	957
	従業者数	-	-	32,244	31,162	21,112	15,740
	出荷額等	-	-	581,763	758,260	771,656	823,799
東淀川区	事業所数	1,692	2,515	842	755	476	309
	従業者数	60,590	66,120	14,904	13,865	9,148	7,176
	出荷額等	137,168	452,987	259,673	317,390	221,159	191,202
東成区	事業所数	2,447	2,233	2,456	2,627	1,787	1,158
	従業者数	40,341	30,762	23,234	21,497	14,407	9,148
	出荷額等	65,773	158,529	313,434	465,122	341,941	209,590
生野区	事業所数	3,742	4,796	5,459	5,166	3,641	2,511
	従業者数	43,372	40,525	33,388	31,190	21,463	16,158
	出荷額等	64,413	170,679	376,599	464,645	315,455	250,380
旭区	事業所数	803	953	898	907	575	356
	従業者数	16,617	13,885	9,032	7,458	4,724	3,244
	出荷額等	28,713	64,781	127,194	150,730	89,008	70,468
城東区	事業所数	2,476	3,163	2,304	2,319	1,522	1,000
	従業者数	53,884	55,537	23,286	21,604	12,895	8,891
	出荷額等	110,079	350,918	330,943	426,481	243,969	181,503
鶴見区	事業所数	-	-	1,082	1,037	892	604
	従業者数	-	-	14,960	13,605	12,063	7,408
	出荷額等	-	-	304,302	332,273	234,929	191,507
阿倍野区	事業所数	1,319	1,051	981	676	430	262
	従業者数	16,296	12,299	8,029	5,719	3,948	1,765
	出荷額等	39,700	52,066	90,328	113,945	78,360	26,909
住之江区	事業所数	-	-	594	560	441	344
	従業者数	-	-	12,661	9,712	7,257	7,361
	出荷額等	-	-	324,247	308,699	173,062	238,692
住吉区	事業所数	679	809	380	526	350	218
	従業者数	20,887	26,612	4,028	4,220	2,665	1,438
	出荷額等	46,198	197,509	54,116	67,841	36,979	18,378
東住吉区	事業所数	1,327	1,605	1,361	1,512	1,012	739
	従業者数	25,565	25,784	11,087	10,879	7,093	5,280
	出荷額等	44,333	129,661	165,103	161,846	107,780	75,508
平野区	事業所数	-	-	2,757	2,652	2,446	1,802
	従業者数	-	-	26,114	25,753	19,931	16,726
	出荷額等	-	-	396,331	498,105	335,983	285,451
西成区	事業所数	1,454	1,924	1,920	1,533	962	623
	従業者数	29,100	26,885	14,929	13,927	8,152	5,702
	出荷額等	66,608	171,072	239,849	297,453	149,396	123,688

※淀川区、鶴見区、住之江区、平野区の昭和35年、45年値は分区前のため不詳

資料：工業統計調査

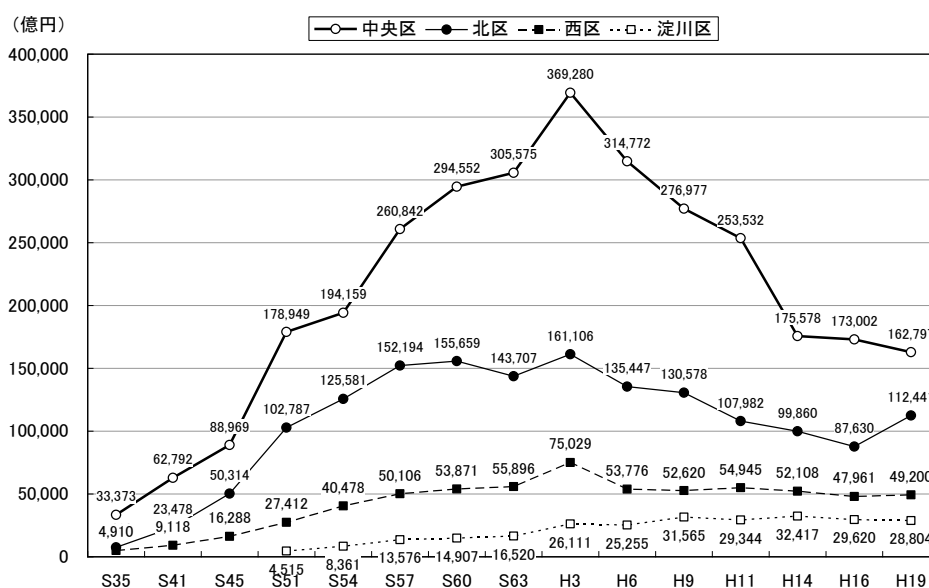
※工業統計調査については、産業分類の改訂や調査項目の変更のために、厳密には時系列データとして接続されていない。

### (3) 卸売業・小売業の年間商品販売額

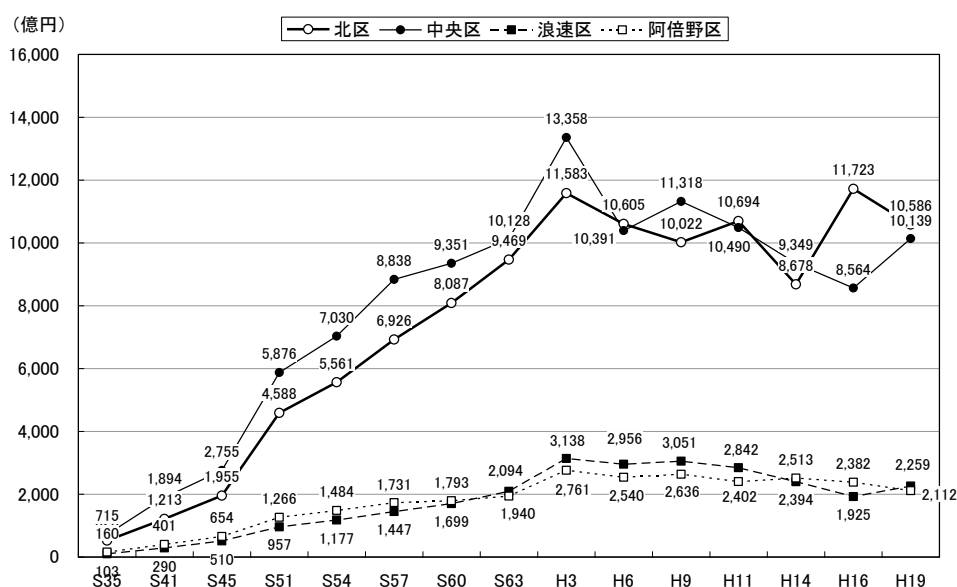
各区のうち平成19年時点の卸売業年間販売額の上位4区の推移をみると、中央区では平成3年がピークで、その後は減少を続けている。北区や西区についても平成3年がピークで減少傾向となったが、平成19年は増加に転じた。淀川区では、平成14年がピークでその後はやや減少してきている。

各区のうち平成19年時点の小売業年間販売額の上位4区の推移をみると、北区では平成3年がピークで、その後は増減を繰り返している。中央区についても同様で、平成3年にピークがあり、平成19年では北区とほぼ同額となっている。浪速区や阿倍野区も同様に山は小さいが平成3年がピークであった。

図表2-3-3-1 卸売業年間販売額の上位4区（北区、中央区、西区、淀川区）



図表2-3-3-2 小売業年間販売額の上位4区（北区、中央区、浪速区、阿倍野区）



資料：商業統計調査



図表 2-3-3-3

区別の卸売業年間販売額の推移

単位：(百万円)

	S35	S41	S45	S51	S54	S57	S60	S63
北区	746,021	2,347,778	5,031,432	102,787	12,558,086	15,219,382	15,565,869	14,370,707
都島区	9,842	42,654	53,970	141,835	197,428	218,788	227,919	277,756
福島区	115,984	323,479	559,194	1,318,164	1,621,790	2,226,830	1,969,287	2,027,808
此花区	3,454	4,753	16,266	45,515	55,686	102,622	114,782	131,713
中央区	3,337,273	6,279,213	8,896,949	17,894,923	19,415,885	26,084,196	29,455,167	30,557,450
西区	490,978	911,794	1,628,805	2,741,250	4,047,783	5,010,639	5,387,135	5,589,631
港区	9,119	25,409	32,243	86,712	90,625	195,684	210,061	174,916
大正区	29,929	21,284	42,493	60,210	66,000	97,666	100,077	105,965
天王寺区	52,485	136,913	193,327	443,813	560,650	756,482	814,491	955,963
浪速区	92,606	220,252	329,485	744,185	903,090	1,102,927	1,151,106	1,282,913
西淀川区	7,080	24,040	45,045	127,579	179,574	239,706	291,400	284,030
淀川区	-	-	-	451,480	836,143	1,357,571	1,490,662	1,651,968
東淀川区	8,915	45,550	124,159	80,590	163,701	237,769	271,624	289,654
東成区	42,592	90,794	156,313	208,683	241,565	362,101	514,394	596,945
生野区	28,768	57,543	80,859	198,181	190,455	236,030	256,062	274,560
旭区	2,478	12,117	29,806	82,903	83,791	130,834	143,055	137,358
城東区	12,666	46,339	87,784	155,915	256,304	326,113	336,528	423,327
鶴見区	-	-	-	46,910	77,201	120,038	138,759	166,433
阿倍野区	14,683	59,858	60,985	126,858	136,717	191,675	212,702	275,894
住之江区	-	-	-	209,621	243,073	311,746	304,494	456,437
住吉区	9,649	24,480	43,895	58,011	75,271	99,562	96,482	117,722
東住吉区	10,718	30,053	55,887	76,007	88,198	108,917	109,256	122,138
平野区	-	-	-	69,372	95,201	148,733	159,414	204,930
西成区	20,994	46,321	86,066	282,979	369,372	439,824	457,8	478,087
	H3	H6	H9	H11	H14	H16	H19	
北区	16,110,647	13,544,684	13,057,786	10,798,175	9,985,993	8,762,960	11,244,123	
都島区	305,865	318,113	308,518	297,738	253,927	251,942	248,062	
福島区	2,390,583	2,135,271	2,185,787	2,104,920	1,646,903	1,352,054	1,177,663	
此花区	205,887	207,041	277,304	258,252	166,848	151,674	192,774	
中央区	36,928,048	31,477,206	27,697,745	25,353,152	17,557,814	17,300,174	16,279,679	
西区	7,502,854	5,377,644	5,262,027	5,494,547	5,210,763	4,796,062	4,920,017	
港区	280,015	192,979	266,033	220,663	212,810	181,420	190,476	
大正区	189,843	139,504	217,639	174,209	152,699	152,242	155,264	
天王寺区	1,104,936	989,592	799,371	763,707	578,557	496,558	388,322	
浪速区	1,539,320	1,855,752	1,494,254	1,313,162	1,397,886	1,152,089	1,281,643	
西淀川区	392,926	386,314	336,728	282,188	293,103	277,777	394,200	
淀川区	2,611,060	2,525,491	3,156,489	2,934,387	3,241,733	2,961,957	2,880,449	
東淀川区	527,372	483,322	500,895	420,207	285,179	259,314	246,607	
東成区	642,275	500,654	591,306	505,373	436,483	372,024	292,862	
生野区	360,108	298,391	314,130	281,006	237,117	220,306	204,035	
旭区	165,357	127,731	122,940	112,741	99,515	86,067	80,097	
城東区	501,257	361,075	406,084	373,253	315,534	364,329	295,315	
鶴見区	185,181	203,476	277,723	283,192	192,413	168,456	164,372	
阿倍野区	274,183	258,320	348,467	304,420	336,811	422,463	506,066	
住之江区	646,087	529,317	1,689,881	1,464,350	586,054	470,172	530,806	
住吉区	129,929	116,911	126,862	112,225	98,807	94,096	90,860	
東住吉区	148,730	134,834	144,262	122,963	100,893	98,561	106,560	
平野区	292,329	279,629	300,940	269,383	242,424	191,372	189,056	
西成区	558,427	563,929	542,910	524,263	132,179	123,272	377,530	

資料：商業統計調査

図表 2-3-3-4

区別の小売業年間販売額の推移

単位：(百万円)

	S35	S41	S45	S51	S54	S57	S60	S63
北区	52,269	121,270	195,503	458,810	556,123	692,618	808,658	946,905
都島区	6,433	15,338	19,530	66,882	81,028	98,312	95,980	118,072
福島区	6,823	13,399	53,256	55,645	67,184	77,345	74,624	98,849
此花区	4,258	6,800	12,669	27,446	32,045	36,792	37,889	41,859
中央区	71,465	189,443	275,495	587,551	703,006	883,755	935,055	1,012,777
西区	11,219	18,339	37,977	78,159	92,935	172,715	106,061	201,410
港区	4,466	12,614	20,304	43,134	49,593	66,964	63,015	63,943
大正区	5,250	8,425	16,942	35,574	38,632	49,325	51,589	52,039
天王寺区	7,544	22,362	35,639	84,713	97,470	126,335	133,366	152,012
浪速区	10,280	28,979	51,041	95,743	117,710	144,670	169,905	209,388
西淀川区	4,012	9,880	36,826	55,534	65,288	72,998	67,158	89,920
淀川区	—	—	—	86,105	142,712	151,492	146,536	175,031
東淀川区	13,501	33,340	61,432	56,198	74,814	96,346	104,128	115,446
東成区	7,751	14,937	27,293	49,995	55,861	71,637	70,137	70,188
生野区	13,416	24,804	39,582	76,219	96,158	113,898	113,845	125,826
旭区	7,668	22,222	34,873	62,993	69,855	82,275	85,776	94,780
城東区	8,468	18,345	47,382	60,517	77,734	92,989	94,139	106,398
鶴見区	—	—	—	29,471	44,135	49,587	62,802	63,031
阿倍野区	15,987	40,067	65,371	126,642	148,441	173,116	179,278	194,029
住之江区	—	—	—	52,270	60,209	74,189	82,825	94,763
住吉区	9,649	24,480	43,895	58,011	75,271	99,562	96,482	117,722
東住吉区	10,718	30,053	55,887	76,007	88,198	108,917	109,256	122,138
平野区	—	—	—	67,680	86,182	111,488	119,618	147,412
西成区	11,742	26,460	44,194	81,001	93,389	110,782	110,492	120,181
	H3	H6	H9	H11	H14	H16	H19	
北区	1,158,313	1,060,483	1,002,152	1,069,352	867,825	1,172,258	1,058,591	
都島区	130,439	136,429	138,463	136,111	109,883	95,275	102,613	
福島区	114,506	91,231	101,859	104,326	135,601	110,192	105,181	
此花区	47,660	48,511	59,905	50,700	39,759	36,510	46,545	
中央区	1,335,783	1,039,076	1,131,833	1,048,983	934,875	856,374	1,013,888	
西区	209,734	163,491	167,041	132,060	185,200	162,951	154,207	
港区	80,210	80,175	76,305	71,049	66,625	64,996	85,434	
大正区	68,867	61,171	64,005	55,749	59,135	53,808	48,230	
天王寺区	177,220	156,179	173,338	172,696	163,345	154,470	149,428	
浪速区	313,785	295,559	305,128	284,245	239,429	192,539	225,868	
西淀川区	132,179	108,710	101,295	93,385	88,605	95,307	86,705	
淀川区	192,382	180,719	178,154	191,573	187,988	171,518	181,166	
東淀川区	142,978	135,514	137,540	126,827	108,270	103,701	107,281	
東成区	85,417	77,386	75,539	70,807	74,492	83,864	68,823	
生野区	135,274	137,204	126,706	117,666	104,773	98,489	91,786	
旭区	98,842	96,704	85,099	76,903	58,914	66,599	57,730	
城東区	120,646	114,372	110,528	109,125	102,760	125,076	96,531	
鶴見区	77,356	79,359	93,787	84,731	137,746	79,370	78,140	
阿倍野区	276,111	254,016	263,567	240,231	251,303	238,191	211,192	
住之江区	105,753	111,850	128,363	131,286	127,177	120,200	121,477	
住吉区	129,929	116,911	126,862	112,225	98,807	94,096	90,860	
東住吉区	148,730	134,834	144,262	122,963	100,893	98,561	106,560	
平野区	185,991	168,866	179,874	158,412	158,096	160,826	146,306	
西成区	137,149	121,531	123,024	111,485	112,724	106,872	113,339	

資料：商業統計調査