

# ゾーン毎の将来像と誘導方針(イメージ例)

【御堂筋全体のコンセプト】 大阪の伝統と革新がうみだす世界的ブランド・ストリート ～歩いて楽しむ、24時間稼働する多機能エリアへ

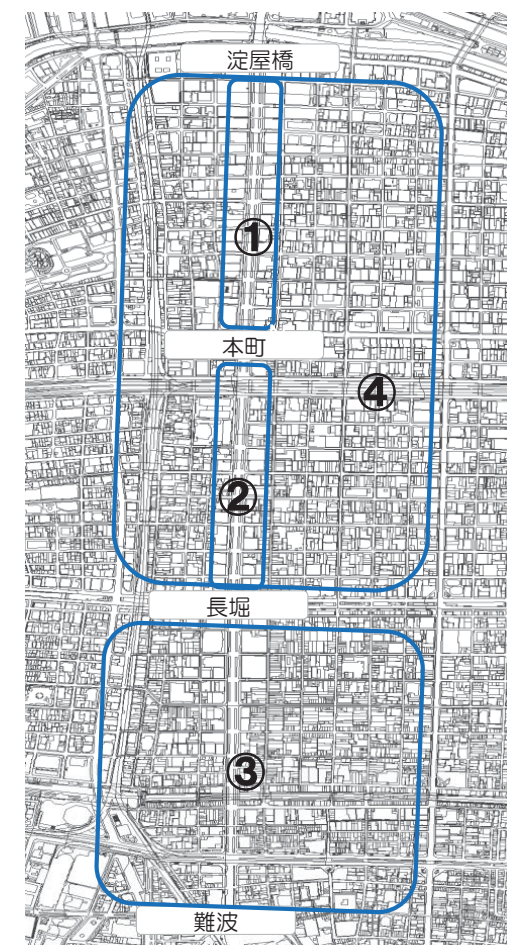
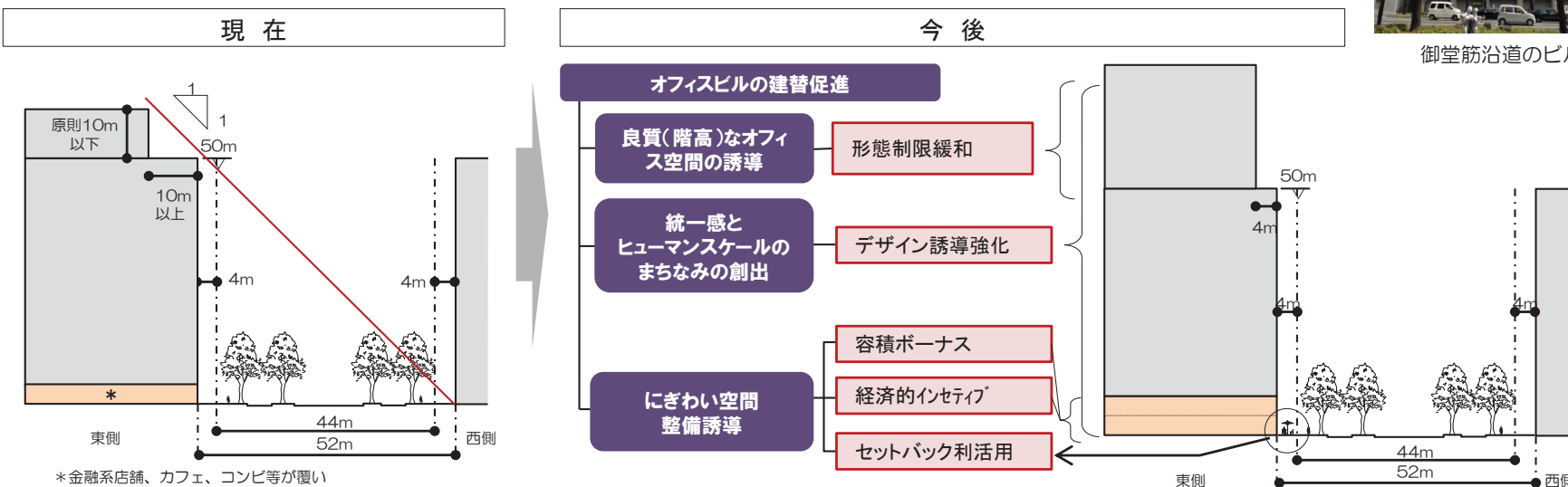
## ① 将来像:淀屋橋～本町・沿道

### ○上質なにぎわいと風格あるビジネス地区

・国際的な業務機能と上質なにぎわいが調和する、風格あるビジネスエリア

### 誘導方針(例)

- 形態制限緩和等により建替を促進し、業務機能の高度化と低層部へのにぎわい施設導入を促進
- 既存建物を中心に店舗等のにぎわい施設導入に対する経済的インセンティブ制度の創設
- まちなみの統一感を継承するとともに、足元でのヒューマンスケールなまちなみを誘導
- より決め細やかな用途誘導・デザイン誘導のためのエリアマネジメントの実現



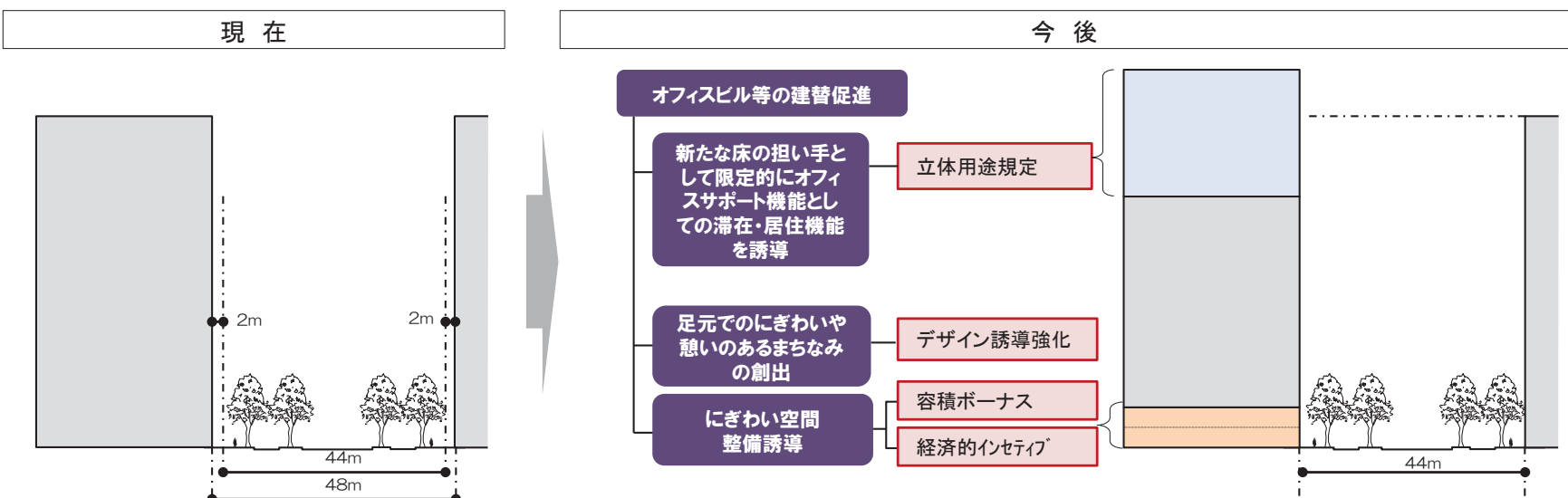
## ② 将来像:本町～長堀・沿道

### ○都心ならではのライフスタイル拠点

・大阪の都心ならではのライフスタイルを代表するエリア  
・「淀屋橋～本町」間と「長堀～難波」間の機能が融合し、時代のニーズに合わせて表情を変える多機能複合空間。

### 誘導方針(例)

- オフィスビルの建替に関して、低層部へのにぎわい機能導入の際に上層部の利用に関して、一部用途制限緩和 (オフィスサポートとしての居住・滞在機能)
- 既存建物を中心に店舗等のにぎわい施設導入に対する経済的インセンティブ制度の創設
- 足元でのにぎわいや憩いのあるまちなみの誘導とエリアマネジメントの実現



## ③ 将来像:長堀～難波

### ○大阪を代表する活力ある集客・観光拠点

・大阪の集客観光の核として、ファッション・商業、観光資源が集積する拠点。

- 【現在の地域における動き】
- エリア毎の特性を活かしたまちづくり団体の活動やルールづくり  
〔例、なんば安全安心にぎわいのまちづくり協議会、宗右衛門町活性化協議会、心斎橋筋まちづくり協議会、久左衛門町及び三津寺町まちづくり協議会〕
  - 道路空間の再編の検討(側道の利活用)



## ④ 将来像:淀屋橋～長堀・周辺(船場地区)

### ○船場スタイルとしての職・住・遊近接型のコンパクトな街

・船場スタイルとしての職・住・遊近接型のコンパクトな街  
・歴史的資源や個性あるショップ等を、回遊して楽しめる街

### 誘導方針(例)

- 総合設計容積ボーナス制度による居住施設の立地促進
- 敷地の共同化に対する容積緩和等のインセンティブを付与、駐車場附置義務の緩和等、共同化による建替を促進