

建築物名称 グランドメゾン天王寺堂ヶ芝ハウス

サブタイトル
パッシブデザインによる快適な室内環境をつくる共同住宅

所在地	大阪市天王寺区堂ヶ芝2丁目15-4		
建築主	積水ハウス株式会社		
設計者	株式会社日建ハウジングシステム		
用途	共同住宅		
敷地面積	833.19 m ²		
建築面積 (建ぺい率)	320.32 m ² (38.45 %)		
延べ面積 (容積率)	2,880.19 m ² (299.82 %)		
構造	鉄筋コンクリート		
階数	地上 14 階 / 地下 階		
CASBEE ランク	A	BEE 値	1.7
大阪市の 重点評価	CO2 削減 4.0	省エネ 対策 4.0	みどり・ヒート アイランド 対策 3.0

全景写真



立地、周辺環境

戸建てから 10 階前後の建物が多い密集した市街地。

総合的なコンセプト

空地を大きく取りコンパクトな平面計画とすることで 14 階建て、ワンフロア 2 戸のスレンダーな建物形状とした。ワンフロア 2 戸の平面構成において、両面扉のエレベーターを採用することで、大阪市内で初の、共用廊下の存在しない独立した住戸専用 EV ホールを有する計画を実現し、各住戸のセキュリティ性とプライバシー性を向上させた。
・玄関扉に風を通す換気スリット内蔵の玄関扉を採用するとともに、北側の主寝室はウォークインクローゼット内を含め 2 か所の開口を設け、南側のリビングから風が抜けるパッシブデザインとした。

建物断面構成図

太陽光パネル

共用部分の補助電力として活用します。

日除け効果のあるファサード

西日を遮るマリオンを南面西側バルコニーに設置。

潜熱回収型ガス給湯器

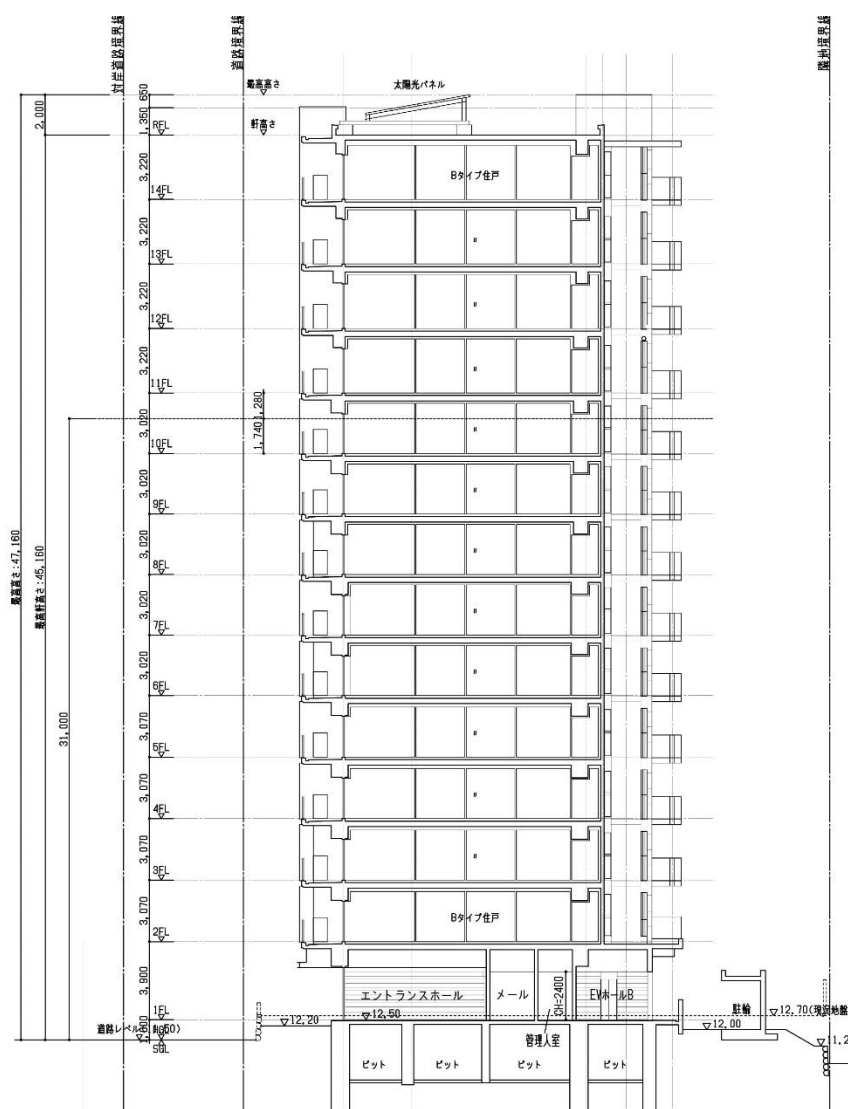
従来機より少ないガス使用量の高効率ガス給湯暖房機を採用。

複層ガラス Low-e ガラス

住戸窓ガラスは複層ガラス、東西面は Low-e ガラスを採用。

省エネルギー対策等級

省エネルギー対策等級 4 を採用。



魔法瓶浴槽

湯が冷めにくく追い炊きの回数を減らす魔法瓶浴槽を採用。

節水型トイレ

節水タイプのトイレを採用。

風が通り抜ける仕掛け

換気スリット内蔵のリビング扉、玄関扉を採用し、各住戸専用のポーチにも換気窓を設置して、扉を閉めていても風が通り抜けるパッシブデザインを積極的に取り入れています。

LED 照明

LED 照明を共用部と住戸内の各所に標準装備。