

## ソフトウェア・サービス本社ビル

日本の風土に根差し、健康に寄与する Human Sustainable Office

所在地	大阪市淀川区西宮原 2 丁目 6 番 1 号		
建築主	株式会社 ソフトウェア・サービス		
設計者	株式会社竹中工務店大阪本店一級建築士事務所		
用途	事務所		
敷地面積	3305.79 m <sup>2</sup>		
建築面積 (建ぺい率)	2105.98 m <sup>2</sup> ( 62.39 %)		
延べ面積 (容積率)	13865.85 m <sup>2</sup> ( 398.94 %)		
構造	SRC造 (一部S造)		
階数	地上 9 階、塔屋 1 階		
CASBEE ランク	S	BEE 値	3.2
大阪市の 重点評価	CO2 削減 4.0	省エネ 対策 4.0	みどり・ヒート アイランド 対策 3.0

## 全景写真



## 立地、周辺環境



マンション、商業施設、オフィスビルが混在した立地条件です。当該敷地はマンションに隣接しているため、敷地外環境への配慮が求められる地域となっています。

## 総合的なコンセプト

株式会社ソフトウェア・サービスは1969年(昭和44年)創立の、電子カルテをはじめとする医療ITに特化したソフトウェア開発会社です。新社屋は、医療を支える企業として継続的に社会を支え続けること、また医療の一部に携わる社員が健康であること、そして、継続的な発展のために有限である自然環境に配慮することを重視し「ヒューマンサステナブルオフィス」をコンセプトとし、方位に応じた外装計画・四季に応じた換気計画・太陽光の直接・間接利用等を行い、室内外環境性能を向上すると共に、敷地外環境への負荷低減を図っています。

## Human Sustainable Office

日本の風土に根ざし、健康に寄与する

合理的な「ヒューマン・サステナブル オフィス」の構築

- ①環境負荷を40%低減する建築計画と設備の工夫
- ②大規模災害時・日常時、すべてに安全・安心な計画
- ③健康に寄与し、創造性を向上させる執務室
- ④広く すみずみまで使い易く有効率の高い執務室
- ⑤ライフサイクルコストに配慮した建築・設備計画

## 建物断面構成図

## 太陽光発電装置

屋上及び南壁面に50kWを設置

## トップライト

自然光を取り込む吹き抜け階段

## 太陽光採光装置

エコボイド部分に太陽を追尾する採光装置(ソラリス)を設置

## 非常用発電機

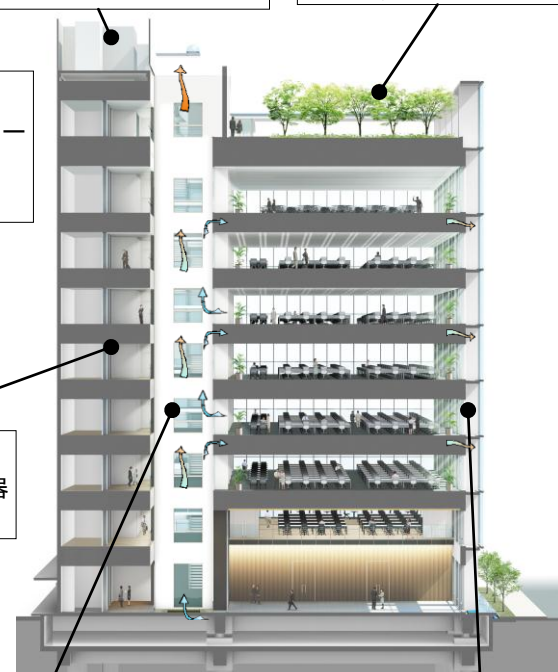
屋上に防災・保安兼用の自家発電機を設置

## 屋上緑化、庭園

日本の四季を感じる事ができる屋上庭園



南北断面図



東西断面図

## LED照明

全館にLED照明を採用。昼光、人感センサー制御を組み込み、照明エネルギーを低減

## 免震構造

建物の構造は免震構造とし、地震時の安全性を確保。また、免震ピット内は事務所の外気取込みのためのクールピットとして活用

## エコボイドを利用した自然換気

外壁側からエコボイドに抜ける自然換気システム

## ダブルスキン

ダブルスキン+日除け壁柱による構造体を利用した日射制御。また室内排気を送ることで排熱のカスケード利用を行い、熱負荷を抑制

南面の庇  
南面は庇兼緑化バルコニーを設けることで日射遮蔽効果を向上

節水型器具  
大便器、小便器、洗面器に全面的に採用