

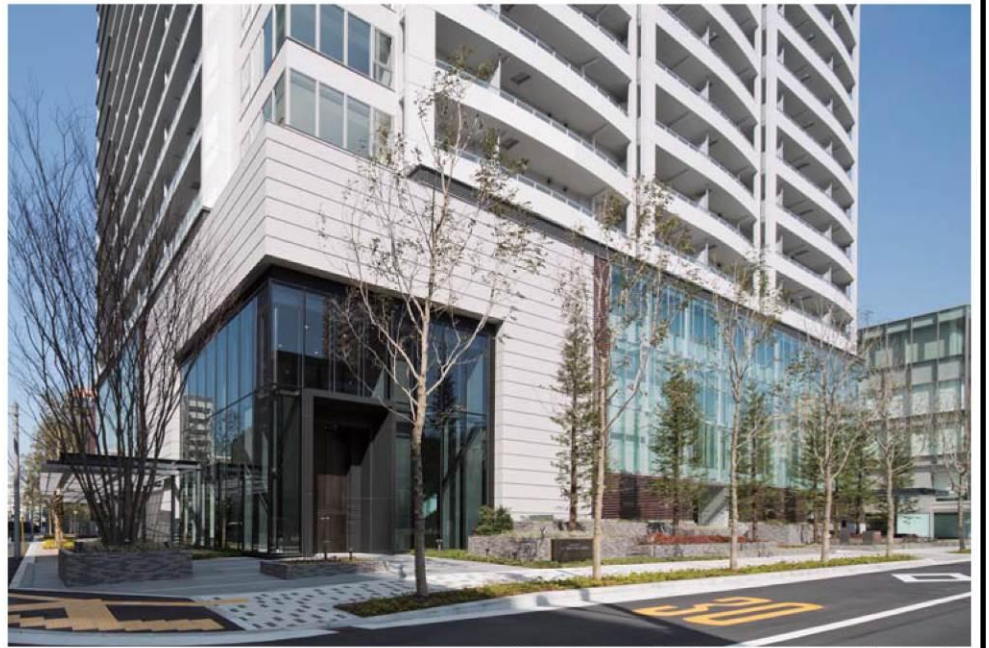
環境配慮事項とねらい

■共用部のエコ設備

- 建物低層部外装にはガラス・テラコッタ等の素材を用いて隣接するオリックス劇場に呼応
- 各階共用廊下の給気には地中熱利用の省エネ装置「クール/ヒートトレンチ」を採用
- 10Kwの太陽光発電パネルを屋上に設置、共用部の照明等に給電
- 常時雨水貯留槽に水をためておき、敷地内緑地の灌水に利用
- 1階の平面駐車場2カ所に電気式自動車用の充電器を設置
- 共用部の照明器具にLED照明を採用
- 住宅性能表示劣化対策等級3を取得し、躯体の耐用年数に配慮
- 連結制振構造を採用し、安全性に配慮
- 30%以上の緑地率を確保し、地表面温度上昇に配慮
- 建設前後の風害シミュレーションを行い、風環境に配慮

■専有部のエコ設備

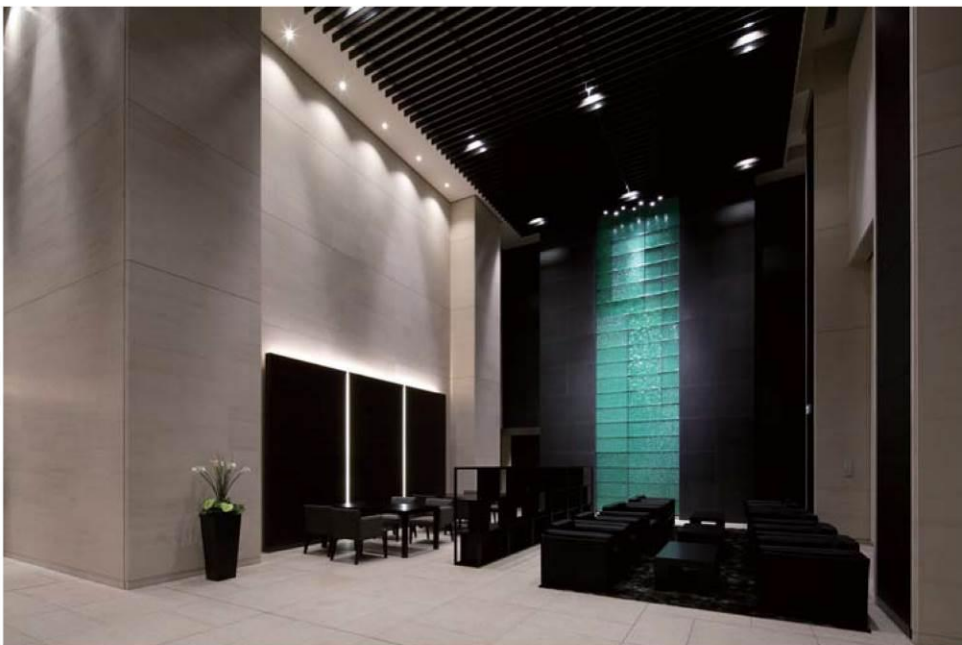
- 潜熱回収型ガス給湯暖房機の採用
- サッシに複層ガラスを採用し、住宅性能表示温熱等級4を獲得
- キッチンにディスポーザー設備を採用し、生ごみ発生量を低減
- 基準階階高を3.28m確保、更新性に優れた二重床・天井を採用
- ダウンライトはLED照明を採用
- 節水型便器の採用
- 玄関照明に人感センサー制御を採用
- シックハウス対策として、全面的にF☆☆☆☆、規制対象外の建材を使用



外構における積極的な緑地・パーゴラの採用



四季を感じながらも風害に配慮した常緑樹中心の植栽計画



共用部の照明設備はLEDを採用



屋上に設置した10kWの太陽光発電パネル



標準的なリビングの天井高さは2.7mを確保



災害時に利用可能な地下の受水槽