

8. 末吉家住宅



◆所在地

平野区平野上町2丁目3番5号

◆概要

末吉家は平野七名家の一家で、東横堀川に今も残る末吉橋を架橋した。平野郷町誌によると、屋敷の竣工は宝永4年(1707年)頃で、築300年を超した現在もその壮麗な屋敷構えを見ることができる。江戸中期に建設された住宅、門、塀、西藏は、国の登録有形文化財に登録されている。

9. 赤留比売命神社 (三十歩神社)

あかるひめのみこと

さんじゅうぶ



◆所在地

平野区平野東2丁目11番

◆概要

杭全神社の摂社で、新羅より渡来した女神、赤留比売命を祀る。俗称の三十歩神社は、応永年間(1394～1428年)の干ばつ時に法華経三十部を読誦したところ靈験あらたかであったためと言われる。社殿背後の土塁と松山池に、かつての環濠集落の名残が見られる。

10. 旧南海電鉄平野線平野駅跡プロムナード



◆所在地

平野区平野本町2丁目3番

◆概要

チンチン電車の愛称で親しまれた南海電鉄平野線の軌道跡地に、昭和58年(1983年)に設置された遊歩道。南海電鉄平野線は、大正3年(1914年)開通以来、多くの人々の交通手段として活躍したが、地下鉄谷町線の開通に伴い、昭和55年(1980年)に廃止された。

11. 小林新聞舗店舗



◆所在地

平野区平野本町4丁目12番3号

◆概要

2つずつ配したアーチ形の窓枠が特徴のレトロな建物で、「新聞屋さん博物館」にもなっている。明治22年(1889年)創業の、市内でもっとも古い新聞販売店で、建物は昭和4年(1929年)に建てられた。平成19年(2007年)国の登録文化財となった。

12. やっちゅうざん せん こう じ 野中山 全興寺



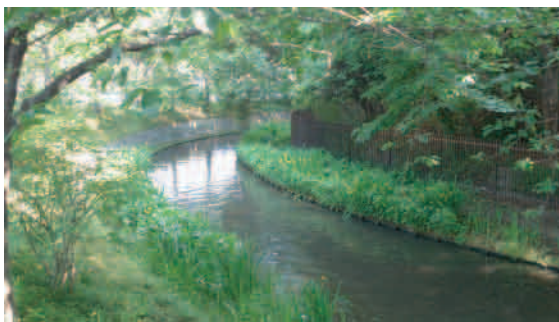
◆所在地

平野区平野本町 4 丁目 12 番 21 号

◆概要

1300 年前、聖徳太子が建立し、薬師如来像を安置したのが草創と伝えられる。焼失により寛文元年（1661 年）に再建された本堂は、府下でもっとも古い木造建築の一つ。境内には「地獄堂」や「小さな駄菓子屋さん博物館」等があり、来訪者を楽しませている。

13. 平野環濠跡



◆所在地

平野区平野宮町 2 丁目 1 番

◆概要

平野環濠のつくられた時期は不明であるが、戦国時代の動乱の時代に自衛と灌漑、排水あるいは洪水の調節池としての役割を担ったと考えられる。まちの周囲にめぐらされた濠は平野川ともつながっていたことから、舟運もひらけ、繁栄の基礎ともなった。

14. 平野郷・十三口の地蔵尊



市ノ口地蔵尊



馬場口地蔵尊



泥堂口地蔵尊



田畑口地蔵尊



出屋敷口地蔵尊



桶之尻口地蔵尊



田辺道西脇口地蔵尊



小馬場口地蔵尊



西脇口地蔵尊



流口地蔵尊



社内口地蔵尊



堺口地蔵尊



河骨池口地蔵尊



◆所在地

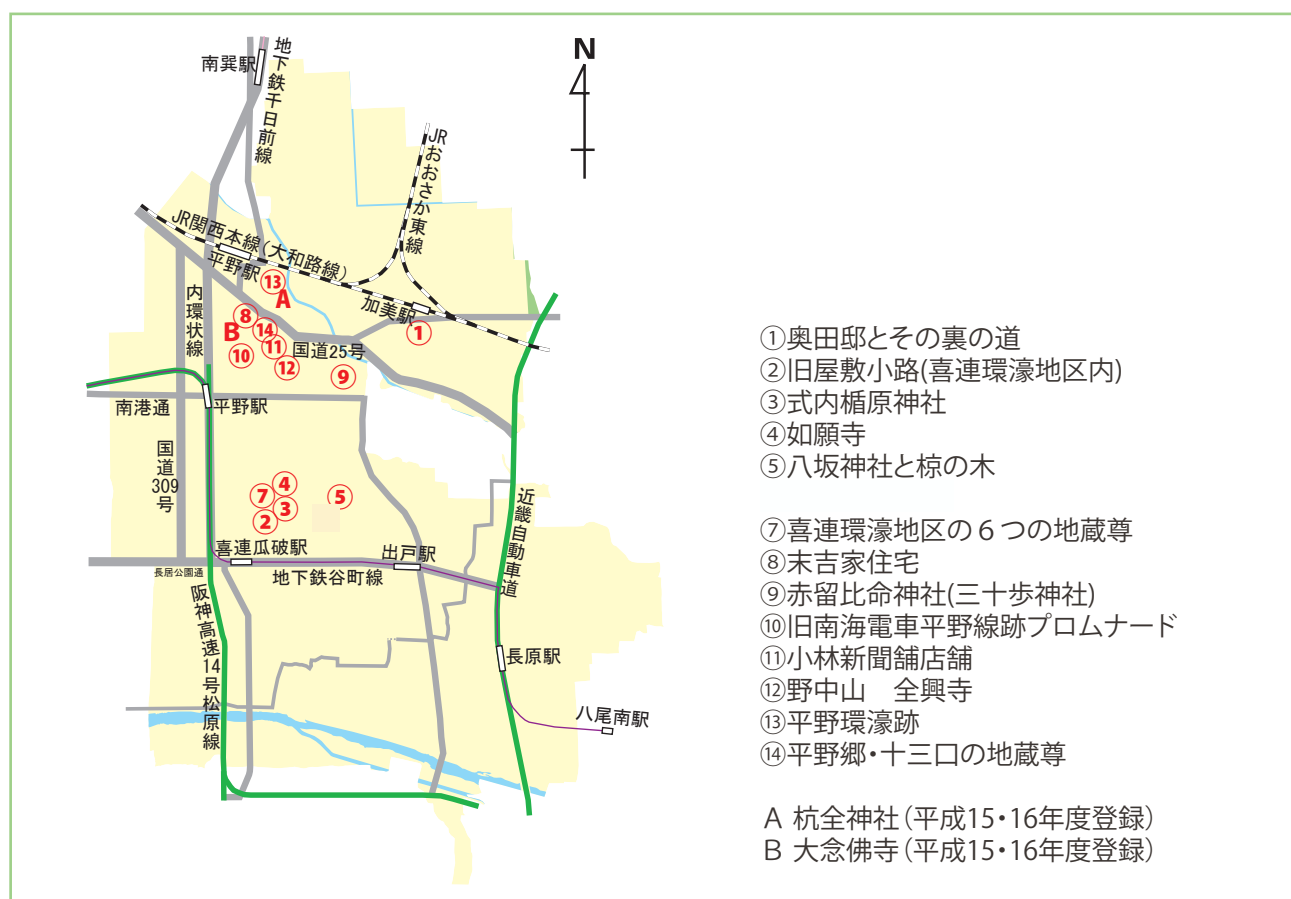
平野区平野市町 3 丁目、平野上町 1・2 丁目、平野東 2 丁目、平野本町 1・4・5 丁目、平野宮町 2 丁目

◆概要

平野庄本郷は壕と土塁に囲まれた環濠集落で、馬場町、泥堂町、市町、野堂町、背戸口町、流町、西脇町の本郷七町に、惣門と言われる十三の出入口が設けられ、地藏尊が置かれていた。社内口地藏は現在、全興寺に安置されているが、他の 12 箇所のお地藏さんは、現在も出入口付近に残されている。

(平成 26 年 3 月 20 日 追加登録)

平野区の都市景観資源（分布図）



■ 都市景観資源とは・・・

地域のみなさんに親しまれ、地域の景観を特徴づけている建造物、橋梁、樹木などの資源を、大阪市都市景観条例に基づき登録するものです。広く市民のみなさんに知ってもらい、地域の景観に関心を持ってもらうことにより、地域の特性を生かした景観づくりを進めていこうとするものです。

■ 大阪市都市景観条例(平成10年大阪市条例第50号)

大阪市の景観の向上及び地域の特性を生かした都市景観の形成を目的として、その実現に向けて必要な基本事項を定めた条例です。市民や事業者のみなさんに都市景観への関心をより高めていただき、魅力的な都市景観をつくっていくことをめざしています。

都市景観資源紹介HP

<http://www.city.osaka.lg.jp/toshikeikaku/>

平野区HP

<http://www.city.osaka.lg.jp/hirano/>

まちあるきの際にはマナーを守り、地域住民の迷惑とならないようご注意願います。



平野区のマスコットキャラクター
ひらちゃん

お問い合わせ先 大阪市計画調整局 開発調整部 開発誘導課(都市景観)
 〒530-8201 大阪市北区中之島1-3-20(市庁舎7階)
 電話06(6208)7885