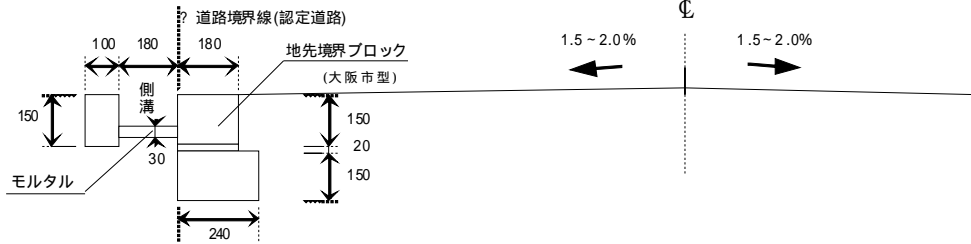
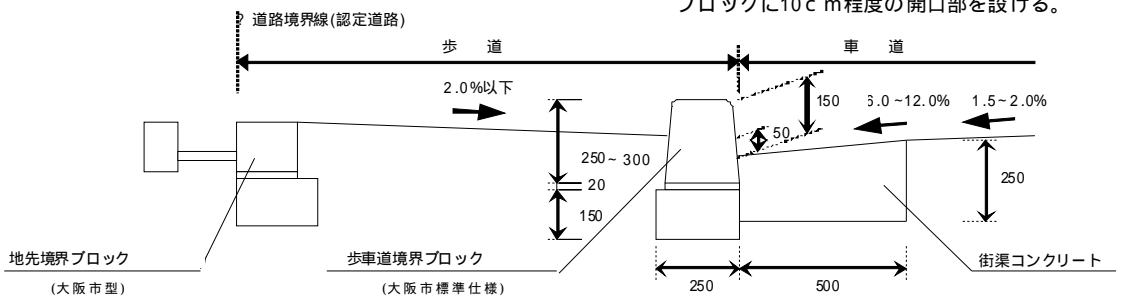


図1 - 1 標準仕様

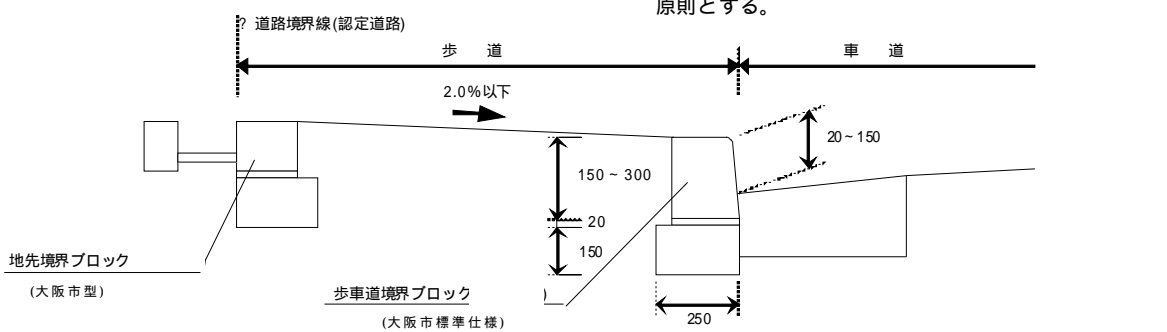
(1) 歩道のない道路



(2) 歩道のある道路(セミフラット型)



(3) 歩道のある道路(マウントアップ型)



民地内側溝等の構造物は地先境界ブロック(大阪市型)から20mm控えて設置すること。

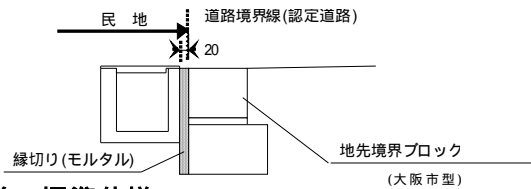
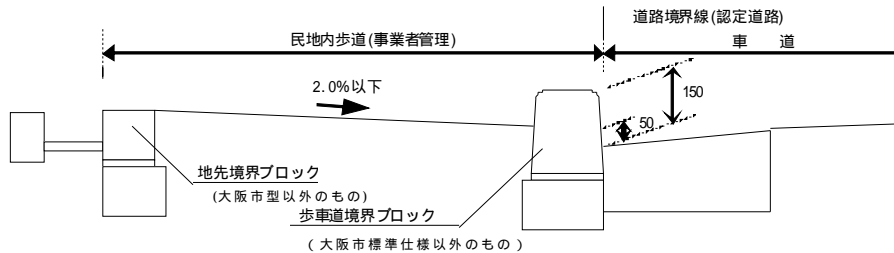
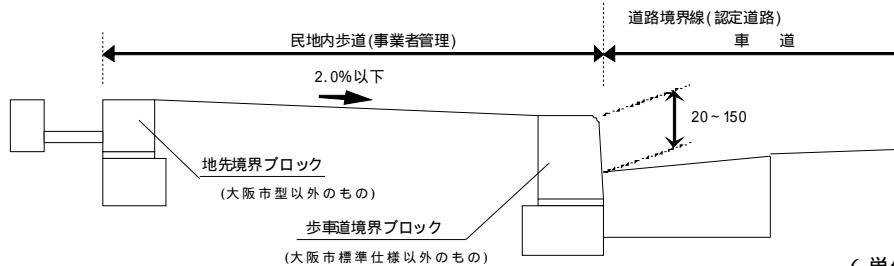


図1 - 2 民地内歩道 標準仕様

(1) セミフラット型



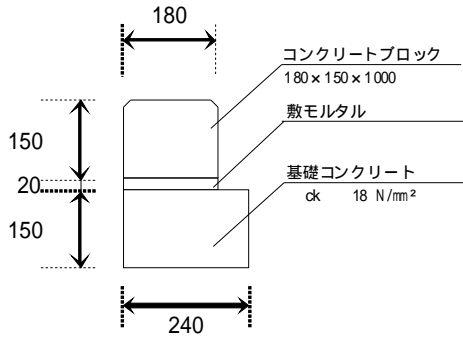
(2) マウントアップ型



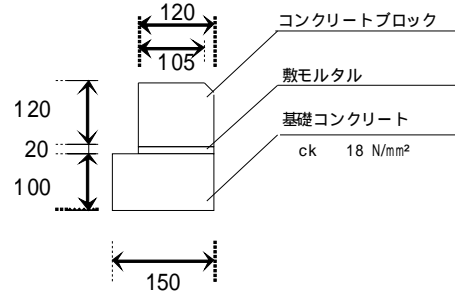
(単位: mm)

(参考) 詳細図

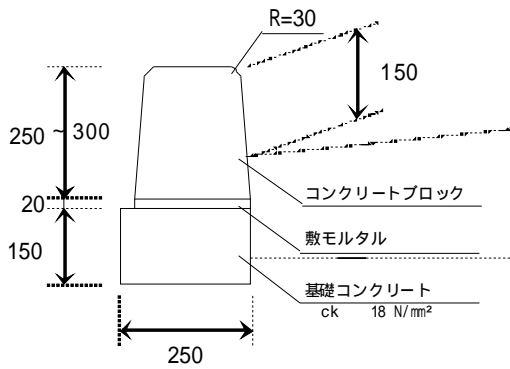
地先境界ブロック(大阪市型)



植樹ブロック

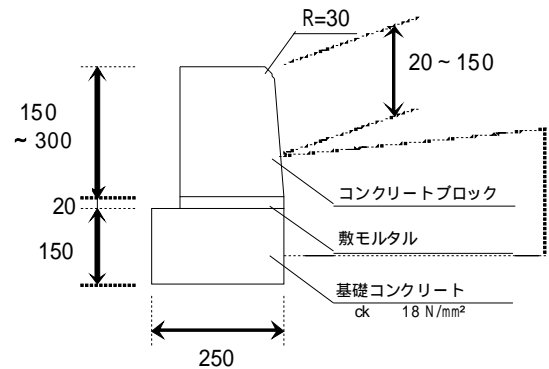


歩車道境界ブロック(セミフラット型)



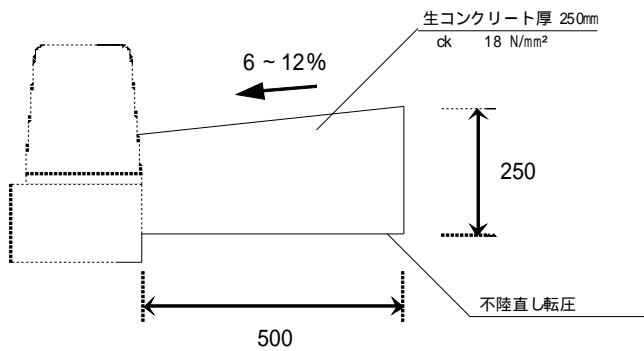
歩車道段差の状況により高さ300のブロックを使用。

歩車道境界ブロック(マウントアップ型)

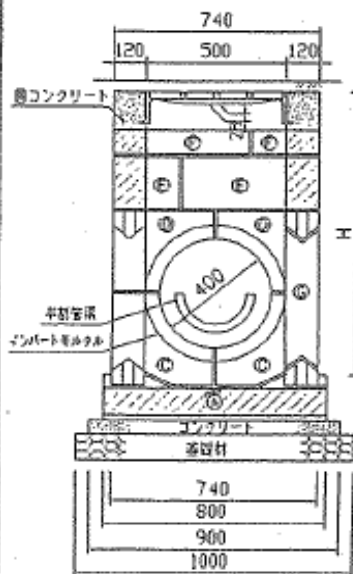


歩車道段差の状況により高さ300のブロックを使用。

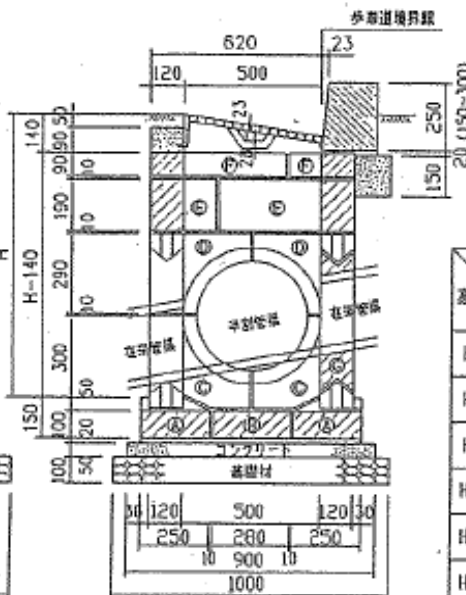
街渠コンクリート



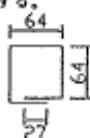
A-A' 断面図



B-B' 断面図



※アスファルト舗装の場合、表層と一体として施工する。
 ※コンクリート舗装の場合、厚コンクリートを天端まで施工する。
 ◎と◎の前に目隠鉄筋φ9mmを配筋する。

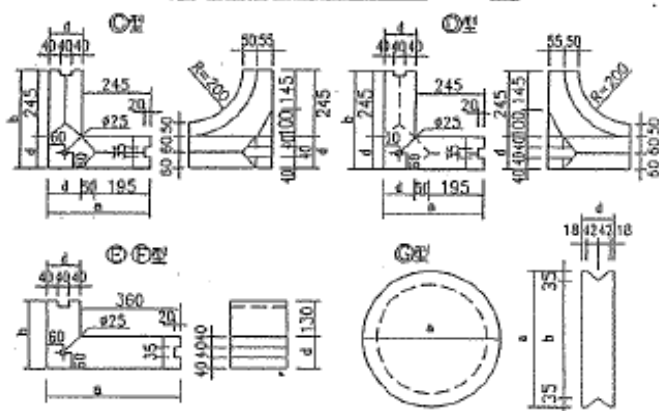
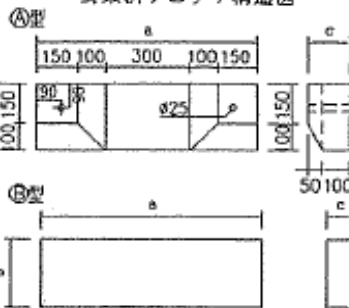


街渠ブロック組合せ表

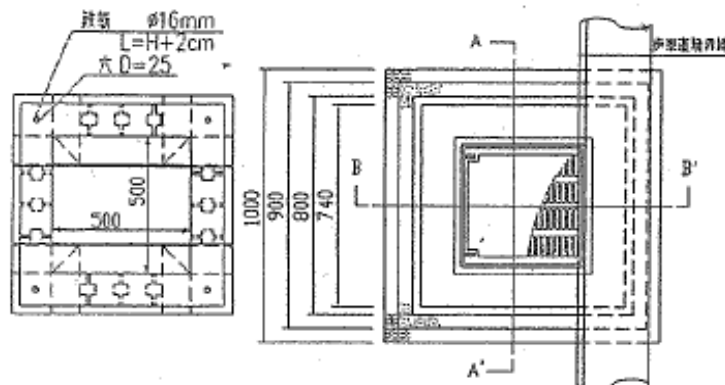
ブロック高さ cm	A, B, C D, G型	E型	F型
H=70	1組	—	—
H=80	—	—	1段 4個
H=90	—	1段 4個	—
H=100	—	1段 4個	1段 4個
H=110	—	2段 8個	—
H=120	—	2段 8個	1段 4個
H=130	—	3段 12個	—
H=140	—	3段 12個	1段 4個

※1組 (A=2個、B=1個、C=4個)
 (D=4個、G=3個)

街渠ブロック構造図



平面図



ブロックの形状寸法

種別	寸法 (mm)				質量 (kg)
	a	b	c	d	質量
A型	800	250	150	—	58
B型	800	280	100	—	54
C型	365	365	300	120	26
D型	365	365	290	120	26
E型	480	250	190	120	33
F型	480	250	90	120	15
G型	450	380	—	120	41

ブロックの寸法の許容値

寸法	許容値
a, b, c, d, F, G	±2mm

数量表			1基当り
名称	形状寸法	単位	数量
基礎材	再生クラッシュラン (RC-40)	m ³	0.100
厚しコンクリート	生コンクリート 普通 c _{ck} ≥18 N/mm ²	m ³	0.040
型枠		m ²	0.268
中コンクリート	生コンクリート 普通 c _{ck} ≥18 N/mm ²	m ³	0.021
街渠ブロック	(大阪型ダクタイル) 500, 500, 500 全周式	組	1
鉄筋	A, B, C, D, G (E, F型別表)	組	1
鉄筋	φ9 [#]	kg	別表
鉄筋	φ16 [#]	kg	別表
平型型床		本	1
インポートモルタル	手挽モルタル 1:2 普通	m ³	0.076
備考	街渠側面 質量46kg		

モルタル	割合							
	0.7	0.8	0.9	1.0	1.1	1.2	1.3	1.4
m ³	0.035	0.390	0.040	0.044	0.045	0.049	0.05	0.055
kg	14.12	14.12	14.12	14.12	14.12	14.12	14.12	14.12
kg	45.50	51.82	58.14	64.46	70.78	77.10	83.42	89.74

図名 街渠側面 (ブロック積、インポート型)
 大阪市建設局