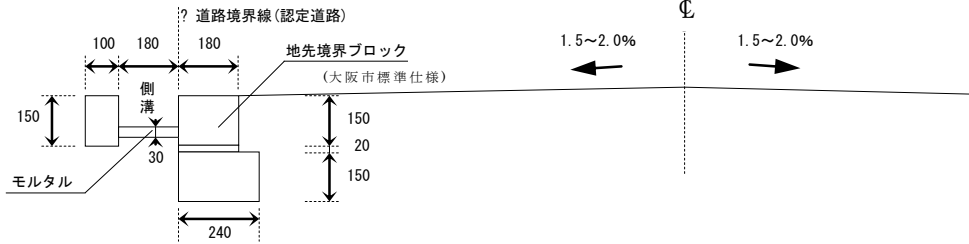


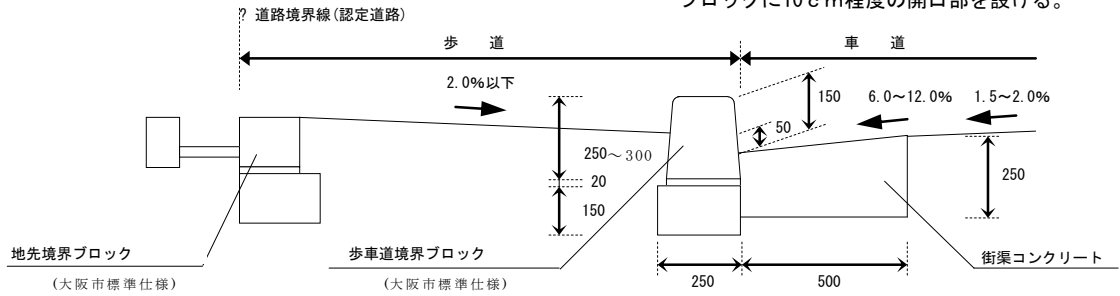
## 図 1-1 標準仕様

### (1) 歩道のない道路



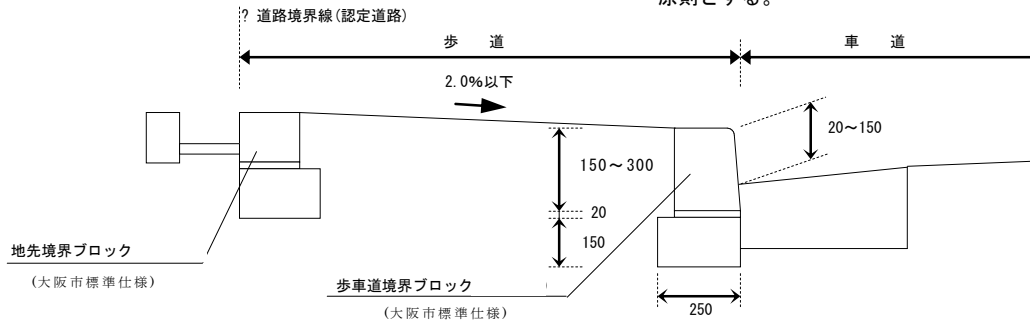
### (2) 歩道のある道路 (セミフラット型)

※歩道内の排水処理のため10m感覚で歩車道境界ブロックに10cm程度の開口部を設ける。

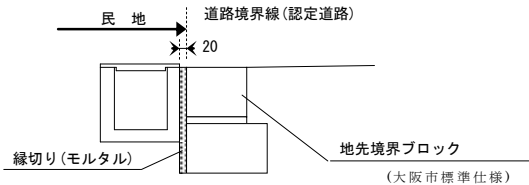


### (3) 歩道のある道路 (マウントアップ型)

※歩道幅員2.5m未満の場合はマウントアップ型を原則とする。

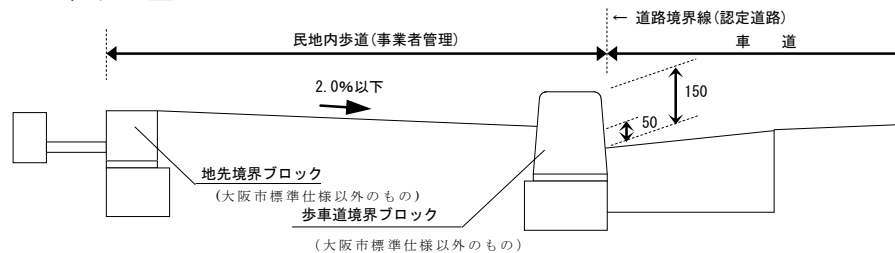


※ 民地内側溝等の構造物は地先境界ブロック(大阪市標準仕様)から20mm控えて設置すること。

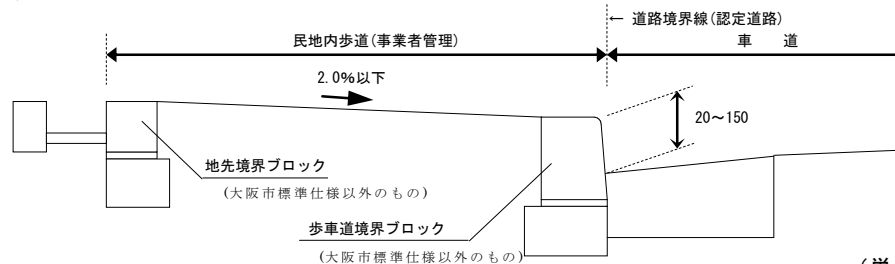


## 図 1-2 民地内歩道 標準仕様

### (1) セミフラット型



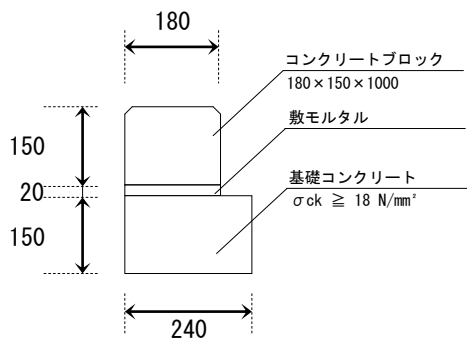
### (2) マウントアップ型



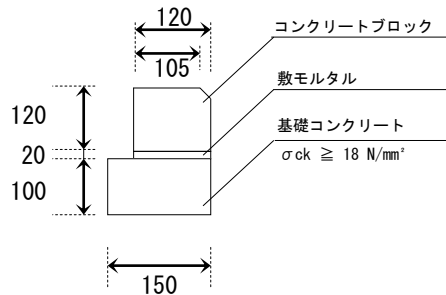
(単位: mm)

(参考) 詳細図

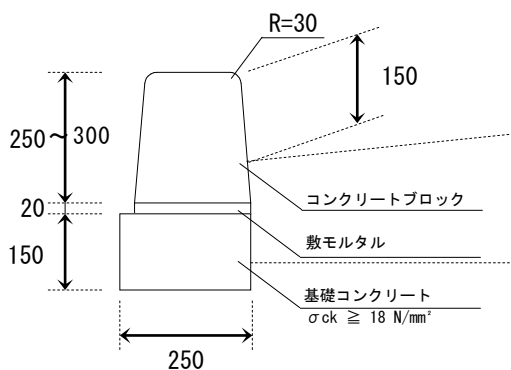
**地先境界ブロック(大阪市型)**



**植樹ブロック**

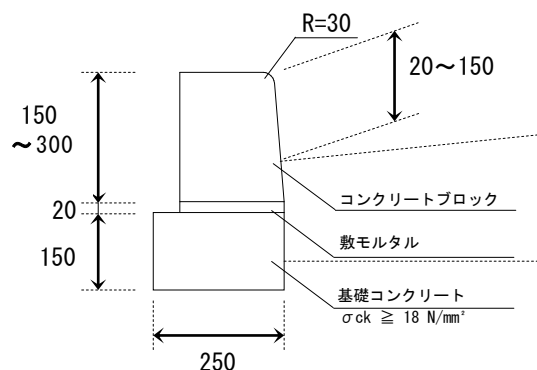


**歩車道境界ブロック(セミフラット型)**



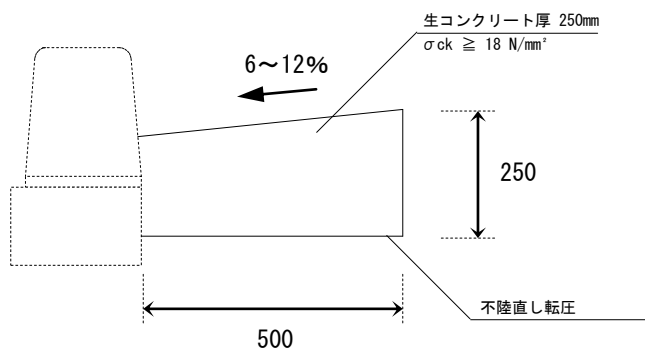
※ 歩車道段差の状況により高さ300のブロックを使用。

**歩車道境界ブロック(マウントアップ型)**

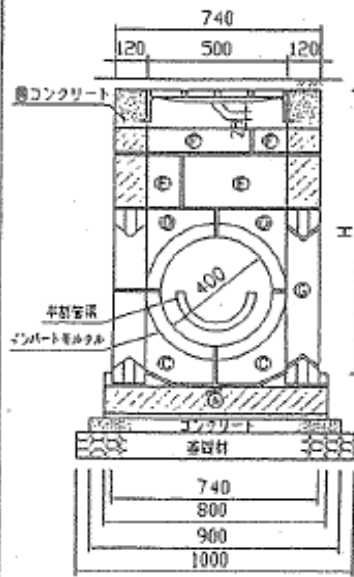


※ 歩車道段差の状況により高さ300のブロックを使用。

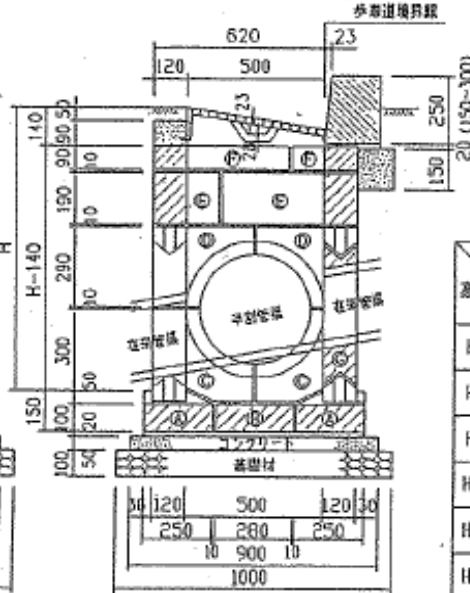
**街渠コンクリート**



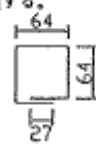
A-A' 断面図



B-B' 断面図



※アスファルト舗装の場合、表層と一体として施工する。  
 ※コンクリート舗装の場合、薄コンクリートを天端まで施工する。  
 ①と②の間に用い鉄筋φ9mmを配筋する。

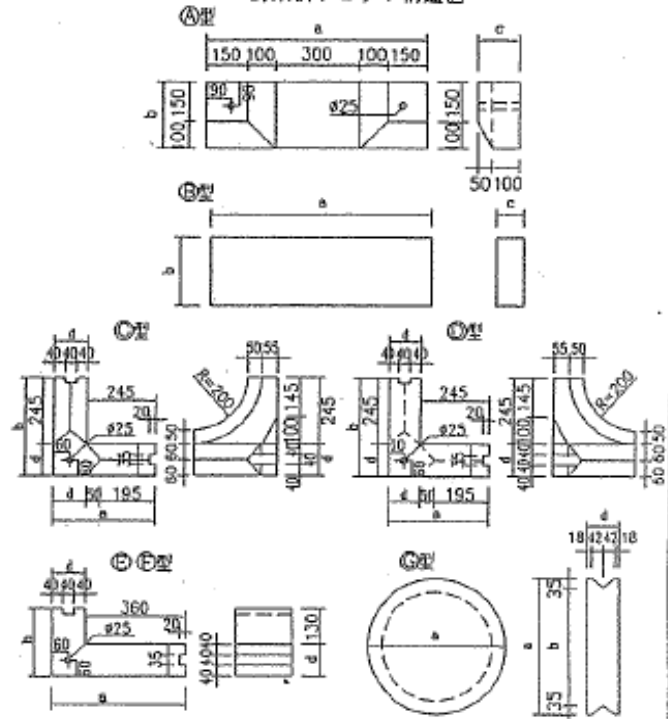


街築餅ブロック組合せ表

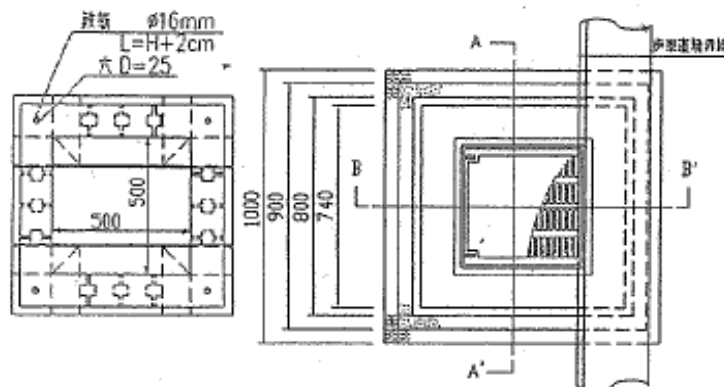
ブロック高さ cm	A, B, C D, G型	E型	F型
H=70	1組	—	—
H=80	—	—	1段 4個
H=90	—	1段 4個	—
H=100	—	1段 4個	1段 4個
H=110	—	2段 8個	—
H=120	—	2段 8個	1段 4個
H=130	—	3段 12個	—
H=140	—	3段 12個	1段 4個

※1組 (A=2個、B=1個、C=4個)  
 (D=4個、G=3個)

街築餅ブロック構造図



平面図



数量表		1基当り
名称	形状寸法	単位 数量
基礎材	再生クラッシュラン (RC-40)	m <sup>3</sup> 0.100
厚コンクリート	生コンクリート 普通 c <sub>ck</sub> ≥18 N/mm <sup>2</sup>	m <sup>3</sup> 0.040
型枠		m <sup>2</sup> 0.268
薄コンクリート	生コンクリート 普通 c <sub>ck</sub> ≥18 N/mm <sup>2</sup>	m <sup>3</sup> 0.021
街築餅蓋 (大阪府型タタイル)	500x500 全開式	組 1
街築餅ブロック	A, B, C, D, G (E, F型別表)	組 1
鉄筋	φ9 <sup>#</sup> <sub>2</sub>	kg 別表
鉄筋	φ16 <sup>#</sup> <sub>3</sub>	kg 別表
平型モルタル		本 1
インポートモルタル	手挽モルタル 1:2 普通	m <sup>3</sup> 0.076
備考	街築餅蓋 質量46kg	

ブロックの形状寸法

ブロック名	寸法 (mm)				寸法公差
	a	b	c	d	
A型	800	250	150	—	±58
B型	800	280	100	—	±54
C型	365	365	300	120	±26
D型	365	365	290	120	±28
E型	480	250	190	120	±33
F型	480	250	90	120	±15
G型	450	380	—	120	±41

ブロックの寸法の許容値

許容値	a, b, c, d, F, G
許容値	±2mm

モルタル	種類	厚さ (mm)							
		70	80	90	100	110	120	130	140
モルタル	1:3	0.035	0.390	0.040	0.044	0.045	0.049	0.05	0.059
モルタル	1:2	14.12	14.12	14.12	14.12	14.12	14.12	14.12	14.12
モルタル	1:1	45.50	51.82	58.14	64.46	70.78	77.10	83.42	89.74

図名 街築餅  
 (ブロック積、インポート型)  
 大阪市建設局