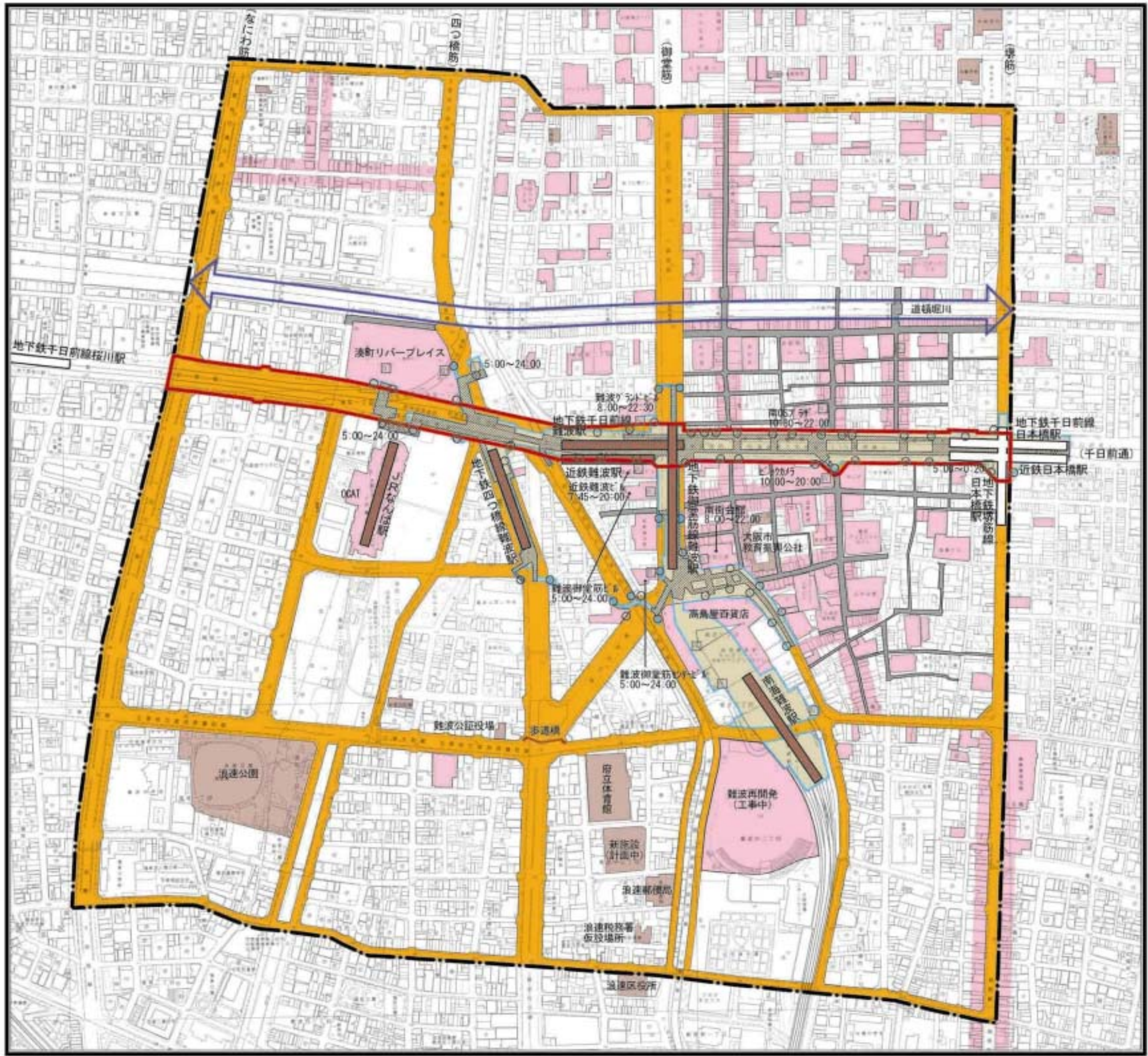


歩行者ネットワーク の主要な経路



凡例

- 重点整備地区
- 主要な経路
 - 道路
 - 一体的に整備する路線
(千日前通)：音響信号機の設置
 - 地下街通路部
 - 商店街等
(車両進入禁止)
 - 地下街店舗等
 - 対象鉄道駅
 - 非対象鉄道駅
 - 水辺整備範囲
 - 公共施設
 - 商業施設

