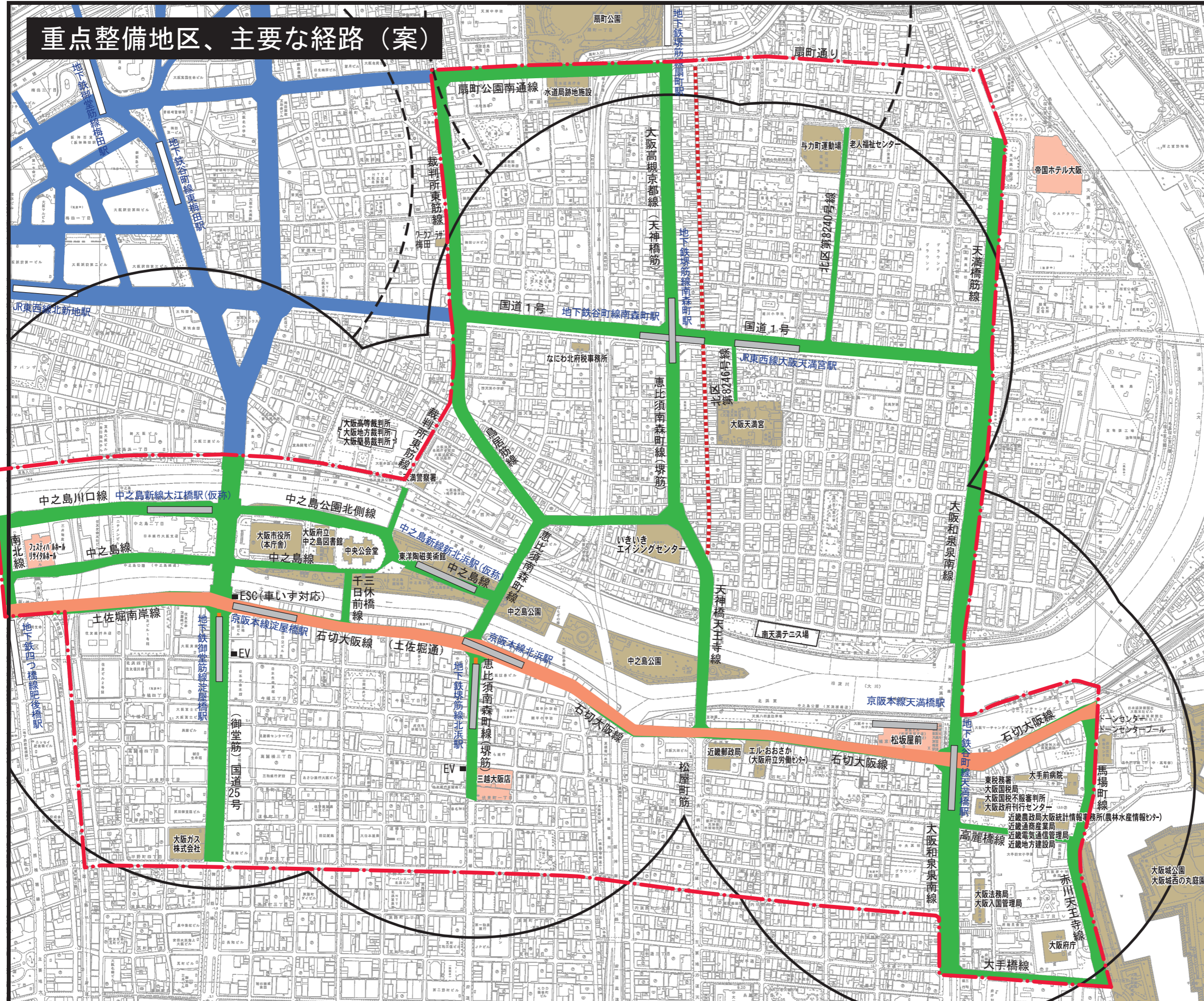


# 重点整備地区、主要な経路（案）



## 凡例

- 対象鉄道駅
- 非対象鉄道駅
- 公共施設
- 商業施設
- 駅を中心とした500m圏
- 重点整備地区
- 主要な経路（案）
- 音響信号機設置を検討する主要な経路（案）
- 地下利用経路
- 商店街
- 梅田地区における主要な経路