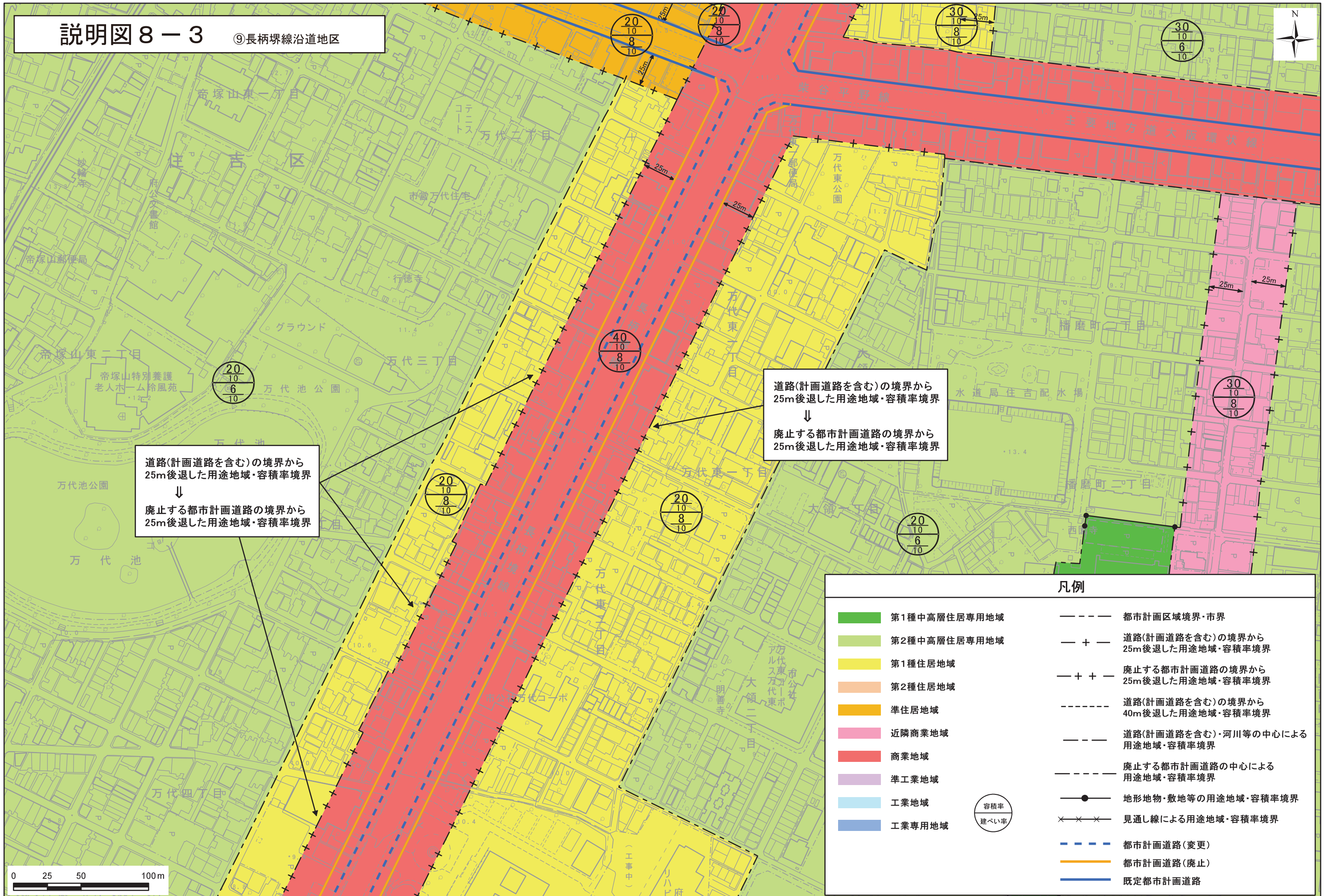


説明図 8-3

⑨長柄塚線沿道地区



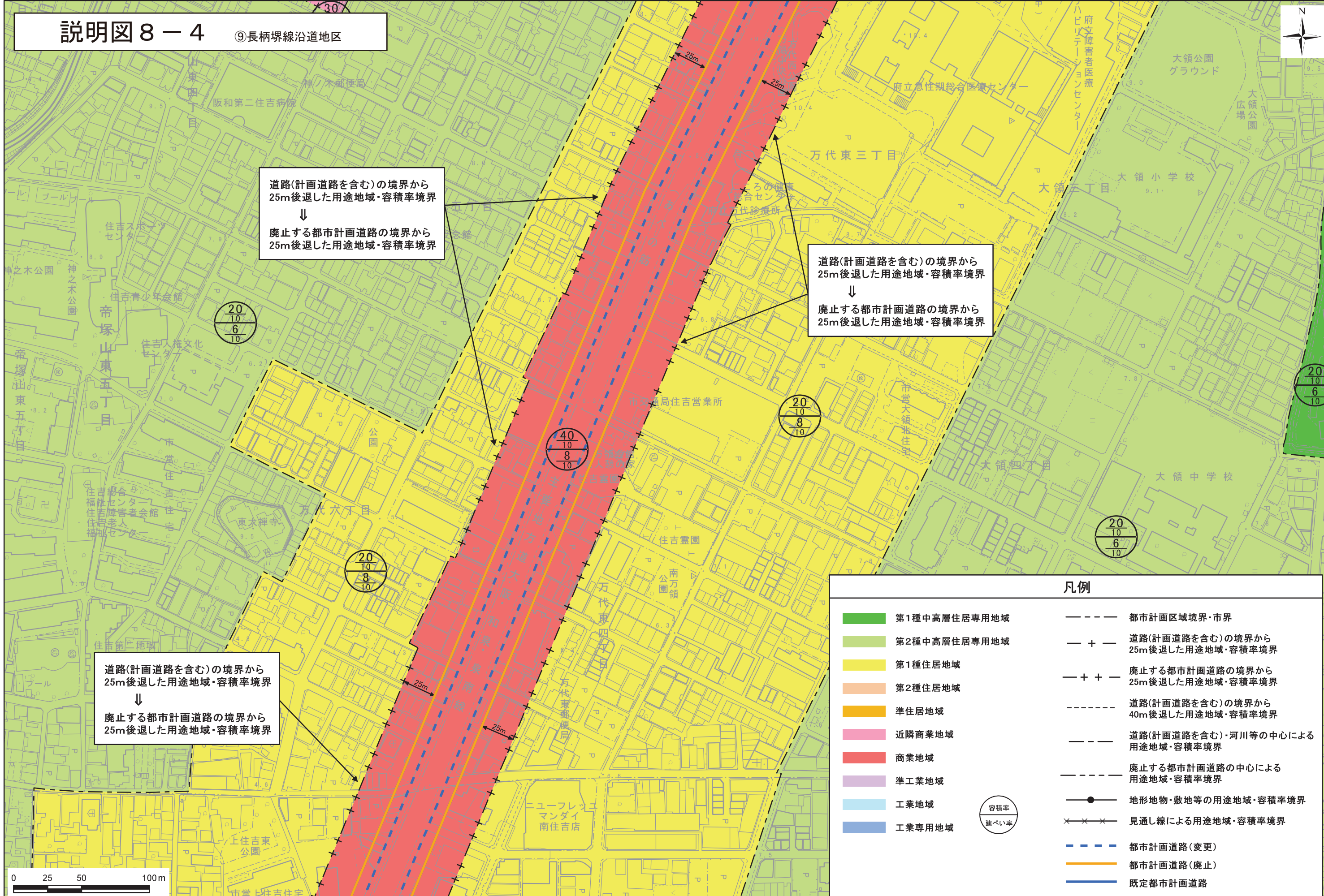
道路(計画道路を含む)の境界から
25m後退した用途地域・容積率境界
↓
廃止する都市計画道路の境界から
25m後退した用途地域・容積率境界

道路(計画道路を含む)の境界から
25m後退した用途地域・容積率境界
↓
廃止する都市計画道路の境界から
25m後退した用途地域・容積率境界

凡例

	第1種中高層住居専用地域		都市計画区域境界・市界
	第2種中高層住居専用地域		道路(計画道路を含む)の境界から 25m後退した用途地域・容積率境界
	第1種住居地域		廃止する都市計画道路の境界から 25m後退した用途地域・容積率境界
	第2種住居地域		道路(計画道路を含む)の境界から 40m後退した用途地域・容積率境界
	準住居地域		道路(計画道路を含む)・河川等の中心による 用途地域・容積率境界
	近隣商業地域		廃止する都市計画道路の中心による 用途地域・容積率境界
	商業地域		地形地物・敷地等の用途地域・容積率境界
	準工業地域		見通し線による用途地域・容積率境界
	工業地域		都市計画道路(変更)
	工業専用地域		都市計画道路(廃止)
	容積率 建ぺい率		既定都市計画道路

説明図 8-4 ⑨長柄塚線沿道地区



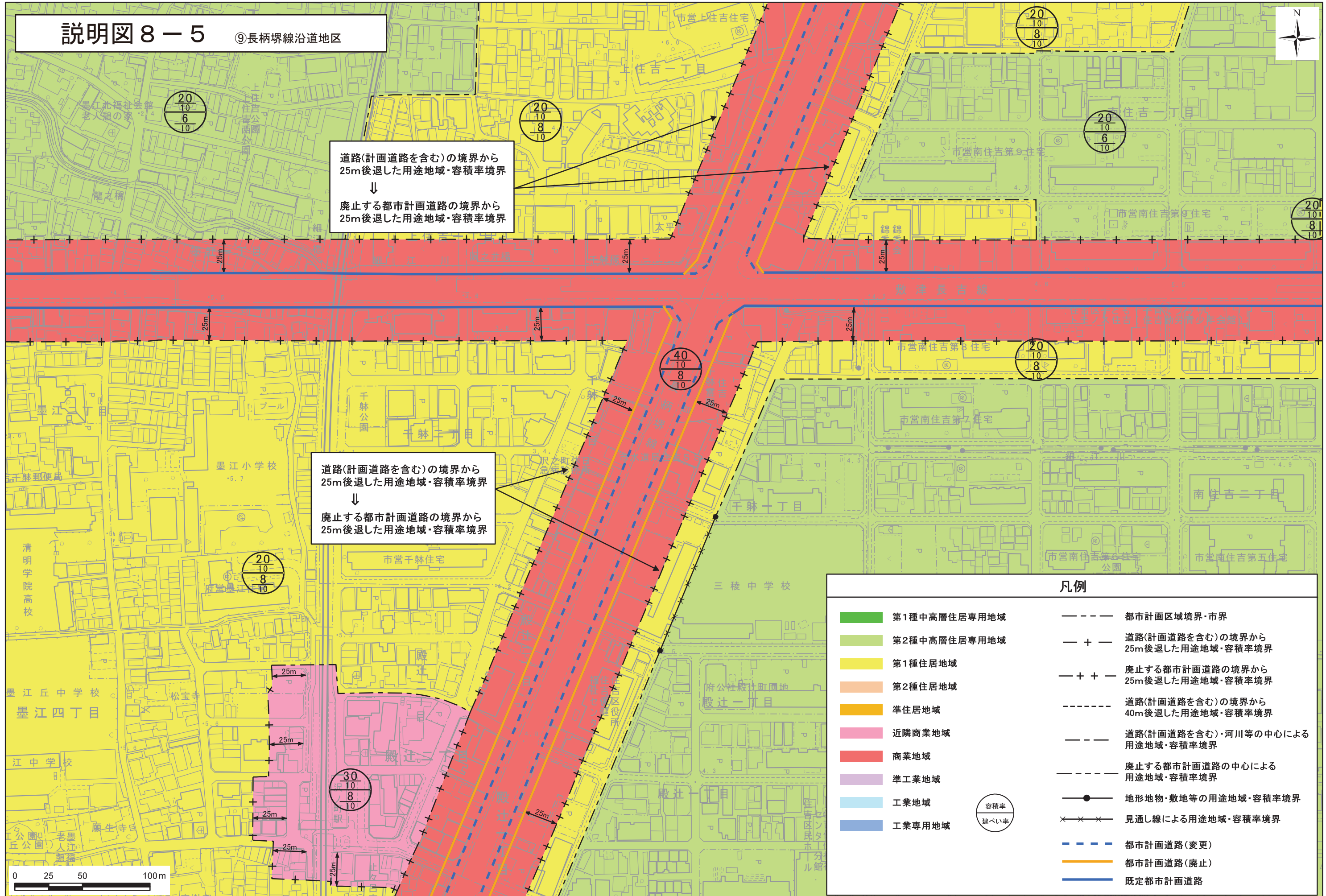
道路(計画道路を含む)の境界から
25m後退した用途地域・容積率境界
↓
廃止する都市計画道路の境界から
25m後退した用途地域・容積率境界

道路(計画道路を含む)の境界から
25m後退した用途地域・容積率境界
↓
廃止する都市計画道路の境界から
25m後退した用途地域・容積率境界

道路(計画道路を含む)の境界から
25m後退した用途地域・容積率境界
↓
廃止する都市計画道路の境界から
25m後退した用途地域・容積率境界

凡例			
	第1種中高層住居専用地域		都市計画区域境界・市界
	第2種中高層住居専用地域		道路(計画道路を含む)の境界から 25m後退した用途地域・容積率境界
	第1種住居地域		廃止する都市計画道路の境界から 25m後退した用途地域・容積率境界
	第2種住居地域		道路(計画道路を含む)の境界から 40m後退した用途地域・容積率境界
	準住居地域		道路(計画道路を含む)・河川等の中心による 用途地域・容積率境界
	近隣商業地域		廃止する都市計画道路の中心による 用途地域・容積率境界
	商業地域		地形地物・敷地等の用途地域・容積率境界
	準工業地域		見通し線による用途地域・容積率境界
	工業地域		都市計画道路(変更)
	工業専用地域		都市計画道路(廃止)
	容積率 建ぺい率		既定都市計画道路

説明図 8-5 ⑨長柄塚線沿道地区



道路(計画道路を含む)の境界から
25m後退した用途地域・容積率境界
↓
廃止する都市計画道路の境界から
25m後退した用途地域・容積率境界

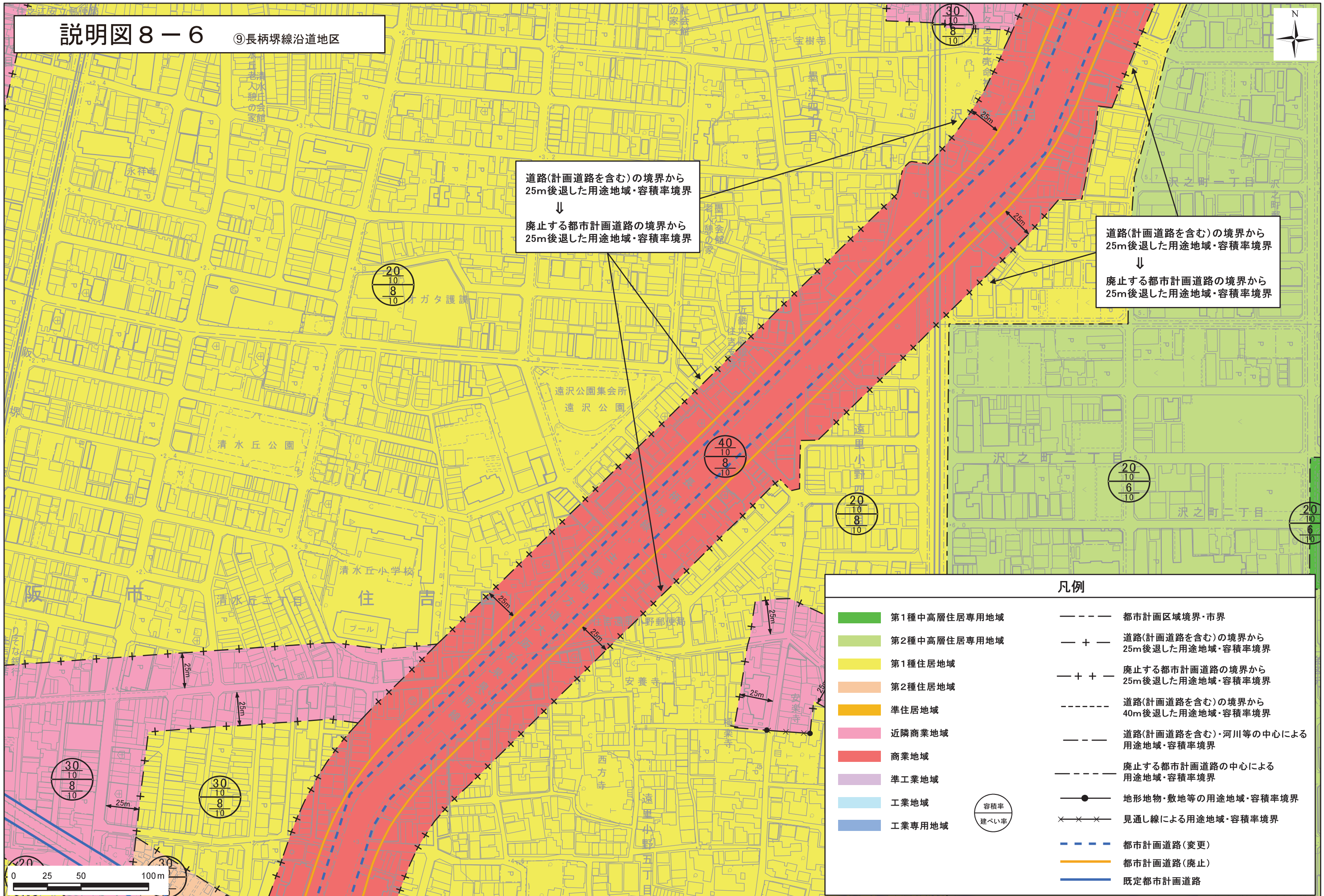
道路(計画道路を含む)の境界から
25m後退した用途地域・容積率境界
↓
廃止する都市計画道路の境界から
25m後退した用途地域・容積率境界

凡例			
	第1種中高層住居専用地域		都市計画区域境界・市界
	第2種中高層住居専用地域		道路(計画道路を含む)の境界から 25m後退した用途地域・容積率境界
	第1種住居地域		廃止する都市計画道路の境界から 25m後退した用途地域・容積率境界
	第2種住居地域		道路(計画道路を含む)の境界から 40m後退した用途地域・容積率境界
	準住居地域		道路(計画道路を含む)・河川等の中心による 用途地域・容積率境界
	近隣商業地域		廃止する都市計画道路の中心による 用途地域・容積率境界
	商業地域		地形地物・敷地等の用途地域・容積率境界
	準工業地域		見通し線による用途地域・容積率境界
	工業地域		容積率
	工業専用地域		建ぺい率
			都市計画道路(変更)
			都市計画道路(廃止)
			既定都市計画道路



説明図 8-6

⑨長柄塚線沿道地区



道路(計画道路を含む)の境界から
25m後退した用途地域・容積率境界
↓
廃止する都市計画道路の境界から
25m後退した用途地域・容積率境界

道路(計画道路を含む)の境界から
25m後退した用途地域・容積率境界
↓
廃止する都市計画道路の境界から
25m後退した用途地域・容積率境界

凡例			
	第1種中高層住居専用地域		都市計画区域境界・市界
	第2種中高層住居専用地域		道路(計画道路を含む)の境界から 25m後退した用途地域・容積率境界
	第1種住居地域		廃止する都市計画道路の境界から 25m後退した用途地域・容積率境界
	第2種住居地域		道路(計画道路を含む)の境界から 40m後退した用途地域・容積率境界
	準住居地域		道路(計画道路を含む)・河川等の中心による 用途地域・容積率境界
	近隣商業地域		廃止する都市計画道路の中心による 用途地域・容積率境界
	商業地域		地形地物・敷地等の用途地域・容積率境界
	準工業地域		見通し線による用途地域・容積率境界
	工業地域		都市計画道路(変更)
	工業専用地域		都市計画道路(廃止)
	容積率 建ぺい率		既定都市計画道路