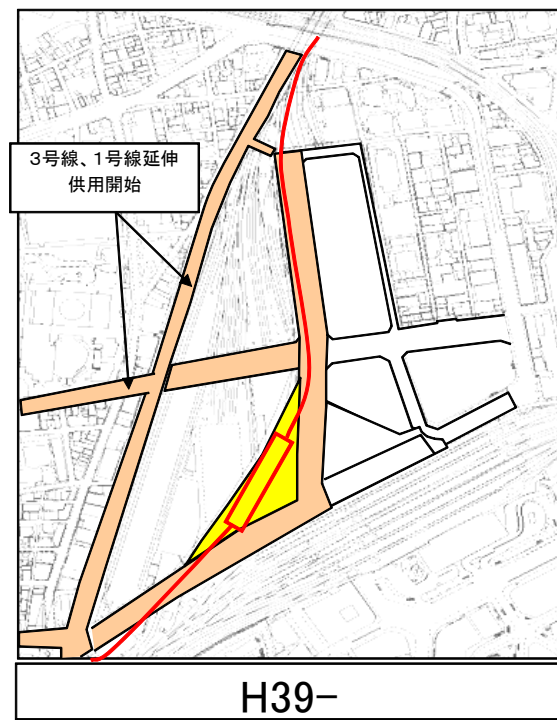
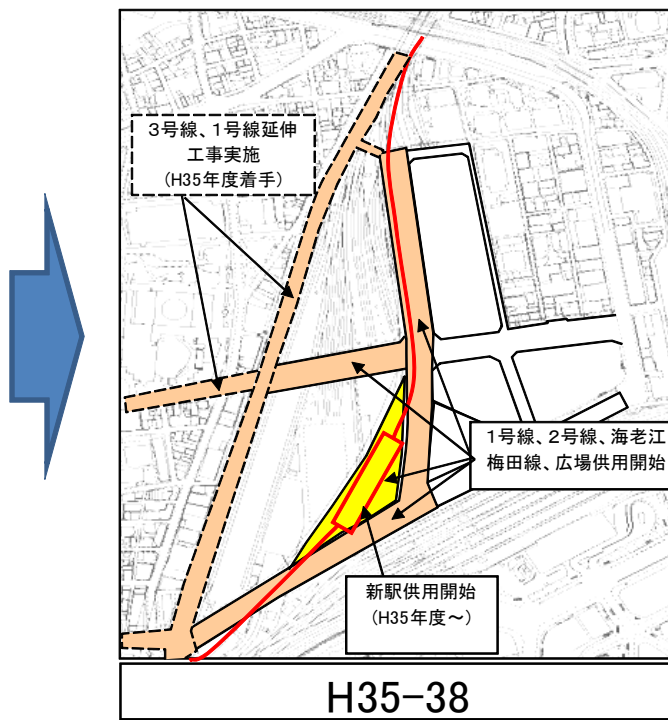
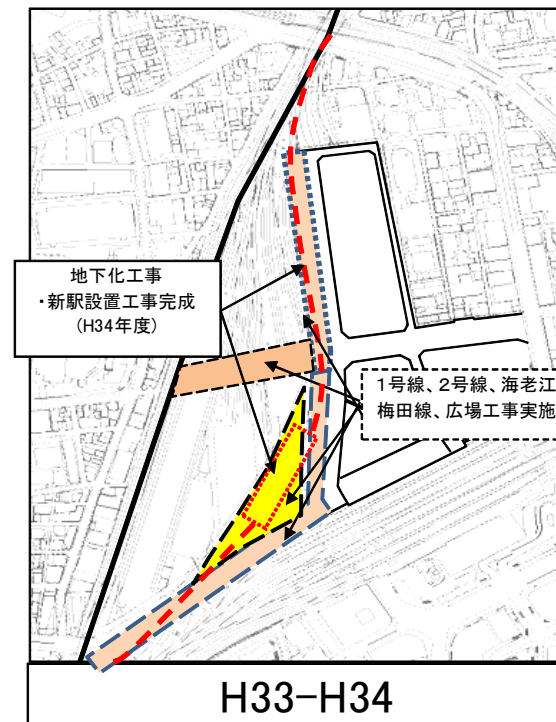
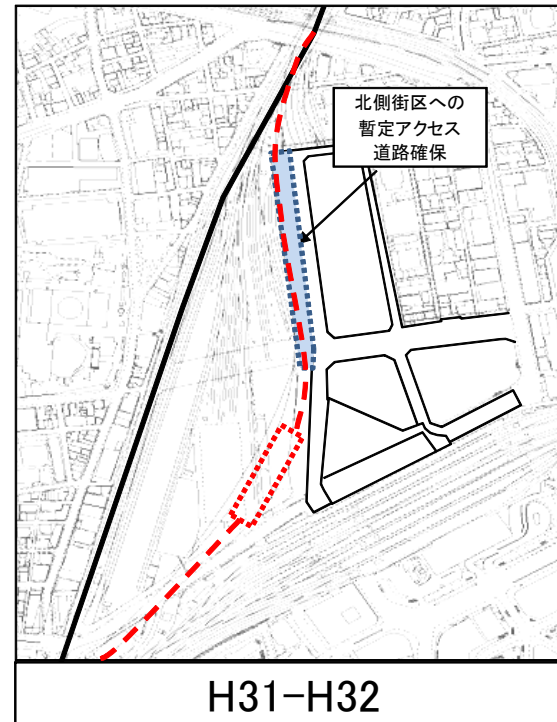
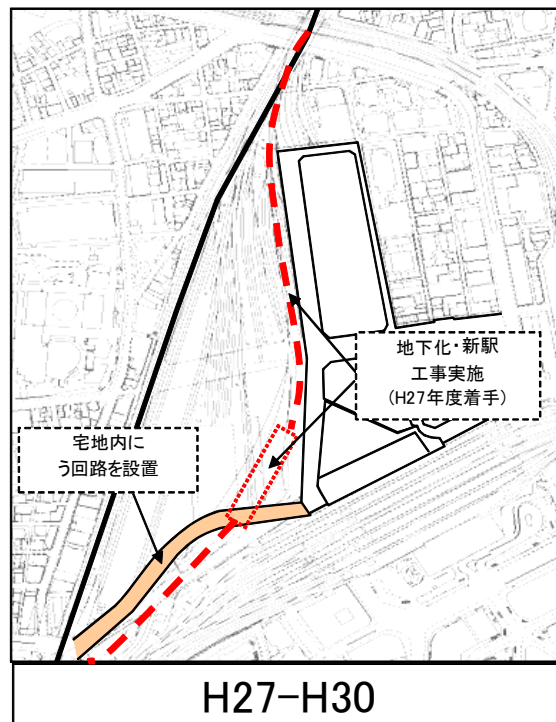


<参考資料4> 都市基盤整備の実施手順（参考）

※現時点(現都市計画)での予定であり、今後変更される可能性がある。



基盤整備工事 概略スケジュール

	H26	H27	H28	H29	H30	H31	H32	H33	H34	H35	H36	H37	H38	H39
地下化 新駅設置		■												
1号線(東西線)						■	■	■	■					
1号線延伸部						■ 暫定アクセス整備				■	■			
2号線(南北線)								■	■					
3号線(旧鉄道敷)										■	■	■	■	
海老江梅田線								■	■					
広場								■	■					