

## 第2章 人口移動の状況

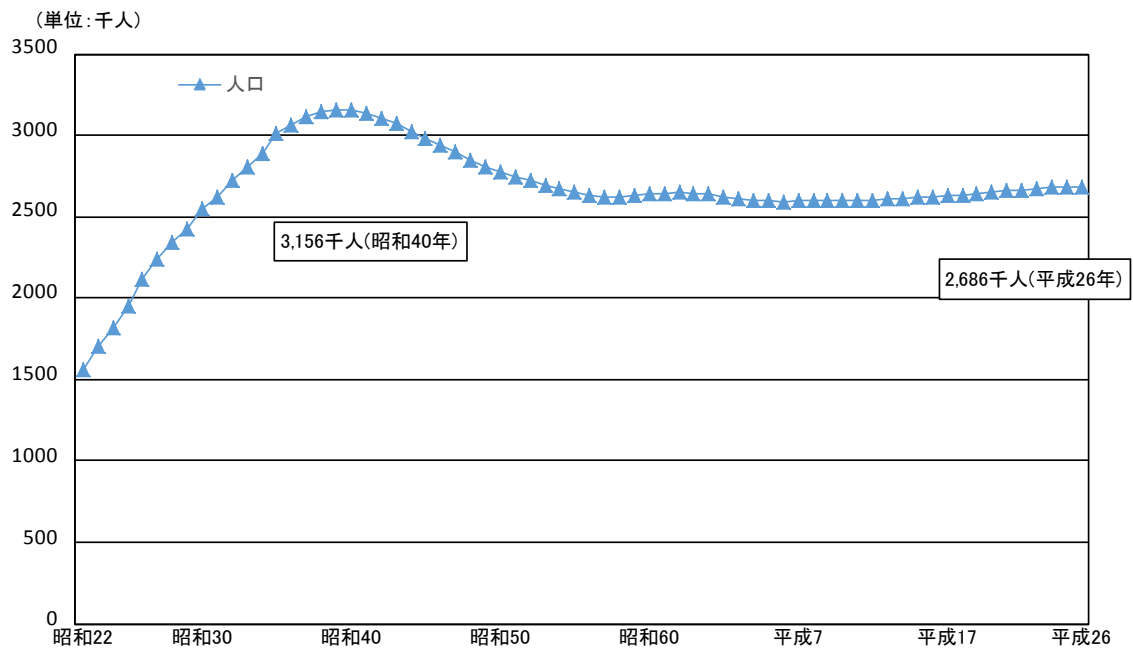
## 第2章 人口移動の状況

### 1 概況

#### (1) 大阪市の人口の推移

本市の人口を戦後の昭和22年からみると、昭和40年の3156千人まで急ピッチで増加した。その後は減少に転じ、昭和57年まで緩やかな減少が続いた。昭和58年に18年ぶりに増加に転じた後、昭和62年まで微増傾向で推移した。その後、平成7年の阪神・淡路大震災による一時的な増加を除き、昭和63年から平成11年まで再び減少が続いたが、平成12年に再び増加に転じ、平成26年まで15年連続で微増傾向が続いている。

図2-1-1 大阪市の人口の推移



出所)国勢調査(総務省)、推計人口(大阪市都市計画局)  
注)各年10月1日現在

表2-1-1 大阪市の人口の推移

(単位:人)

年次	人口	年次	人口
昭和22年	1,559,310	昭和56年	2,635,211
昭和23年	1,706,957	昭和57年	2,623,124
昭和24年	1,821,300	昭和58年	2,624,911
昭和25年	1,956,136	昭和59年	2,631,317
昭和26年	2,114,539	昭和60年	2,636,249
昭和27年	2,235,913	昭和61年	2,643,780
昭和28年	2,341,019	昭和62年	2,649,758
昭和29年	2,420,541	昭和63年	2,646,399
昭和30年	2,547,316	平成元年	2,637,434
昭和31年	2,615,713	平成2年	2,623,801
昭和32年	2,719,039	平成3年	2,613,199
昭和33年	2,807,619	平成4年	2,603,272
昭和34年	2,887,318	平成5年	2,595,584
昭和35年	3,011,563	平成6年	2,590,270
昭和36年	3,068,478	平成7年	2,602,421
昭和37年	3,115,439	平成8年	2,600,058
昭和38年	3,140,670	平成9年	2,596,502
昭和39年	3,154,371	平成10年	2,596,276
昭和40年	3,156,222	平成11年	2,595,155
昭和41年	3,133,084	平成12年	2,598,774
昭和42年	3,106,085	平成13年	2,607,059
昭和43年	3,077,751	平成14年	2,614,875
昭和44年	3,018,175	平成15年	2,619,955
昭和45年	2,980,487	平成16年	2,624,775
昭和46年	2,942,404	平成17年	2,628,811
昭和47年	2,894,509	平成18年	2,634,944
昭和48年	2,849,102	平成19年	2,642,854
昭和49年	2,810,322	平成20年	2,650,670
昭和50年	2,778,987	平成21年	2,659,796
昭和51年	2,748,781	平成22年	2,665,314
昭和52年	2,720,651	平成23年	2,670,579
昭和53年	2,694,091	平成24年	2,677,375
昭和54年	2,671,163	平成25年	2,683,487
昭和55年	2,648,180	平成26年	2,686,246

出所)国勢調査(総務省)、推計人口(大阪市都市計画局)

注)各年10月1日現在

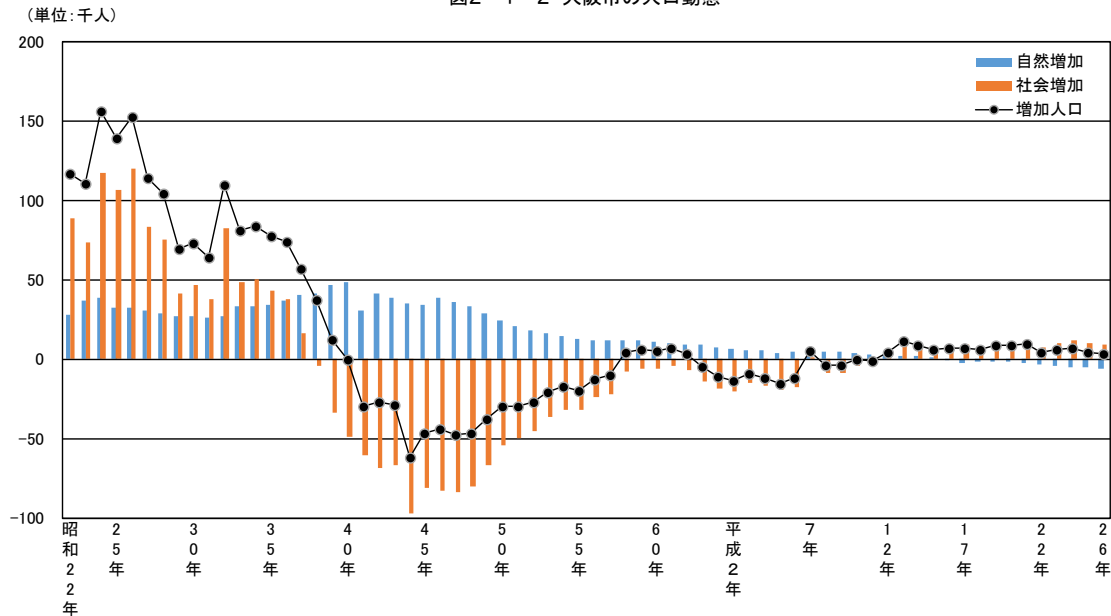
## (2) 人口動態の推移

### ① 大阪市の人口動態

自然動態を昭和22年からみると、増加幅は昭和24年に3万8981人とはじめのピークを迎えた。その後、出生数の減少を背景に、昭和31年の2万6166人まで減少傾向で推移した。昭和32年以降は出生数の増加を背景に、昭和40年の4万8809人まで拡大傾向で推移した。その後、出生数の減少と死亡数の増加を背景に増加幅は縮小傾向に転じ、長期的にその傾向が続いた結果、平成16年には353人の自然減少になった。その後も平成26年まで減少幅は拡大傾向で推移している。

社会動態を昭和22年からみると、増加幅は昭和26年に11万9911人とピークを迎えた。その後、転入数の減少と転出数の増加を背景に、増加幅は縮小傾向に転じ、昭和38年に社会減少となり、昭和44年には9万7066人の社会減少となった。昭和45年以降は、転入数は相変わらず減少傾向にあったものの、それ以上に転出数が減少傾向にあったため、増減はありつつも、平成12年には再び1273人の社会増加に転じた。平成13年に9260人の社会増加となった後は、転入数、転出数ともに微減傾向となったことを背景に横ばい状態となった。

図2-1-2 大阪市の人口動態



出所)人口異動(大阪市都市計画局)

注)自然増加=出生-死亡、社会増加=転入-転出(転入には市内の区相互間を含む)。

表2-1-2① 大阪市の人口動態

(単位:人)

年次	増加人口	自然動態			社会動態		
		出生	死亡	自然増加	転入	転出	社会増加
昭和22年	116,929	51,336	23,462	27,874	217,188	128,133	89,055
昭和23年	111,266	54,792	17,452	37,340	215,716	141,790	73,926
昭和24年	156,743	57,542	18,561	38,981	305,667	187,905	117,762
昭和25年	139,808	49,130	16,158	32,972	399,876	293,040	106,836
昭和26年	152,485	47,084	14,510	32,574	457,564	337,653	119,911
昭和27年	114,127	44,543	13,759	30,784	412,146	328,803	83,343
昭和28年	104,470	42,596	13,475	29,121	374,786	299,437	75,349
昭和29年	69,352	41,142	13,599	27,543	361,787	319,978	41,809
昭和30年	73,525	40,731	13,887	26,844	351,452	304,771	46,681
昭和31年	64,211	39,818	13,652	26,166	311,143	273,098	38,045
昭和32年	109,934	42,147	15,026	27,121	382,262	299,449	82,813
昭和33年	81,742	46,961	13,904	33,057	358,304	309,619	48,685
昭和34年	83,798	46,925	13,418	33,507	422,311	372,020	50,291
昭和35年	77,977	47,896	13,414	34,482	477,696	434,201	43,495
昭和36年	74,546	48,842	12,113	36,729	479,639	441,822	37,817
昭和37年	57,402	52,962	12,244	40,718	500,440	483,756	16,684
昭和38年	37,526	53,294	11,809	41,485	383,754	387,713	-3,959
昭和39年	12,833	59,081	12,509	46,572	377,056	410,795	-33,739
昭和40年	-440	61,934	13,125	48,809	369,533	418,782	-49,249
昭和41年	-29,905	43,888	13,342	30,546	351,686	412,137	-60,451
昭和42年	-26,588	54,134	12,632	41,502	340,398	408,488	-68,090
昭和43年	-28,482	52,507	14,003	38,504	337,202	404,188	-66,986
昭和44年	-61,418	52,785	17,137	35,648	339,804	436,870	-97,066
昭和45年	-46,748	53,052	18,937	34,115	317,693	398,556	-80,863
昭和46年	-44,145	54,791	16,069	38,722	285,670	368,537	-82,867
昭和47年	-47,091	52,930	16,597	36,333	264,054	347,478	-83,424
昭和48年	-46,840	50,058	16,645	33,413	257,133	337,386	-80,253
昭和49年	-37,992	45,528	16,424	29,104	234,250	301,346	-67,096
昭和50年	-29,802	40,901	16,563	24,338	214,741	268,881	-54,140
昭和51年	-29,577	38,115	17,594	20,521	200,636	250,734	-50,098
昭和52年	-26,957	35,782	17,236	18,546	203,954	249,457	-45,503
昭和53年	-20,501	33,575	17,487	16,088	196,624	233,213	-36,589
昭和54年	-17,256	31,883	17,233	14,650	201,881	233,787	-31,906
昭和55年	-19,540	30,573	18,079	12,494	184,719	216,753	-32,034
昭和56年	-12,220	30,191	18,299	11,892	180,087	204,199	-24,112
昭和57年	-10,236	30,065	18,090	11,975	181,418	203,629	-22,211
昭和58年	4,436	30,401	18,477	11,924	184,155	191,643	-7,488
昭和59年	5,825	30,403	18,669	11,734	180,483	186,392	-5,909
昭和60年	4,991	29,608	18,867	10,741	178,147	183,897	-5,750
昭和61年	6,656	29,341	18,756	10,585	182,482	186,411	-3,929
昭和62年	3,104	28,702	18,973	9,729	186,646	193,271	-6,625
昭和63年	-4,240	28,668	19,374	9,294	182,303	195,837	-13,534
平成元年	-10,843	27,081	19,259	7,822	176,441	195,106	-18,665
平成2年	-13,758	26,368	19,968	6,400	167,038	187,196	-20,158
平成3年	-9,182	26,306	20,357	5,949	165,699	180,830	-15,131
平成4年	-11,510	25,922	20,452	5,470	162,306	179,286	-16,980
平成5年	-15,418	25,079	21,317	3,762	166,568	185,748	-19,180
平成6年	-12,080	26,064	20,931	5,133	170,746	187,959	-17,213
平成7年	5,072	25,385	21,635	3,750	186,121	184,799	1,322
平成8年	-3,589	25,766	21,007	4,759	180,016	188,364	-8,348
平成9年	-4,100	25,805	21,320	4,485	178,794	187,379	-8,585
平成10年	-63	25,887	21,877	4,010	163,851	167,924	-4,073
平成11年	-573	25,044	22,435	2,609	180,462	183,644	-3,182
平成12年	4,136	24,922	22,059	2,863	181,592	180,319	1,273
平成13年	11,842	24,890	22,308	2,582	187,496	178,236	9,260
平成14年	8,906	24,279	22,252	2,027	184,950	178,071	6,879
平成15年	6,561	23,865	23,215	650	184,894	178,983	5,911
平成16年	6,839	23,508	23,861	-353	181,692	174,500	7,192
平成17年	6,990	22,571	24,520	-1,949	177,451	168,512	8,939
平成18年	6,587	23,480	24,631	-1,151	179,197	171,459	7,738
平成19年	9,049	23,495	25,285	-1,790	180,237	169,398	10,839
平成20年	8,676	23,761	25,349	-1,588	178,205	167,941	10,264
平成21年	9,432	23,423	25,344	-1,921	183,035	171,682	11,353
平成22年	4,220	23,617	26,947	-3,330	175,958	168,408	7,550
平成23年	6,427	23,628	27,791	-4,163	176,813	166,223	10,590
平成24年	7,047	23,339	27,994	-4,655	175,695	163,993	11,702
平成25年	4,742	23,187	28,316	-5,129	176,328	166,457	9,871
平成26年	3,521	22,492	28,039	-5,547	177,188	168,120	9,068

出所)住民基本台帳月報、外国人登録移動報告(大阪市民局)

注)自然増加=出生-死亡、社会増加=転入-転出(転入には市内の区相互間を含む)。



