

2 平成25年度中の移動状況

ここからは、住民基本台帳情報を基に、大阪市の各区の「市外からの転入」「市外への転出」「区間移動」の状況を概観する。住民基本台帳システム上では、各区の住民の移動情報（出生・死亡・転出・転入等）が整理蓄積されている。なお、利用した情報は以下のとおりである。

- ・「市外からの転入」…前住所別転入者数データ
- ・「市外への転出」…転出先別転出者数データ
- ・「区間移動」…前住所別転入者数データ

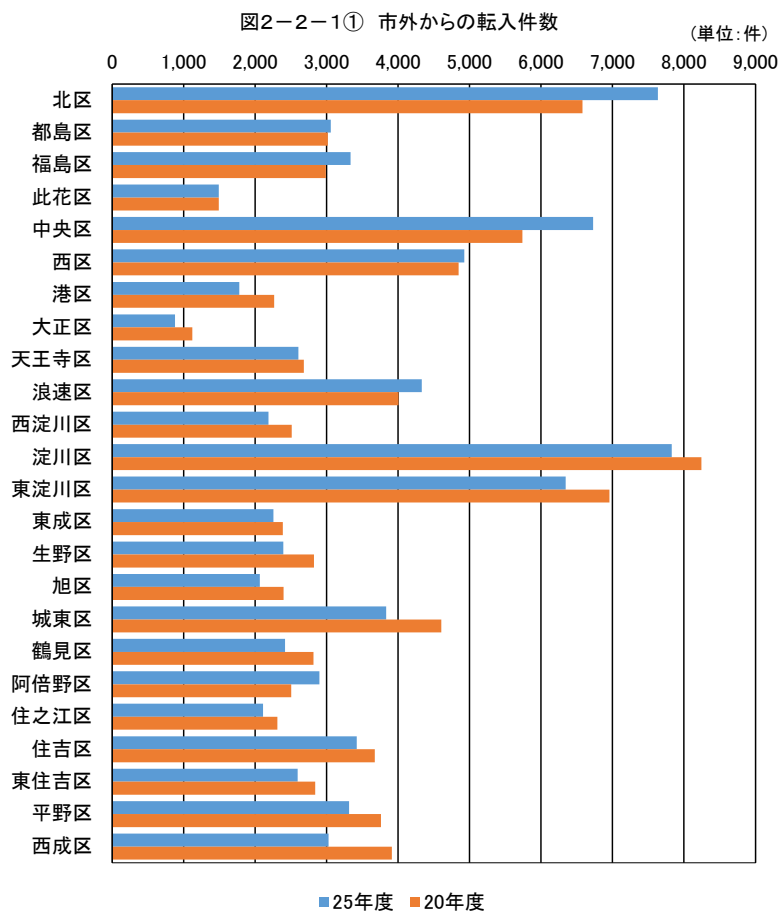
（1）市外からの転入の状況

① 転入件数

住民基本台帳によると、平成25年度中の市外からの転入件数は8万3469件と、前回の調査結果（平成20年度）と比べ、3028件の減少となった。

転入件数を区別にみると、「淀川区」が7830件（9.4%）と最も多く、次いで「北区」が7634件（9.1%）となっている。一方で「大正区」は880件（1.1%）と最も少なく、次いで「此花区」が1492件（1.8%）となっている。前回調査結果と比べ、8区で増加し、16区で減少した。

※（ ）内は大阪市に占める割合



出所) 住民基本台帳 (大阪市民政局)

表2-2-1① 市外からの転入件数

		25年度		20年度	
		件数	構成比	件数	構成比
大阪市合計		83,469	100.0%	86,497	100.0%
区別	北区	7,634	9.1%	6,580	7.6%
	都島区	3,058	3.7%	3,018	3.5%
	福島区	3,336	4.0%	2,990	3.5%
	此花区	1,492	1.8%	1,491	1.7%
	中央区	6,728	8.1%	5,740	6.6%
	西区	4,925	5.9%	4,848	5.6%
	港区	1,779	2.1%	2,268	2.6%
	大正区	880	1.1%	1,123	1.3%
	天王寺区	2,606	3.1%	2,682	3.1%
	浪速区	4,330	5.2%	4,008	4.6%
	西淀川区	2,186	2.6%	2,513	2.9%
	淀川区	7,830	9.4%	8,243	9.5%
	東淀川区	6,346	7.6%	6,956	8.0%
	東成区	2,257	2.7%	2,389	2.8%
	生野区	2,394	2.9%	2,823	3.3%
	旭区	2,066	2.5%	2,397	2.8%
	城東区	3,832	4.6%	4,604	5.3%
	鶴見区	2,418	2.9%	2,816	3.3%
	阿倍野区	2,900	3.5%	2,506	2.9%
	住之江区	2,112	2.5%	2,312	2.7%
住吉区	3,423	4.1%	3,676	4.2%	
東住吉区	2,594	3.1%	2,839	3.3%	
平野区	3,315	4.0%	3,762	4.3%	
西成区	3,028	3.6%	3,913	4.5%	

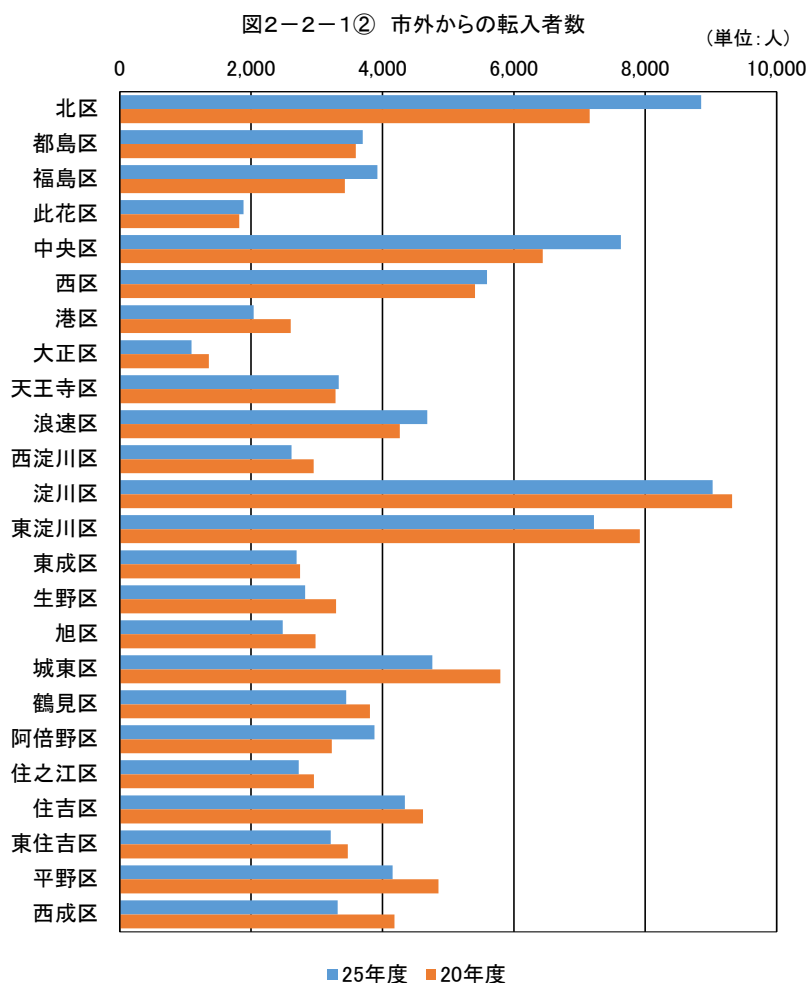
出所)住民基本台帳(大阪市民政局)

② 転入者数

住民基本台帳によると、平成25年度中の市外からの転入者数は9万9431人と、前回調査結果と比べ、転入件数では3028件減少したに関わらず、2059人の減少にとどまった。

転入者数を区別にみると、転入件数と同じく、「淀川区」が9025人（9.1%）と最も多く、次いで「北区」が8853人（8.9%）となっている。一方で「大正区」は1094人（1.1%）と最も少なく、次いで「此花区」が1886人（1.9%）となっている。前回調査結果と比べ、9区で増加し、15区で減少となった。

※（ ）内は大阪市に占める割合



出所) 住民基本台帳 (大阪市民政局)

表2-2-1② 市外からの転入者数

		25年度		20年度	
		人数	構成比	人数	構成比
大阪市合計		99,431	100.0%	101,490	100.0%
男女別	男	52,944	53.2%	55,325	54.5%
	女	46,487	46.8%	46,165	45.5%
区別	北区	8,853	8.9%	7,155	7.0%
	都島区	3,700	3.7%	3,596	3.5%
	福島区	3,924	3.9%	3,427	3.4%
	此花区	1,886	1.9%	1,819	1.8%
	中央区	7,629	7.7%	6,440	6.3%
	西区	5,592	5.6%	5,408	5.3%
	港区	2,039	2.1%	2,605	2.6%
	大正区	1,094	1.1%	1,356	1.3%
	天王寺区	3,334	3.4%	3,287	3.2%
	浪速区	4,684	4.7%	4,266	4.2%
	西淀川区	2,617	2.6%	2,953	2.9%
	淀川区	9,025	9.1%	9,322	9.2%
	東淀川区	7,221	7.3%	7,917	7.8%
	東成区	2,693	2.7%	2,744	2.7%
	生野区	2,823	2.8%	3,292	3.2%
	旭区	2,480	2.5%	2,982	2.9%
	城東区	4,759	4.8%	5,795	5.7%
	鶴見区	3,450	3.5%	3,811	3.8%
	阿倍野区	3,879	3.9%	3,230	3.2%
	住之江区	2,727	2.7%	2,957	2.9%
住吉区	4,340	4.4%	4,619	4.6%	
東住吉区	3,211	3.2%	3,473	3.4%	
平野区	4,153	4.2%	4,854	4.8%	
西成区	3,318	3.3%	4,182	4.1%	

出所)住民基本台帳(大阪市市民局)

③ 年齢別転入者数

平成25年度の転入者数を年齢別にみると、「25～29歳」が2万776人（20.9%）と最も多く、次いで「20～24歳」が1万9495人（19.6%）、「30～34歳」が1万3860人（13.9%）となっている。転入者数の割合を男女別にみると、女性は「25～29歳」が21.5%、「20～24歳」が21.4%と男性に比べ高くなっている。

区別にみると、「20～24歳」は「浪速区」が28.7%と最も高く、次いで「港区」が26.5%となっている。「25～29歳」は「福島区」が25.5%と最も高く、次いで「浪速区」が25.3%となっている。「30～34歳」は「福島区」が17.8%と最も高く、次いで「西区」が17.6%となっている。一方、「20～24歳」「25～29歳」「30～34歳」の年齢区分において「西成区」が最も低い。

年齢3区分別にみると、「0～14歳」は「鶴見区」が14.1%と最も高く、次いで「住之江区」が11.4%となっている。一方、「浪速区」が3.2%と最も低く、次いで「北区」が4.4%となっている。「15～64歳」は「浪速区」が93.7%と最も高く、次いで「西区」が92.8%となっている。一方、「西成区」が78.5%と最も低く、次いで「住之江区」が79.9%となっている。「65歳以上」は「西成区」が16.1%と飛び抜けて高く、次いで「平野区」が8.8%となっている。一方、「西区」が2.8%と最も低く、次いで「浪速区」が3.0%となっている。

※（ ）内は大阪市に占める割合

表2-2-1③ 年齢5歳階級別市外からの転入者数

(単位:人)

	総数	年齢5歳階級別															年齢3区分別				
		0～4歳	5～9歳	10～14歳	15～19歳	20～24歳	25～29歳	30～34歳	35～39歳	40～44歳	45～49歳	50～54歳	55～59歳	60～64歳	65～69歳	70～74歳	75歳以上	0～14歳	15～64歳	65歳以上	
大阪市合計	99,431	3,813	1,845	1,172	4,372	19,495	20,776	13,860	9,241	6,643	4,536	3,383	2,507	2,403	1,766	1,229	2,390	6,830	87,216	5,385	
男女別																					
男	52,944	1,980	930	539	2,145	9,527	10,801	7,268	5,104	3,962	2,821	2,175	1,618	1,513	1,100	629	832	3,449	46,934	2,561	
女	46,487	1,833	915	633	2,227	9,968	9,975	6,592	4,137	2,681	1,715	1,208	889	890	666	600	1,558	3,381	40,282	2,824	
区別	北区	8,853	220	91	78	341	1,658	1,970	1,363	884	595	479	339	251	198	150	77	159	389	8,078	386
	都島区	3,700	134	86	49	138	744	817	507	362	247	149	111	76	80	53	46	101	269	3,231	200
	福島区	3,924	106	52	39	118	723	999	699	390	278	138	122	69	66	41	36	48	197	3,602	125
	此花区	1,886	81	49	32	133	314	358	244	148	146	114	74	47	40	26	22	58	162	1,618	106
	中央区	7,629	187	102	66	268	1,634	1,772	1,180	788	517	362	232	147	128	91	62	93	355	7,028	246
	西区	5,592	140	71	39	167	1,208	1,396	984	577	363	198	119	102	73	58	28	69	250	5,187	155
	港区	2,039	75	34	12	74	540	414	239	201	109	87	77	40	49	26	18	44	121	1,830	88
	大正区	1,094	57	29	22	55	155	185	137	98	81	57	49	37	40	36	20	36	108	894	92
	天王寺区	3,334	181	102	72	148	555	679	514	310	262	161	116	80	42	33	19	60	355	2,867	112
	浪速区	4,684	85	41	26	213	1,345	1,186	611	339	250	152	125	81	89	49	26	66	152	4,391	141
	西淀川区	2,617	105	32	28	145	500	545	374	227	153	134	96	80	61	45	32	60	165	2,315	137
	淀川区	9,025	236	115	74	333	2,138	2,061	1,241	827	574	402	308	217	165	124	67	143	425	8,266	334
	東淀川区	7,221	247	106	51	379	1,845	1,640	908	560	412	271	194	142	157	104	65	140	404	6,508	309
	東成区	2,693	93	50	36	92	584	591	389	212	173	110	74	62	56	60	29	82	179	2,343	171
	生野区	2,823	153	58	29	174	540	490	337	237	167	138	115	73	104	60	57	91	240	2,375	208
	旭区	2,480	99	51	36	112	440	483	324	249	162	106	81	92	74	47	42	82	186	2,123	171
	城東区	4,759	222	121	69	174	844	945	664	500	318	225	186	108	103	84	76	120	412	4,067	280
	鶴見区	3,450	303	118	64	112	470	700	511	404	255	125	67	61	70	51	45	94	485	2,775	190
	阿倍野区	3,879	244	123	70	372	547	632	510	371	294	188	153	100	80	53	43	99	437	3,247	195
住之江区	2,727	178	81	52	110	362	448	377	282	215	122	91	93	99	66	52	119	311	2,179	237	
住吉区	4,340	231	110	64	239	749	772	597	372	298	186	145	119	121	107	70	160	405	3,598	337	
東住吉区	3,211	141	76	54	197	576	597	382	300	194	146	113	77	92	69	59	138	271	2,674	266	
平野区	4,153	215	91	66	187	726	739	493	361	320	210	171	107	101	102	77	187	372	3,415	366	
西成区	3,318	80	56	44	91	298	357	275	262	260	276	225	246	315	231	161	141	180	2,605	533	

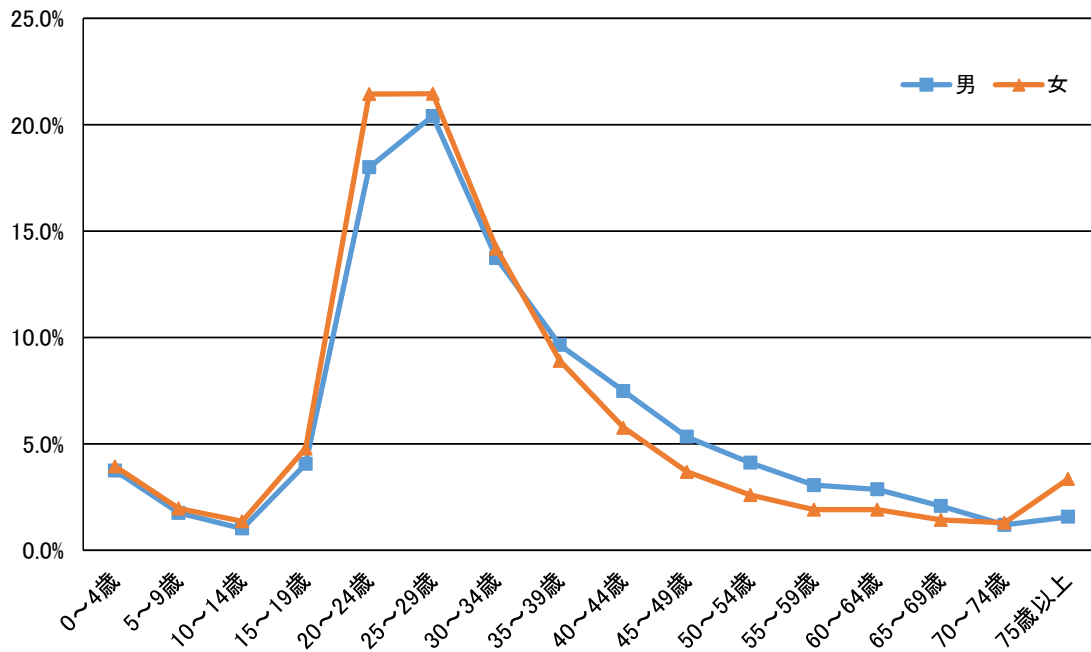
出所)住民基本台帳(大阪府市民局)

表2-2-1④ 年齢5歳階級別市外からの転入者数(構成比)

	総数	年齢5歳階級別															年齢3区分別				
		0~4歳	5~9歳	10~14歳	15~19歳	20~24歳	25~29歳	30~34歳	35~39歳	40~44歳	45~49歳	50~54歳	55~59歳	60~64歳	65~69歳	70~74歳	75歳以上	0~14歳	15~64歳	65歳以上	
大阪市合計	100.0%	3.8%	1.9%	1.2%	4.4%	19.6%	20.9%	13.9%	9.3%	6.7%	4.6%	3.4%	2.5%	2.4%	1.8%	1.2%	2.4%	6.9%	87.7%	5.4%	
男女別	男	100.0%	3.7%	1.8%	1.0%	4.1%	18.0%	20.4%	13.7%	9.6%	7.5%	5.3%	4.1%	3.1%	2.9%	2.1%	1.2%	1.6%	6.5%	88.6%	4.8%
	女	100.0%	3.9%	2.0%	1.4%	4.8%	21.4%	21.5%	14.2%	8.9%	5.8%	3.7%	2.6%	1.9%	1.9%	1.4%	1.3%	3.4%	7.3%	86.7%	6.1%
区別	北区	100.0%	2.5%	1.0%	0.9%	3.9%	18.7%	22.3%	15.4%	10.0%	6.7%	5.4%	3.8%	2.8%	2.2%	1.7%	0.9%	1.8%	4.4%	91.2%	4.4%
	都島区	100.0%	3.6%	2.3%	1.3%	3.7%	20.1%	22.1%	13.7%	9.8%	6.7%	4.0%	3.0%	2.1%	2.2%	1.4%	1.2%	2.7%	7.3%	87.3%	5.4%
	福島区	100.0%	2.7%	1.3%	1.0%	3.0%	18.4%	25.5%	17.8%	9.9%	7.1%	3.5%	3.1%	1.8%	1.7%	1.0%	0.9%	1.2%	5.0%	91.8%	3.2%
	此花区	100.0%	4.3%	2.6%	1.7%	7.1%	16.6%	19.0%	12.9%	7.8%	7.7%	6.0%	3.9%	2.5%	2.1%	1.4%	1.2%	3.1%	8.6%	85.8%	5.6%
	中央区	100.0%	2.5%	1.3%	0.9%	3.5%	21.4%	23.2%	15.5%	10.3%	6.8%	4.7%	3.0%	1.9%	1.7%	1.2%	0.8%	1.2%	4.7%	92.1%	3.2%
	西区	100.0%	2.5%	1.3%	0.7%	3.0%	21.6%	25.0%	17.6%	10.3%	6.5%	3.5%	2.1%	1.8%	1.3%	1.0%	0.5%	1.2%	4.5%	92.8%	2.8%
	港区	100.0%	3.7%	1.7%	0.6%	3.6%	26.5%	20.3%	11.7%	9.9%	5.3%	4.3%	3.8%	2.0%	2.4%	1.3%	0.9%	2.2%	5.9%	89.7%	4.3%
	大正区	100.0%	5.2%	2.7%	2.0%	5.0%	14.2%	16.9%	12.5%	9.0%	7.4%	5.2%	4.5%	3.4%	3.7%	3.3%	1.8%	3.3%	9.9%	81.7%	8.4%
	天王寺区	100.0%	5.4%	3.1%	2.2%	4.4%	16.6%	20.4%	15.4%	9.3%	7.9%	4.8%	3.5%	2.4%	1.3%	1.0%	0.6%	1.8%	10.6%	86.0%	3.4%
	浪速区	100.0%	1.8%	0.9%	0.6%	4.5%	28.7%	25.3%	13.0%	7.2%	5.3%	3.2%	2.7%	1.7%	1.9%	1.0%	0.6%	1.4%	3.2%	93.7%	3.0%
	西淀川区	100.0%	4.0%	1.2%	1.1%	5.5%	19.1%	20.8%	14.3%	8.7%	5.8%	5.1%	3.7%	3.1%	2.3%	1.7%	1.2%	2.3%	6.3%	88.5%	5.2%
	淀川区	100.0%	2.6%	1.3%	0.8%	3.7%	23.7%	22.8%	13.8%	9.2%	6.4%	4.5%	3.4%	2.4%	1.8%	1.4%	0.7%	1.6%	4.7%	91.6%	3.7%
	東淀川区	100.0%	3.4%	1.5%	0.7%	5.2%	25.6%	22.7%	12.6%	7.8%	5.7%	3.8%	2.7%	2.0%	2.2%	1.4%	0.9%	1.9%	5.6%	90.1%	4.3%
	東成区	100.0%	3.5%	1.9%	1.3%	3.4%	21.7%	21.9%	14.4%	7.9%	6.4%	4.1%	2.7%	2.3%	2.1%	2.2%	1.1%	3.0%	6.6%	87.0%	6.3%
	生野区	100.0%	5.4%	2.1%	1.0%	6.2%	19.1%	17.4%	11.9%	8.4%	5.9%	4.9%	4.1%	2.6%	3.7%	2.1%	2.0%	3.2%	8.5%	84.1%	7.4%
	旭区	100.0%	4.0%	2.1%	1.5%	4.5%	17.7%	19.5%	13.1%	10.0%	6.5%	4.3%	3.3%	3.7%	3.0%	1.9%	1.7%	3.3%	7.5%	85.6%	6.9%
	城東区	100.0%	4.7%	2.5%	1.4%	3.7%	17.7%	19.9%	14.0%	10.5%	6.7%	4.7%	3.9%	2.3%	2.2%	1.8%	1.6%	2.5%	8.7%	85.5%	5.9%
	鶴見区	100.0%	8.8%	3.4%	1.9%	3.2%	13.6%	20.3%	14.8%	11.7%	7.4%	3.6%	1.9%	1.8%	2.0%	1.5%	1.3%	2.7%	14.1%	80.4%	5.5%
	阿倍野区	100.0%	6.3%	3.2%	1.8%	9.6%	14.1%	16.3%	13.1%	9.6%	7.6%	4.8%	3.9%	2.6%	2.1%	1.4%	1.1%	2.6%	11.3%	83.7%	5.0%
	住之江区	100.0%	6.5%	3.0%	1.9%	4.0%	13.3%	16.4%	13.8%	9.6%	7.9%	4.5%	3.3%	3.4%	3.6%	2.4%	1.9%	4.4%	11.4%	79.9%	8.7%
住吉区	100.0%	5.3%	2.5%	1.5%	5.5%	17.3%	17.8%	13.8%	8.6%	6.9%	4.3%	3.3%	2.7%	2.8%	2.5%	1.6%	3.7%	9.3%	82.9%	7.8%	
東住吉区	100.0%	4.4%	2.4%	1.7%	6.1%	17.9%	18.6%	11.9%	9.3%	6.0%	4.5%	3.5%	2.4%	2.9%	2.1%	1.8%	4.3%	8.4%	83.3%	8.3%	
平野区	100.0%	5.2%	2.2%	1.6%	4.5%	17.5%	17.8%	11.9%	8.7%	7.7%	5.1%	4.1%	2.6%	2.4%	2.5%	1.9%	4.5%	9.0%	82.2%	8.8%	
西成区	100.0%	2.4%	1.7%	1.3%	2.7%	9.0%	10.8%	8.3%	7.9%	7.8%	8.3%	6.8%	7.4%	9.5%	7.0%	4.9%	4.2%	5.4%	78.5%	16.1%	

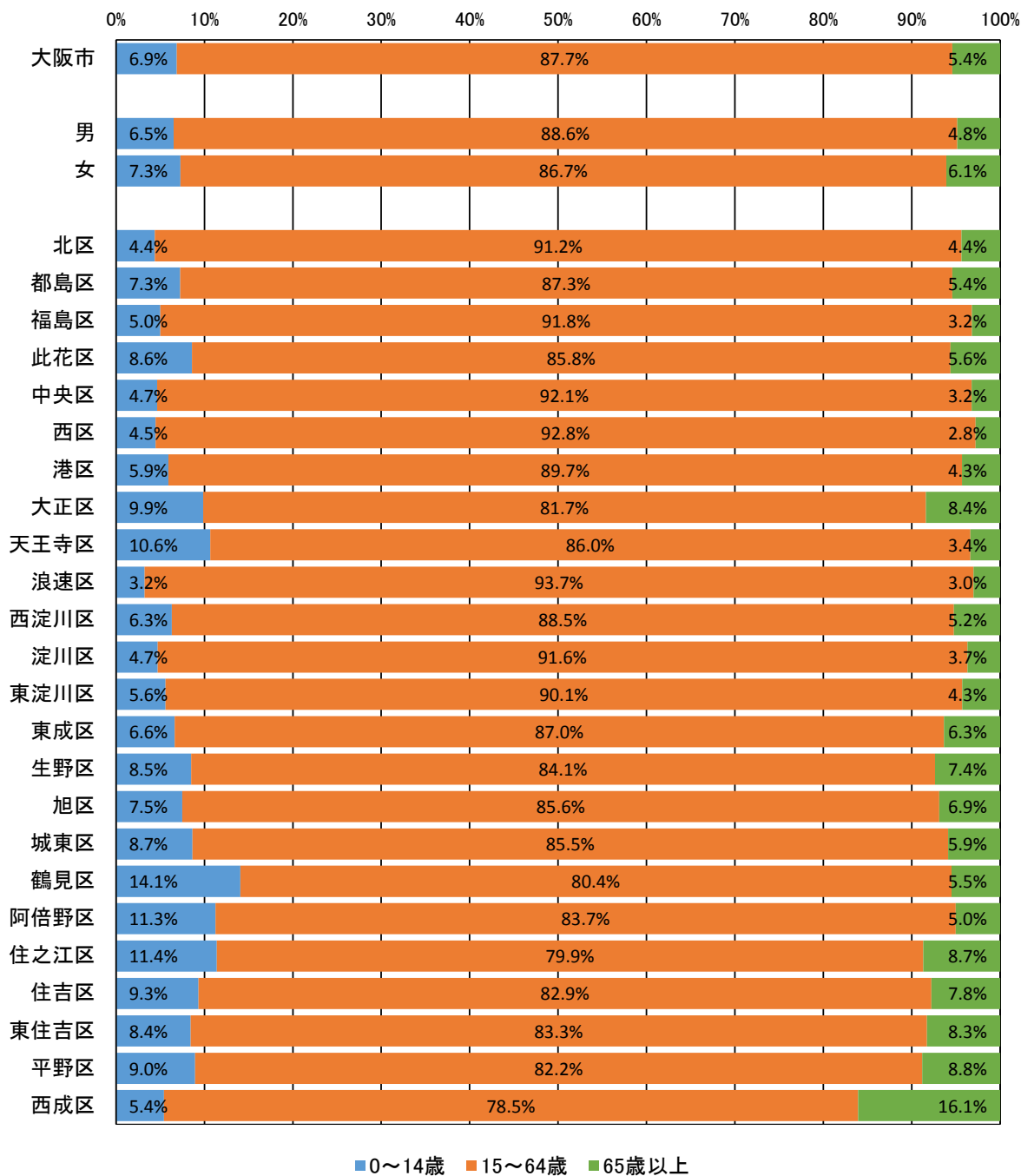
出所) 住民基本台帳(大阪市民局)

図2-2-1③ 年齢5歳階級別市外からの転入者数(構成比)



出所) 住民基本台帳(大阪市民局)

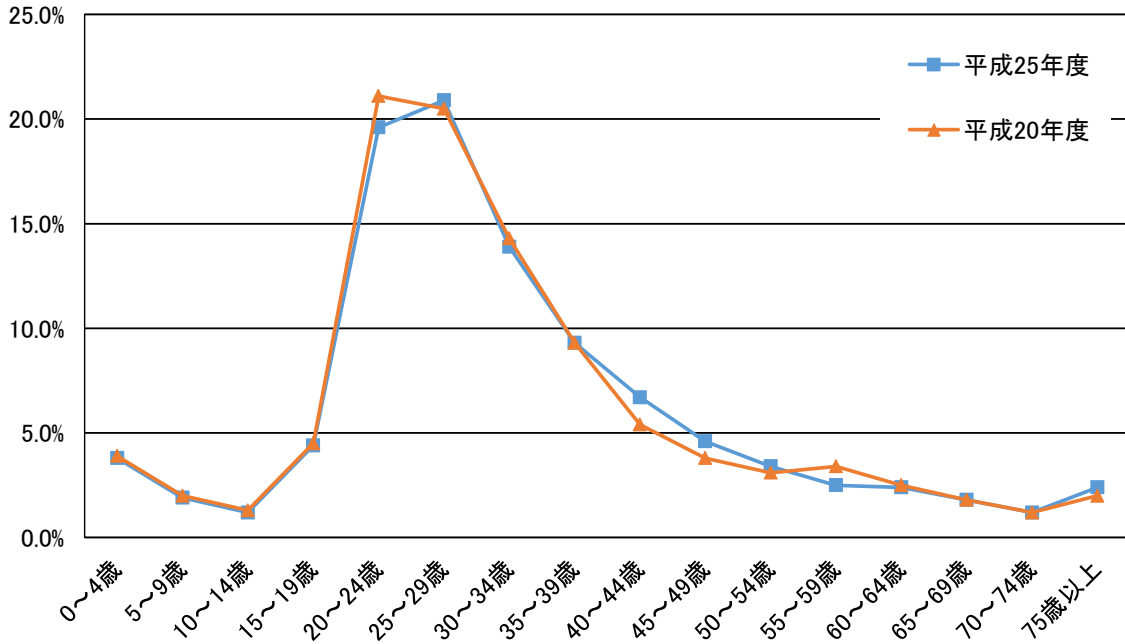
図2-2-1④ 年齢3区分別市外からの転入者数(構成比)



出所) 住民基本台帳 (大阪市民政局)

前回調査結果と比べると、「40～54歳」の区分は上昇し、「20～24歳」、「55～59歳」は低下している。

図2-2-1⑤ 年齢5歳階級別市外からの転入者数(構成比)



出所) 住民基本台帳(大阪市民局)

表2-2-1⑤ 年齢5歳階級別市外からの転入者数(構成比)

	年齢5歳階級別															年齢3区分別				
	総数	0～4歳	5～9歳	10～14歳	15～19歳	20～24歳	25～29歳	30～34歳	35～39歳	40～44歳	45～49歳	50～54歳	55～59歳	60～64歳	65～69歳	70～74歳	75歳以上	0～14歳	15～64歳	65歳以上
25年度	100.0	3.8	1.9	1.2	4.4	19.6	20.9	13.9	9.3	6.7	4.6	3.4	2.5	2.4	1.8	1.2	2.4	6.9	87.7	5.4
20年度	100.0	3.9	2.0	1.3	4.5	21.1	20.5	14.3	9.3	5.4	3.8	3.1	3.4	2.5	1.8	1.2	2.0	7.2	87.9	5.0
比較(25年度-20年度)	0.0	-0.1	-0.1	-0.1	-0.1	-1.5	0.4	-0.4	0.0	1.3	0.8	0.3	-0.9	-0.1	0.0	0.0	0.4	-0.3	-0.2	0.4

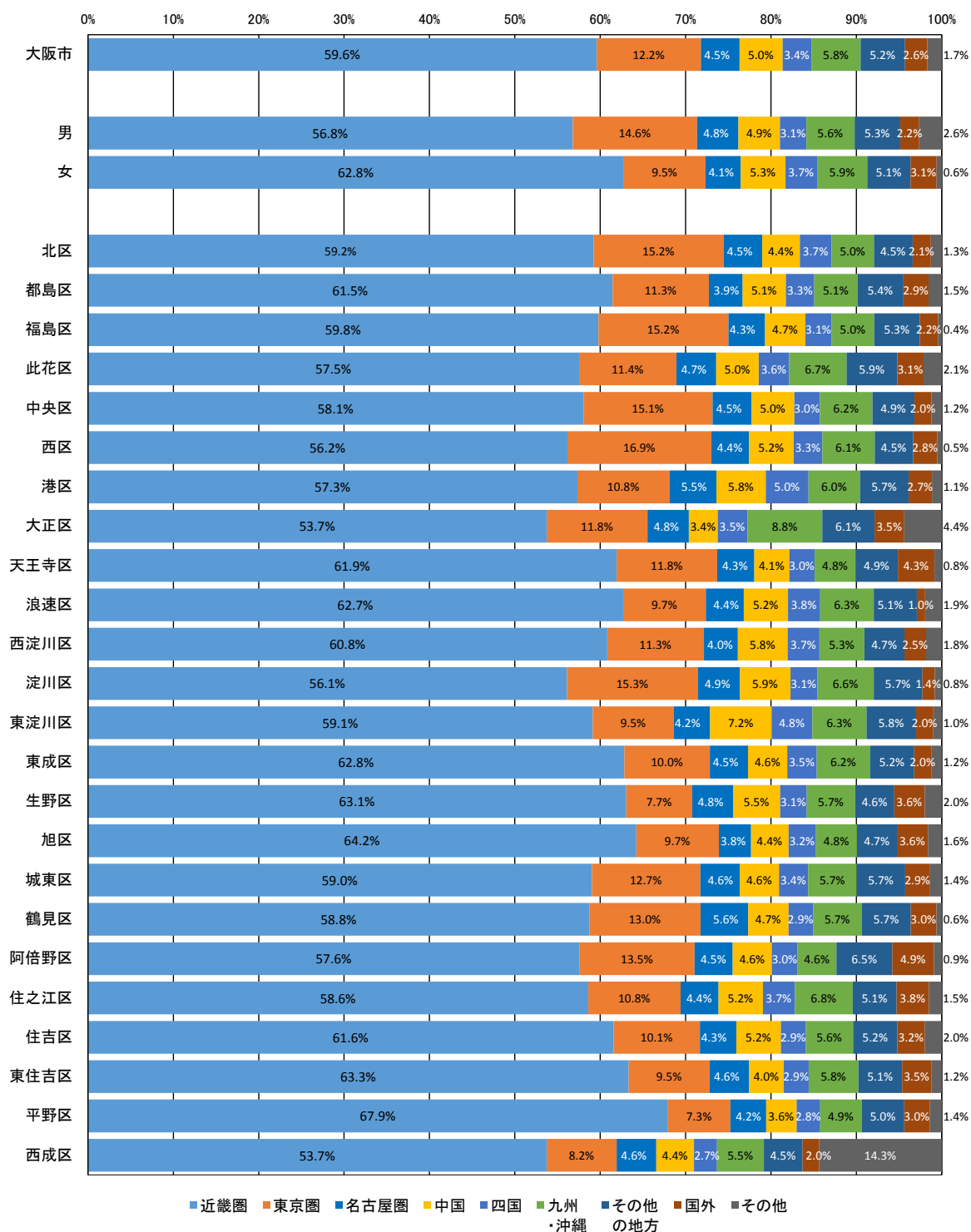
出所) 住民基本台帳(大阪市民局)

④ 転入前の住所地別転入者数

転入者数の割合を転入前の圏域ごとにみると、「近畿圏」が男性56.8%、女性62.8%といずれも最も高く、次いで「東京圏」が男性14.6%、女性9.5%となっている。

区別にみると、「近畿圏」は「平野区」が67.9%と最も高く、次いで「旭区」が64.2%となっている。一方、「大正区」「西成区」が53.7%と最も低い。「東京圏」は「西区」が16.9%と最も高く、次いで「淀川区」が15.3%となっている。一方、「平野区」が7.3%と最も低く、次いで「生野区」が7.7%となっている。

図2-2-1⑥ 前住所別市外からの転入者数(構成比)



出所) 住民基本台帳(大阪市民政局)

表2-2-1⑥ 前住所別市外からの転入者数

(単位:人)

		前住所別									
		総数	近畿圏	東京圏	名古屋圏	中国	四国	九州・沖縄	その他の地方	国外	その他
大阪市合計		99,431	59,247	12,150	4,484	5,021	3,359	5,720	5,180	2,593	1,677
男女別	男	52,944	30,063	7,712	2,566	2,580	1,631	2,989	2,831	1,174	1,398
	女	46,487	29,184	4,438	1,918	2,441	1,728	2,731	2,349	1,419	279
区別	北区	8,853	5,244	1,348	400	390	329	439	401	189	113
	都島区	3,700	2,274	417	146	188	123	187	199	109	57
	福島区	3,924	2,346	598	168	186	120	196	209	85	16
	此花区	1,886	1,085	215	88	94	67	127	112	58	40
	中央区	7,629	4,429	1,153	347	383	229	470	374	153	91
	西区	5,592	3,141	943	246	293	187	343	253	156	30
	港区	2,039	1,169	220	112	118	102	123	116	56	23
	大正区	1,094	588	129	53	37	38	96	67	38	48
	天王寺区	3,334	2,065	392	145	137	99	160	165	143	28
	浪速区	4,684	2,936	454	208	243	176	294	237	45	91
	西淀川区	2,617	1,592	296	104	153	97	138	123	66	48
	淀川区	9,025	5,065	1,383	444	534	284	598	513	130	74
	東淀川区	7,221	4,270	686	306	522	343	458	420	146	70
	東成区	2,693	1,692	270	120	124	93	168	139	54	33
	生野区	2,823	1,780	218	135	156	88	160	129	101	56
	旭区	2,480	1,593	240	93	109	80	119	116	90	40
	城東区	4,759	2,809	604	220	219	162	272	270	138	65
	鶴見区	3,450	2,027	448	193	163	99	198	197	104	21
	阿倍野区	3,879	2,234	522	173	179	116	177	254	189	35
住之江区	2,727	1,598	295	121	142	102	185	140	103	41	
住吉区	4,340	2,672	439	185	227	126	241	225	140	85	
東住吉区	3,211	2,034	304	149	130	94	187	164	111	38	
平野区	4,153	2,821	304	174	148	115	202	207	124	58	
西成区	3,318	1,783	272	154	146	90	182	150	65	476	

出所)住民基本台帳(大阪市民政局)

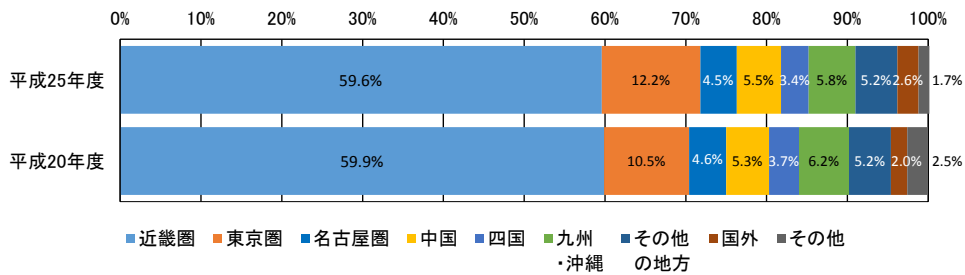
表2-2-1⑦ 前住所別市外からの転入者数(構成比)

		前住所別									
		総数	近畿圏	東京圏	名古屋圏	中国	四国	九州・沖縄	その他の地方	国外	その他
大阪市合計		100.0%	59.6%	12.2%	4.5%	5.0%	3.4%	5.8%	5.2%	2.6%	1.7%
男女別	男	100.0%	56.8%	14.6%	4.8%	4.9%	3.1%	5.6%	5.3%	2.2%	2.6%
	女	100.0%	62.8%	9.5%	4.1%	5.3%	3.7%	5.9%	5.1%	3.1%	0.6%
区別	北区	100.0%	59.2%	15.2%	4.5%	4.4%	3.7%	5.0%	4.5%	2.1%	1.3%
	都島区	100.0%	61.5%	11.3%	3.9%	5.1%	3.3%	5.1%	5.4%	2.9%	1.5%
	福島区	100.0%	59.8%	15.2%	4.3%	4.7%	3.1%	5.0%	5.3%	2.2%	0.4%
	此花区	100.0%	57.5%	11.4%	4.7%	5.0%	3.6%	6.7%	5.9%	3.1%	2.1%
	中央区	100.0%	58.1%	15.1%	4.5%	5.0%	3.0%	6.2%	4.9%	2.0%	1.2%
	西区	100.0%	56.2%	16.9%	4.4%	5.2%	3.3%	6.1%	4.5%	2.8%	0.5%
	港区	100.0%	57.3%	10.8%	5.5%	5.8%	5.0%	6.0%	5.7%	2.7%	1.1%
	大正区	100.0%	53.7%	11.8%	4.8%	3.4%	3.5%	8.8%	6.1%	3.5%	4.4%
	天王寺区	100.0%	61.9%	11.8%	4.3%	4.1%	3.0%	4.8%	4.9%	4.3%	0.8%
	浪速区	100.0%	62.7%	9.7%	4.4%	5.2%	3.8%	6.3%	5.1%	1.0%	1.9%
	西淀川区	100.0%	60.8%	11.3%	4.0%	5.8%	3.7%	5.3%	4.7%	2.5%	1.8%
	淀川区	100.0%	56.1%	15.3%	4.9%	5.9%	3.1%	6.6%	5.7%	1.4%	0.8%
	東淀川区	100.0%	59.1%	9.5%	4.2%	7.2%	4.8%	6.3%	5.8%	2.0%	1.0%
	東成区	100.0%	62.8%	10.0%	4.5%	4.6%	3.5%	6.2%	5.2%	2.0%	1.2%
	生野区	100.0%	63.1%	7.7%	4.8%	5.5%	3.1%	5.7%	4.6%	3.6%	2.0%
	旭区	100.0%	64.2%	9.7%	3.8%	4.4%	3.2%	4.8%	4.7%	3.6%	1.6%
	城東区	100.0%	59.0%	12.7%	4.6%	4.6%	3.4%	5.7%	5.7%	2.9%	1.4%
	鶴見区	100.0%	58.8%	13.0%	5.6%	4.7%	2.9%	5.7%	5.7%	3.0%	0.6%
	阿倍野区	100.0%	57.6%	13.5%	4.5%	4.6%	3.0%	4.6%	6.5%	4.9%	0.9%
住之江区	100.0%	58.6%	10.8%	4.4%	5.2%	3.7%	6.8%	5.1%	3.8%	1.5%	
住吉区	100.0%	61.6%	10.1%	4.3%	5.2%	2.9%	5.6%	5.2%	3.2%	2.0%	
東住吉区	100.0%	63.3%	9.5%	4.6%	4.0%	2.9%	5.8%	5.1%	3.5%	1.2%	
平野区	100.0%	67.9%	7.3%	4.2%	3.6%	2.8%	4.9%	5.0%	3.0%	1.4%	
西成区	100.0%	53.7%	8.2%	4.6%	4.4%	2.7%	5.5%	4.5%	2.0%	14.3%	

出所)住民基本台帳(大阪市民政局)

転入前の圏域ごとにみると、前回調査結果と比べ、「東京圏」は1.7ポイント上昇した一方、「近畿圏」「名古屋圏」「中国」「四国」「九州・沖縄」は低下した。

図2-2-1⑦ 前住所別市外からの転入者数(構成比)



出所) 住民基本台帳(大阪市民政局)

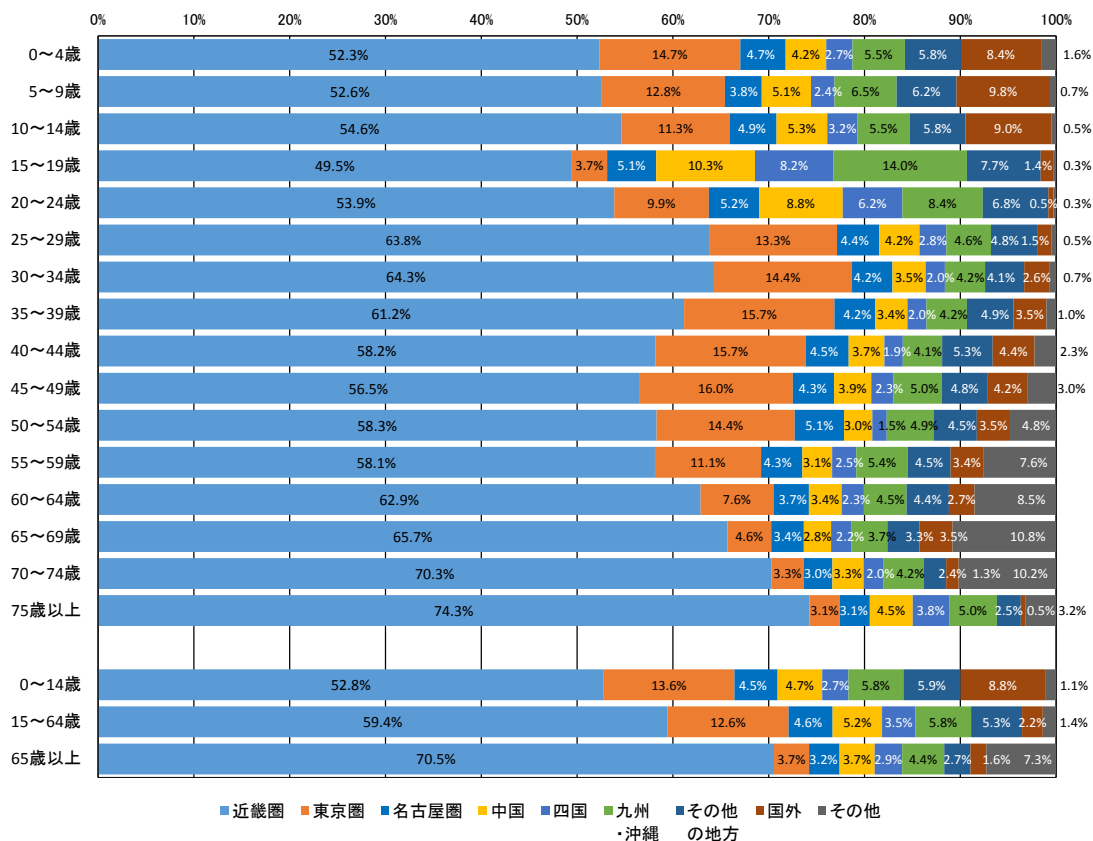
表2-2-1⑧ 前住所別市外からの転入者数(構成比)

	前住所別									
	総数	近畿圏	東京圏	名古屋圏	中国	四国	九州・沖縄	その他の地方	国外	その他
25年度	100.0	59.6	12.2	4.5	5.0	3.4	5.8	5.2	2.6	1.7
20年度	100.0	59.9	10.5	4.6	5.3	3.7	6.2	5.2	2.0	2.5
比較(25年度-20年度)	0.0	-0.3	1.7	-0.1	-0.3	-0.3	-0.4	0.0	0.6	-0.8

出所) 住民基本台帳(大阪市民政局)

年齢別にみると、「近畿圏」は「75歳以上」が74.3%と最も高く、次いで「70~74歳」が70.3%となっている。一方、「15~19歳」が49.5%と最も低く、次いで「0~4歳」が52.3%となっている。「東京圏」は「45~49歳」が16.0%と最も高く、次いで「35~39歳」「40~44歳」が15.7%となっている。一方、「75歳以上」が3.1%と最も低く、次いで「70~74歳」が3.3%、「15~19歳」が3.7%となっている。

図2-2-1⑧ 前住所、年齢5歳階級別市外からの転入者数(構成比)



出所) 住民基本台帳(大阪市民政局)

表2-2-1⑨ 前住所、年齢5歳階級別市外からの転入者数

(単位:人)

		前住所別									
		総数	近畿圏	東京圏	名古屋圏	中国	四国	九州・沖縄	その他の地方	国外	その他
大阪市合計		99,431	59,247	12,150	4,484	5,021	3,359	5,720	5,180	2,593	1,677
年齢5歳階級別	0～4歳	3,813	1,995	561	180	162	104	209	223	319	60
	5～9歳	1,845	970	237	71	95	45	120	115	180	12
	10～14歳	1,172	640	133	57	62	37	64	68	105	6
	15～19歳	4,372	2,162	161	224	451	357	610	336	60	11
	20～24歳	19,495	10,503	1,925	1,019	1,707	1,214	1,634	1,334	107	52
	25～29歳	20,776	13,249	2,773	918	871	584	966	1,001	309	105
	30～34歳	13,860	8,910	1,996	587	479	279	581	567	360	101
	35～39歳	9,241	5,653	1,449	392	312	184	389	449	319	94
	40～44歳	6,643	3,865	1,041	298	248	127	274	350	290	150
	45～49歳	4,536	2,561	728	195	177	104	229	218	190	134
	50～54歳	3,383	1,972	488	174	100	51	165	153	117	163
	55～59歳	2,507	1,457	278	108	78	63	135	112	85	191
	60～64歳	2,403	1,511	183	89	82	56	107	106	64	205
	65～69歳	1,766	1,160	81	60	50	38	66	59	61	191
70～74歳	1,229	864	41	37	40	25	52	29	16	125	
75歳以上	2,390	1,775	75	75	107	91	119	60	11	77	
区分年齢別	0～14歳	6,830	3,605	931	308	319	186	393	406	604	78
	15～64歳	87,216	51,843	11,022	4,004	4,505	3,019	5,090	4,626	1,901	1,206
	65歳以上	5,385	3,799	197	172	197	154	237	148	88	393

出所)住民基本台帳(大阪市民局)

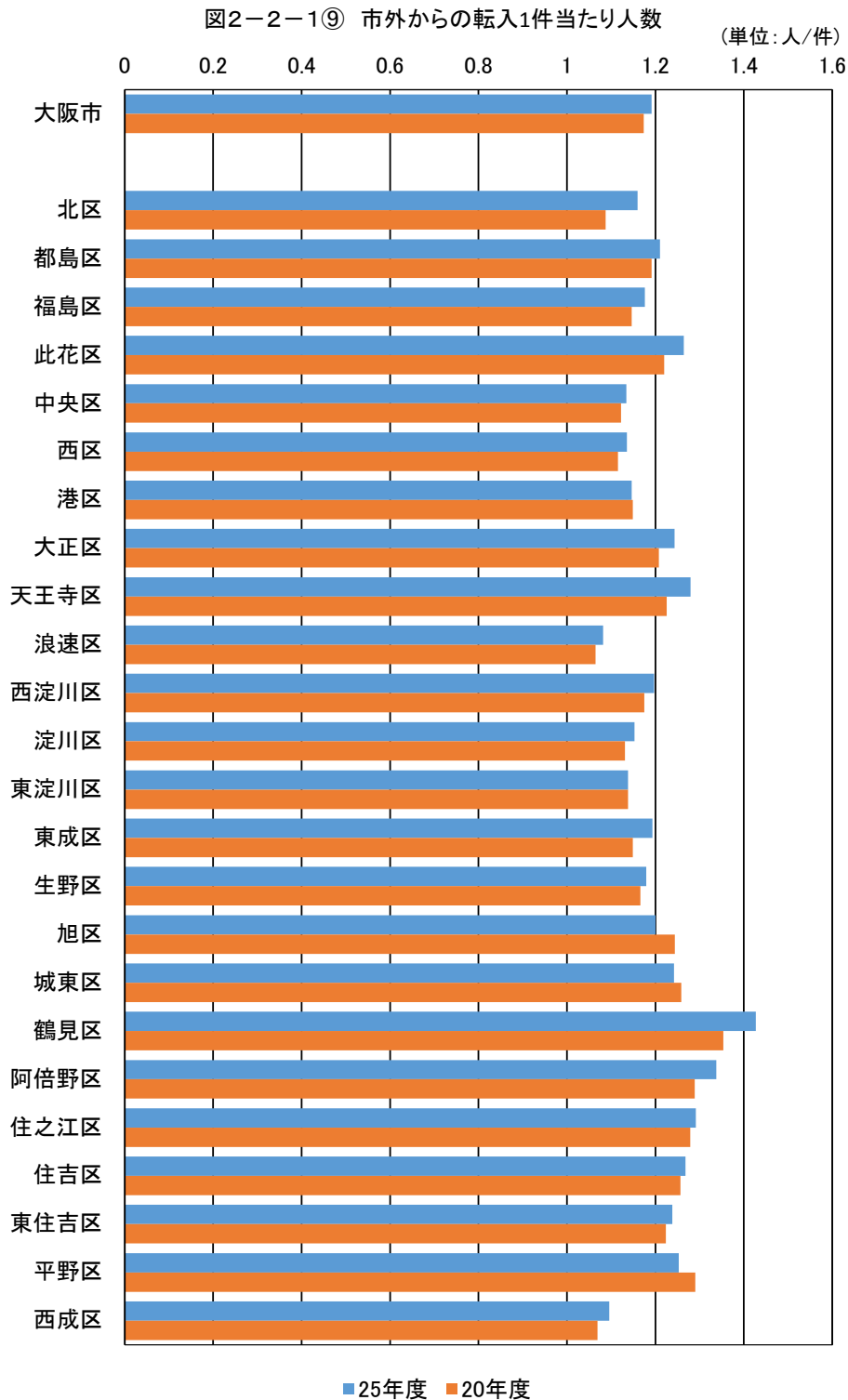
表2-2-1⑩ 前住所、年齢5歳階級別市外からの転入者数(構成比)

		前住所別									
		総数	近畿圏	東京圏	名古屋圏	中国	四国	九州・沖縄	その他の地方	国外	その他
大阪市合計		100.0%	59.6%	12.2%	4.5%	5.0%	3.4%	5.8%	5.2%	2.6%	1.7%
年齢5歳階級別	0～4歳	100.0%	52.3%	14.7%	4.7%	4.2%	2.7%	5.5%	5.8%	8.4%	1.6%
	5～9歳	100.0%	52.6%	12.8%	3.8%	5.1%	2.4%	6.5%	6.2%	9.8%	0.7%
	10～14歳	100.0%	54.6%	11.3%	4.9%	5.3%	3.2%	5.5%	5.8%	9.0%	0.5%
	15～19歳	100.0%	49.5%	3.7%	5.1%	10.3%	8.2%	14.0%	7.7%	1.4%	0.3%
	20～24歳	100.0%	53.9%	9.9%	5.2%	8.8%	6.2%	8.4%	6.8%	0.5%	0.3%
	25～29歳	100.0%	63.8%	13.3%	4.4%	4.2%	2.8%	4.6%	4.8%	1.5%	0.5%
	30～34歳	100.0%	64.3%	14.4%	4.2%	3.5%	2.0%	4.2%	4.1%	2.6%	0.7%
	35～39歳	100.0%	61.2%	15.7%	4.2%	3.4%	2.0%	4.2%	4.9%	3.5%	1.0%
	40～44歳	100.0%	58.2%	15.7%	4.5%	3.7%	1.9%	4.1%	5.3%	4.4%	2.3%
	45～49歳	100.0%	56.5%	16.0%	4.3%	3.9%	2.3%	5.0%	4.8%	4.2%	3.0%
	50～54歳	100.0%	58.3%	14.4%	5.1%	3.0%	1.5%	4.9%	4.5%	3.5%	4.8%
	55～59歳	100.0%	58.1%	11.1%	4.3%	3.1%	2.5%	5.4%	4.5%	3.4%	7.6%
	60～64歳	100.0%	62.9%	7.6%	3.7%	3.4%	2.3%	4.5%	4.4%	2.7%	8.5%
	65～69歳	100.0%	65.7%	4.6%	3.4%	2.8%	2.2%	3.7%	3.3%	3.5%	10.8%
70～74歳	100.0%	70.3%	3.3%	3.0%	3.3%	2.0%	4.2%	2.4%	1.3%	10.2%	
75歳以上	100.0%	74.3%	3.1%	3.1%	4.5%	3.8%	5.0%	2.5%	0.5%	3.2%	
区分年齢別	0～14歳	100.0%	52.8%	13.6%	4.5%	4.7%	2.7%	5.8%	5.9%	8.8%	1.1%
	15～64歳	100.0%	59.4%	12.6%	4.6%	5.2%	3.5%	5.8%	5.3%	2.2%	1.4%
	65歳以上	100.0%	70.5%	3.7%	3.2%	3.7%	2.9%	4.4%	2.7%	1.6%	7.3%

出所)住民基本台帳(大阪市民局)

⑤ 1件当たりの転入人数

1件あたりの転入人数は1.19人と、前回調査結果と比べ、0.02人上昇した。
 区別にみると、「鶴見区」が1.43人と最も高く、次いで「阿倍野区」が1.34人となっている。一方、「浪速区」が1.08人と最も低く、次いで「西成区」が1.10人となっている。
 前回調査結果と比べ、19区で上昇し、3区で低下した。



出所) 住民基本台帳 (大阪市民政局)

表2-2-1⑪ 市外からの転入1件当たり人数

(単位:人/件)

		25年度	20年度	増減
大阪市合計		1.19	1.17	0.02
区別	北区	1.16	1.09	0.07
	都島区	1.21	1.19	0.02
	福島区	1.18	1.15	0.03
	此花区	1.26	1.22	0.04
	中央区	1.13	1.12	0.01
	西区	1.14	1.12	0.02
	港区	1.15	1.15	0.00
	大正区	1.24	1.21	0.03
	天王寺区	1.28	1.23	0.05
	浪速区	1.08	1.06	0.02
	西淀川区	1.20	1.18	0.02
	淀川区	1.15	1.13	0.02
	東淀川区	1.14	1.14	0.00
	東成区	1.19	1.15	0.04
	生野区	1.18	1.17	0.01
	旭区	1.20	1.24	-0.04
	城東区	1.24	1.26	-0.02
	鶴見区	1.43	1.35	0.08
	阿倍野区	1.34	1.29	0.05
	住之江区	1.29	1.28	0.01
住吉区	1.27	1.26	0.01	
東住吉区	1.24	1.22	0.02	
平野区	1.25	1.29	-0.04	
西成区	1.10	1.07	0.03	

出所)住民基本台帳(大阪市市民局)

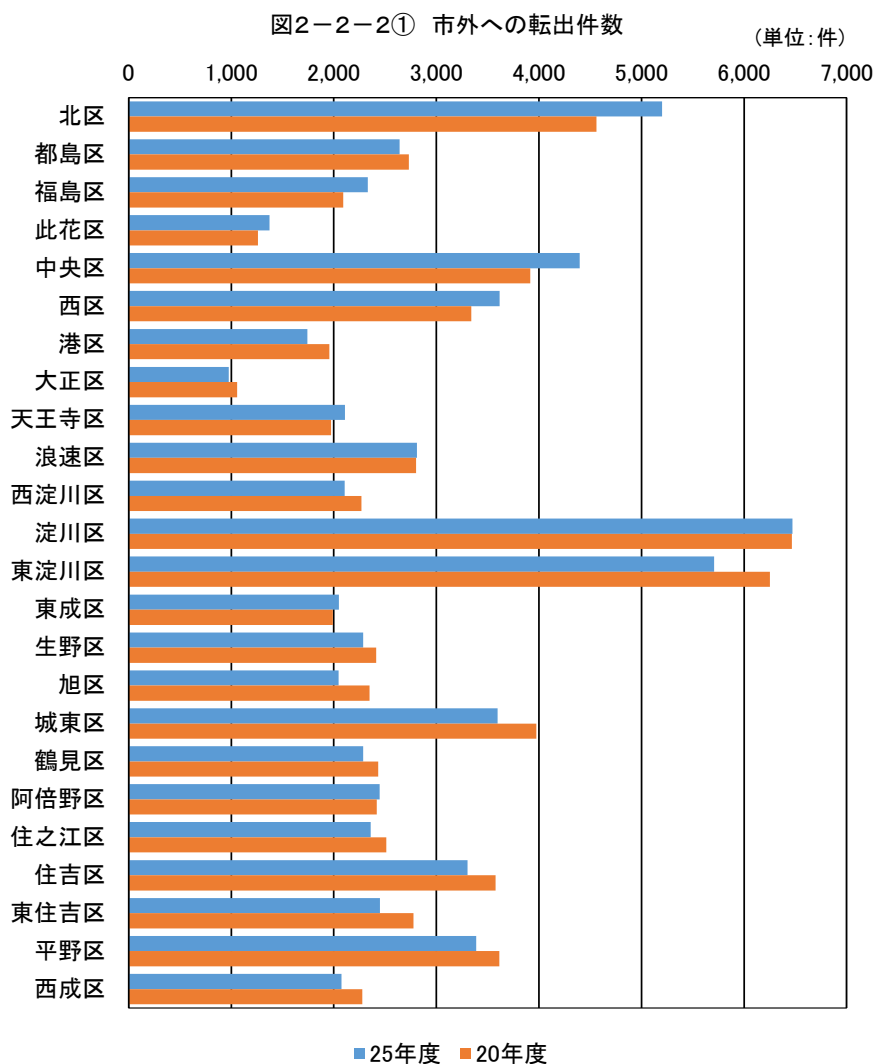
(2) 市外への転出の状況

① 転出件数

住民基本台帳によると、平成25年度中の市外への転出件数は6万9774件と、前回調査結果と比べ、1237件の減少となった。

転出件数を区別にみると、「淀川区」が6472件（9.3%）と最も多く、次いで「東淀川区」が5707件（8.2%）となっている。一方で「大正区」は976件（1.4%）と最も少なく、次いで「此花区」が1373件（2.0%）となっている。前回調査結果と比べ、10区で増加し、14区で減少となった。

※（ ）内は大阪市に占める割合



出所) 住民基本台帳 (大阪市民政局)

表2-2-2① 市外への転出件数

		25年度		20年度	
		件数	構成比	件数	構成比
大阪市合計		69,774	100.0%	71,011	100.0%
区別	北区	5,200	7.5%	4,562	6.4%
	都島区	2,642	3.8%	2,731	3.8%
	福島区	2,331	3.3%	2,093	2.9%
	此花区	1,373	2.0%	1,260	1.8%
	中央区	4,396	6.3%	3,916	5.5%
	西区	3,617	5.2%	3,339	4.7%
	港区	1,742	2.5%	1,957	2.8%
	大正区	976	1.4%	1,057	1.5%
	天王寺区	2,109	3.0%	1,973	2.8%
	浪速区	2,811	4.0%	2,801	3.9%
	西淀川区	2,106	3.0%	2,268	3.2%
	淀川区	6,472	9.3%	6,466	9.1%
	東淀川区	5,707	8.2%	6,252	8.8%
	東成区	2,050	2.9%	1,991	2.8%
	生野区	2,286	3.3%	2,413	3.4%
	旭区	2,048	2.9%	2,347	3.3%
	城東区	3,598	5.2%	3,975	5.6%
	鶴見区	2,285	3.3%	2,432	3.4%
	阿倍野区	2,448	3.5%	2,420	3.4%
	住之江区	2,359	3.4%	2,512	3.5%
住吉区	3,303	4.7%	3,578	5.0%	
東住吉区	2,451	3.5%	2,777	3.9%	
平野区	3,389	4.9%	3,613	5.1%	
西成区	2,075	3.0%	2,278	3.2%	

出所)住民基本台帳(大阪市民局)

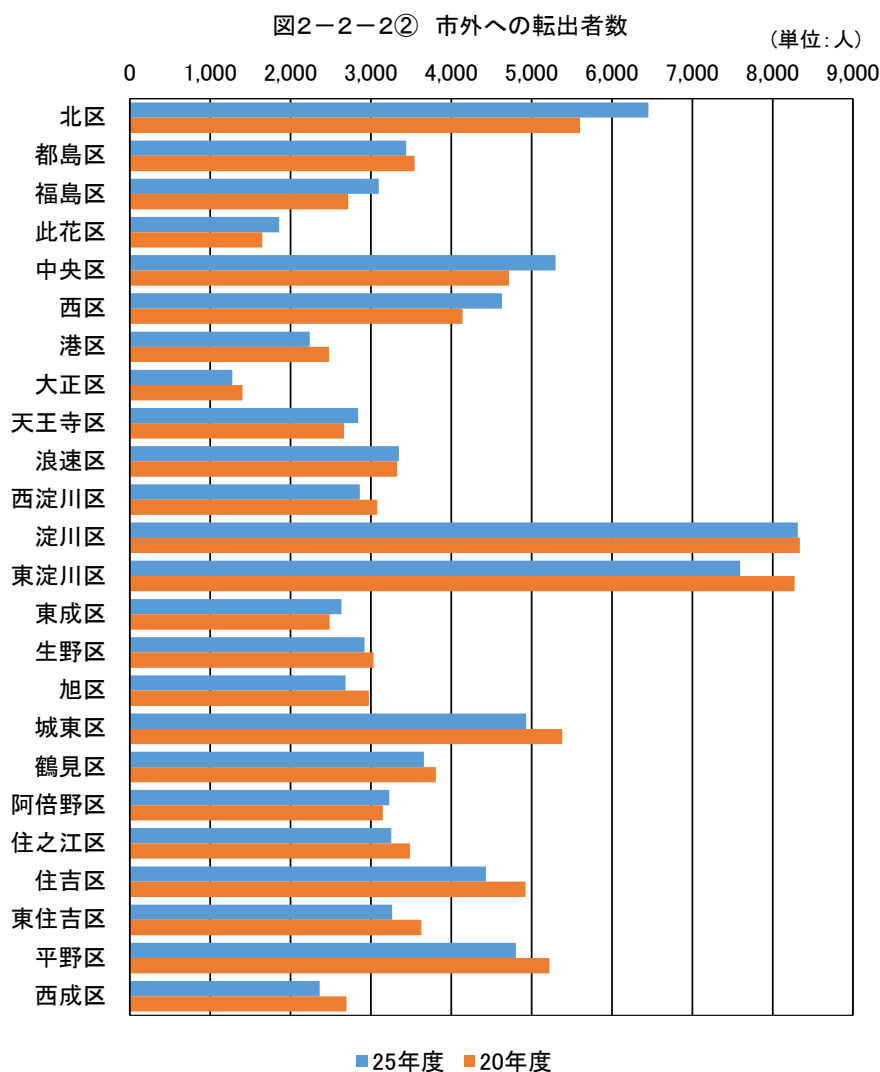
② 転出者数

住民基本台帳によると、平成25年度中の市外への転出者数は9万1447人と、前回調査結果と比べ1296人の減少となった。

転出者数を区別にみると、転出件数と同じく、「淀川区」が8315人（9.1%）と最も多く、次いで「東淀川区」が7596人（8.3%）となっている。一方で「大正区」は1275人（1.4%）と最も少なく、次いで「此花区」が1861人（2.0%）となっている。

前回調査結果と比べ、9区で増加し、15区で減少となった。

※（ ）内は大阪市に占める割合



出所) 住民基本台帳 (大阪市民政局)

表2-2-2② 市外への転出者数

		25年度		20年度	
		人数	構成比	人数	構成比
大阪市合計		91,447	100.0%	92,743	100.0%
男女別	男	48,696	53.3%	49,770	53.7%
	女	42,751	46.7%	42,973	46.3%
区別	北区	6,454	7.1%	5,602	6.0%
	都島区	3,441	3.8%	3,545	3.8%
	福島区	3,098	3.4%	2,719	2.9%
	此花区	1,861	2.0%	1,649	1.8%
	中央区	5,297	5.8%	4,719	5.1%
	西区	4,630	5.1%	4,144	4.5%
	港区	2,241	2.5%	2,481	2.7%
	大正区	1,275	1.4%	1,402	1.5%
	天王寺区	2,841	3.1%	2,668	2.9%
	浪速区	3,350	3.7%	3,326	3.6%
	西淀川区	2,865	3.1%	3,080	3.3%
	淀川区	8,315	9.1%	8,339	9.0%
	東淀川区	7,596	8.3%	8,274	8.9%
	東成区	2,635	2.9%	2,486	2.7%
	生野区	2,920	3.2%	3,033	3.3%
	旭区	2,685	2.9%	2,974	3.2%
	城東区	4,931	5.4%	5,382	5.8%
	鶴見区	3,662	4.0%	3,809	4.1%
	阿倍野区	3,229	3.5%	3,151	3.4%
	住之江区	3,254	3.6%	3,485	3.8%
住吉区	4,433	4.8%	4,927	5.3%	
東住吉区	3,264	3.6%	3,629	3.9%	
平野区	4,806	5.3%	5,223	5.6%	
西成区	2,364	2.6%	2,696	2.9%	

出所)住民基本台帳(大阪市市民局)

③ 年齢別転出者数

平成25年度の市外への転出者数を年齢別にみると、「25～29歳」が1万8819人（20.6%）と最も多く、次いで「30～34歳」が1万5149人（16.6%）、「20～24歳」が1万1753人（12.9%）となっている。

転出者数の割合を男女別にみると、女性は「20～34歳」の区分で男性に比べ高くなっており、逆に「35～69歳」の区分では低くなっている。

区別にみると、「20～24歳」は「浪速区」が16.6%と最も高く、次いで「阿倍野区」が15.7%となっており、「鶴見区」が9.9%と最も低い。「25～29歳」は「浪速区」が27.0%と最も高く、次いで「中央区」が24.2%となっており、「平野区」が14.8%と最も低い。「30～34歳」は「西区」が21.8%と最も高く、次いで「福島区」が19.6%となっており、「西成区」が11.2%と最も低い。

年齢3区分別にみると、「0～14歳」は「鶴見区」が18.8%と最も高く、次いで「平野区」が14.9%となっている。一方、「西成区」が7.3%と最も低く、次いで「中央区」「浪速区」が7.8%となっている。「15～64歳」は「中央区」が88.4%と最も高く、次いで「浪速区」が88.2%となっている。一方、「鶴見区」「平野区」がそれぞれ76.5%と最も低い。「65歳以上」は「西成区」が13.4%と飛び抜けて高く、次いで「旭区」が9.5%となっている。一方、「西区」が3.1%と最も低く、次いで「中央区」が3.7%となっている。

※（ ）内は大阪市に占める割合

表2-2-2③ 年齢5歳階級別市外への転出者数 (単位:人)

	総数	年齢5歳階級別																	年齢3区分別		
		0～4歳	5～9歳	10～14歳	15～19歳	20～24歳	25～29歳	30～34歳	35～39歳	40～44歳	45～49歳	50～54歳	55～59歳	60～64歳	65～69歳	70～74歳	75歳以上	0～14歳	15～64歳	65歳以上	
大阪市合計	91,447	6,990	2,356	1,109	2,697	11,753	18,819	15,149	9,948	6,188	3,944	2,755	2,130	2,058	1,576	1,120	2,855	10,455	75,441	5,551	
男女別																					
男	48,696	3,611	1,238	573	1,548	6,078	9,608	7,865	5,505	3,682	2,516	1,712	1,327	1,197	860	536	840	5,422	41,038	2,236	
女	42,751	3,379	1,118	536	1,149	5,675	9,211	7,284	4,443	2,506	1,428	1,043	803	861	716	584	2,015	5,033	34,403	3,315	
区別																					
北区	6,454	398	102	49	149	751	1,480	1,225	812	448	281	214	166	121	72	61	126	549	5,646	259	
都島区	3,441	269	73	44	81	416	737	619	363	224	137	104	85	75	57	52	105	386	2,841	214	
福島区	3,098	243	60	35	62	320	720	608	379	215	126	79	62	59	39	24	67	339	2,630	130	
此花区	1,861	161	50	35	81	228	317	250	200	135	93	58	59	55	31	30	78	246	1,476	139	
中央区	5,297	273	98	44	103	716	1,280	997	615	329	253	164	126	101	74	44	80	415	4,684	198	
西区	4,630	328	85	38	83	531	1,086	1,010	573	317	166	118	78	75	59	26	57	451	4,037	142	
港区	2,241	159	64	30	67	313	482	344	239	134	106	67	39	53	39	29	76	253	1,844	144	
大正区	1,275	84	42	19	68	199	203	161	118	93	59	37	32	42	31	29	58	145	1,012	118	
天王寺区	2,841	230	97	43	80	371	553	457	300	189	141	97	71	64	44	31	73	370	2,323	148	
浪速区	3,350	191	52	18	60	557	903	600	333	198	117	76	61	50	46	24	64	261	2,955	134	
西淀川区	2,865	260	84	36	77	375	566	466	301	184	132	73	62	67	58	29	95	380	2,303	182	
淀川区	8,315	569	183	85	166	993	1,919	1,509	909	574	379	241	201	180	135	86	186	837	7,071	407	
東淀川区	7,596	631	201	79	210	1,073	1,685	1,323	843	501	271	180	138	140	87	68	166	911	6,364	321	
東成区	2,635	193	47	23	64	304	611	435	287	170	124	73	70	67	43	37	87	263	2,205	167	
生野区	2,920	236	69	34	125	438	534	389	276	182	115	88	80	82	73	47	152	339	2,309	272	
旭区	2,685	187	62	38	113	368	489	411	278	172	104	79	62	68	61	47	146	287	2,144	254	
城東区	4,931	453	121	78	145	558	959	796	538	337	216	167	112	133	85	66	167	652	3,961	318	
鶴見区	3,662	451	176	62	123	361	628	573	467	278	143	104	66	57	47	34	92	689	2,800	173	
阿倍野区	3,229	237	74	54	144	507	573	448	317	205	154	139	78	84	55	38	122	365	2,649	215	
住之江区	3,254	273	132	73	130	410	530	460	343	207	143	95	90	98	79	48	143	478	2,506	270	
住吉区	4,433	361	142	56	143	579	874	663	436	304	195	126	106	93	67	195	559	3,519	355		
東住吉区	3,264	262	93	40	134	496	617	464	292	225	127	105	70	79	64	43	153	395	2,609	260	
平野区	4,806	445	195	74	224	626	711	676	501	371	202	156	107	103	94	82	239	714	3,677	415	
西成区	2,364	96	54	22	66	263	362	265	228	196	160	115	109	112	110	78	128	172	1,876	316	

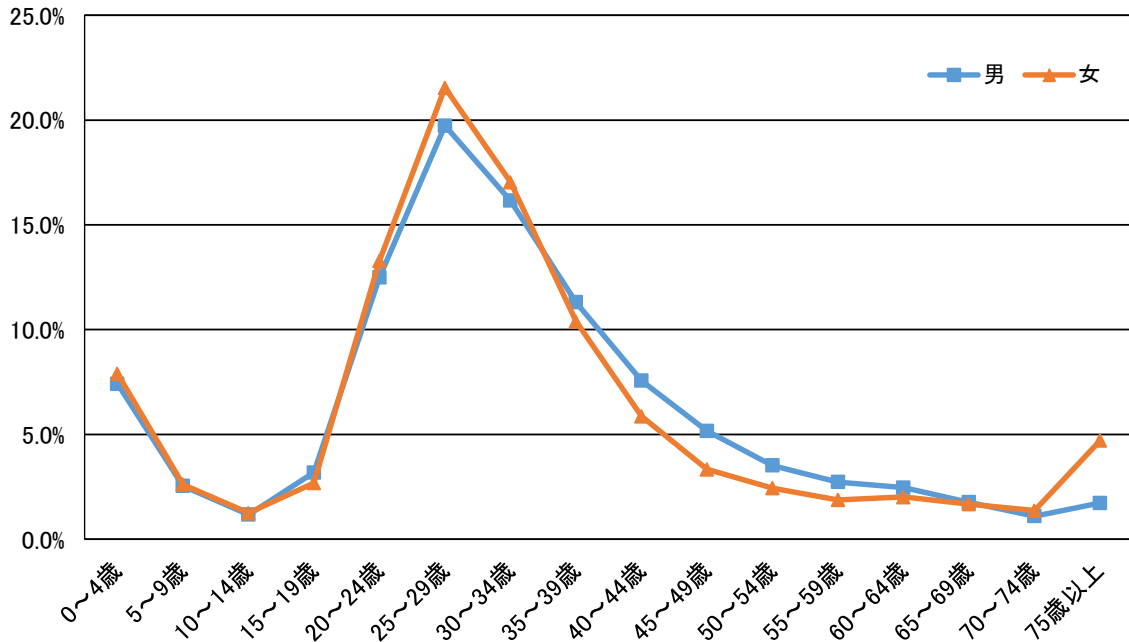
出所)住民基本台帳(大阪市民政局)

表2-2-2④ 年齢5歳階級別市外への転出者数(構成比)

	総数	年齢5歳階級別															年齢3区分別				
		0～4歳	5～9歳	10～14歳	15～19歳	20～24歳	25～29歳	30～34歳	35～39歳	40～44歳	45～49歳	50～54歳	55～59歳	60～64歳	65～69歳	70～74歳	75歳以上	0～14歳	15～64歳	65歳以上	
大阪市合計	100.0%	7.6%	2.6%	1.2%	2.9%	12.9%	20.6%	16.6%	10.9%	6.8%	4.3%	3.0%	2.3%	2.3%	1.7%	1.2%	3.1%	11.4%	82.5%	6.1%	
男女別	男	100.0%	7.4%	2.5%	1.2%	3.2%	12.5%	19.7%	16.2%	11.3%	7.6%	5.2%	3.5%	2.7%	2.5%	1.8%	1.1%	1.7%	11.1%	84.3%	4.6%
	女	100.0%	7.9%	2.6%	1.3%	2.7%	13.3%	21.5%	17.0%	10.4%	5.9%	3.3%	2.4%	1.9%	2.0%	1.7%	1.4%	4.7%	11.8%	80.5%	7.8%
区別	北区	100.0%	6.2%	1.6%	0.8%	2.3%	11.6%	22.9%	19.0%	12.6%	6.9%	4.4%	3.3%	2.6%	1.9%	1.1%	0.9%	2.0%	8.5%	87.5%	4.0%
	都島区	100.0%	7.8%	2.1%	1.3%	2.4%	12.1%	21.4%	18.0%	10.5%	6.5%	4.0%	3.0%	2.5%	2.2%	1.7%	1.5%	3.1%	11.2%	82.6%	6.2%
	福島区	100.0%	7.8%	1.9%	1.1%	2.0%	10.3%	23.2%	19.6%	12.2%	6.9%	4.1%	2.6%	2.0%	1.9%	1.3%	0.8%	2.2%	10.9%	84.9%	4.2%
	此花区	100.0%	8.7%	2.7%	1.9%	4.4%	12.3%	17.0%	13.4%	10.7%	7.3%	5.0%	3.1%	3.2%	3.0%	1.7%	1.6%	4.2%	13.2%	79.3%	7.5%
	中央区	100.0%	5.2%	1.9%	0.8%	1.9%	13.5%	24.2%	18.8%	11.6%	6.2%	4.8%	3.1%	2.4%	1.9%	1.4%	0.8%	1.5%	7.8%	88.4%	3.7%
	西区	100.0%	7.1%	1.8%	0.8%	1.8%	11.5%	23.5%	21.8%	12.4%	6.8%	3.6%	2.5%	1.7%	1.6%	1.3%	0.6%	1.2%	9.7%	87.2%	3.1%
	港区	100.0%	7.1%	2.9%	1.3%	3.0%	14.0%	21.5%	15.4%	10.7%	6.0%	4.7%	3.0%	1.7%	2.4%	1.7%	1.3%	3.4%	11.3%	82.3%	6.4%
	大正区	100.0%	6.6%	3.3%	1.5%	5.3%	15.6%	15.9%	12.6%	9.3%	7.3%	4.6%	2.9%	2.5%	3.3%	2.4%	2.3%	4.5%	11.4%	79.4%	9.3%
	天王寺区	100.0%	8.1%	3.4%	1.5%	2.8%	13.1%	19.5%	16.1%	10.6%	6.7%	5.0%	3.4%	2.5%	2.3%	1.5%	1.1%	2.6%	13.0%	81.8%	5.2%
	浪速区	100.0%	5.7%	1.6%	0.5%	1.8%	16.6%	27.0%	17.9%	9.9%	5.9%	3.5%	2.3%	1.8%	1.5%	1.4%	0.7%	1.9%	7.8%	88.2%	4.0%
	西淀川区	100.0%	9.1%	2.9%	1.3%	2.7%	13.1%	19.8%	16.3%	10.5%	6.4%	4.6%	2.5%	2.2%	2.3%	2.0%	1.0%	3.3%	13.3%	80.4%	6.4%
	淀川区	100.0%	6.8%	2.2%	1.0%	2.0%	11.9%	23.1%	18.1%	10.9%	6.9%	4.6%	2.9%	2.4%	2.2%	1.6%	1.0%	2.2%	10.1%	85.0%	4.9%
	東淀川区	100.0%	8.3%	2.6%	1.0%	2.8%	14.1%	22.2%	17.4%	11.1%	6.6%	3.6%	2.4%	1.8%	1.8%	1.1%	0.9%	2.2%	12.0%	83.8%	4.2%
	東成区	100.0%	7.3%	1.8%	0.9%	2.4%	11.5%	23.2%	16.5%	10.9%	6.5%	4.7%	2.8%	2.7%	2.5%	1.6%	1.4%	3.3%	10.0%	83.7%	6.3%
	生野区	100.0%	8.1%	2.4%	1.2%	4.3%	15.0%	18.3%	13.3%	9.5%	6.2%	3.9%	3.0%	2.7%	2.8%	2.5%	1.6%	5.2%	11.6%	79.1%	9.3%
	旭区	100.0%	7.0%	2.3%	1.4%	4.2%	13.7%	18.2%	15.3%	10.4%	6.4%	3.9%	2.9%	2.3%	2.5%	2.3%	1.8%	5.4%	10.7%	79.9%	9.5%
	城東区	100.0%	9.2%	2.5%	1.6%	2.9%	11.3%	19.4%	16.1%	10.9%	6.8%	4.4%	3.4%	2.3%	2.7%	1.7%	1.3%	3.4%	13.2%	80.3%	6.4%
	鶴見区	100.0%	12.3%	4.8%	1.7%	3.4%	9.9%	17.1%	15.6%	12.8%	7.6%	3.9%	2.8%	1.8%	1.6%	1.3%	0.9%	2.5%	18.8%	76.5%	4.7%
	阿倍野区	100.0%	7.3%	2.3%	1.7%	4.5%	15.7%	17.7%	13.9%	9.8%	6.3%	4.8%	4.3%	2.4%	2.6%	1.7%	1.2%	3.8%	11.3%	82.0%	6.7%
	住之江区	100.0%	8.4%	4.1%	2.2%	4.0%	12.6%	16.3%	14.1%	10.5%	6.4%	4.4%	2.9%	2.8%	3.0%	2.4%	1.5%	4.4%	14.7%	77.0%	8.3%
住吉区	100.0%	8.1%	3.2%	1.3%	3.2%	13.1%	19.7%	15.0%	9.8%	6.9%	4.4%	2.8%	2.4%	2.1%	2.1%	1.5%	4.4%	12.6%	79.4%	8.0%	
東住吉区	100.0%	8.0%	2.8%	1.2%	4.1%	15.2%	18.9%	14.2%	8.9%	6.9%	3.9%	3.2%	2.1%	2.4%	2.0%	1.3%	4.7%	12.1%	79.9%	8.0%	
平野区	100.0%	9.3%	4.1%	1.5%	4.7%	13.0%	14.8%	14.1%	10.4%	7.7%	4.2%	3.2%	2.2%	2.1%	2.0%	1.7%	5.0%	14.9%	76.5%	8.6%	
西成区	100.0%	4.1%	2.3%	0.9%	2.8%	11.1%	15.3%	11.2%	9.6%	8.3%	6.8%	4.9%	4.6%	4.7%	4.7%	3.3%	5.4%	7.3%	79.4%	13.4%	

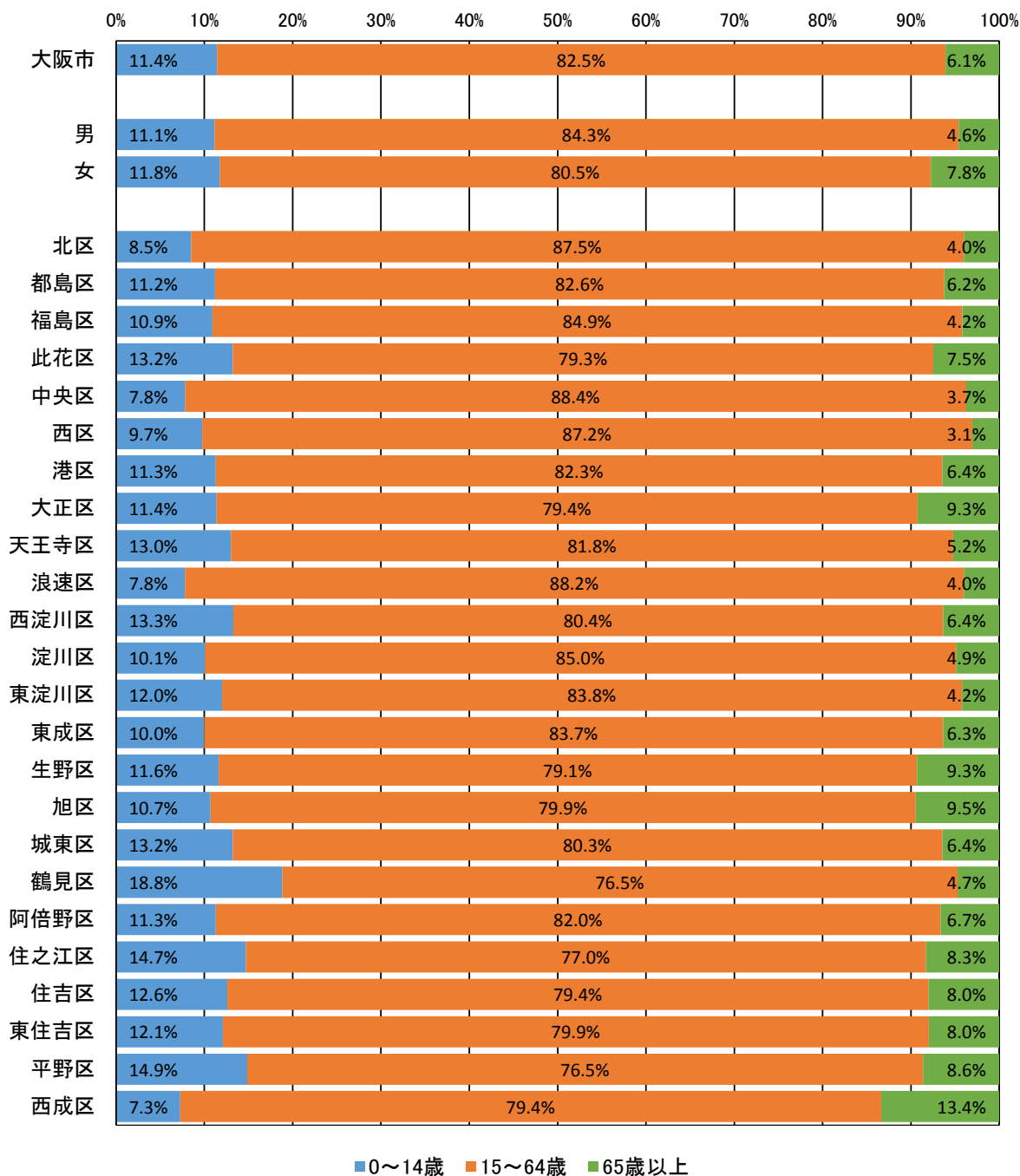
出所) 住民基本台帳(大阪市民政局)

図2-2-2③ 年齢5歳階級別市外への転出者数(構成比)



出所) 住民基本台帳(大阪市民政局)

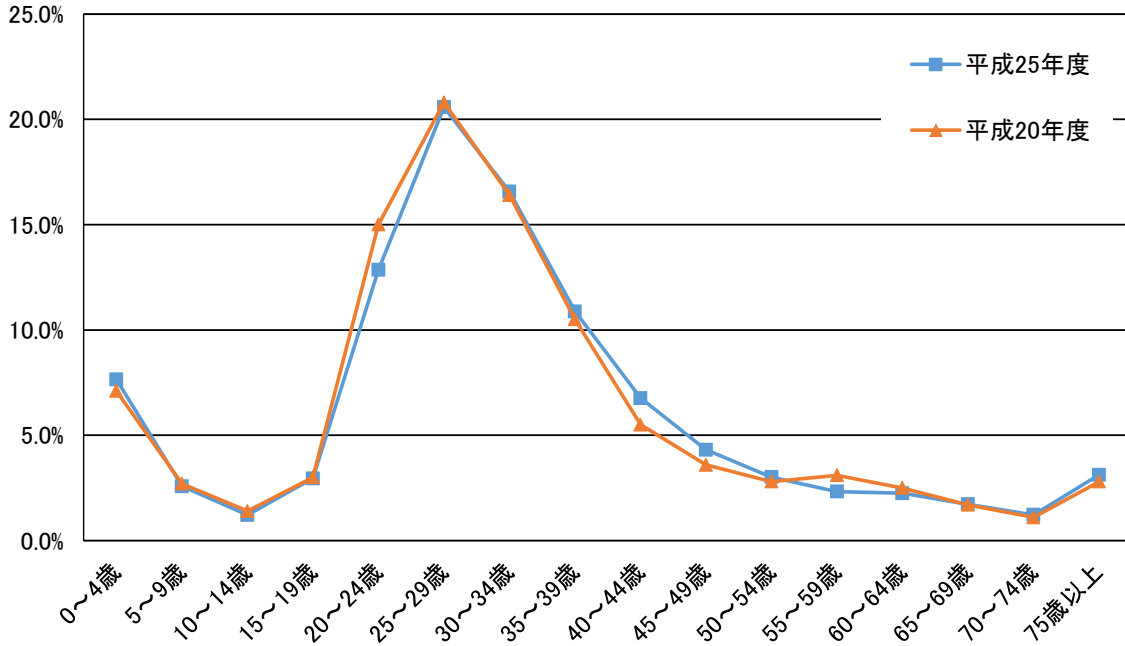
図2-2-2④ 年齢3区分別市外への転出者数(構成比)



出所) 住民基本台帳 (大阪市民政局)

前回調査結果と比べると、「20～24歳」は2.1ポイント低下した一方、「40～44歳」が1.3ポイント、「45～49歳」が0.7ポイント上昇している。

図2-2-2⑤ 年齢5歳階級別市外への転出者数(構成比)



出所) 住民基本台帳(大阪市民局)

表2-2-2⑤ 年齢5歳階級別市外への転出者数(構成比)

	年齢5歳階級別																	年齢3区分別		
	総数	0～4歳	5～9歳	10～14歳	15～19歳	20～24歳	25～29歳	30～34歳	35～39歳	40～44歳	45～49歳	50～54歳	55～59歳	60～64歳	65～69歳	70～74歳	75歳以上	0～14歳	15～64歳	65歳以上
25年度	100.0%	7.6%	2.6%	1.2%	2.9%	12.9%	20.6%	16.6%	10.9%	6.8%	4.3%	3.0%	2.3%	2.3%	1.7%	1.2%	3.1%	11.4%	82.5%	6.1%
20年度	100.0%	7.1%	2.7%	1.4%	3.0%	15.0%	20.8%	16.4%	10.5%	5.5%	3.6%	2.8%	3.1%	2.5%	1.7%	1.1%	2.8%	11.2%	83.2%	5.6%
比較(25年度-20年度)	0.0	0.5	-0.1	-0.2	-0.1	-2.1	-0.2	0.2	0.4	1.3	0.7	0.2	-0.8	-0.2	0.0	0.1	0.3	0.2	-0.7	0.5

出所) 住民基本台帳(大阪市民局)

④ 転出後の住所地別転出者数

転出者数の割合を転出後の圏域ごとにみると、「近畿圏」が男性55.5%、女性60.8%と最も高く、次いで「東京圏」が男性18.0%、女性14.4%となっている。

区別にみると、「近畿圏」は「平野区」が67.7%と最も高く、次いで「西淀川区」が64.5%となっている。一方、「西区」が48.0%と最も低く、次いで「中央区」が49.8%となっている。「東京圏」は「西区」が24.2%と最も高く、次いで「北区」が23.1%となっている。一方、「生野区」が11.0%と最も低く、次いで「平野区」が11.2%となっている。

表2-2-2⑥ 転出先別市外への転出者数

(単位:人)

		転出先別									
		総数	近畿圏	東京圏	名古屋圏	中国	四国	九州・沖縄	その他の地方	国外	その他
大阪市合計		91,447	53,024	14,893	4,087	3,852	2,600	5,096	4,494	3,206	195
男女別	男	48,696	27,037	8,752	2,434	2,166	1,385	2,759	2,590	1,442	131
	女	42,751	25,987	6,141	1,653	1,686	1,215	2,337	1,904	1,764	64
区別	北区	6,454	3,297	1,493	251	320	189	381	317	202	4
	都島区	3,441	1,906	626	175	138	93	200	156	146	1
	福島区	3,098	1,635	647	156	111	74	182	167	125	1
	此花区	1,861	1,124	249	86	50	64	91	117	80	-
	中央区	5,297	2,637	1,166	231	239	180	304	250	220	70
	西区	4,630	2,222	1,122	232	189	158	262	223	211	11
	港区	2,241	1,320	312	100	109	79	119	111	89	2
	大正区	1,275	753	159	59	47	47	99	65	39	7
	天王寺区	2,841	1,626	481	135	120	77	132	133	136	1
	浪速区	3,350	1,932	515	141	170	103	228	191	70	-
	西淀川区	2,865	1,847	358	131	93	78	160	134	63	1
	淀川区	8,315	4,570	1,524	363	410	221	533	481	212	1
	東淀川区	7,596	4,694	952	319	385	259	405	402	178	2
	東成区	2,635	1,576	421	117	125	58	109	133	93	3
	生野区	2,920	1,863	322	135	101	87	152	123	132	5
	旭区	2,685	1,714	365	97	93	61	127	113	109	6
	城東区	4,931	2,947	727	229	203	113	247	250	170	45
	鶴見区	3,662	2,300	509	163	122	93	188	151	136	-
	阿倍野区	3,229	1,743	596	137	129	93	174	163	191	3
	住之江区	3,254	1,889	463	161	141	111	215	142	130	2
住吉区	4,433	2,764	598	194	153	109	237	201	162	15	
東住吉区	3,264	2,026	429	124	143	96	171	145	122	8	
平野区	4,806	3,254	537	218	163	95	217	192	123	7	
西成区	2,364	1,385	322	133	98	62	163	134	67	-	

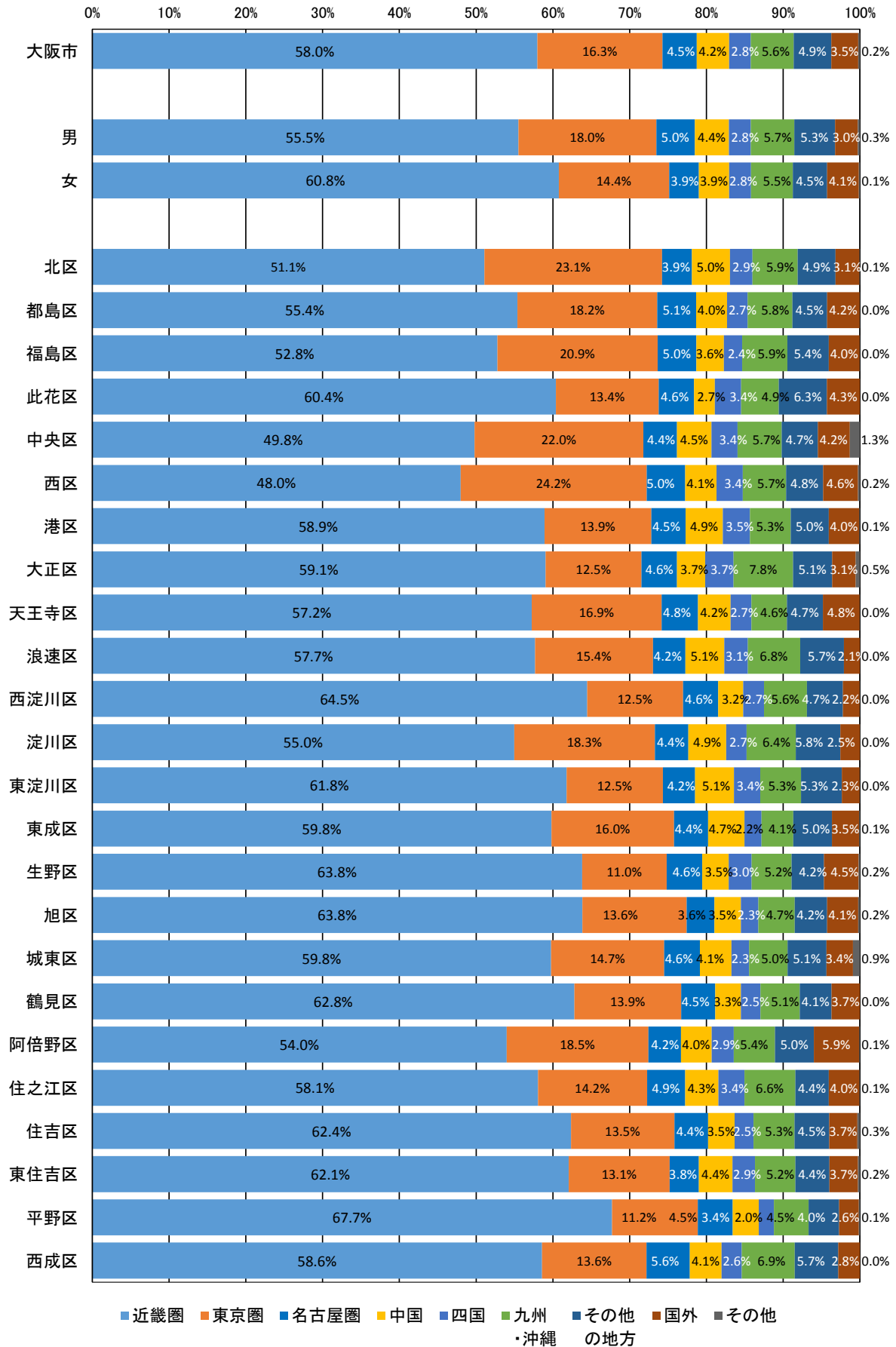
出所)住民基本台帳(大阪市民政局)

表2-2-2⑦ 転出先別市外への転出者数(構成比)

		転出先別									
		総数	近畿圏	東京圏	名古屋圏	中国	四国	九州・沖縄	その他の地方	国外	その他
大阪市合計		100.0%	58.0%	16.3%	4.5%	4.2%	2.8%	5.6%	4.9%	3.5%	0.2%
男女別	男	100.0%	55.5%	18.0%	5.0%	4.4%	2.8%	5.7%	5.3%	3.0%	0.3%
	女	100.0%	60.8%	14.4%	3.9%	3.9%	2.8%	5.5%	4.5%	4.1%	0.1%
区別	北区	100.0%	51.1%	23.1%	3.9%	5.0%	2.9%	5.9%	4.9%	3.1%	0.1%
	都島区	100.0%	55.4%	18.2%	5.1%	4.0%	2.7%	5.8%	4.5%	4.2%	0.0%
	福島区	100.0%	52.8%	20.9%	5.0%	3.6%	2.4%	5.9%	5.4%	4.0%	0.0%
	此花区	100.0%	60.4%	13.4%	4.6%	2.7%	3.4%	4.9%	6.3%	4.3%	-
	中央区	100.0%	49.8%	22.0%	4.4%	4.5%	3.4%	5.7%	4.7%	4.2%	1.3%
	西区	100.0%	48.0%	24.2%	5.0%	4.1%	3.4%	5.7%	4.8%	4.6%	0.2%
	港区	100.0%	58.9%	13.9%	4.5%	4.9%	3.5%	5.3%	5.0%	4.0%	0.1%
	大正区	100.0%	59.1%	12.5%	4.6%	3.7%	3.7%	7.8%	5.1%	3.1%	0.5%
	天王寺区	100.0%	57.2%	16.9%	4.8%	4.2%	2.7%	4.6%	4.7%	4.8%	0.0%
	浪速区	100.0%	57.7%	15.4%	4.2%	5.1%	3.1%	6.8%	5.7%	2.1%	-
	西淀川区	100.0%	64.5%	12.5%	4.6%	3.2%	2.7%	5.6%	4.7%	2.2%	0.0%
	淀川区	100.0%	55.0%	18.3%	4.4%	4.9%	2.7%	6.4%	5.8%	2.5%	0.0%
	東淀川区	100.0%	61.8%	12.5%	4.2%	5.1%	3.4%	5.3%	5.3%	2.3%	0.0%
	東成区	100.0%	59.8%	16.0%	4.4%	4.7%	2.2%	4.1%	5.0%	3.5%	0.1%
	生野区	100.0%	63.8%	11.0%	4.6%	3.5%	3.0%	5.2%	4.2%	4.5%	0.2%
	旭区	100.0%	63.8%	13.6%	3.6%	3.5%	2.3%	4.7%	4.2%	4.1%	0.2%
	城東区	100.0%	59.8%	14.7%	4.6%	4.1%	2.3%	5.0%	5.1%	3.4%	0.9%
	鶴見区	100.0%	62.8%	13.9%	4.5%	3.3%	2.5%	5.1%	4.1%	3.7%	-
	阿倍野区	100.0%	54.0%	18.5%	4.2%	4.0%	2.9%	5.4%	5.0%	5.9%	0.1%
	住之江区	100.0%	58.1%	14.2%	4.9%	4.3%	3.4%	6.6%	4.4%	4.0%	0.1%
住吉区	100.0%	62.4%	13.5%	4.4%	3.5%	2.5%	5.3%	4.5%	3.7%	0.3%	
東住吉区	100.0%	62.1%	13.1%	3.8%	4.4%	2.9%	5.2%	4.4%	3.7%	0.2%	
平野区	100.0%	67.7%	11.2%	4.5%	3.4%	2.0%	4.5%	4.0%	2.6%	0.1%	
西成区	100.0%	58.6%	13.6%	5.6%	4.1%	2.6%	6.9%	5.7%	2.8%	-	

出所)住民基本台帳(大阪市民局)

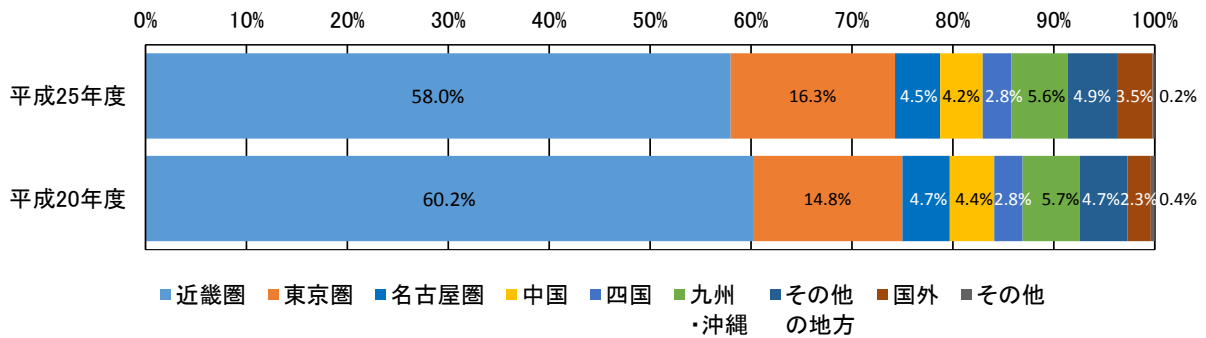
図2-2-2⑥ 転出先別市外への転出者数(構成比)



出所) 住民基本台帳 (大阪市民局)

前回調査結果と比べると、「近畿圏」は2.2ポイント低下した一方、「東京圏」は1.5ポイント上昇した。

図2-2-2⑦ 転出先別市外への転出者数(構成比)



出所) 住民基本台帳(大阪市市民局)

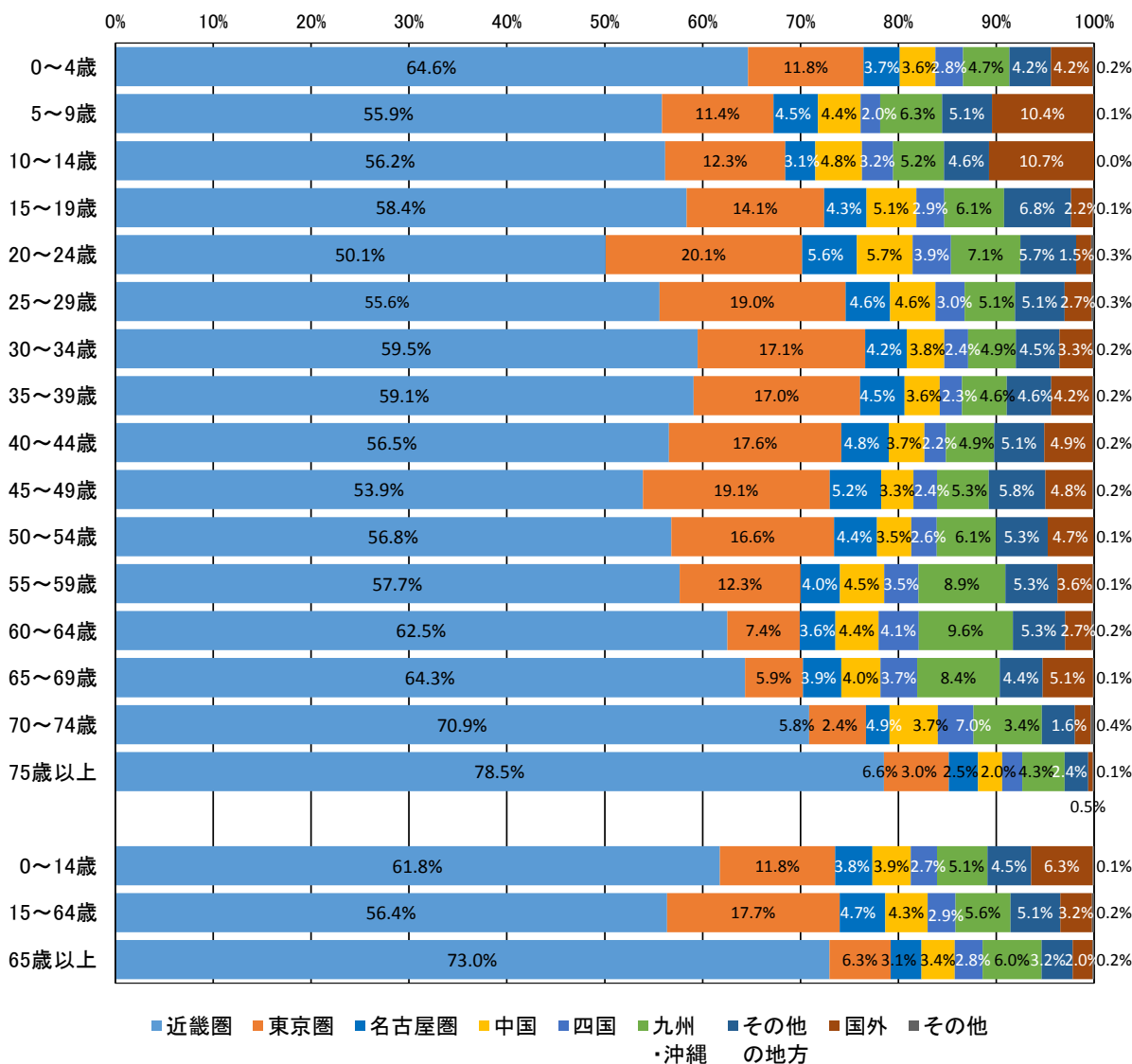
表2-2-2⑧ 転出先別市外への転出者数(構成比)

	転出先別									
	総数	近畿圏	東京圏	名古屋圏	中国	四国	九州・沖縄	その他の地方	国外	その他
25年度	100.0%	58.0%	16.3%	4.5%	4.2%	2.8%	5.6%	4.9%	3.5%	0.2%
20年度	100.0%	60.2%	14.8%	4.7%	4.4%	2.8%	5.7%	4.7%	2.3%	0.4%
比較(25年度-20年度)	0.0	-2.2	1.5	-0.2	-0.2	0.0	-0.1	0.2	1.2	-0.2

出所) 住民基本台帳(大阪市市民局)

年齢別にみると、「近畿圏」は「75歳以上」が78.5%と最も高く、次いで「70～74歳」が70.9%となっている。一方、「20～24歳」が50.1%と最も低く、次いで「45～49歳」が53.9%となっている。逆に、「東京圏」は「20～24歳」が20.1%と最も高く、次いで「45～49歳」が19.1%となっている。一方、「70～74歳」が5.8%と最も低く、次いで「65～69歳」が5.9%となっている。

図2-2-2⑧ 転出先、年齢5歳階級別市外への転出者数(構成比)



出所) 住民基本台帳 (大阪市民局)

表2-2-2⑨ 転出先、年齢5歳階級別市外への転出者数

(単位:人)

		転出先別									
		総数	近畿圏	東京圏	名古屋圏	中国	四国	九州・沖縄	その他の地方	国外	その他
大阪市合計		91,447	53,024	14,893	4,087	3,852	2,600	5,096	4,494	3,206	195
年齢5歳階級別	0～4歳	6,990	4,519	825	258	254	198	331	297	295	13
	5～9歳	2,356	1,316	268	107	103	47	149	120	244	2
	10～14歳	1,109	623	136	34	53	35	58	51	119	-
	15～19歳	2,697	1,574	379	117	137	77	165	184	60	4
	20～24歳	11,753	5,886	2,360	659	667	463	831	672	179	36
	25～29歳	18,819	10,462	3,576	857	873	563	967	953	516	52
	30～34歳	15,149	9,012	2,593	641	581	370	739	675	507	31
	35～39歳	9,948	5,877	1,692	452	356	228	453	453	419	18
	40～44歳	6,188	3,499	1,091	299	226	135	306	317	303	12
	45～49歳	3,944	2,126	753	207	130	95	208	228	190	7
	50～54歳	2,755	1,565	458	121	96	72	167	145	129	2
	55～59歳	2,130	1,228	263	86	96	75	189	113	77	3
	60～64歳	2,058	1,287	152	75	91	84	198	110	56	5
	65～69歳	1,576	1,014	93	62	63	59	133	69	81	2
70～74歳	1,120	794	65	27	55	41	78	38	18	4	
75歳以上	2,855	2,242	189	85	71	58	124	69	13	4	
区分年齢別	0～14歳	10,455	6,458	1,229	399	410	280	538	468	658	15
	15～64歳	75,441	42,516	13,317	3514	3253	2162	4223	3850	2436	170
	65歳以上	5,551	4,050	347	174	189	158	335	176	112	10

出所)住民基本台帳(大阪市民局)

表2-2-2⑩ 転出先、年齢5歳階級別市外への転出者数(構成比)

		転出先別									
		総数	近畿圏	東京圏	名古屋圏	中国	四国	九州・沖縄	その他の地方	国外	その他
大阪市合計		100.0%	58.0%	16.3%	4.5%	4.2%	2.8%	5.6%	4.9%	3.5%	0.2%
年齢5歳階級別	0～4歳	100.0%	64.6%	11.8%	3.7%	3.6%	2.8%	4.7%	4.2%	4.2%	0.2%
	5～9歳	100.0%	55.9%	11.4%	4.5%	4.4%	2.0%	6.3%	5.1%	10.4%	0.1%
	10～14歳	100.0%	56.2%	12.3%	3.1%	4.8%	3.2%	5.2%	4.6%	10.7%	-
	15～19歳	100.0%	58.4%	14.1%	4.3%	5.1%	2.9%	6.1%	6.8%	2.2%	0.1%
	20～24歳	100.0%	50.1%	20.1%	5.6%	5.7%	3.9%	7.1%	5.7%	1.5%	0.3%
	25～29歳	100.0%	55.6%	19.0%	4.6%	4.6%	3.0%	5.1%	5.1%	2.7%	0.3%
	30～34歳	100.0%	59.5%	17.1%	4.2%	3.8%	2.4%	4.9%	4.5%	3.3%	0.2%
	35～39歳	100.0%	59.1%	17.0%	4.5%	3.6%	2.3%	4.6%	4.6%	4.2%	0.2%
	40～44歳	100.0%	56.5%	17.6%	4.8%	3.7%	2.2%	4.9%	5.1%	4.9%	0.2%
	45～49歳	100.0%	53.9%	19.1%	5.2%	3.3%	2.4%	5.3%	5.8%	4.8%	0.2%
	50～54歳	100.0%	56.8%	16.6%	4.4%	3.5%	2.6%	6.1%	5.3%	4.7%	0.1%
	55～59歳	100.0%	57.7%	12.3%	4.0%	4.5%	3.5%	8.9%	5.3%	3.6%	0.1%
	60～64歳	100.0%	62.5%	7.4%	3.6%	4.4%	4.1%	9.6%	5.3%	2.7%	0.2%
	65～69歳	100.0%	64.3%	5.9%	3.9%	4.0%	3.7%	8.4%	4.4%	5.1%	0.1%
70～74歳	100.0%	70.9%	5.8%	2.4%	4.9%	3.7%	7.0%	3.4%	1.6%	0.4%	
75歳以上	100.0%	78.5%	6.6%	3.0%	2.5%	2.0%	4.3%	2.4%	0.5%	0.1%	
区分年齢別	0～14歳	100.0%	61.8%	11.8%	3.8%	3.9%	2.7%	5.1%	4.5%	6.3%	0.1%
	15～64歳	100.0%	56.4%	17.7%	4.7%	4.3%	2.9%	5.6%	5.1%	3.2%	0.2%
	65歳以上	100.0%	73.0%	6.3%	3.1%	3.4%	2.8%	6.0%	3.2%	2.0%	0.2%

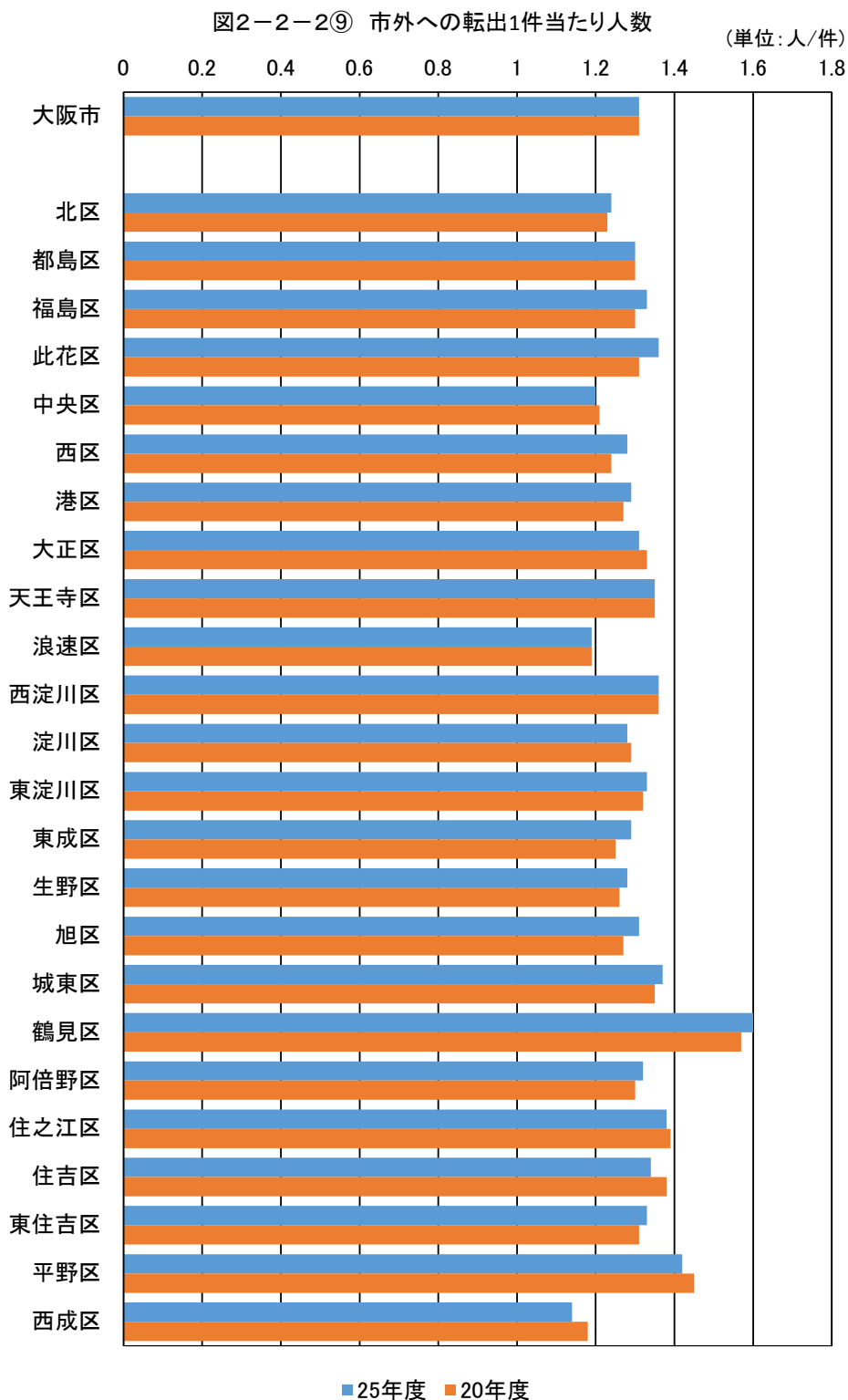
出所)住民基本台帳(大阪市民局)

⑤ 1件当たりの転出人数

1件あたりの転出人数は前回調査結果と同じく1.31人となった。

1件あたりの転出人数を区別にみると、「鶴見区」が1.60人と最も高く、次いで「平野区」が1.42人となっている。一方、「西成区」が1.14人と最も低く、次いで「浪速区」が1.19人となっている。

前回調査結果と比べ、13区で増加し、7区で減少となった。



出所) 住民基本台帳 (大阪市民政局)

表2-2-2⑪ 市外への転出1件当たり人数

(単位:人/件)

		25年度	20年度	増減
大阪市合計		1.31	1.31	0.00
区別	北区	1.24	1.23	0.01
	都島区	1.30	1.30	0.00
	福島区	1.33	1.30	0.03
	此花区	1.36	1.31	0.05
	中央区	1.20	1.21	-0.01
	西区	1.28	1.24	0.04
	港区	1.29	1.27	0.02
	大正区	1.31	1.33	-0.02
	天王寺区	1.35	1.35	0.00
	浪速区	1.19	1.19	0.00
	西淀川区	1.36	1.36	0.00
	淀川区	1.28	1.29	-0.01
	東淀川区	1.33	1.32	0.01
	東成区	1.29	1.25	0.04
	生野区	1.28	1.26	0.02
	旭区	1.31	1.27	0.04
	城東区	1.37	1.35	0.02
	鶴見区	1.60	1.57	0.03
	阿倍野区	1.32	1.30	0.02
	住之江区	1.38	1.39	-0.01
住吉区	1.34	1.38	-0.04	
東住吉区	1.33	1.31	0.02	
平野区	1.42	1.45	-0.03	
西成区	1.14	1.18	-0.04	

出所)住民基本台帳(大阪市市民局)