

1.3 土壌及び地盤の状況

1) 土壌の状況

調査区域の土壌の状況は、図 4-1-7 に示すとおりです。

調査区域は、市街化が進み、淀川河川敷に砂州未熟土壌が分布しており、調査区域東側の一部に細粒グライ土壌と灰色低地土壌が分布しています。このうち対象道路事業実施区域には、東端に細粒グライ土壌と灰色低地土壌の地域が存在しています。

土壌に係る環境調査として、調査区域では一般環境土壌中のダイオキシン類について、38 地点で調査が実施されています。平成 21～25 年度の調査結果は表 4-1-13 に示すとおり、すべての地点で環境基準(1000pg-TEQ/g 以下) 及び調査指標値(250pg-TEQ/g)を下回っています。

表 4-1-13 ダイオキシン類調査結果

常時監視調査

単位：pg-TEQ/g

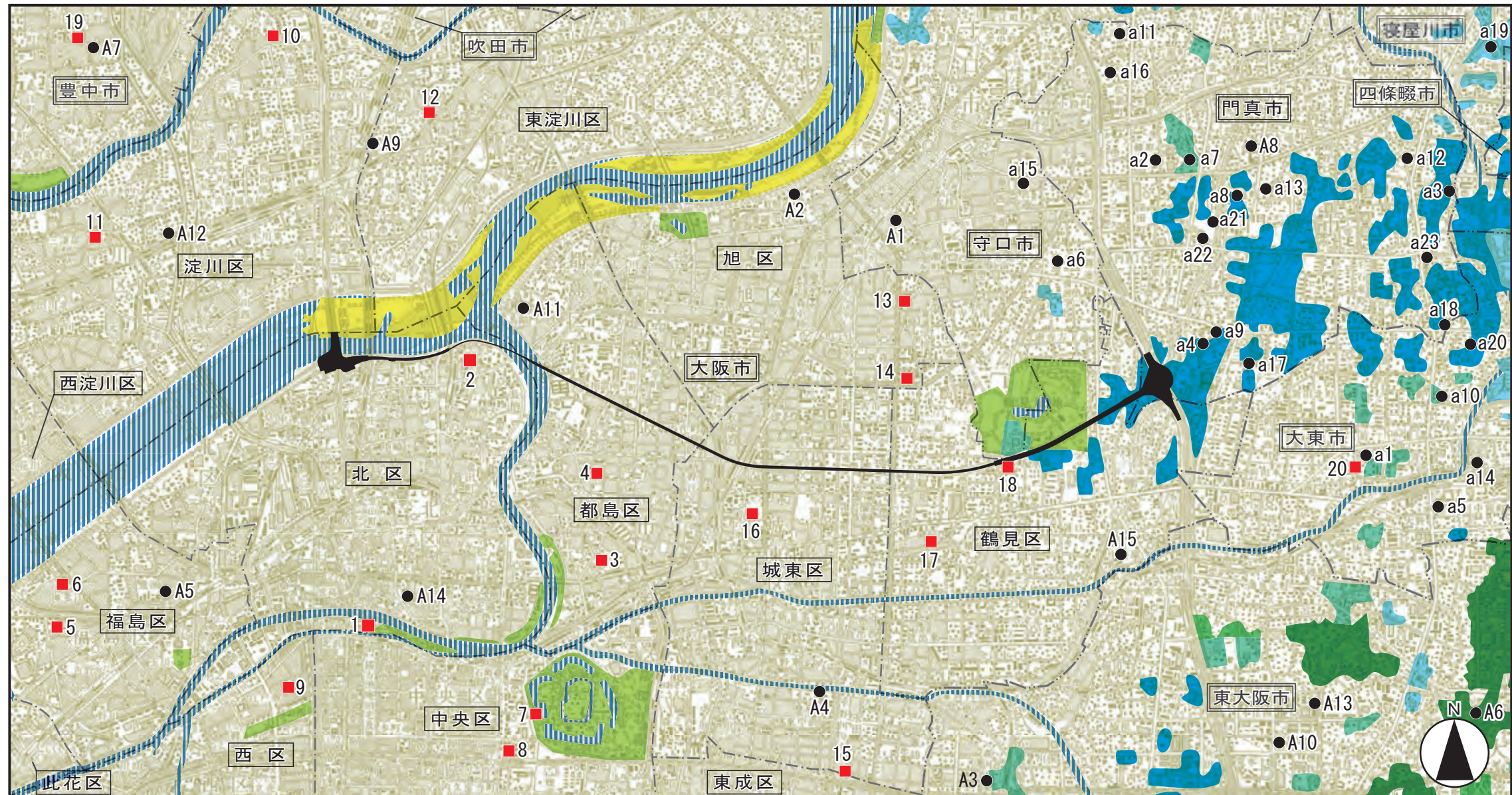
番号	調査年度	調査主体	所在地	地点名	測定値	環境基準値
A1	H25	大阪府	守口市梅園町	土居公園	5.0	1000 以下
A2		大阪市	大阪市旭区大宮	大阪市立今市中学校	0.81	
A3		東大阪市	東大阪市森河内東	布施公園	0.53	
A4	H24	大阪市	大阪市城東区東中浜	天王田公園	7.9	
A5			大阪市福島区鷺洲	鷺洲中公園	6.6	
A6		東大阪市	東大阪市吉原	吉原公園	1.3	
A7		豊中市	豊中市庄内西町	庄内西町公園	0.016	
A8	H23	大阪府	門真市大橋町	門真市立大橋町公園	3.5	
A9		大阪市	大阪市東淀川区西淡路	日之出公園	0.040	
A10		東大阪市	東大阪市本庄中	本庄南公園	28	
A11	H22	大阪市	大阪市都島区毛馬町	大阪市立淀川小学校	0.43	
A12			大阪市淀川区野中北	大阪市立野中小学校	0.23	
A13		東大阪市	東大阪市新庄南	東大阪市立盾津中学校	0.0064	
A14	H21	大阪市	大阪市北区西天満	大阪市立西天満小学校	0.65	
A15			大阪市鶴見区中茶屋	中徳公園	0.41	

常時監視調査以外

単位：pg-TEQ/g

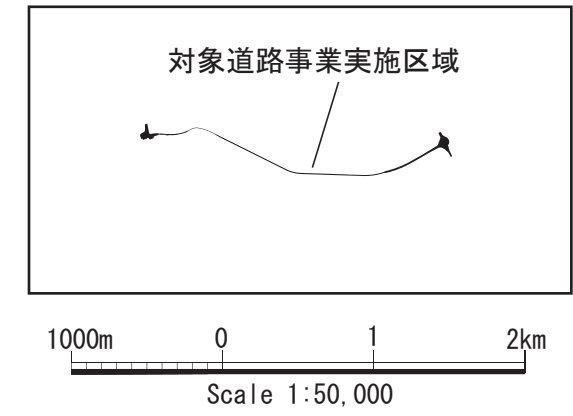
番号	調査年度	調査主体	所在地	地点名	測定値	環境基準値
a1	H25	大東市	大東市太子田	大東市立南郷小学校	0.40	1000 以下
a2		門真市	門真市柳町	柳町公園	11	
a3			門真市岸和田	弁天池公園	7.0	
a4			門真市三ツ島	下三ツ島公園	7.7	
a5	H24	大東市	大東市末広町	大東市立住道南小学校	2.5	
a6		守口市	守口市菊水通	菊水公園	13	
a7		門真市	門真市速見町	速見町公園	2.2	
a8			門真市打越町	東打越公園	7.2	
a9			門真市三ツ島	三ツ島公園緑地	3.6	
a10	H23	大東市	大東市大東町	大東市立氷野小学校	0.46	
a11		門真市	門真市月出町	月出町中央公園	0.31	
a12			門真市四宮	四宮 1 号公園	0.014	
a13			門真市舟田町	舟田町公園	5.2	
a14	H22	大東市	大東市浜町	大東市立住道北小学校	1.7	
a15		守口市	守口市大宮通	大宮中央公園	2.8	
a16		門真市	門真市月出町	門真市立月出町公園	9.3	
a17			門真市三ツ島	門真市立門真南公園	0.85	
a18			門真市東江端町	門真市立門真東 2 号公園	2.1	
a19	H21	寝屋川市	寝屋川市讃良東町	南寝屋川公園	14	
a20		大東市	大東市三箇	三箇小学校	3.1	
a21		門真市	門真市一番町	市立一番柳田町北 1 号緑地	0.095	
a22			門真市一番町	市立一番柳田町北 1 号公園	0.22	
a23			門真市岸和田	市立門真東 1 号公園	0.011	

出典：大阪府環境白書 平成22～26年版（平成22～26年12月、大阪府）



凡 例			
記号	名称	記号	名称
	砂州未熟土壌		細粒グライ土壌
	細粒灰色低地土壌		グライ土壌
	灰色低地土壌		緑地(公園・ゴルフ場など)
	粗粒灰色低地土壌		水面

凡 例		
記号	番号	名称
●	A1~15 a1~23	土壌のダイオキシン類調査地点
■	1~20	地盤沈下観測地点



出典：土地分類基本調査 大阪西北部、大阪東北部（昭和53年3月、大阪府）
 大阪府環境白書 平成22～26年版（平成22～26年12月、大阪府）
 大阪市統計書 地盤沈下量（平成26年5月、大阪市ホームページ）
 平成25年 地盤沈下地下水位 観測年報（大阪府環境農林水産部環境管理室環境保全課）

図名 図4-1-7 土壌状況図