

### 3 区別の状況

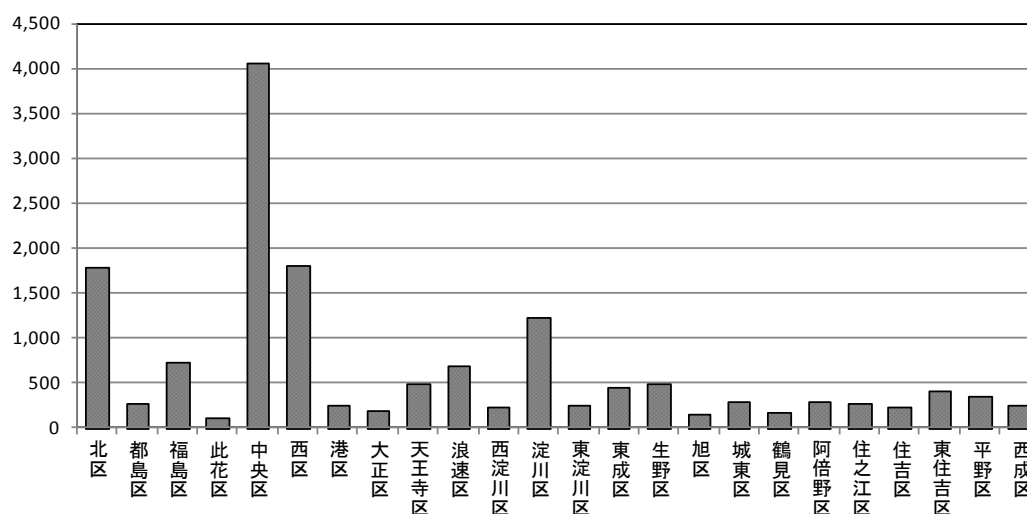
#### (1) 卸売業

##### ア 事業所数

区別にみると、中央区が 4,049 事業所（構成比 26.4%）と最も多く、次いで西区が 1,793 事業所（同 11.7%）、北区が 1,776 事業所（同 11.6%）、淀川区が 1,222 事業所（同 8.0%）、福島区が 726 事業所（同 4.7%）となっており、上位 5 区で 62.4%を占めている。（第 3 - 1 図）

第 3-1 図 区別の卸売業の事業所数

（単位：事業所）

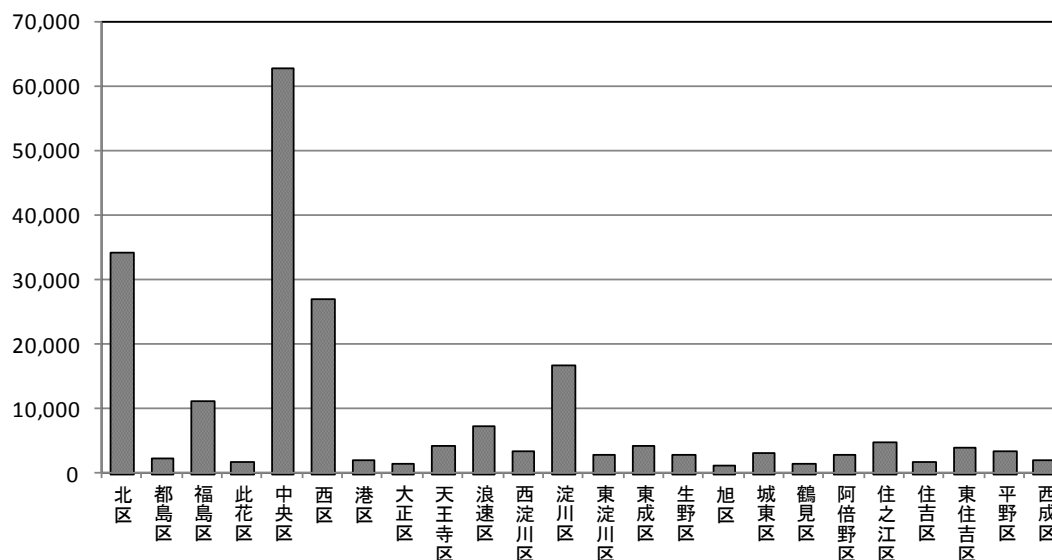


##### イ 従業者数

区別にみると、中央区が 6 万 2,719 人（構成比 30.3%）と最も多く、次いで北区が 3 万 4,032 人（同 16.4%）、西区が 2 万 6,949 人（同 13.0%）、淀川区が 1 万 6,627 人（同 8.0%）、福島区が 1 万 1,056 人（同 5.3%）となっており、上位 5 区で 73%を占めている。（第 3 - 2 図）

第 3-2 図 区別の卸売業の従業者数

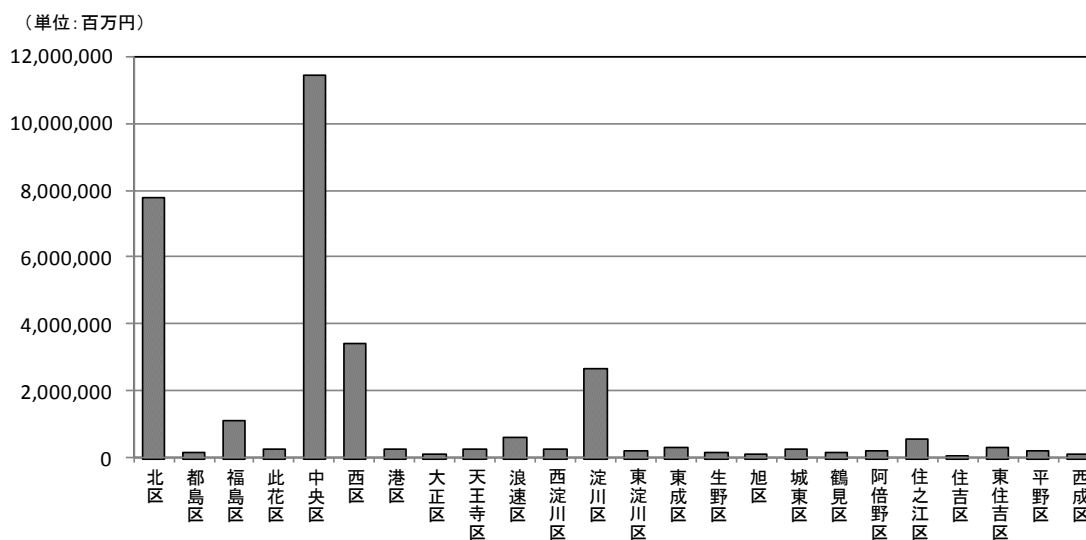
（単位：人）



## ウ 年間商品販売額

区別にみると、中央区が 11 兆 4,134 億 38 百万円（構成比 37.0%）と最も多く、次いで北区が 7 兆 7,548 億 27 百万円（同 25.2%）、西区が 3 兆 4,326 億 3 千万円（同 11.1%）、淀川区が 2 兆 6,696 億 45 百万円（同 8.7%）、福島区が 1 兆 789 億 76 百万円（同 3.5%）となっており、上位 5 区で 85.5%を占めている。（第 3-3 図）

第 3-3 図 区別の卸売業の年間商品販売額

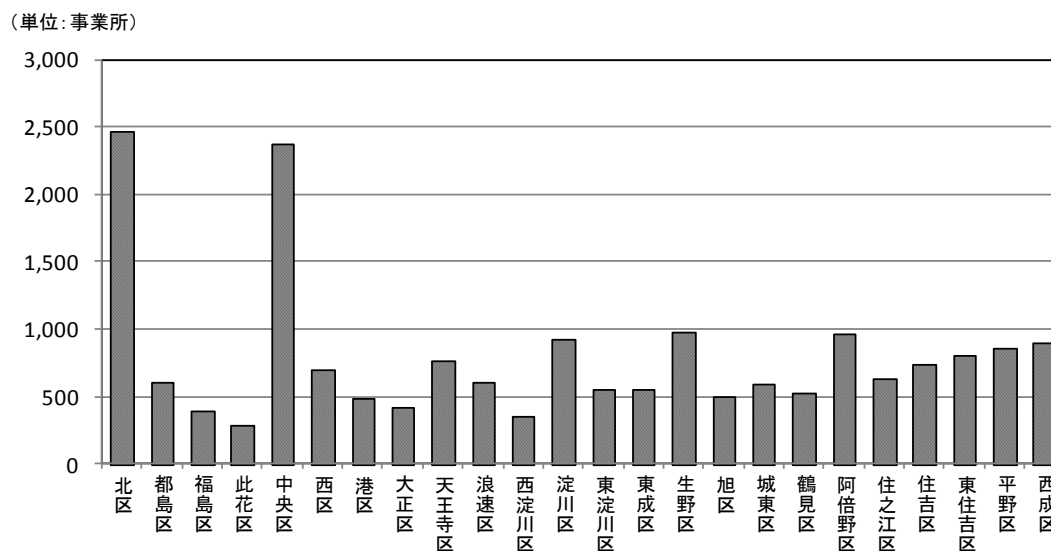


## (2) 小売業

## ア 事業所数

区別にみると、北区が 2,461 事業所（構成比 13.0%）と最も多く、次いで中央区が 2,367 事業所（同 12.5%）、生野区が 979 事業所（同 5.2%）、阿倍野区が 960 事業所（同 5.1%）、淀川区が 917 事業所（同 4.9%）となっており、上位 5 区で 40.7%を占めている。（第 3-4 図）

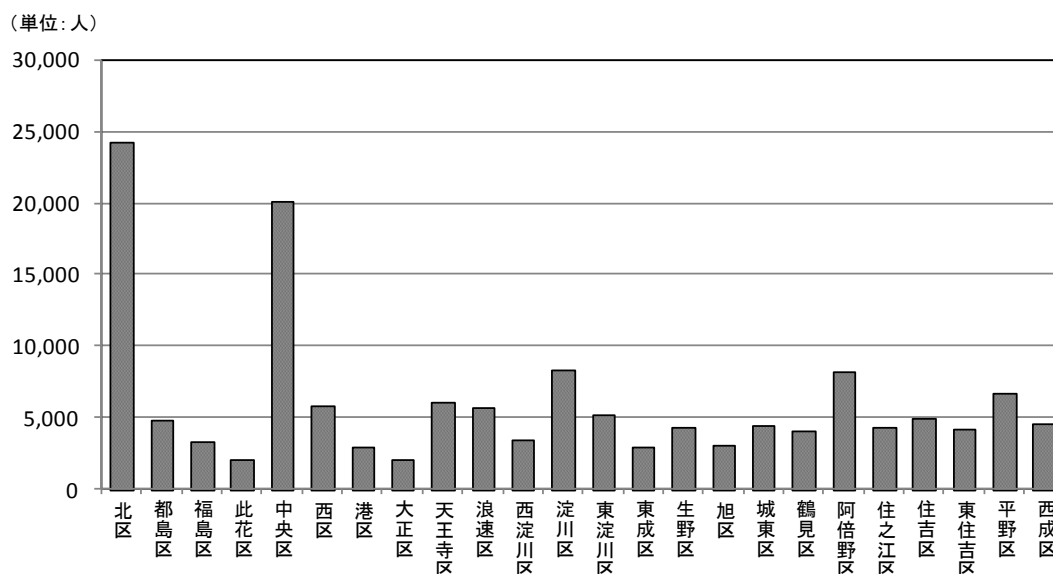
第 3-4 図 区別の小売業の事業所数



## イ 従業者数

区別にみると、北区が2万4,154人（構成比16.7%）と最も多く、次いで中央区が2万69人（同13.9%）、淀川区が8,252人（同5.7%）、阿倍野区が8,172人（同5.7%）、平野区が6,585人（同4.6%）となっており、上位5区で46.5%を占めている。（第3-5図）

第3-5図 区別の小売業の従業者数

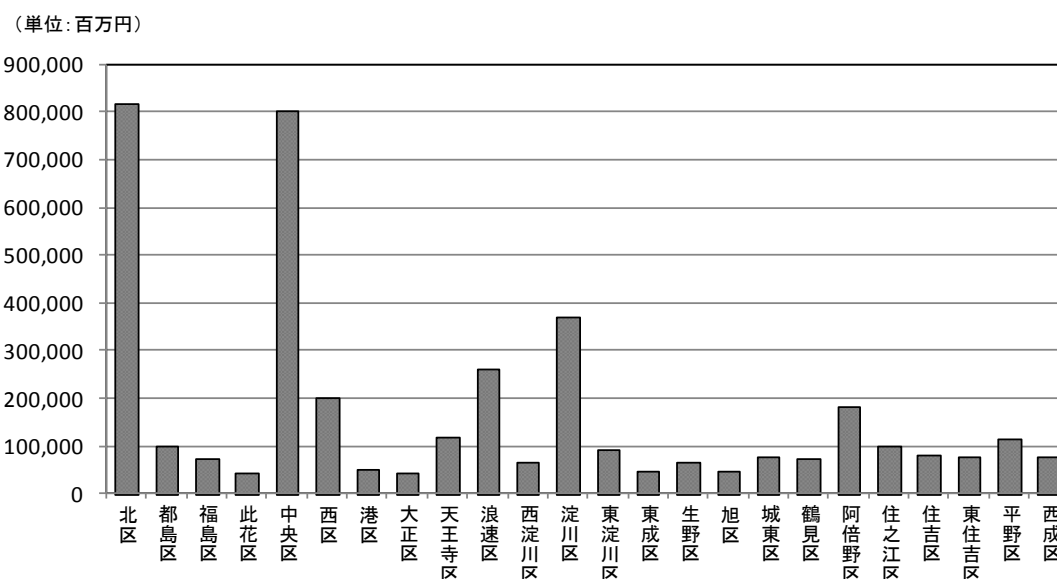


## ウ 年間商品販売額

区別にみると、北区が8,172億65百万円（構成比20.7%）と最も多く、次いで中央区が8,011億84百万円（同20.3%）、淀川区が3,671億9百万円（同9.3%）、浪速区が2,588億53百万円（同6.6%）、西区が1,982億5百万円（同5.0%）となっており、上位5区で62.0%を占めている。

（第3-6図）

第3-6図 区別の小売業の年間商品販売額



※区別の詳細については、統計表第8表をご覧ください。