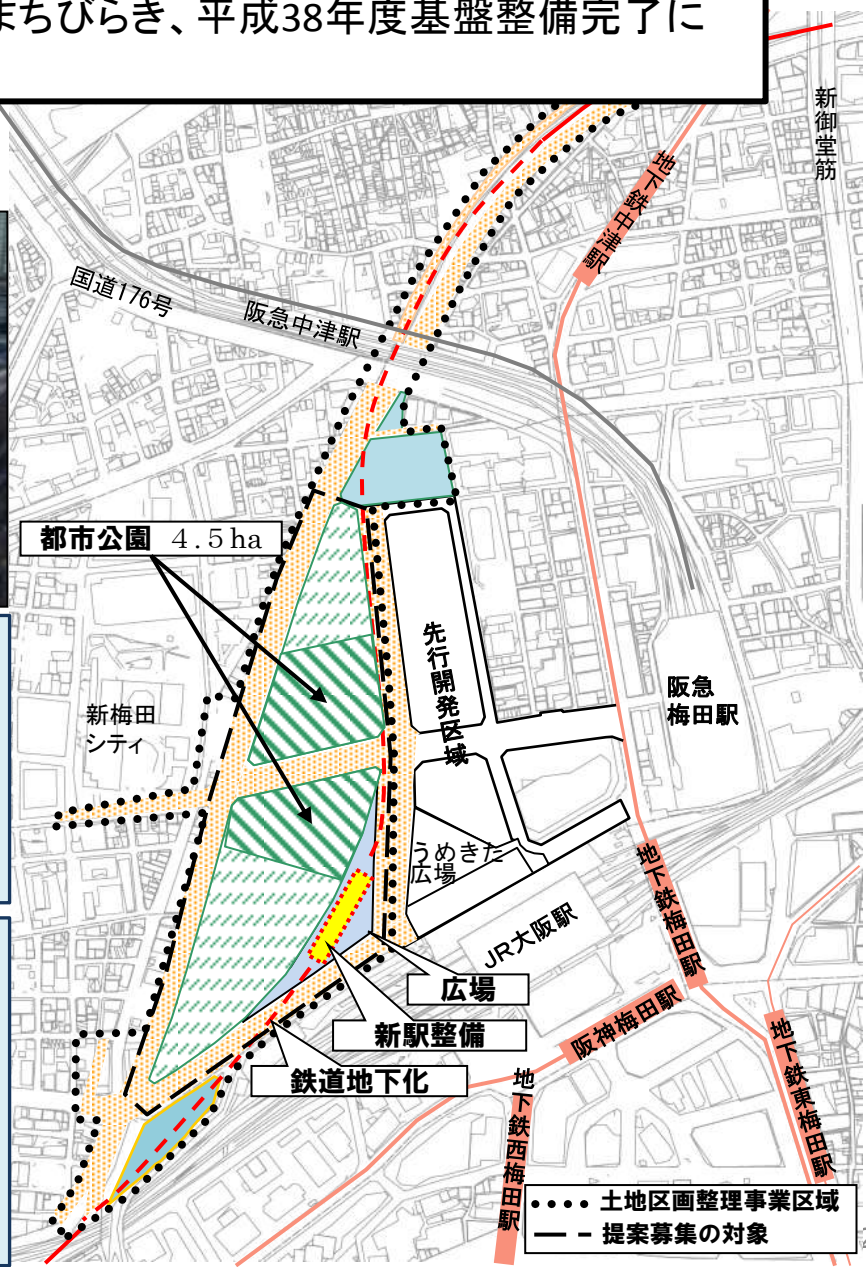
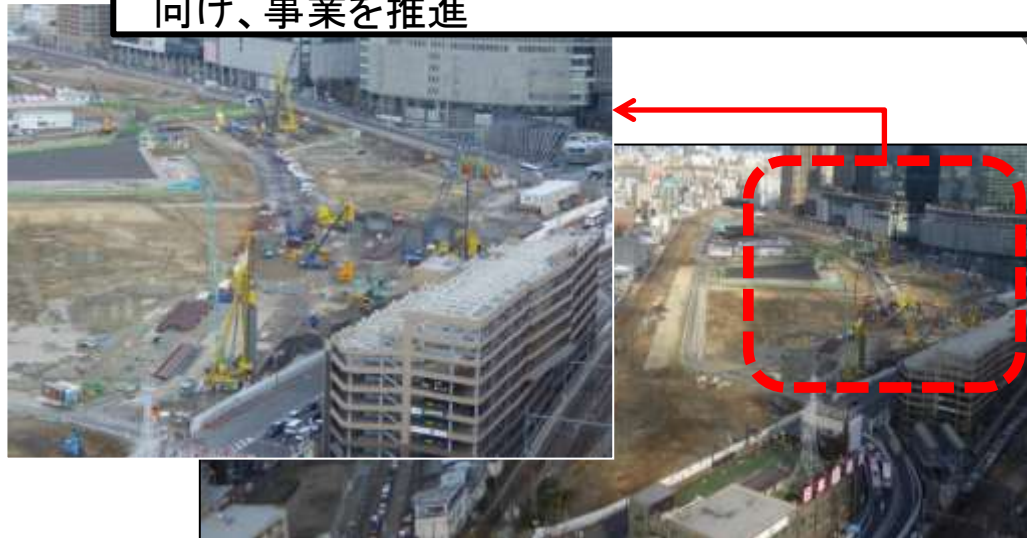


**うめきた2期区域
基盤整備事業の進捗状況と
暫定利用等について**

うめきた2期区域の基盤整備事業の進捗状況

- 平成35年春 新駅開業、平成35年春頃から順次まちびらき、平成38年度基盤整備完了に向け、事業を推進



JR東海道線支線地下化事業及び新駅設置事業

- 全工区において工事に本格着手（トンネル構造物構築など）

土地区画整理事業

- 平成28年6月 第3回仮換地指定（ヤード内工事範囲）
- 九条梅田線迂回路、下水道敷設工事等を推進

平成28年度暫定利用の実施状況

- ・うめきた2期まちづくりの 프로모ーション等が図られるよう、区域内用地の暫定利用を実施
- ・緑や花があふれる庭園、市民参加型・体験型のイベント、音楽と大阪の食文化を表現するイベント、エネルギー利用技術の実証フィールドなど9事業を実施(※予定含む)

10月以降、3ヶ月間で延べ13万人以上が来場
エリアを体感する機会が増え、新たなにぎわいが生まれている

うめきた2期の 프로모ーションに効果



10/7～ うめきたガーデン



10/1・2 うめきた楽市楽座



10/2 Osaka Love Festival



10/9～ うめきたスポーツパラダイス



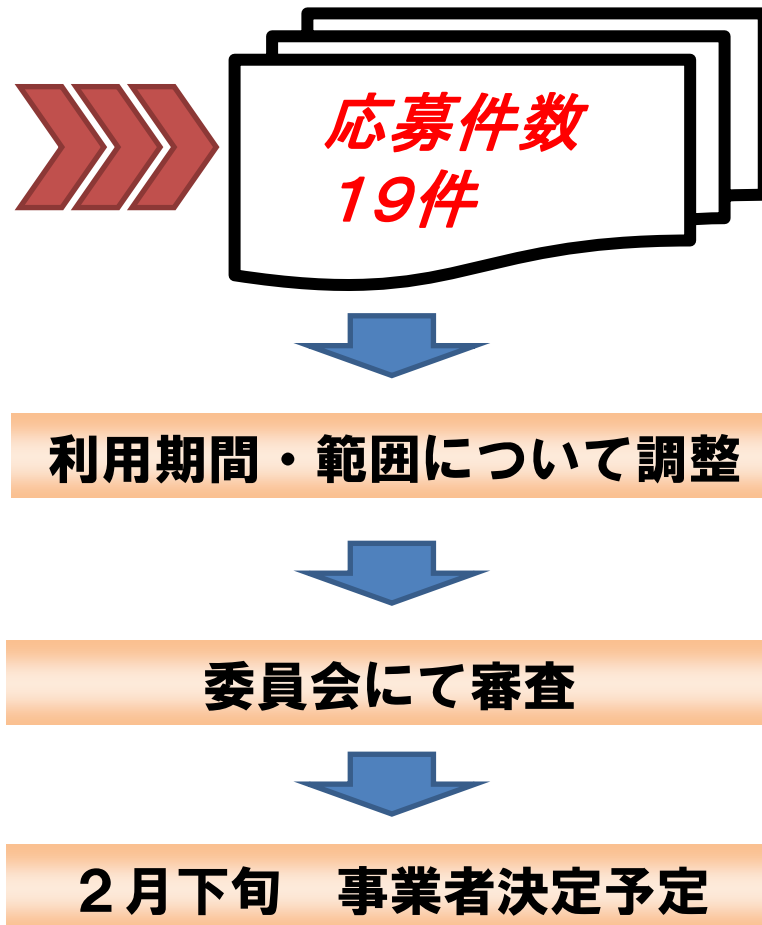
10/30 うめきたグリーンマーケット



12/4 「植育」イベント みどりの
サンタとクリスマスツリー作り

平成29年度 暫定利用に向けて

平成29年度 暫定利用事業者募集
(エントリー募集) [H28.11.24~12.22]



うめきた2期区域暫定利用検討委員会
(有識者、関西経済連合会、大阪府、大阪市、都市再生機構で構成)