

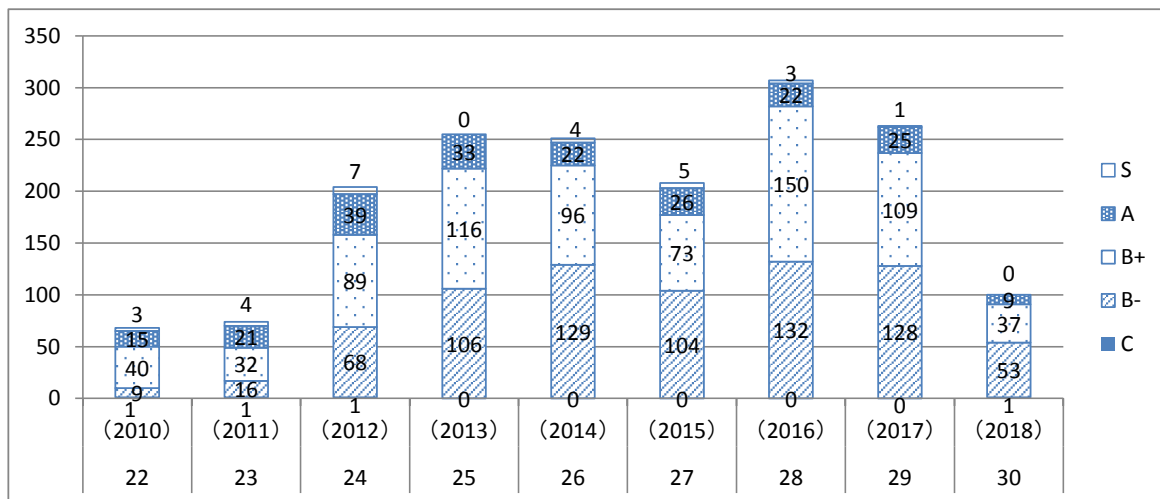
## 建築物環境計画書の届出状況(届出年度別の比較)

- ・ CASBEE届出(H22～H30年度) ランク別 件数・割合 (P.1)
- ・ CASBEE届出 用途別 件数・割合 (P.2)  
(集合住宅) ランク別 件数・割合 (P.3)  
(ホテル) ランク別 件数・割合 (P.4)
- ・ CASBEE届出(H22～H30年度) 延床面積別 件数・割合 (P.5)  
(延床面積5,000㎡超え) ランク別 件数・割合 (P.6)  
(延床面積2,000㎡以上5,000㎡以下) ランク別 件数・割合 (P.7)
- ・ CASBEE届出(H29年度) 用途別ランク 件数・割合 (P.8)
- ・ 省エネ基準適合(H27～H30年度) 件数・割合 (P.9)
- ・ 再生可能エネルギー導入(H27～H30年度) 件数、他 (P.10)

(注) この資料の中のH30年度の各数値は、H30年7月31日時点のもの

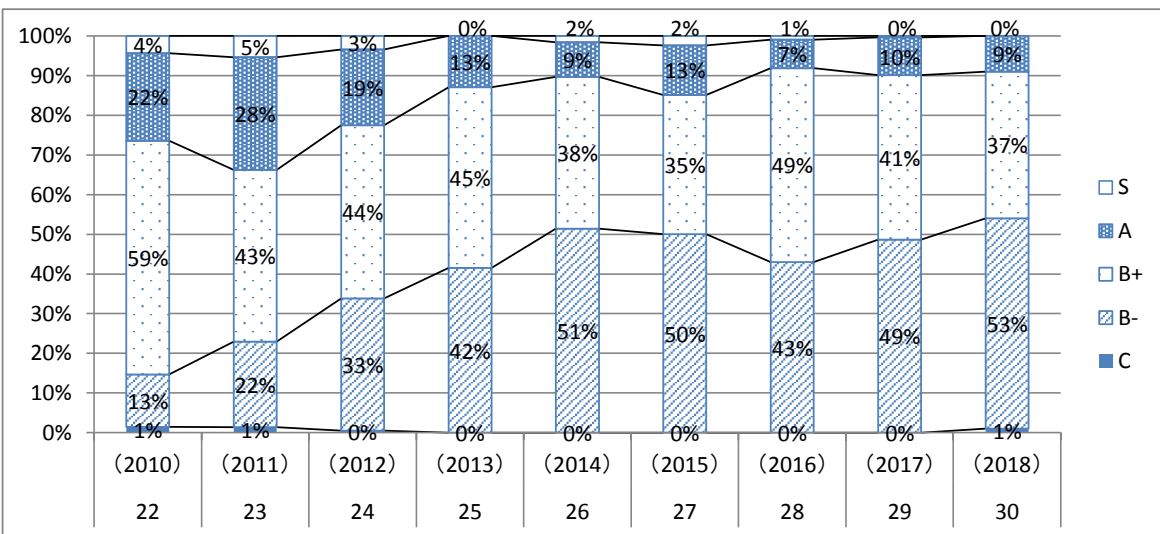
(CASBEE届出ランク別件数)

年度	22 (2010)	23 (2011)	24 (2012)	25 (2013)	26 (2014)	27 (2015)	28 (2016)	29 (2017)	30 (2018)
ランク	件数	件数	件数	件数	件数	件数	件数	件数	件数
S	3	4	7	0	4	5	3	1	0
A	15	21	39	33	22	26	22	25	9
B+	40	32	89	116	96	73	150	109	37
B-	9	16	68	106	129	104	132	128	53
C	1	1	1	0	0	0	0	0	1
合計	68	74	204	255	251	208	307	263	100



(CASBEE届出ランク別割合)

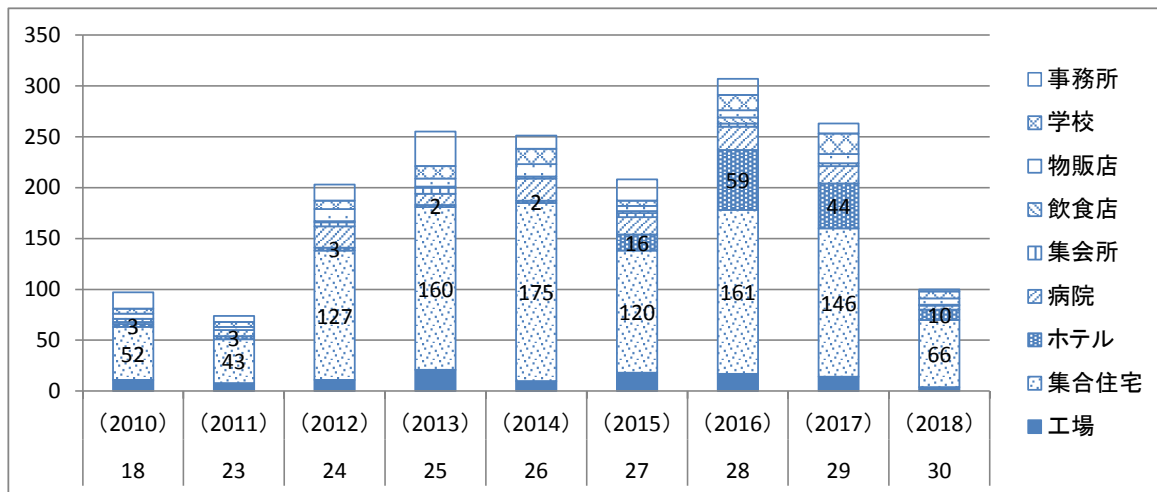
年度	22 (2010)	23 (2011)	24 (2012)	25 (2013)	26 (2014)	27 (2015)	28 (2016)	29 (2017)	30 (2018)
ランク	割合	割合	割合	割合	割合	割合	割合	割合	割合
S	4%	5%	3%	0%	2%	2%	1%	0%	0%
A	22%	28%	19%	13%	9%	13%	7%	10%	9%
B+	59%	43%	44%	45%	38%	35%	49%	41%	37%
B-	13%	22%	33%	42%	51%	50%	43%	49%	53%
C	1%	1%	0%	0%	0%	0%	0%	0%	1%
合計	100%	100%	100%	100%	100%	100%	100%	100%	100%



(注)届出義務は、H23年度以前は延床面積が5,000㎡を超え、H24年度以降は延床面積が2,000㎡以上。

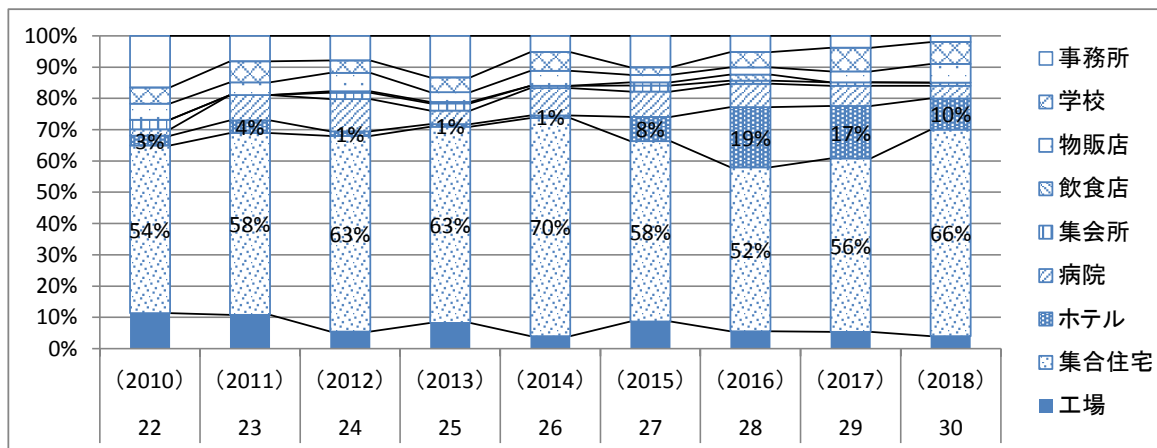
(CASBEE届出用途別件数)

年度	18 (2010)	23 (2011)	24 (2012)	25 (2013)	26 (2014)	27 (2015)	28 (2016)	29 (2017)	30 (2018)
用途	件数	件数	件数	件数	件数	件数	件数	件数	件数
事務所	16	6	16	34	13	21	16	10	2
学校	5	5	8	12	15	5	15	20	7
物販店	5	3	12	8	12	5	7	9	6
飲食店	0	0	1	1	0	2	6	0	0
集会所	3	0	4	6	2	4	3	3	1
病院	2	6	21	11	22	17	23	17	4
ホテル	3	3	3	2	2	16	59	44	10
集合住宅	52	43	127	160	175	120	161	146	66
工場	11	8	11	21	10	18	17	14	4
合計	97	74	203	255	251	208	307	263	100



(CASBEE届出用途別割合)

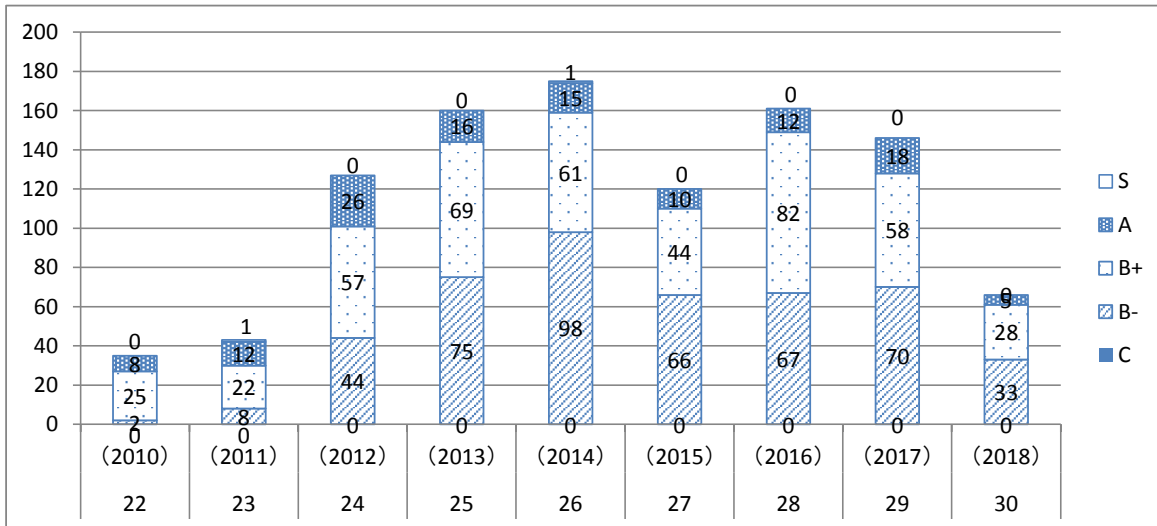
年度	22 (2010)	23 (2011)	24 (2012)	25 (2013)	26 (2014)	27 (2015)	28 (2016)	29 (2017)	30 (2018)
用途	割合	割合	割合	割合	割合	割合	割合	割合	割合
事務所	16%	8%	8%	13%	5%	10%	5%	4%	2%
学校	5%	7%	4%	5%	6%	2%	5%	8%	7%
物販店	5%	4%	6%	3%	5%	2%	2%	3%	6%
飲食店	0%	0%	0%	0%	0%	1%	2%	0%	0%
集会所	3%	0%	2%	2%	1%	2%	1%	1%	1%
病院	2%	8%	10%	4%	9%	8%	7%	6%	4%
ホテル	3%	4%	1%	1%	1%	8%	19%	17%	10%
集合住宅	54%	58%	63%	63%	70%	58%	52%	56%	66%
工場	11%	11%	5%	8%	4%	9%	6%	5%	4%
合計	100%	100%	100%	100%	100%	100%	100%	100%	100%



(注)届出義務は、H23年度以前は延床面積が5,000㎡を超え、H24年度以降は延床面積が2,000㎡以上。

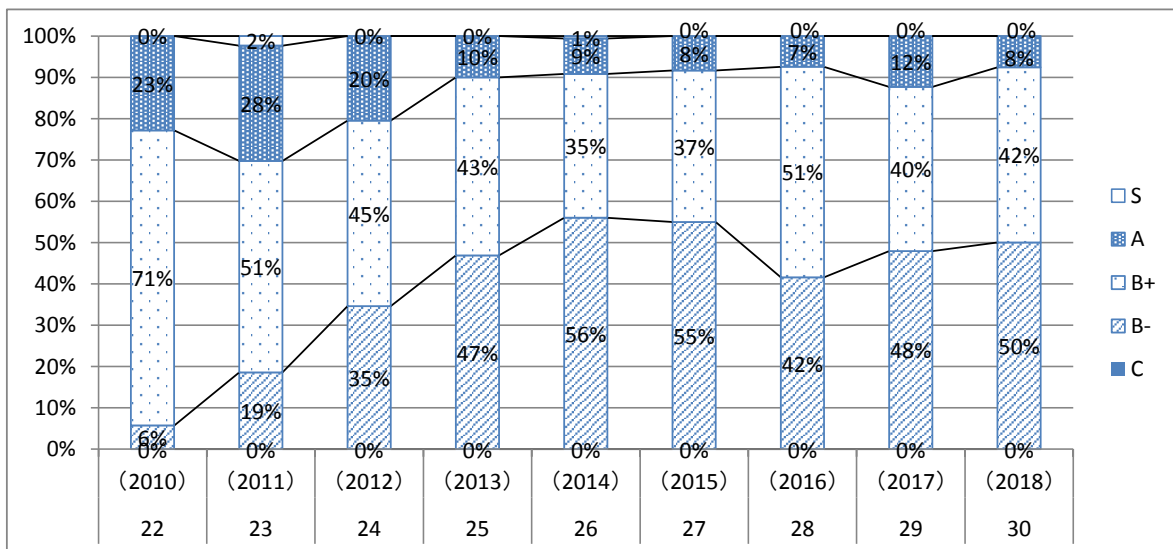
集合住宅 (CASBEE届出ランク別件数)

年度	22 (2010)	23 (2011)	24 (2012)	25 (2013)	26 (2014)	27 (2015)	28 (2016)	29 (2017)	30 (2018)
ランク	件数	件数	件数	件数	件数	件数	件数	件数	件数
S	0	1	0	0	1	0	0	0	0
A	8	12	26	16	15	10	12	18	5
B+	25	22	57	69	61	44	82	58	28
B-	2	8	44	75	98	66	67	70	33
C	0	0	0	0	0	0	0	0	0
合計	35	43	127	160	175	120	161	146	66



集合住宅 (CASBEE届出ランク別割合)

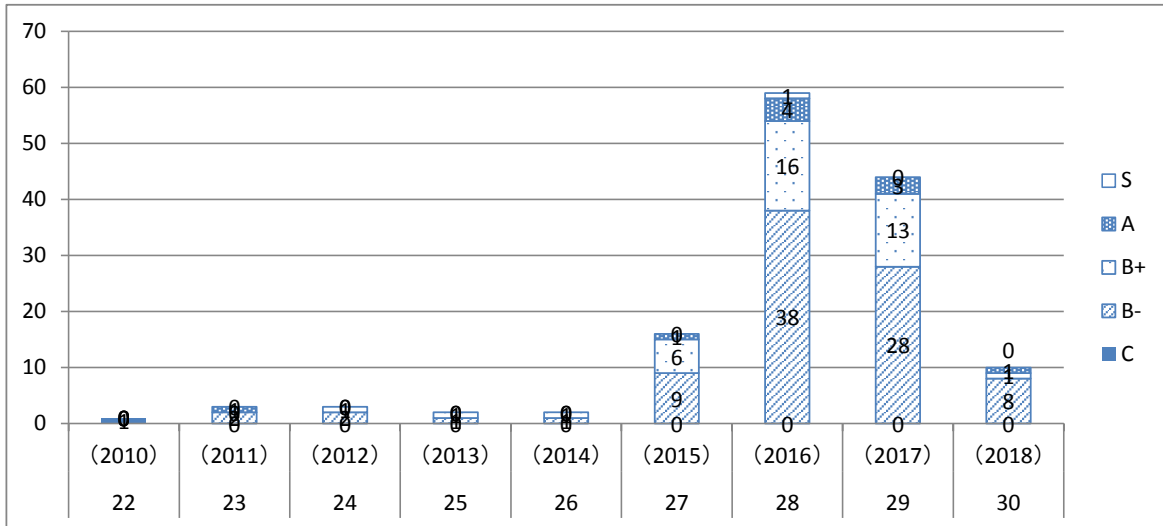
年度	22 (2010)	23 (2011)	24 (2012)	25 (2013)	26 (2014)	27 (2015)	28 (2016)	29 (2017)	30 (2018)
ランク	割合	割合	割合	割合	割合	割合	割合	割合	割合
S	0%	2%	0%	0%	1%	0%	0%	0%	0%
A	23%	28%	20%	10%	9%	8%	7%	12%	8%
B+	71%	51%	45%	43%	35%	37%	51%	40%	42%
B-	6%	19%	35%	47%	56%	55%	42%	48%	50%
C	0%	0%	0%	0%	0%	0%	0%	0%	0%
合計	100%	100%	100%	100%	100%	100%	100%	100%	100%



(注)届出義務は、H23年度以前は延床面積が5,000㎡を超え、H24年度以降は延床面積が2,000㎡以上。

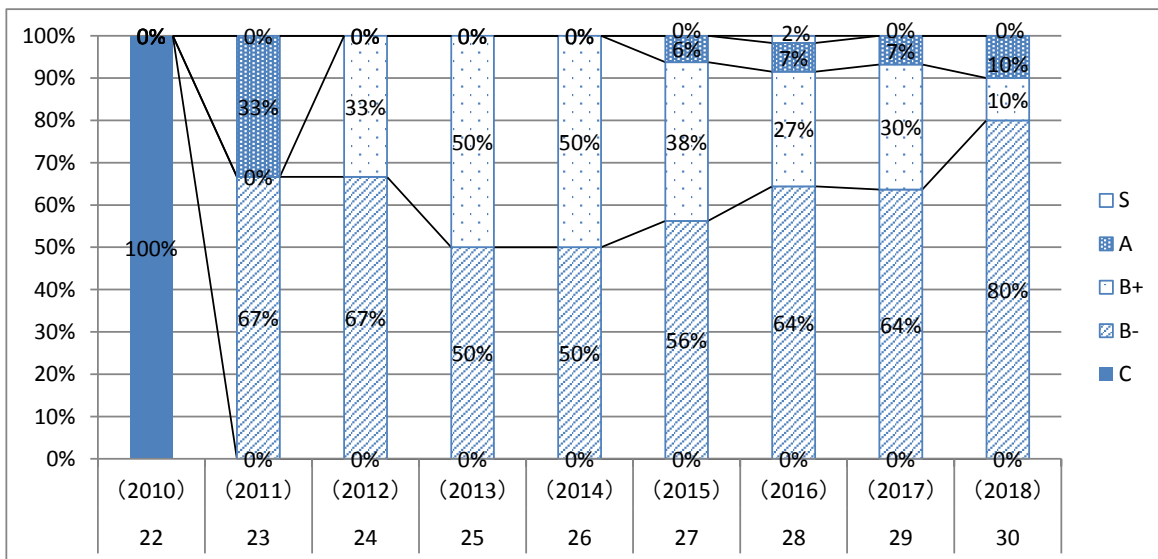
ホテル (CASBEE届出ランク別件数)

年度	22 (2010)	23 (2011)	24 (2012)	25 (2013)	26 (2014)	27 (2015)	28 (2016)	29 (2017)	30 (2018)
ランク	件数	件数	件数	件数	件数	件数	件数	件数	件数
S	0	0	0	0	0	0	1	0	0
A	0	1	0	0	0	1	4	3	1
B+	0	0	1	1	1	6	16	13	1
B-	0	2	2	1	1	9	38	28	8
C	1	0	0	0	0	0	0	0	0
合計	1	3	3	2	2	16	59	44	10



ホテル (CASBEE届出ランク別割合)

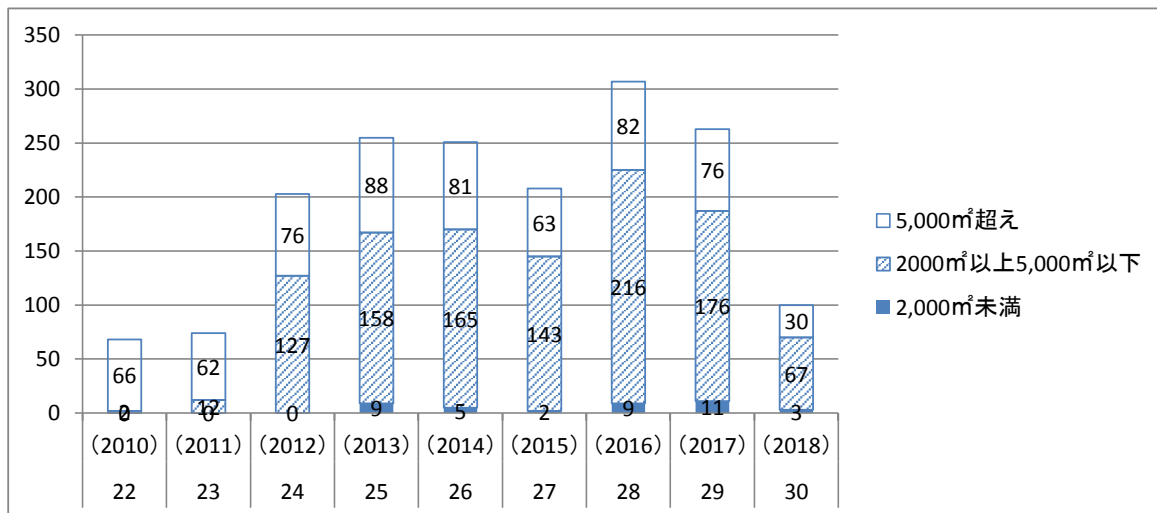
年度	22 (2010)	23 (2011)	24 (2012)	25 (2013)	26 (2014)	27 (2015)	28 (2016)	29 (2017)	30 (2018)
ランク	割合	割合	割合	割合	割合	割合	割合	割合	割合
S	0%	0%	0%	0%	0%	0%	2%	0%	0%
A	0%	33%	0%	0%	0%	6%	7%	7%	10%
B+	0%	0%	33%	50%	50%	38%	27%	30%	10%
B-	0%	67%	67%	50%	50%	56%	64%	64%	80%
C	100%	0%	0%	0%	0%	0%	0%	0%	0%
合計	100%	100%	100%	100%	100%	100%	100%	100%	100%



(注)届出義務は、H23年度以前は延床面積が5,000㎡を超え、H24年度以降は延床面積が2,000㎡以上。

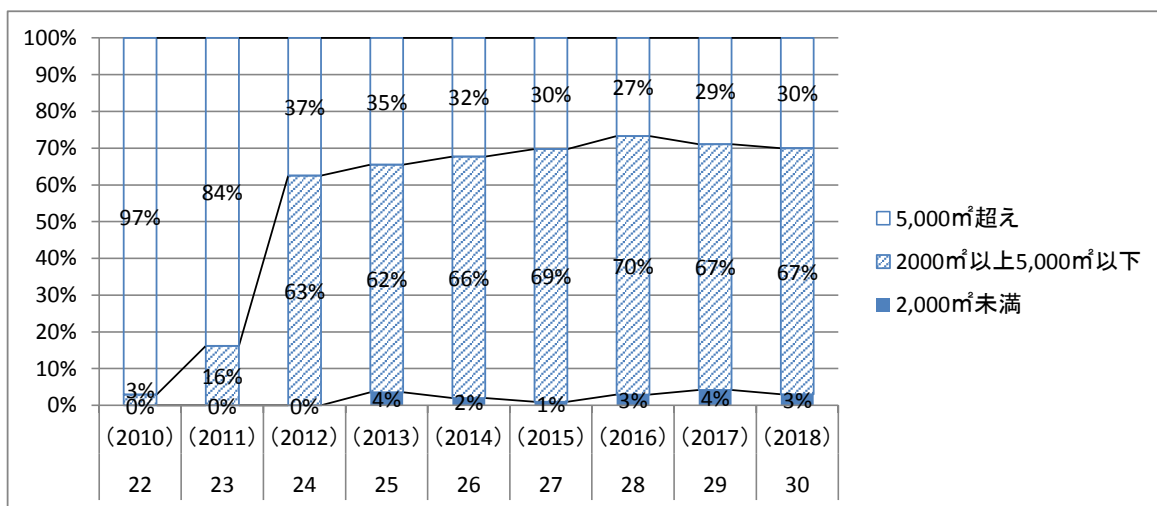
(CASBEE届出延床面積別件数)

年度	22 (2010)	23 (2011)	24 (2012)	25 (2013)	26 (2014)	27 (2015)	28 (2016)	29 (2017)	30 (2018)
床面積規模	件数	件数	件数	件数	件数	件数	件数	件数	件数
2,000㎡未満	0	0	0	9	5	2	9	11	3
2000㎡以上5,000㎡以下	2	12	127	158	165	143	216	176	67
5,000㎡超え	66	62	76	88	81	63	82	76	30
合計	68	74	203	255	251	208	307	263	100



(CASBEE届出延床面積別割合)

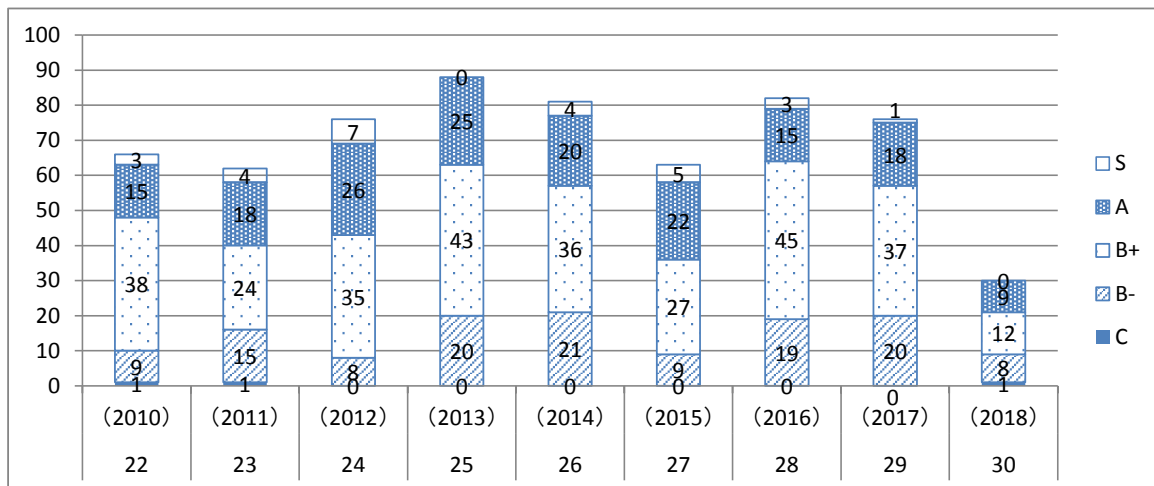
年度	22 (2010)	23 (2011)	24 (2012)	25 (2013)	26 (2014)	27 (2015)	28 (2016)	29 (2017)	30 (2018)
床面積規模	割合	割合	割合	割合	割合	割合	割合	割合	割合
2,000㎡未満	0%	0%	0%	4%	2%	1%	3%	4%	3%
2000㎡以上5,000㎡以下	3%	16%	63%	62%	66%	69%	70%	67%	67%
5,000㎡超え	97%	84%	37%	35%	32%	30%	27%	29%	30%
合計	100%	100%	100%	100%	100%	100%	100%	100%	100%



(注)届出義務は、H23年度以前は延床面積が5,000㎡を超え、H24年度以降は延床面積が2,000㎡以上。

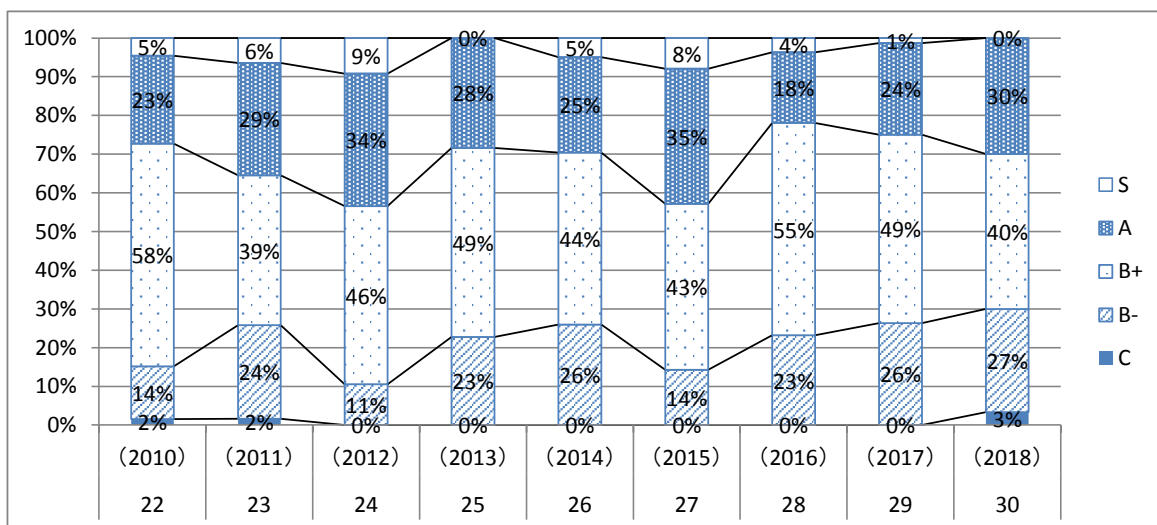
(床面積5,000㎡超えのCASBEE届出ランク件数)

年度	22 (2010)	23 (2011)	24 (2012)	25 (2013)	26 (2014)	27 (2015)	28 (2016)	29 (2017)	30 (2018)
ランク	件数	件数	件数	件数	件数	件数	件数	件数	件数
S	3	4	7	0	4	5	3	1	0
A	15	18	26	25	20	22	15	18	9
B+	38	24	35	43	36	27	45	37	12
B-	9	15	8	20	21	9	19	20	8
C	1	1	0	0	0	0	0	0	1
合計	66	62	76	88	81	63	82	76	30



(床面積5,000㎡超えのCASBEE届出ランク割合)

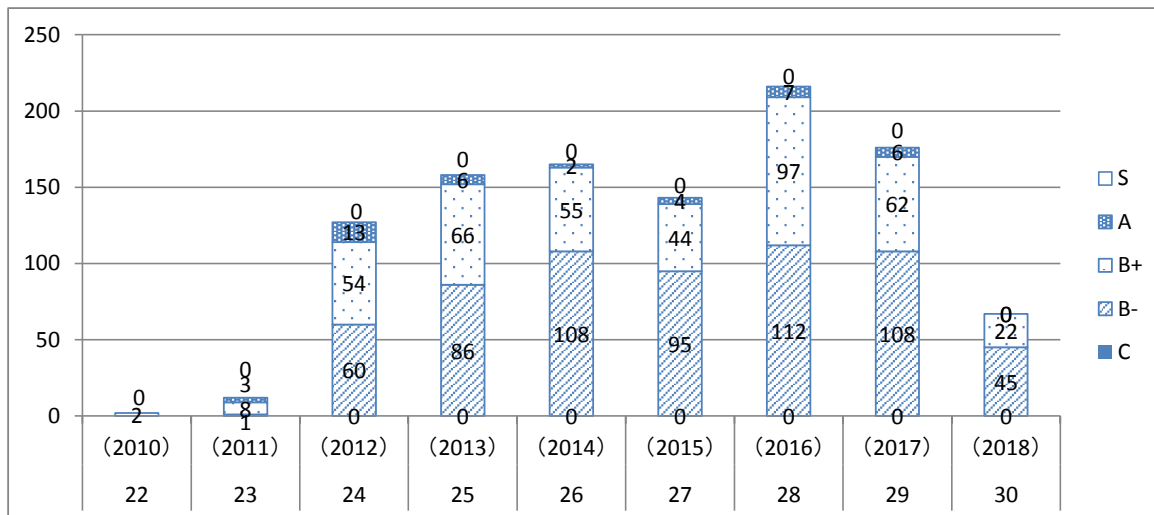
年度	22 (2010)	23 (2011)	24 (2012)	25 (2013)	26 (2014)	27 (2015)	28 (2016)	29 (2017)	30 (2018)
ランク	割合	割合	割合	割合	割合	割合	割合	割合	割合
S	5%	6%	9%	0%	5%	8%	4%	1%	0%
A	23%	29%	34%	28%	25%	35%	18%	24%	30%
B+	58%	39%	46%	49%	44%	43%	55%	49%	40%
B-	14%	24%	11%	23%	26%	14%	23%	26%	27%
C	2%	2%	0%	0%	0%	0%	0%	0%	3%
合計	100%	100%	100%	100%	100%	100%	100%	100%	100%



(注)届出義務は、H23年度以前は延床面積が5,000㎡を超え、H24年度以降は延床面積が2,000㎡以上。

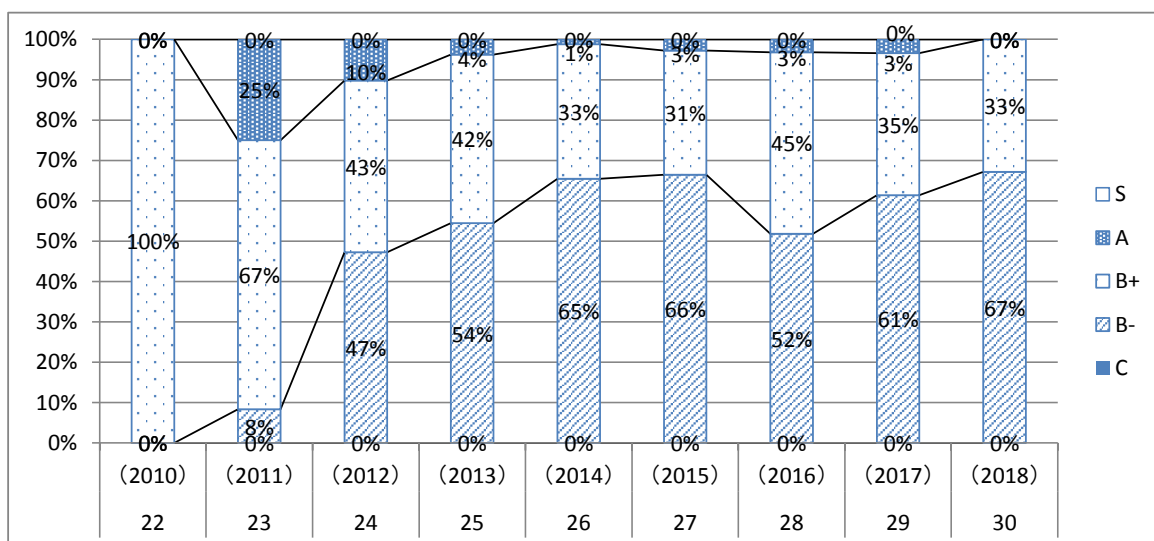
(床面積2,000㎡以上5,000㎡以下のCASBEE届出ランク別件数)

年度	22 (2010)	23 (2011)	24 (2012)	25 (2013)	26 (2014)	27 (2015)	28 (2016)	29 (2017)	30 (2018)
ランク	件数	件数	件数	件数	件数	件数	件数	件数	件数
S	0	0	0	0	0	0	0	0	0
A	0	3	13	6	2	4	7	6	0
B+	2	8	54	66	55	44	97	62	22
B-	0	1	60	86	108	95	112	108	45
C	0	0	0	0	0	0	0	0	0
合計	2	12	127	158	165	143	216	176	67



(床面積2,000㎡以上5,000㎡以下のCASBEE届出ランク別割合)

年度	22 (2010)	23 (2011)	24 (2012)	25 (2013)	26 (2014)	27 (2015)	28 (2016)	29 (2017)	30 (2018)
ランク	割合	割合	割合	割合	割合	割合	割合	割合	割合
S	0%	0%	0%	0%	0%	0%	0%	0%	0%
A	0%	25%	10%	4%	1%	3%	3%	3%	0%
B+	100%	67%	43%	42%	33%	31%	45%	35%	33%
B-	0%	8%	47%	54%	65%	66%	52%	61%	67%
C	0%	0%	0%	0%	0%	0%	0%	0%	0%
合計	100%	100%	100%	100%	100%	100%	100%	100%	100%

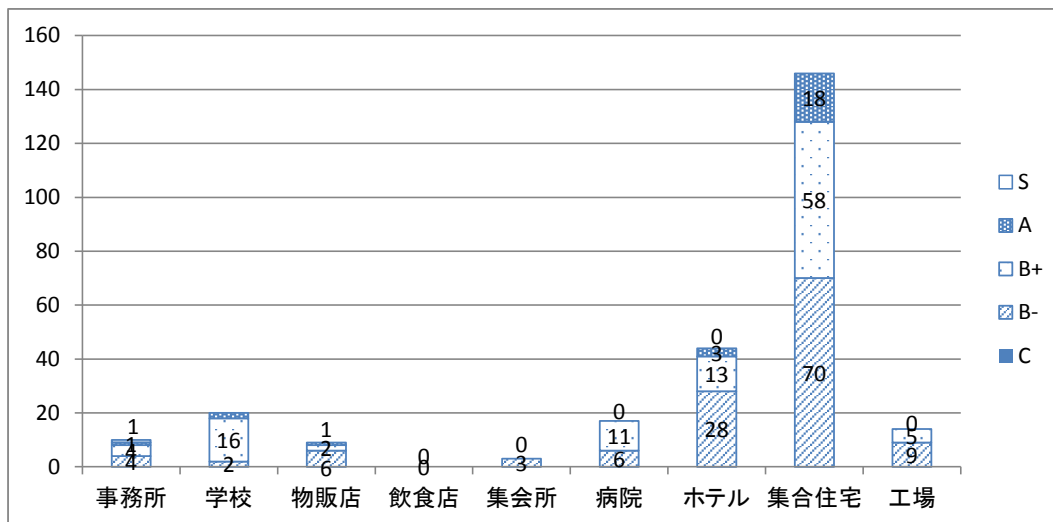


(注)届出義務は、H23年度以前は延床面積が5,000㎡を超え、H24年度以降は延床面積が2,000㎡以上。



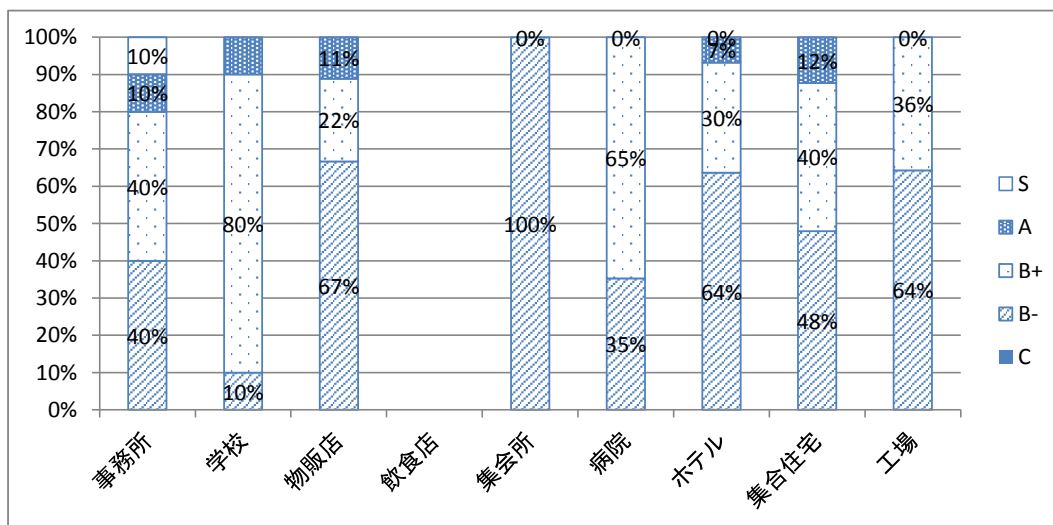
29 (平成29年度 CASBEE届出用途別ランク件数)

年度	事務所	学校	物販店	飲食店	集会所	病院	ホテル	集合住宅	工場
ランク	件数	件数	件数	件数	件数	件数	件数	件数	件数
S	1	0	0	0	0	0	0	0	0
A	1	2	1	0	0	0	3	18	0
B+	4	16	2	0	0	11	13	58	5
B-	4	2	6	0	3	6	28	70	9
C	0	0	0	0	0	0	0	0	0
合計	10	20	9	0	3	17	44	146	14



29 (平成29年度 CASBEE届出用途別ランク件数)

年度	事務所	学校	物販店	飲食店	集会所	病院	ホテル	集合住宅	工場
ランク	割合	割合	割合	割合	割合	割合	割合	割合	割合
S	10%	0%	0%		0%	0%	0%	0%	0%
A	10%	10%	11%		0%	0%	7%	12%	0%
B+	40%	80%	22%		0%	65%	30%	40%	36%
B-	40%	10%	67%		100%	35%	64%	48%	64%
C	0%	0%	0%		0%	0%	0%	0%	0%
合計	100%	100%	100%	0%	100%	100%	100%	100%	100%



★省エネ基準適合 件数・割合

建物用途	年度	27 (2015)		28 (2016)		29 (2017)		30 (2018)	
非住宅	届出件数	88		146		117		34	
	省エネ基準適合義務 有	18		21		20		30	
	省エネ基準適合	18	100%	21	100%	20	100%	29	97%
	省エネ基準不適合	0	0%	0	0%	0	0%	1	3%
	省エネ基準適合義務 無	70		125		97		4	
	省エネ基準適合	60	86%	114	91%	88	91%	3	75%
	省エネ基準不適合	10	14%	11	9%	9	9%	1	25%
	合計	88		146		117		34	
	省エネ基準適合	78	89%	135	92%	108	92%	32	94%
	省エネ基準不適合	10	11%	11	8%	9	8%	2	6%
住宅	届出件数	120		161		146		66	
	省エネ基準適合義務 有	5		5		8		2	
	省エネ基準適合	5	100%	5	100%	8	100%	2	100%
	省エネ基準不適合	0	0%	0	0%	0	0%	0	0%
	省エネ基準適合義務 無	115		156		138		64	
	省エネ基準適合	9	8%	22	14%	27	20%	11	17%
	省エネ基準不適合	106	92%	134	86%	111	80%	53	83%
	合計	120		161		146		66	
	省エネ基準適合	14	12%	27	17%	35	24%	13	20%
	省エネ基準不適合	106	88%	134	83%	111	76%	53	80%
総計	届出件数	208		307		263		100	
	省エネ基準適合義務 有	23		26		28		32	
	省エネ基準適合	23	100%	26	100%	28	100%	31	97%
	省エネ基準不適合	0	0%	0	0%	0	0%	1	3%
	省エネ基準適合義務 無	185		281		235		68	
	省エネ基準適合	69	37%	136	48%	115	49%	14	21%
	省エネ基準不適合	116	63%	145	52%	120	51%	54	79%
	合計	208		307		263		100	
	省エネ基準適合	92	44%	162	53%	143	54%	45	45%
	省エネ基準不適合	116	56%	145	47%	120	46%	55	55%

(注) 省エネ基準適合義務の対象は、次のとおり。

- ┌・非住宅： H27～H29年度は延床面積10,000㎡以上、H30年度以降は延床面積2,000㎡以上
- └・住宅： H27年度(10月から義務化)以降、延床面積10,000㎡以上かつ高さ60m超え

(注) H30年度の非住宅で省エネ基準適合義務有のうち不適合の1件については、外皮性能が基準に適合しておらず、現在指導中。

★H27～H30年度の再生可能エネルギー導入件数

年度		27 (2015)	28 (2016)	29 (2017)	30 (2018)
区分	種類	件数	件数	件数	件数
非住宅	太陽光発電	6	5	2	1
	太陽熱利用	0	0	0	0
	その他	0	0	0	0
住宅	太陽光発電	8	12	9	1
	太陽熱利用	0	0	0	0
	その他	0	0	0	0
合計		14	17	11	2

★H30年度の再生エネルギー導入、検討状況

・太陽光発電設備を導入する物件(平成30年7月31日時点)

建物用途	延床面積	発電容量
共同住宅	2098.98㎡	11kW
スポーツ練習場	4254.81㎡	10kW

・再生可能エネルギーを導入しない理由(平成30年7月31日時点)

<太陽光発電設備>

理由	非住宅	住宅
日照が確保できない	2	0
躯体が荷重に対応できていない	14	26
敷地内に設置する場所を確保できない	7	4
費用負担が大きい	25	44
本計画では見送るが、将来対応可能とする	1	3
その他	1	1

<太陽熱利用設備>

理由	非住宅	住宅
日照が確保できない	1	0
年間を通じて安定した熱需要がない	0	0
躯体が荷重に対応できていない	13	26
敷地内に設置する場所を確保できない	6	5
費用負担が大きい	24	48
本計画では見送るが、将来対応可能とする	1	0
その他	1	1