



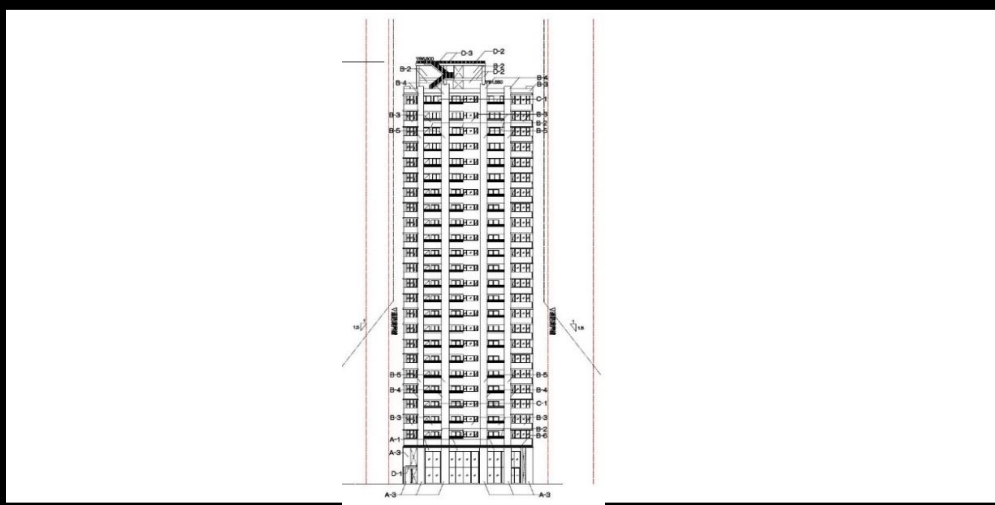
# 建築物総合環境計画概要書 新築

■使用評価マニュアル:「CASBEE大阪みらい 新築」2018年版 (v.1.2.1) ■使用評価ソフト:「CASBEE大阪みらい 新築」2018年版 (v.1.2)

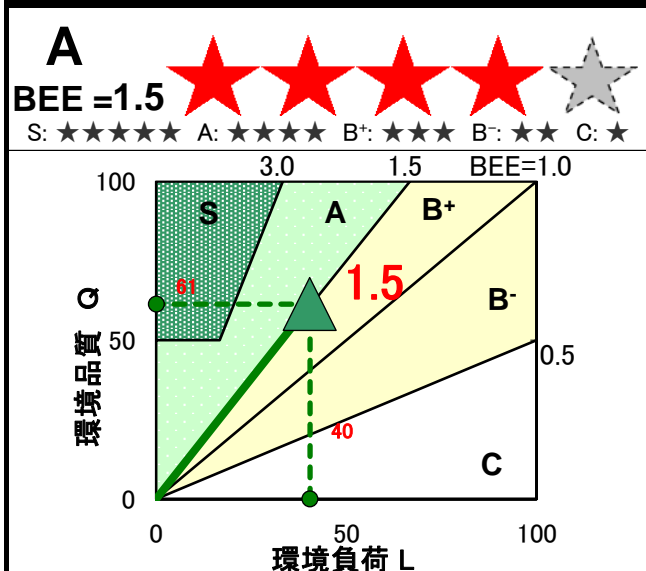
## 1-1 建物概要

建物名称	(仮称)大阪市西区京町堀3丁目33計画	
建設地	西区京町堀3丁目	
建築用途	共同住宅、飲食店	
建築主	エヌ・ティ・ティ都市開発(株)	
設計者	(株)東急設計コンサルタント	
敷地面積	1,094.38	m <sup>2</sup>
建築面積	734.10	m <sup>2</sup>
延床面積	14,639.55	m <sup>2</sup>
構造/階数	RC造	/ 地上25階、地下1階
完了年(予定)	2022年12月	

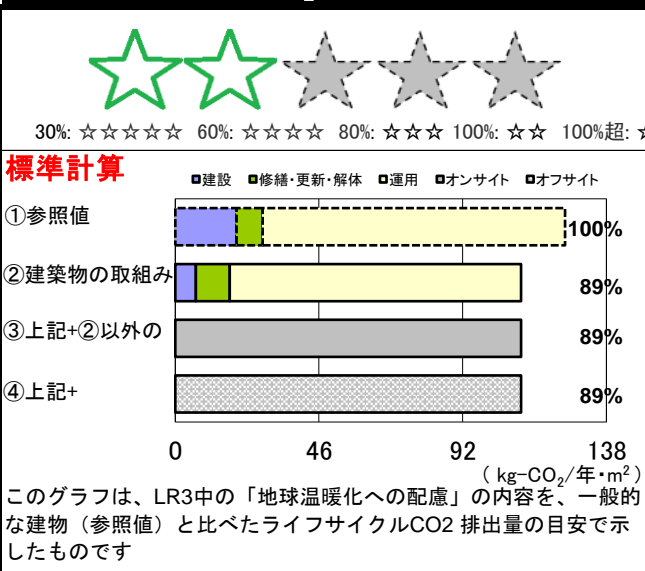
## 1-2 外観



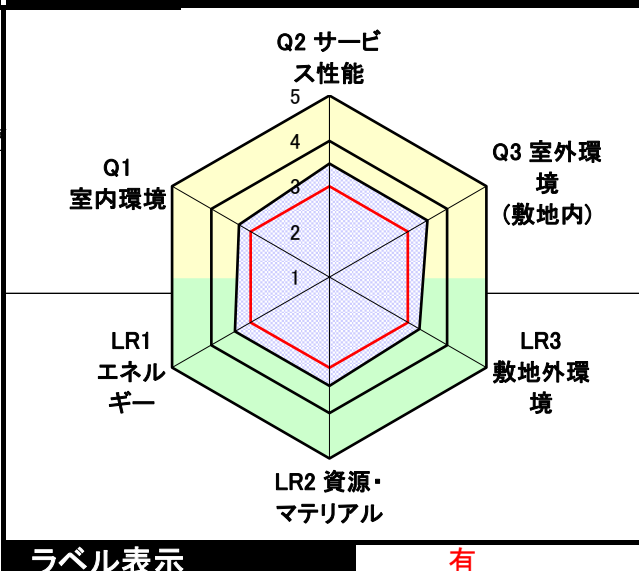
## 2-1 建築物の環境効率(BEEランク&チャート)



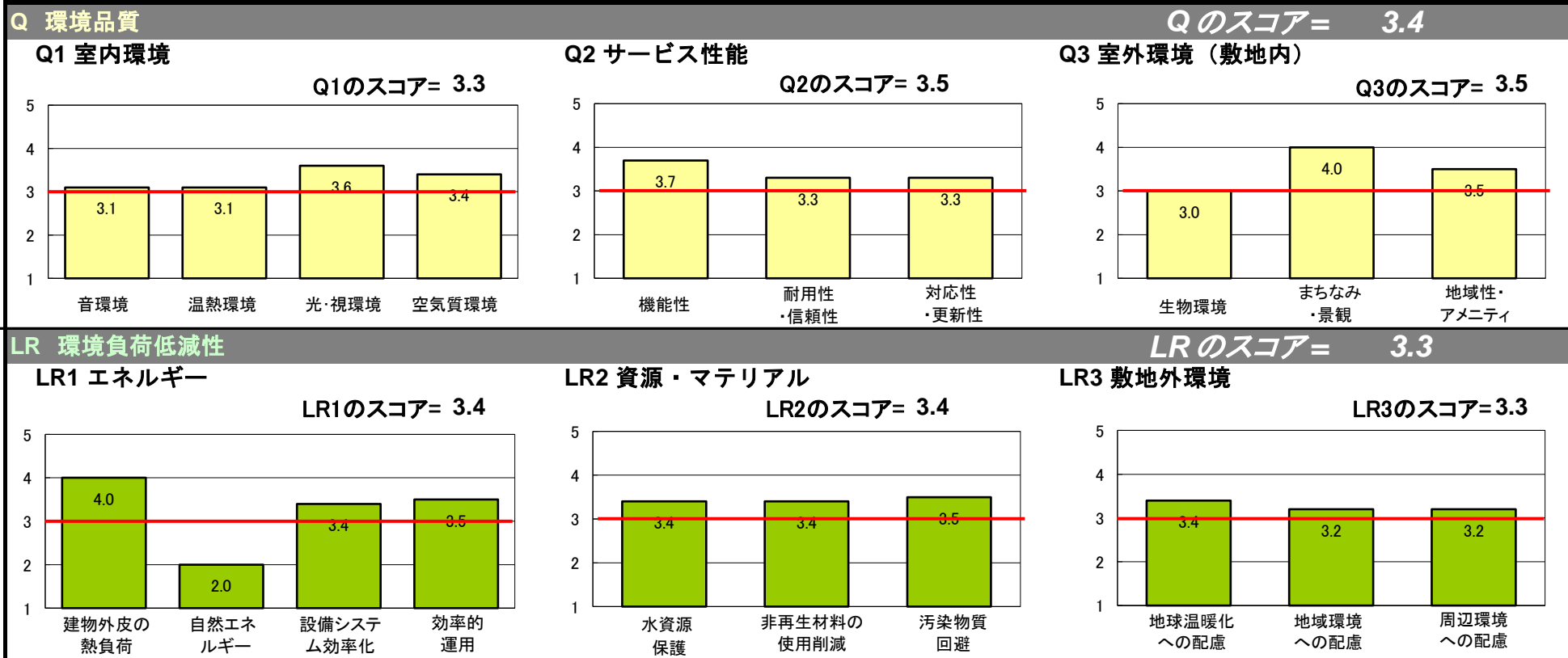
## 2-2 ライフサイクルCO<sub>2</sub>(温暖化影響チャート)



## 2-3 大項目の評価(レーダーチャート)



## 2-4 中項目の評価(バーチャート)



## 3 設計上の配慮事項

<b>総合</b> 建物全体の敷地外環境及びエネルギー負荷の低減等を設計段階で出来る限り配慮している内容としている。	<b>その他</b> 特になし
<b>Q1 室内環境</b> 使用建材の選定や屋内の屋光率等に配慮した計画としている。	<b>Q2 サービス性能</b> 建物の維持管理や躯体の構造等に配慮した計画としている。
<b>Q3 室外環境 (敷地内)</b> 建物の周りに植栽を設けており、建物の利用者が過ごしやすい環境となる様に配慮した計画としている。	<b>LR3 敷地外環境</b> ライフサイクルCO <sub>2</sub> 排出率を出来る限り抑えた計画としている。
<b>LR1 エネルギー</b> 断熱材・開口部断熱性能の向上に配慮し、建物のエネルギー負荷の抑制に努めた計画としている。	<b>LR2 資源・マテリアル</b> 節水型の水栓を積極的に採用する等して出来る限り使用建材に配慮した計画としている。

# 建築物環境性能表示 結果〔重点評価〕

総合評価BEE = 1.5

ラベル表示



環境性能		評価点
(1)CO2削減		3.0
CO2削減に配慮した環境性能		概要記入欄
LR3/ 1 / /	地球温暖化への配慮	3.4
配慮事項	CO2の排出量に配慮した設備を選択するよう努めた。	

環境性能		評価点
(2)みどり・ヒートアイランド対策		3.0
みどり・ヒートアイランド対策に配慮した環境性能		概要記入欄
Q3 / 1 / /	生物環境の保全と創出	3.0
Q3 / 3 /3. 2/	敷地内温熱環境の向上	4.0
LR3/ 2 /2. 2/	温熱環境悪化の改善	3.0
配慮事項	敷地内温熱環境の向上に努めた。	

環境性能		評価点
(3)建物の断熱性		4.0
CO2削減に配慮した環境性能		概要記入欄
LR1/ 1 / /	建物の熱負荷抑制	4.0
配慮事項	建物の断熱性に配慮し計画をするよう努めた。	

環境性能		評価点
(4)エネルギー削減		3.0
CO2削減に配慮した環境性能		概要記入欄
LR1/ 3 / /	設備システムの高効率化	3.4
配慮事項	省エネ性能の向上に配慮した計画に努めた。	

## 省エネルギー基準計算結果

基準適合状況	適合
--------	----

※ 外皮性能については、住宅部分が等級4(相当)以上、非住宅部分が1.0以下であること  
 ※ 一次エネルギー消費量については、建物全体のBEI、BEImが1.0以下であること(新築時)  
 (基準適合義務がある部分については、その部分のBEI、BEImが1.0以下であること)

外皮性能	住宅部分(品確法等級) <b>等級4</b> (相当)	非住宅部分[BPI][BPI <sub>m</sub> ] -	
一次エネルギー消費量	建物全体[BEI][BEI <sub>m</sub> ] <b>0.96</b>	住宅部分[BEI] -	非住宅部分[BEI][BEI <sub>m</sub> ] -



