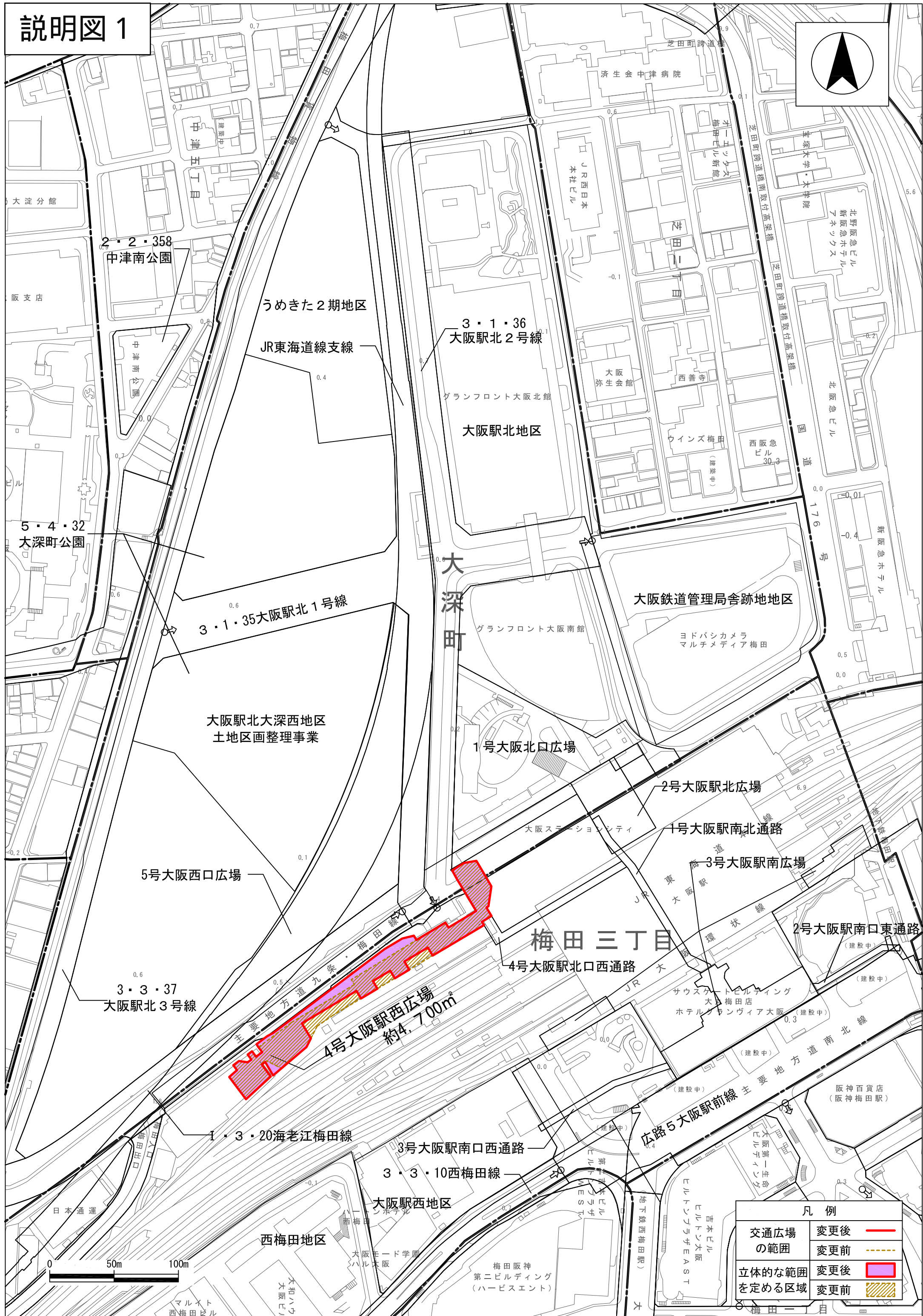
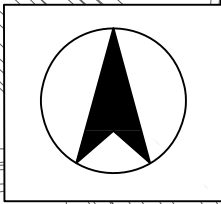


# 説明図 1



凡例	
交通場の範囲	变更后 ————
	変更前 - - - - -
立体的な範囲を定める区域	变更后 ■■■■■
	変更前 ▨▨▨▨

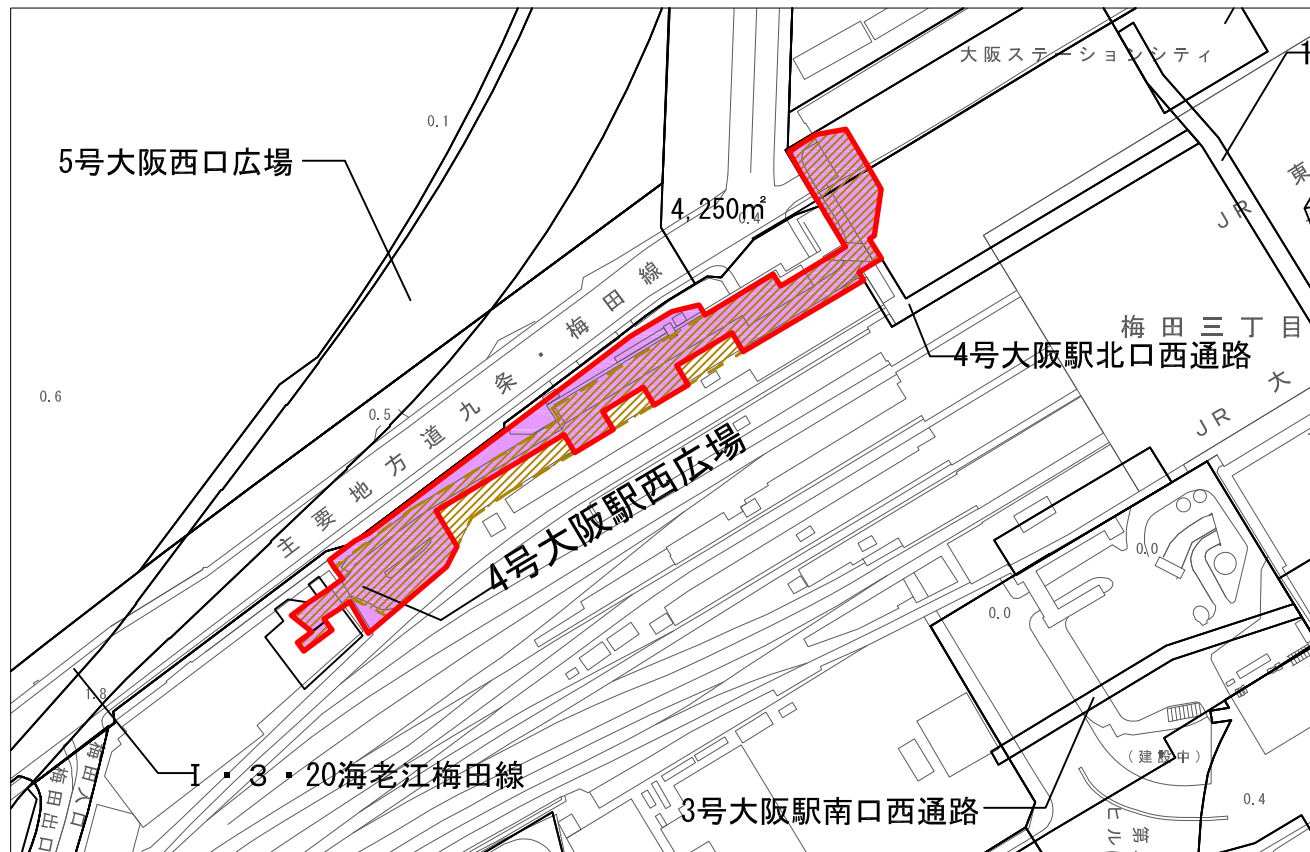
説明図 2



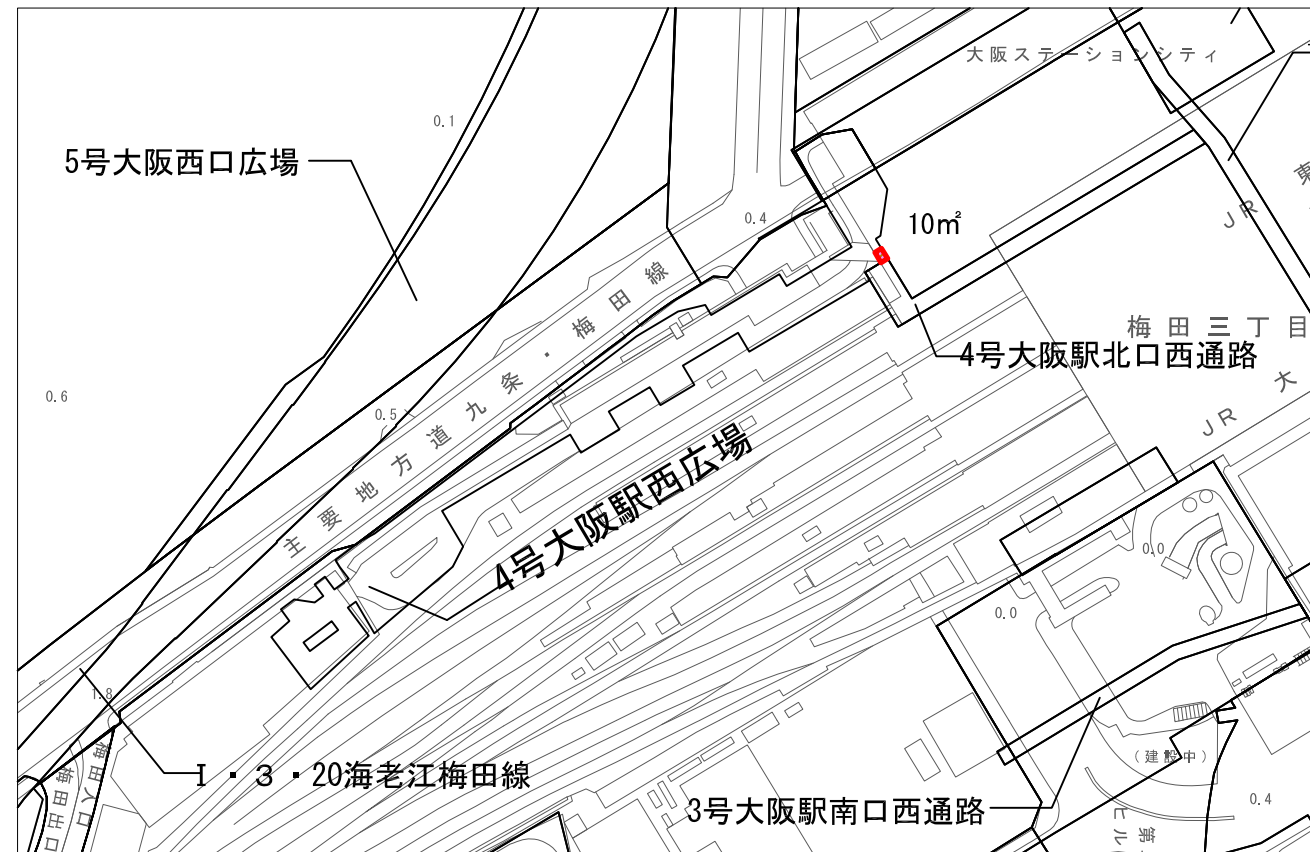
1階交通広場



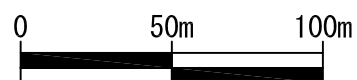
M2階交通広場





2階交通広場

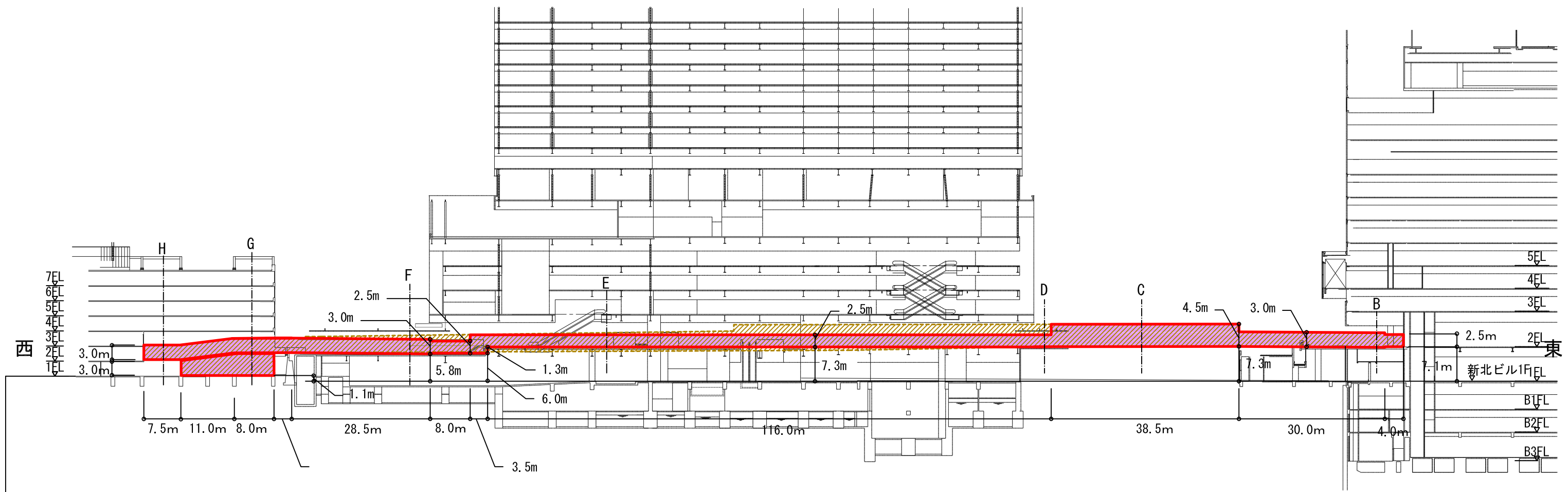
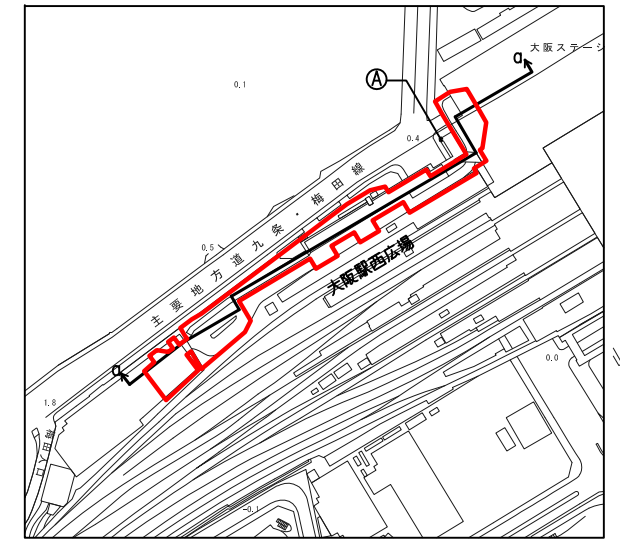


3階交通広場



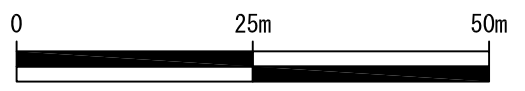
凡 例	
立体的な範囲を定める区域	変更後 
	変更前 

説明図 3



a-a断面図

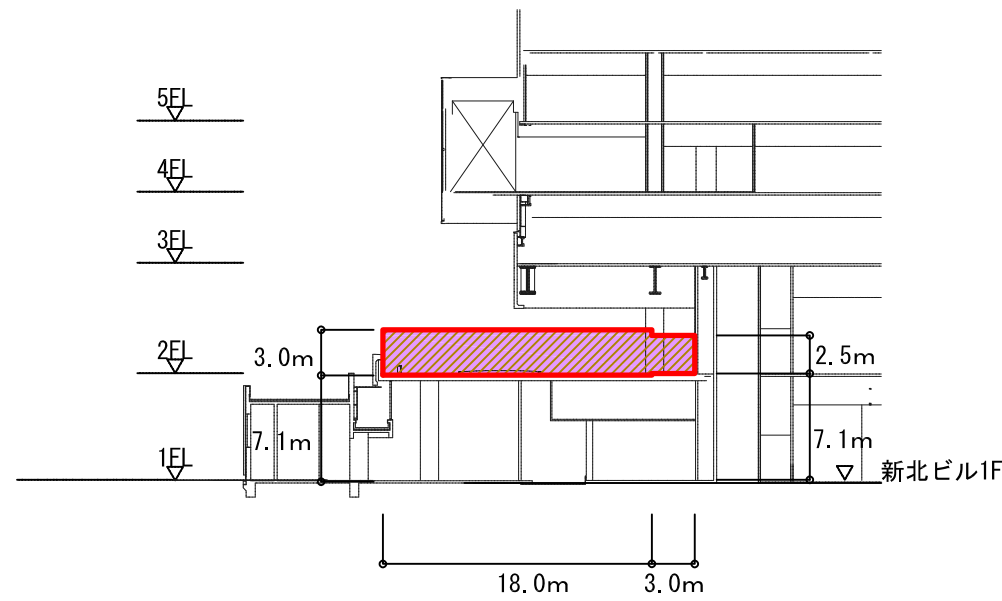
新北ビル別棟駐車場棟1F



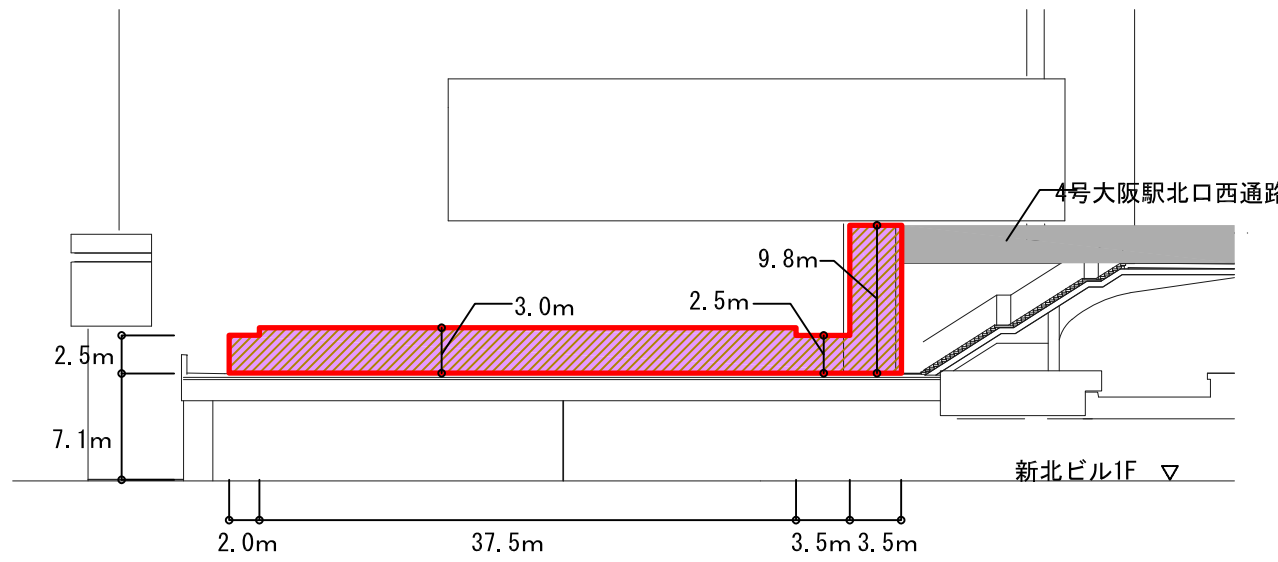
- ※ 大阪駅新北ビル1Fのレベルは市道九条梅田線（位置A）のレ<sup>⊙</sup>ルとする（TP+0.0）
- ※ 大阪駅新北ビル別棟駐車場棟1Fのレベルは市道九条梅田線（位置A）+<sup>⊙</sup>1m

凡 例	
立体的な範囲	変更後 <span style="display: inline-block; width: 15px; height: 10px; background-color: #ff0000; border: 1px solid black;"></span>
を定める区域	変更前 <span style="display: inline-block; width: 15px; height: 10px; background: repeating-linear-gradient(45deg, transparent, transparent 2px, #ffff00 2px, #ffff00 4px); border: 1px solid black;"></span>

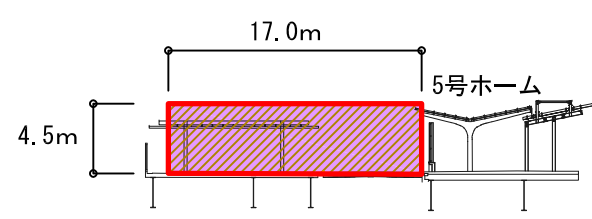
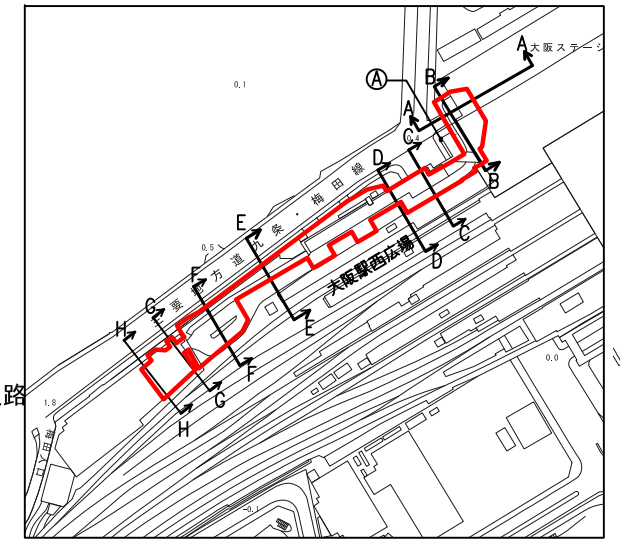
説明図 4



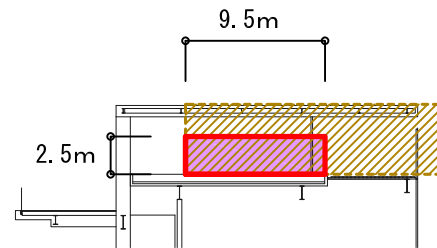
A-A断面図



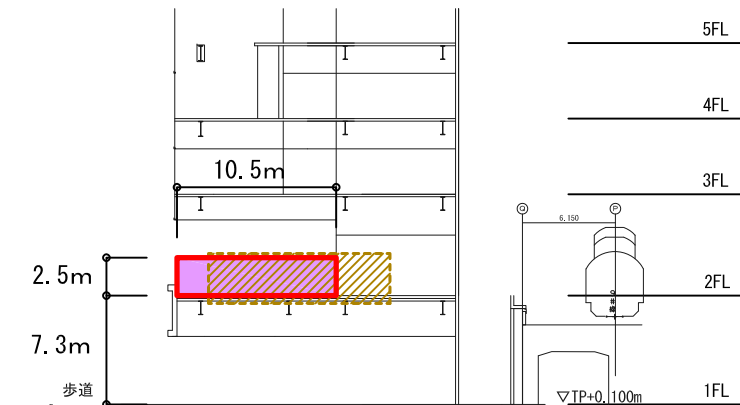
B-B断面図



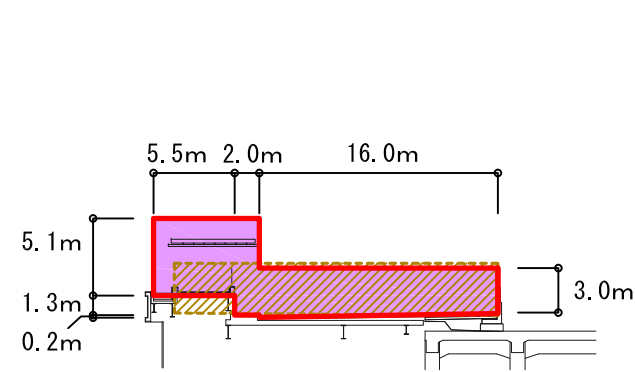
C-C断面図



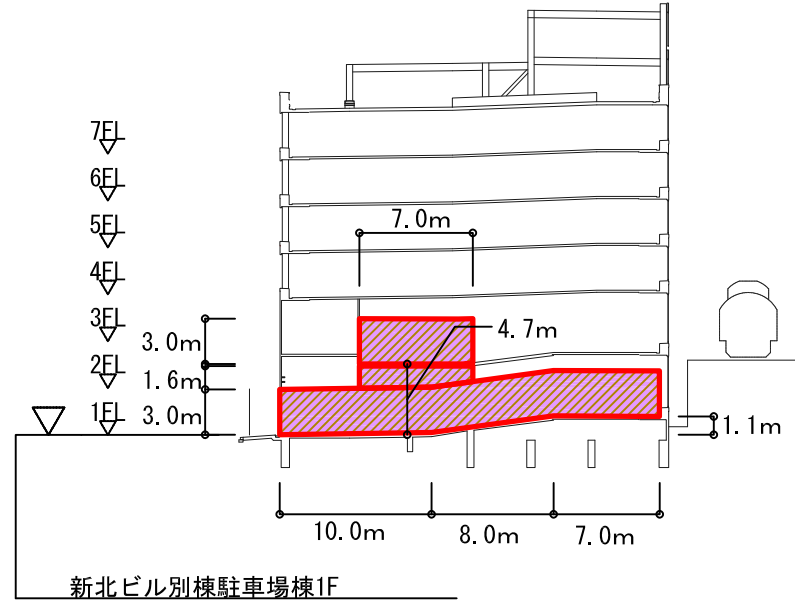
D-D断面図



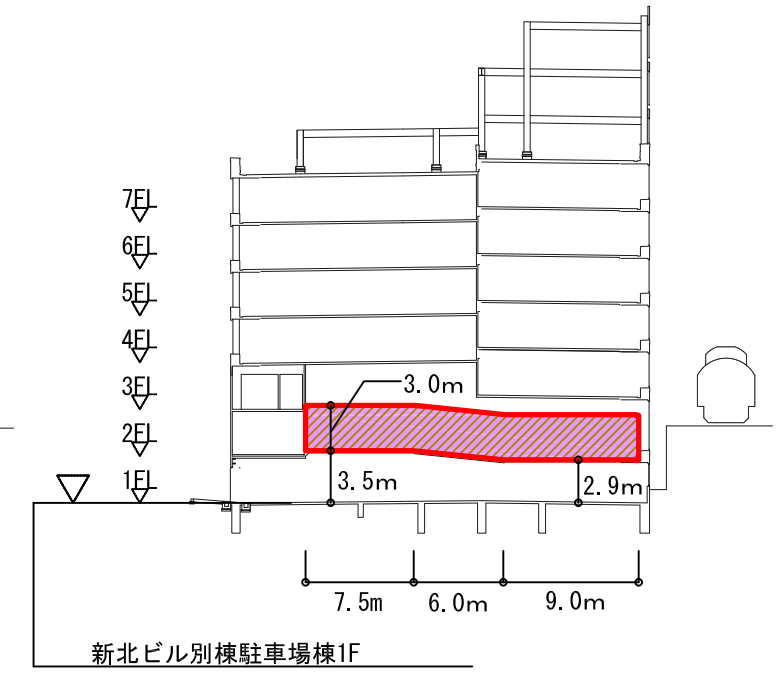
E-E断面図



F-F断面図



G-G断面図



H-H断面図

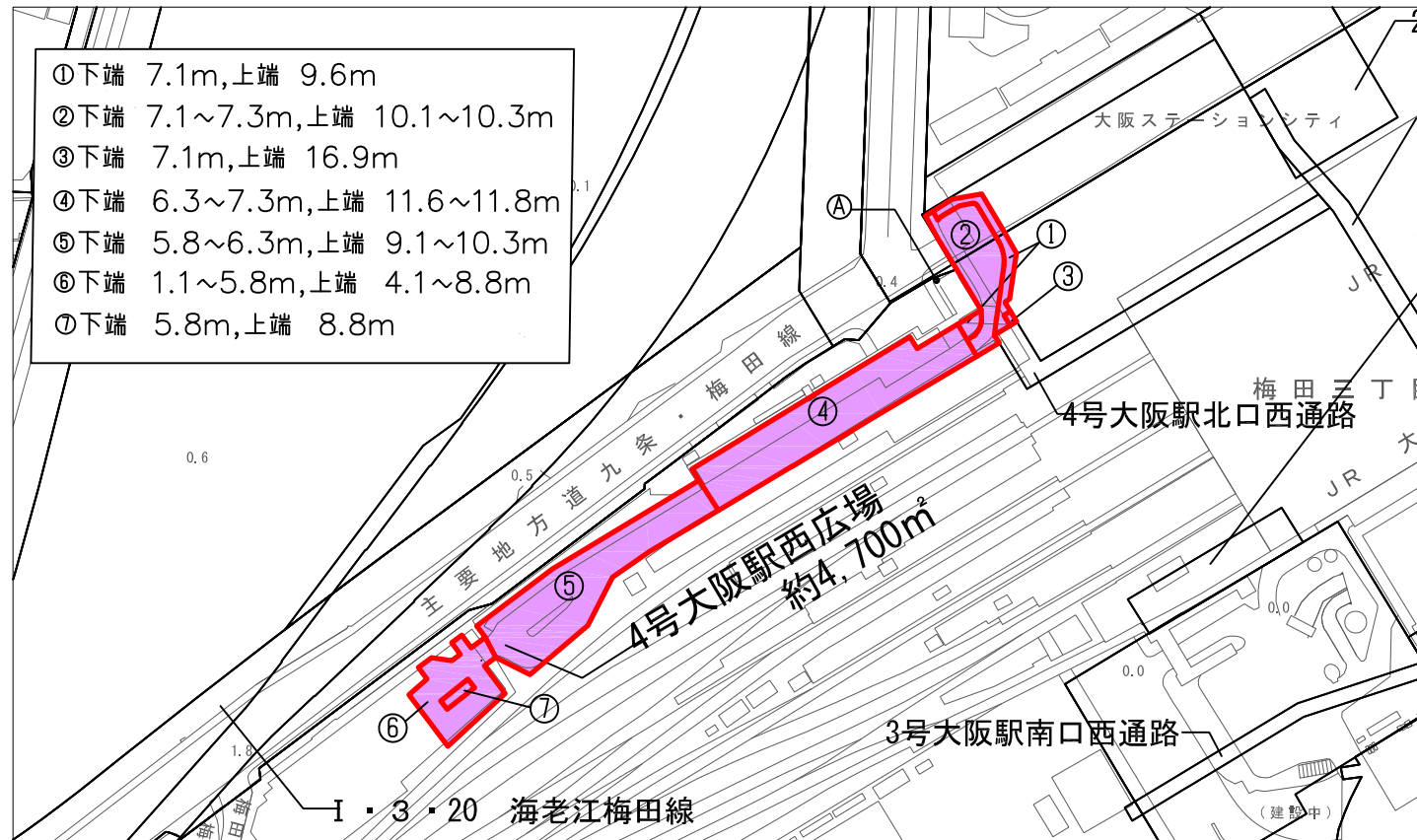


※ 大阪駅新北ビル1Fのレベルは市道九条梅田線（位置A）のレⓈとする（TP+0.0）  
 ※ 大阪駅新北ビル別棟駐車場棟1Fのレベルは市道九条梅田線（位置A）+Ⓢ1m

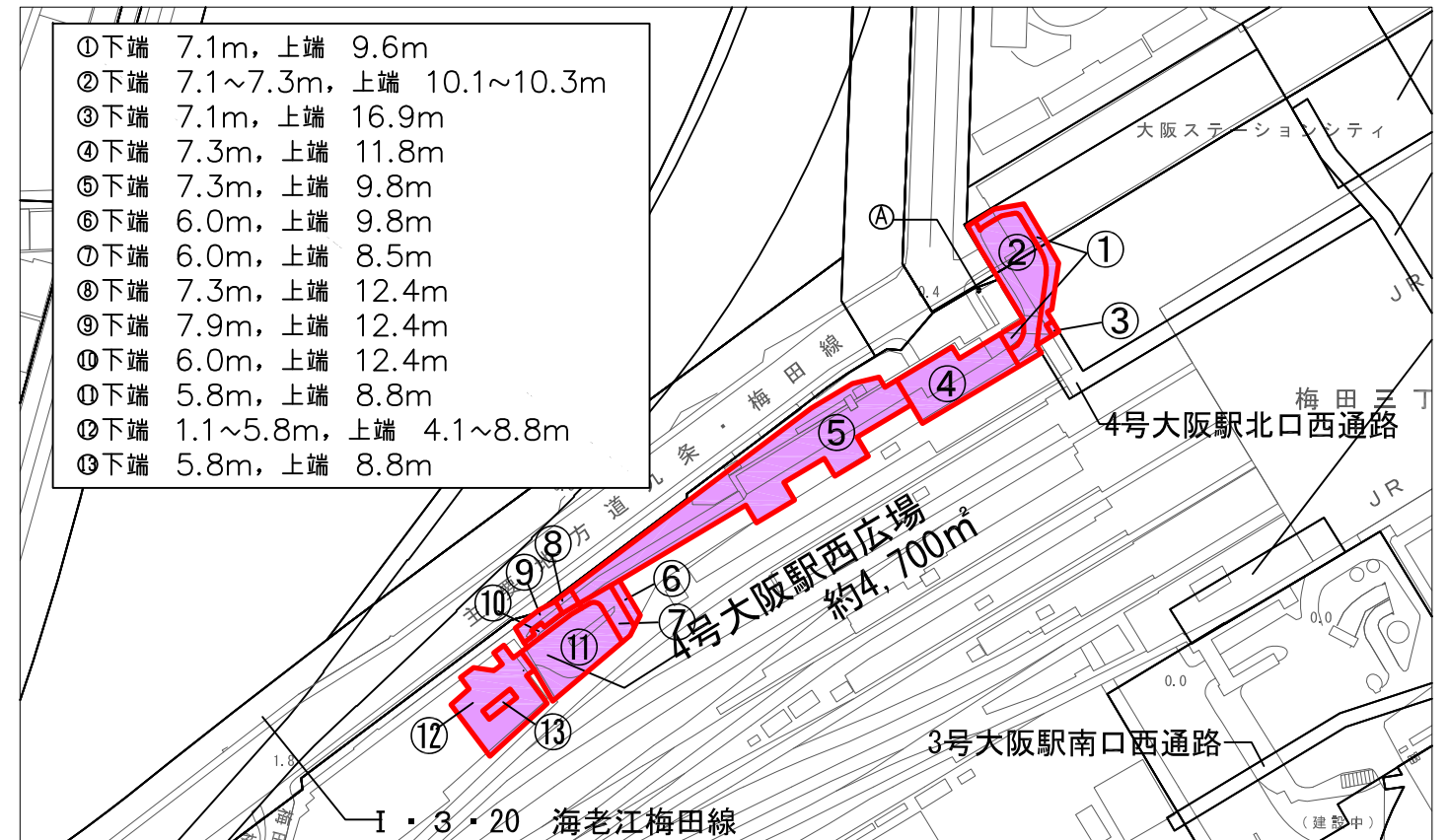
凡 例		
立体的な 範囲を 定める区域	変更後	
	変更前	
	その他の都市 計画施設	



〈現計画〉



〈変更計画〉



※大阪駅新北ビル1Fのレベルは市道九条梅田線（位置A）のレベルとする（TP+0.0）

※大阪駅新北ビル別棟駐車場棟1Fのレベルは市道九条梅田線（位置A）+1.1m

凡 例	
立体的な範囲を定める区域	

