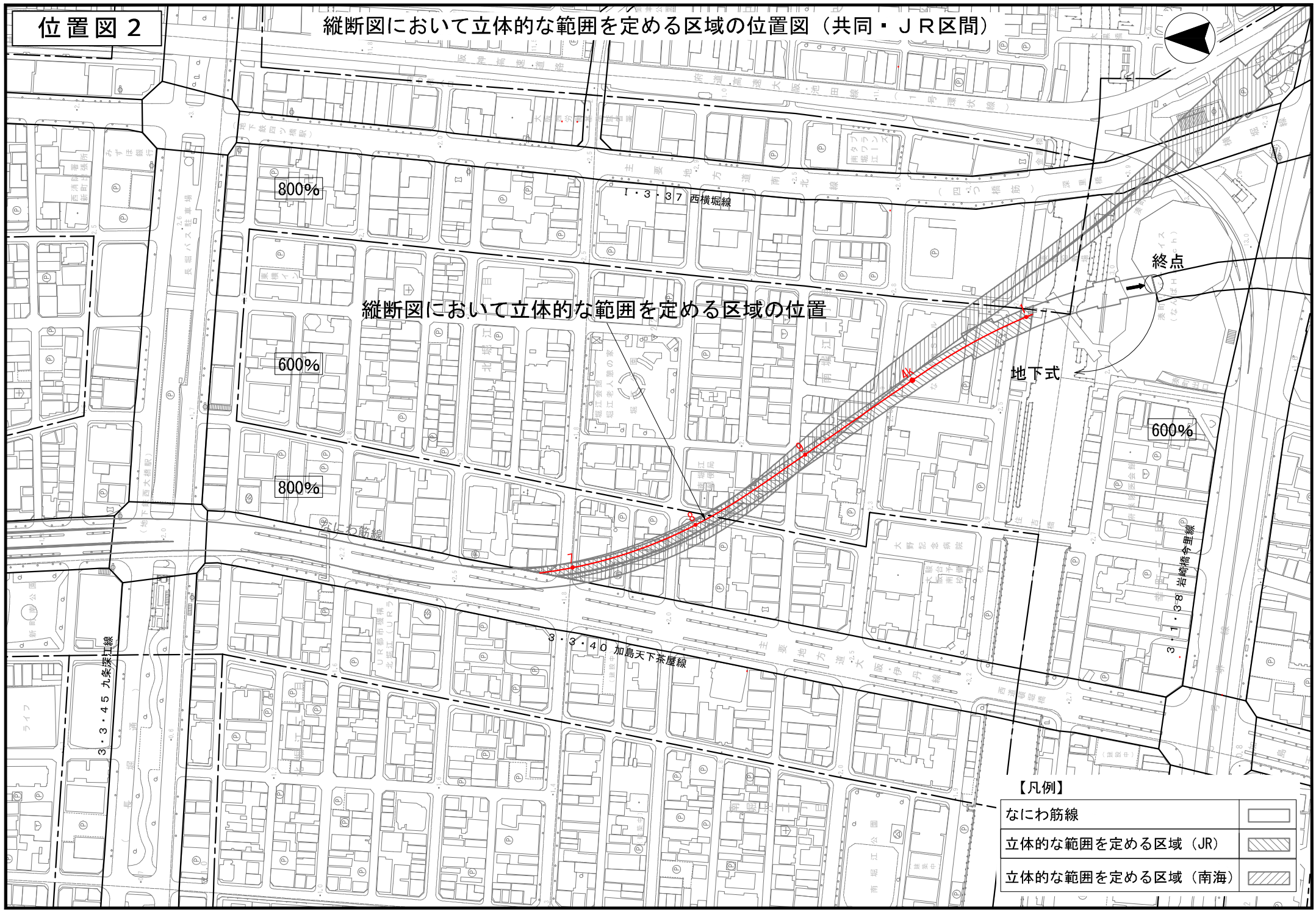


位置図 2

縦断面図において立体的な範囲を定める区域の位置図（共同・JR区間）



縦断面図において立体的な範囲を定める区域の位置

終点

地下式

800%

600%

800%

600%

3・3・45 九条深江線

3・3・40 加島天下茶屋線

3・1・38 当麻橋今里線


【凡例】

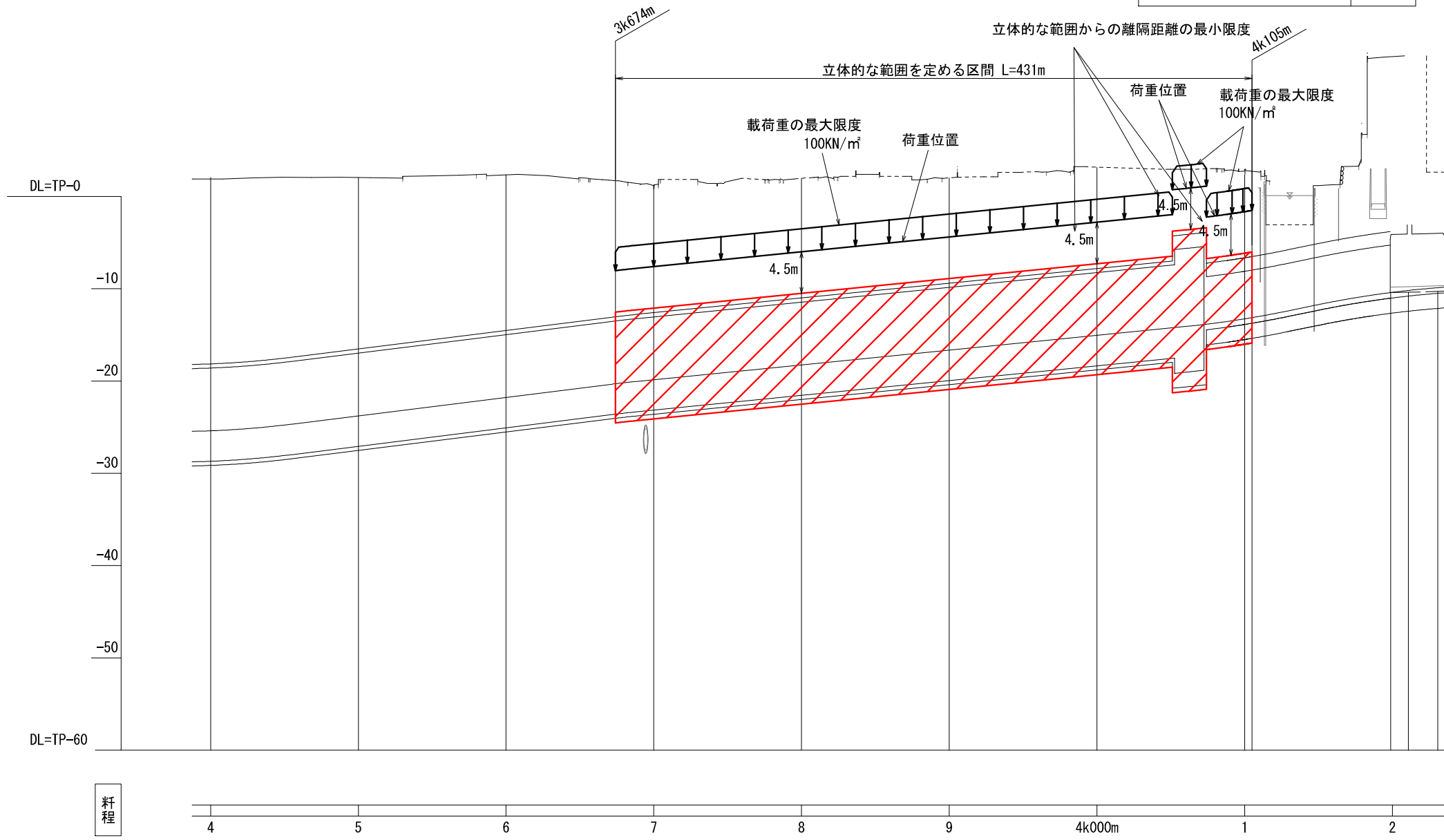
- なにわ筋線
- 立体的な範囲を定める区域（JR）
- 立体的な範囲を定める区域（南海）

縦断図 2

縦断図 (共同・JR区間)

【凡例】

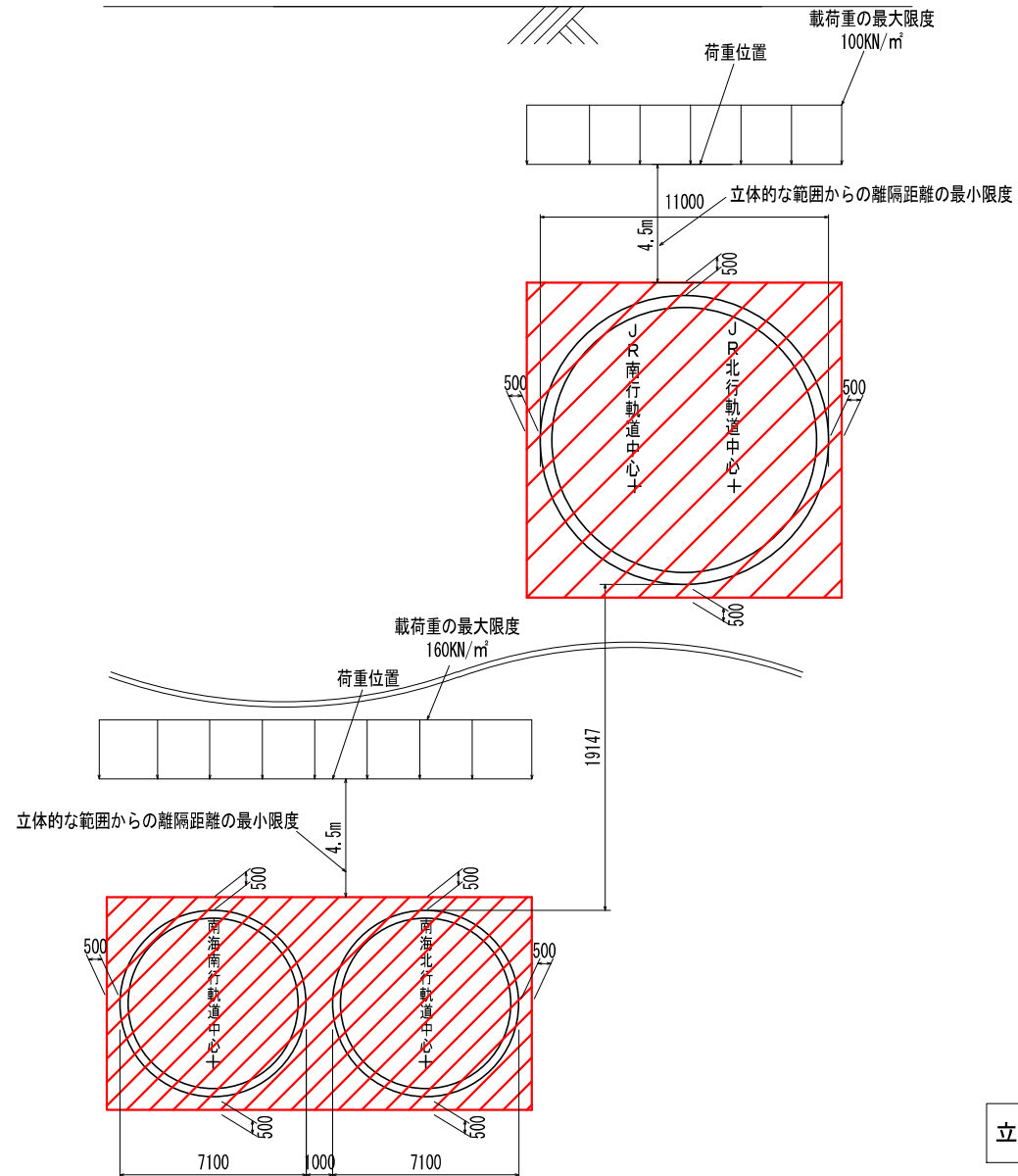
立体的な範囲を定める区域 




縦断図

横断図

西本町～JR難波・南海新難波
 複線シールド、単線シールド区間（並列）区間
 4k000m



【凡例】

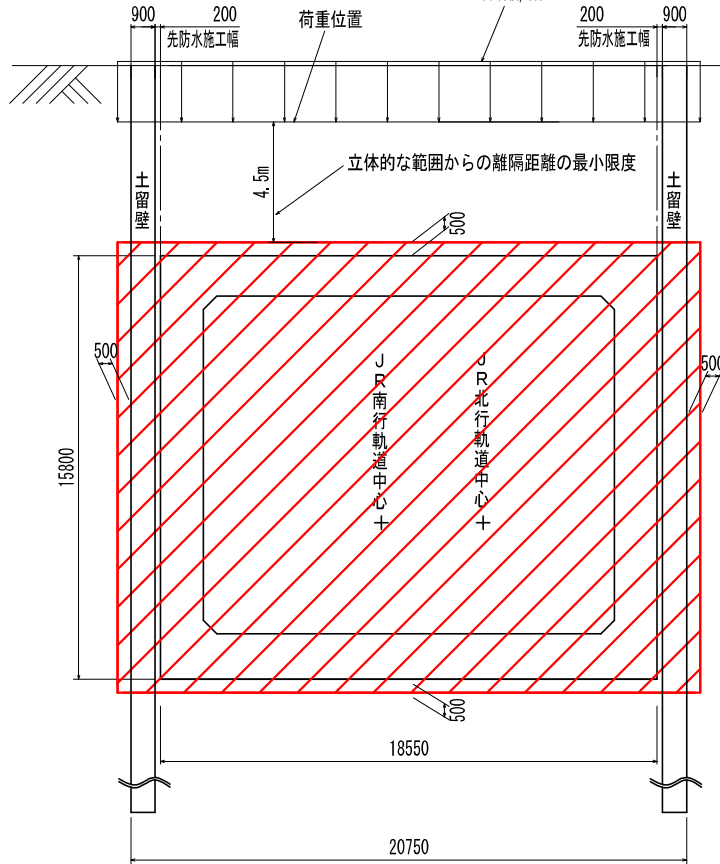
立体的な範囲を定める区域 

横断図 2-2

横断図

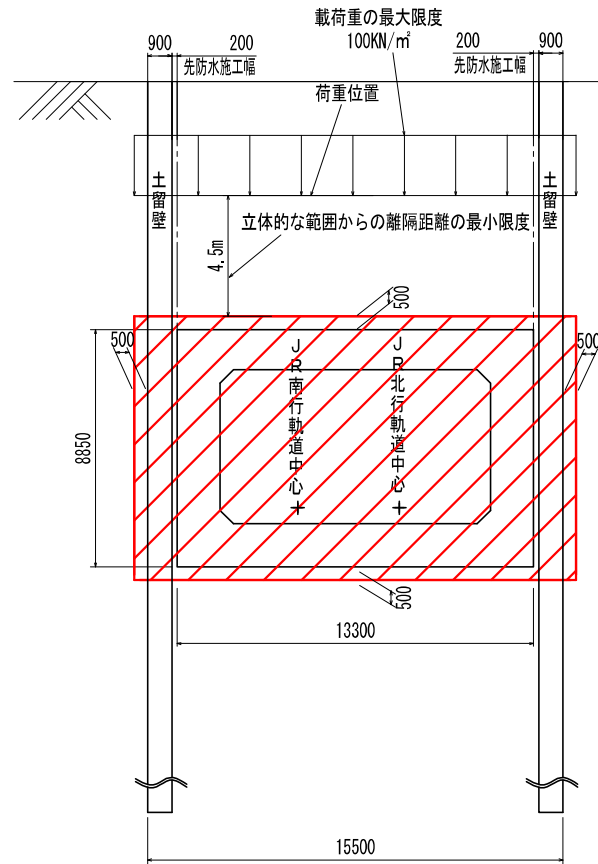
西本町～JR難波
矩形ボックス区間

4k060m
 荷重位置
 先防水施工幅 200
 900
 200
 900
 土留壁



西本町～JR難波
矩形ボックス区間

4k100m



【凡例】

立体的な範囲を定める区域

