



オリックス本町ビル

所在地：西区西本町1丁目4番1号
主用途：事務所
事業者：合同会社西本町デベロップメント
設計者：株式会社竹中工務店

〔建築概要〕

延床面積：41,555,80m²
階数：地上29階
構造：鉄筋コンクリート造
鉄骨鉄筋コンクリート造
鉄骨造
竣工：平成23年2月

〔CASBEE 大阪における評価〕

サステナビリティランキング：S
建築物の環境性能効率(BEE)：3.5

〔顕彰理由〕

オリックス本町ビルは中央大通りに面し、大阪市を360度見渡せる屋上テラスの設置など西本町エリアのランドマークとなりえるオフィスビルである。

執務空間は、柱型がなく隅々まで使いやすいオフィス空間を実現し、空調設備では高効率でメンテナンス性にも優れたヒートポンプ式ビルマルチエアコンを採用、照明設備ではセンサーによる自動調光することで、省エネルギーについても配慮している。また、システム天井やOAフロアの採用他、空調・電気・通信用の増設スペースを設けることで、将来の拡張性についても高い性能を有している。

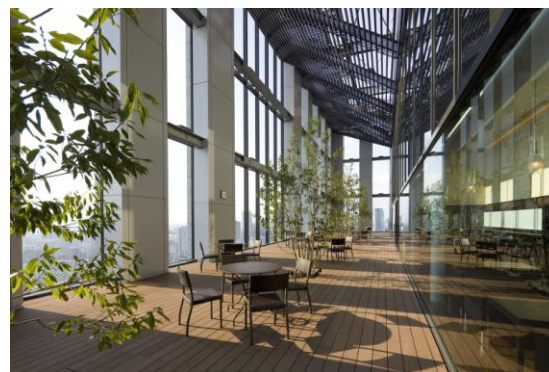
さらに超高層ビルではめずらしい免震構造を採用するとともに、3階に設置した非常発電機や受変電設備の2重化など、災害に対する安全性を確保している。その他、BEMS（ビル管理システム）・太陽光発電の採用や雨水・中水の利用により環境負荷の低減を図りつつ、バリアフリー法における移動等円滑化誘導基準を満たすなど、自然環境にも・ひとにもやさしい建築物である。



外観



柱型がない使いやすいオフィス空間



屋上テラス



本町南ガーデンシティ

所在地：中央区北久宝寺町3丁目6番1号
主用途：事務所
事業者：積水ハウス株式会社
設計者：株式会社日建設計

〔建築概要〕

延床面積：46,778.59m²
階数：地上26階、地下2階
構造：鉄骨造
鉄骨鉄筋コンクリート造
鉄筋コンクリート造
竣工：平成23年3月

〔CASBEE 大阪における評価〕

サステナビリティランキング：A
建築物の環境性能効率(BEE)：2.4

〔顕彰理由〕

大阪のメインストリート、御堂筋に面した低層階（1、2階）に物販店舗を併設し、高層階（4～24階）はテナントオフィスで構成される複合建築物である。執務空間は、システム天井・OAフロアを採用、バリアフリー法移動等円滑化誘導基準を満たすなど、テナントオフィスとして自由なレイアウトを可能にし、照明設備では高効率型照明器具・LED照明を採用、センサーによる自動調光によりきめ細かい照明制御を実現し、利用者にとって快適な空間となっている。また長周期地震動に対する構造体の耐震性を検証し、制振構造・非常用発電機を採用するなど、災害に対する安全性の向上を図っている。

そのほか、Low-eガラス・センサー付照明器具・BEMS（ビル管理システム）を採用し、省エネルギー効果を高めているとともに、節水型器具採用・既存地下躯体の一部を利用することにより、環境負荷を低減する取組みを行っている

さらに、全面に展開する公開空地には銀杏並木を配し、御堂筋の景観に配慮している。



外観



御堂筋に沿って全面展開する公開空地