



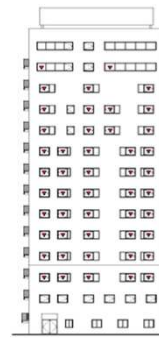
建築物総合環境計画概要書 新築

■使用評価マニュアル:「CASBEE大阪みらい 新築」2018年版 (v.1.2.1) ■使用評価ソフト:「CASBEE大阪みらい 新築」2018年版 (v.1.2)

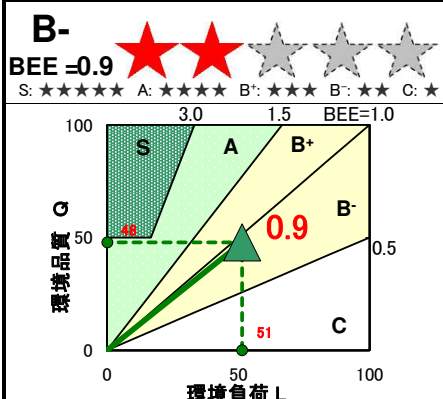
1-1 建物概要

建物名称	(仮称)スパワールド別棟ホテル 新築工事	
建設地	浪速区恵美須東3丁目	
建築用途	ホテル	
建築主	(株)阪神住建	
設計者	(株)日企設計	
敷地面積	600.00	m ²
建築面積	297.45	m ²
延床面積	3,908.72	m ²
構造/階数	S造	/ 地上14階
完了年(予定)	2023年6月	

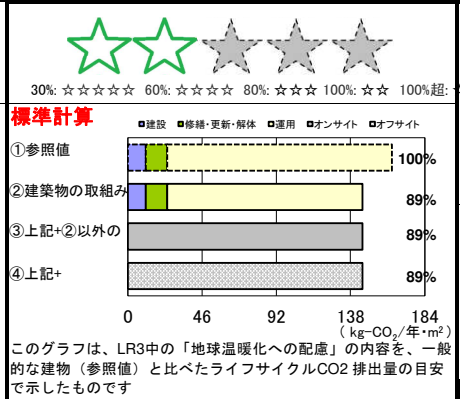
1-2 外観



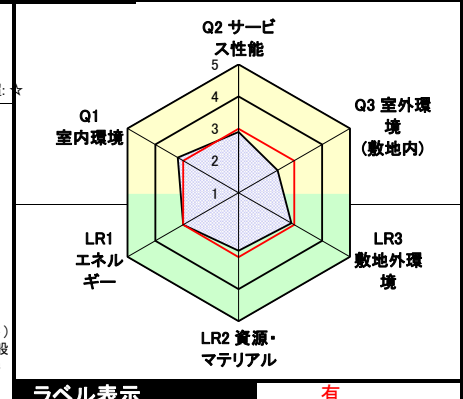
2-1 建築物の環境効率(BEEランク&チャート)



2-2 ライフサイクルCO₂(温暖化影響チャート)



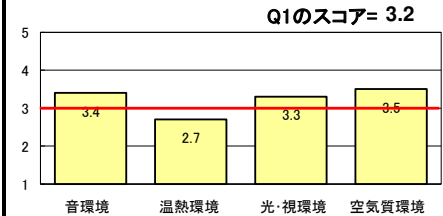
2-3 大項目の評価(レーダーチャート)



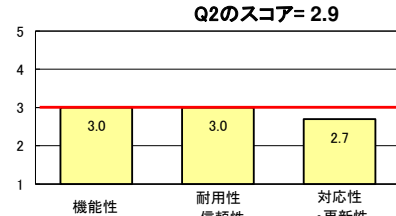
2-4 中項目の評価(バーチャート)

Q 環境品質

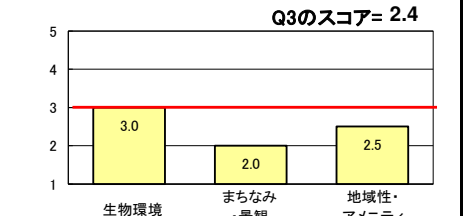
Q1 室内環境



Q2 サービス性能

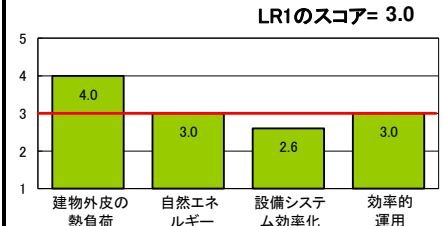


Q3 室外環境 (敷地内)

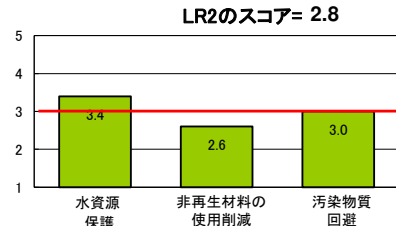


LR 環境負荷低減性

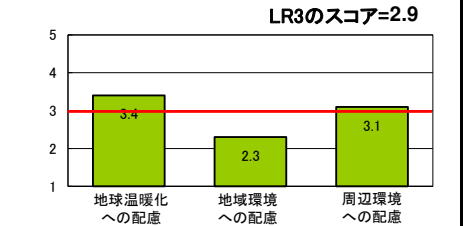
LR1 エネルギー



LR2 資源・マテリアル



LR3 敷地外環境



3 設計上の配慮事項

総合

建物滞在者が快適な時間を過ごすことができるよう、室内における開口部遮音性能、外皮性能、昼光率、化学物質の含有が少ない建材の使用等の配慮を行うとともに、省エネルギー機器の積極的な採用により地球環境への影響についても考慮した。

その他

特に無し

Q1 室内環境

開口部にはT-2サッシを用い遮音性能に配慮するとともに、高い外皮性能となる設計とすることでより良い室内環境としている。

Q2 サービス性能

建物維持管理作業に配慮した設計を採用している。

Q3 室外環境 (敷地内)

特に無し

LR1 エネルギー

BPI_m=0.9 / BEI_m=0.87

LR2 資源・マテリアル

節水コマ等や省水型機器を用いることで地球環境における資源の有効利用を図っている。

LR3 敷地外環境

屋外の照明はLED照明器具を用いるなど、光害に配慮したものを採用している。

建築物環境性能表示 結果〔重点評価〕

総合評価BEE = 0.9

ラベル表示



環境性能	評価点
(1)CO ₂ 削減	3.0
CO ₂ 削減に配慮した環境性能	概要記入欄
LR3/ 1 / /	地球温暖化への配慮 3.4
配慮事項	LCCO ₂ 排出量を抑制している 省エネルギー設備を採用している

環境性能	評価点
(2)みどり・ヒートアイランド対策	3.0
みどり・ヒートアイランド対策に配慮した環境性能	概要記入欄
Q3 / 1 / /	生物環境の保全と創出 3.0
Q3 / 3 / 3.2/	敷地内温熱環境の向上 3.0
LR3/ 2 / 2.2/	温熱環境悪化の改善 2.0
配慮事項	特に無し

環境性能	評価点
(3)建物の断熱性	4.0
CO ₂ 削減に配慮した環境性能	概要記入欄
LR1/ 1 / /	建物の熱負荷抑制 4.0
配慮事項	外皮性能に配慮した計画としている Low-Eガラスを採用している

環境性能	評価点
(4)エネルギー削減	3.0
CO ₂ 削減に配慮した環境性能	概要記入欄
LR1/ 3 / /	設備システムの高効率化 2.6
配慮事項	特に無し

省エネルギー基準計算結果

基準
適合状況

適合

※ 外皮性能については、住宅部分が等級4（相当）以上、非住宅部分が1.0以下であること
 ※ 一次エネルギー消費量については、建物全体のBEI、BEImが1.0以下であること（新築時）
 （基準適合義務がある部分については、その部分のBEI、BEImが1.0以下であること）

外皮性能	住宅部分（品確法等級） 対象外 (相当)	非住宅部分[BEI][BEIm] 0.90
一次エネルギー消費量	建物全体[BEI][BEIm] 0.87	住宅部分[BEI] - 非住宅部分[BEI][BEIm] 0.87