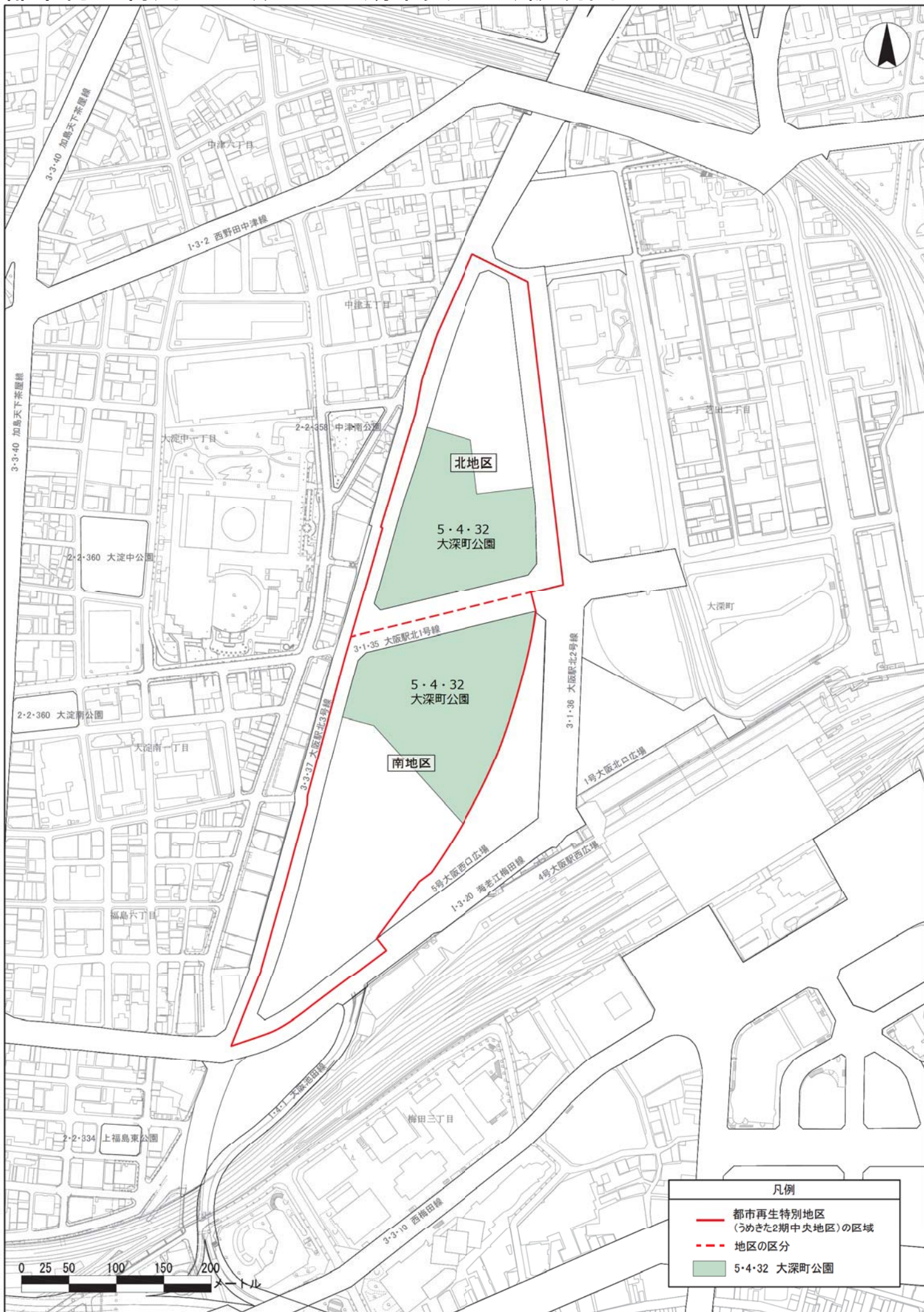
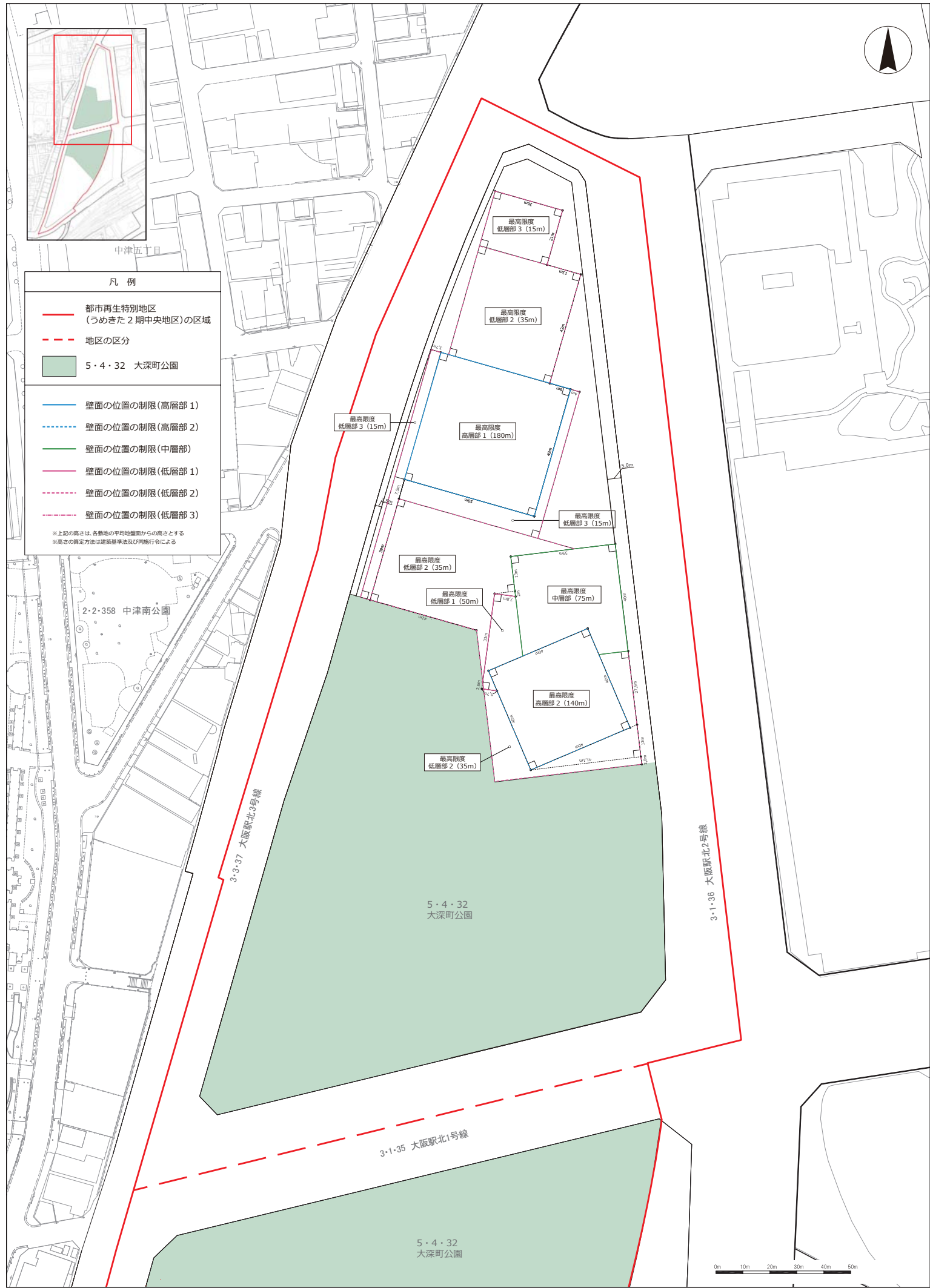


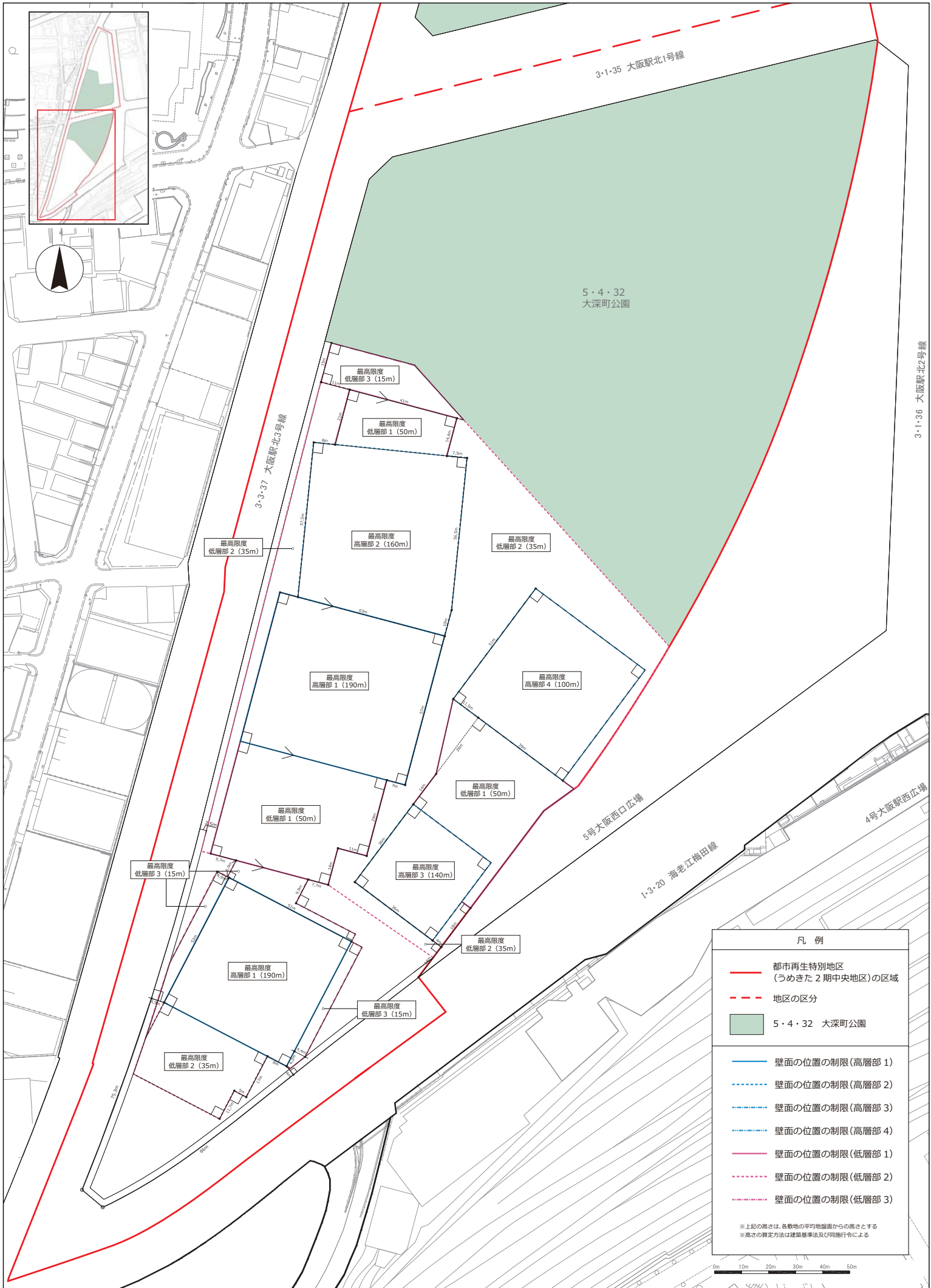
都市再生特別地区（うめきた2期中央地区）説明図1



都市再生特別地区(うめきた2期中央地区)説明図2-1



都市再生特別地区(うめきた2期中央地区)説明図2-2



3・1・36 大阪駅北2号線

3・1・35 大阪駅北1号線

5・4・32 大深町公園

3・3・37 大阪駅北3号線

5号大阪駅西広場

1・3・20 海老江梅田線

4号大阪駅西広場

凡例	
—	都市再生特別地区 (うめきた2期中央地区)の区域
- - -	地区の区分
	5・4・32 大深町公園
—	壁面の位置の制限(高層部 1)
- - -	壁面の位置の制限(高層部 2)
· · ·	壁面の位置の制限(高層部 3)
· · · ·	壁面の位置の制限(高層部 4)
—	壁面の位置の制限(低層部 1)
- - -	壁面の位置の制限(低層部 2)
· · ·	壁面の位置の制限(低層部 3)

※上記の高さは、各敷地の平均地盤面からの高さとする
 ※高さの算定方法は建築基準法及び同施行令による

0m 10m 20m 30m 40m 50m