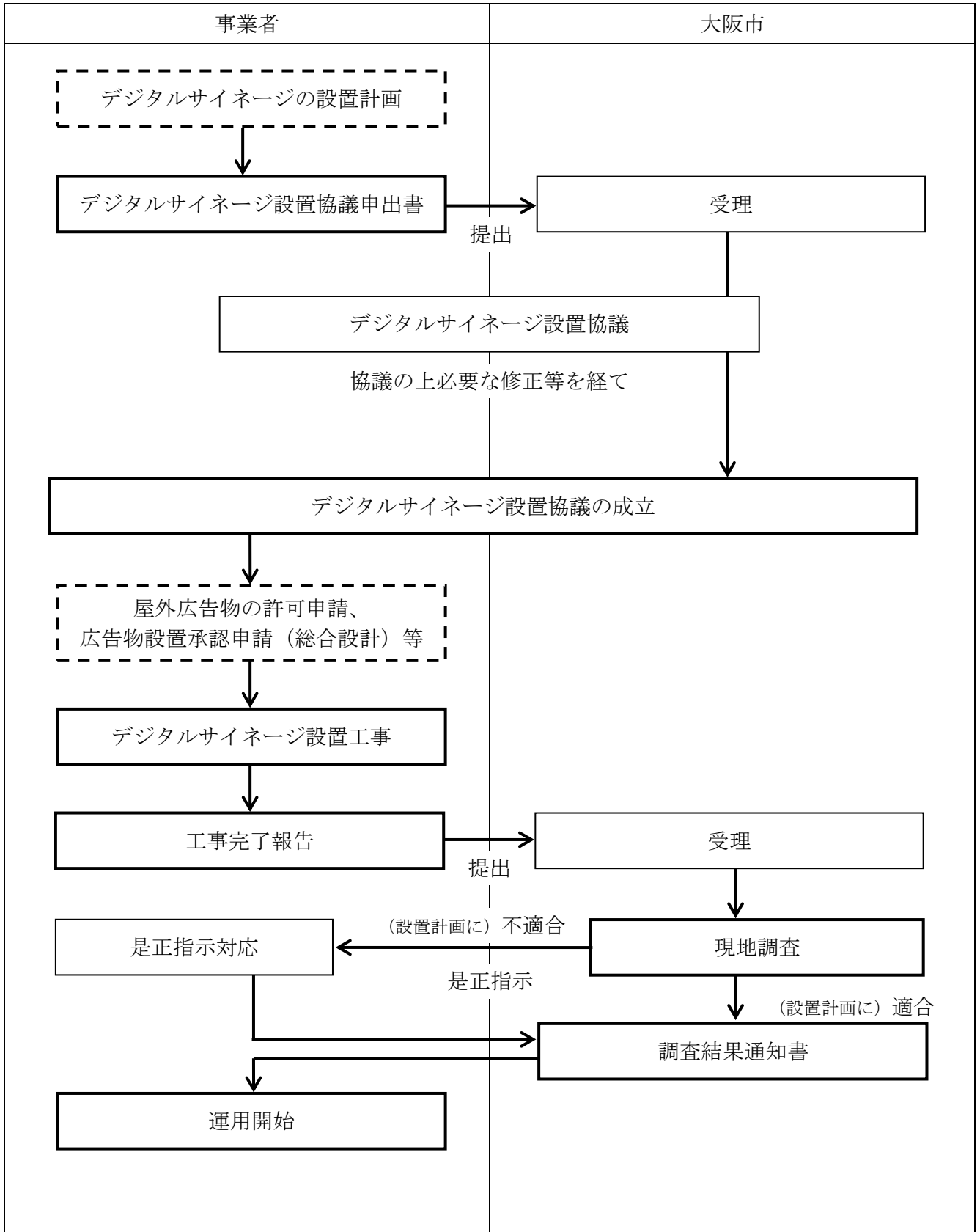


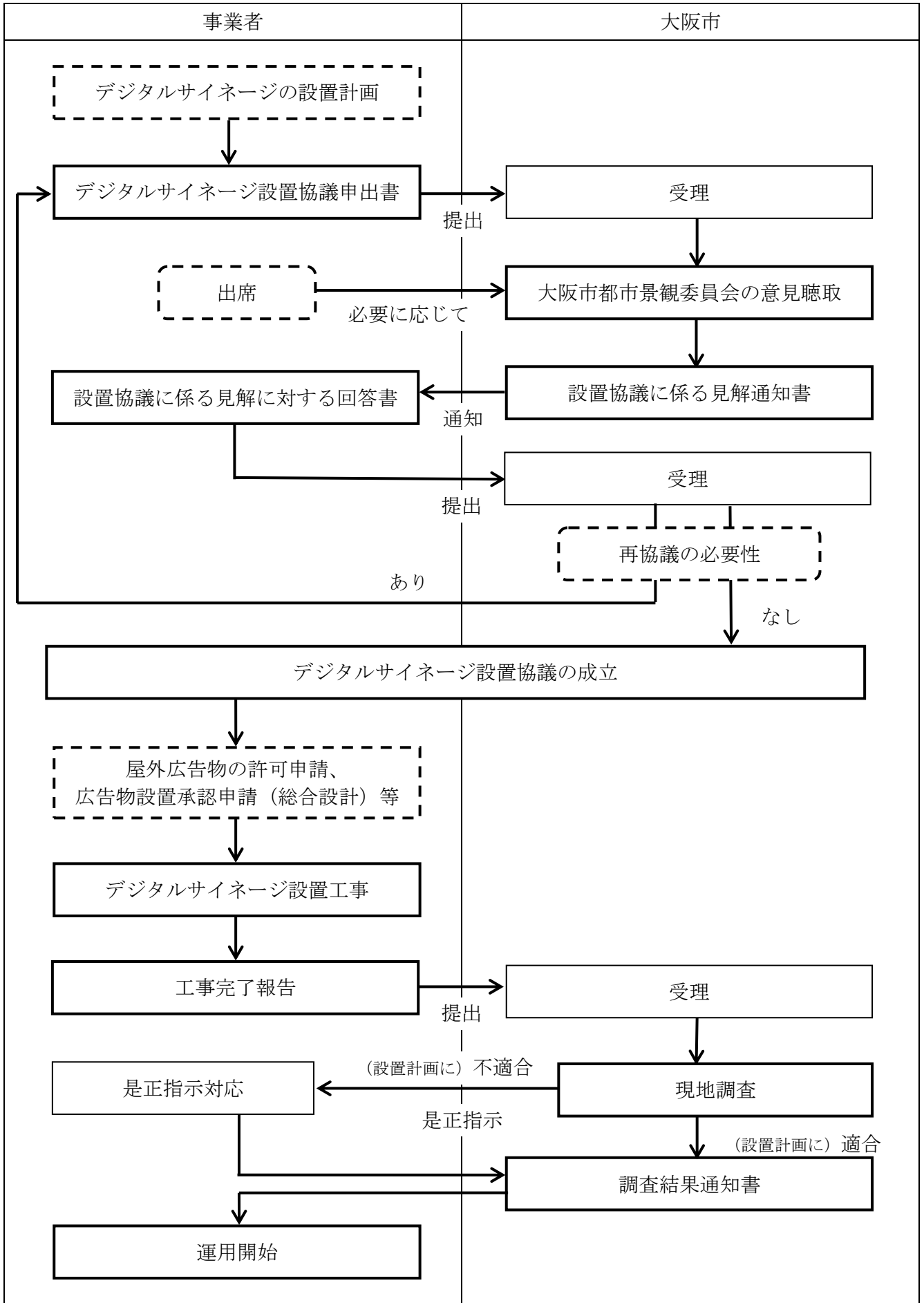
□デジタルサイネージ設置協議の手続きフローについて

※低層部（2㎡以下）への設置の場合

（ただし、中之島地区及び各地区の中之島地区に面する建築物の中之島面への設置を除く）

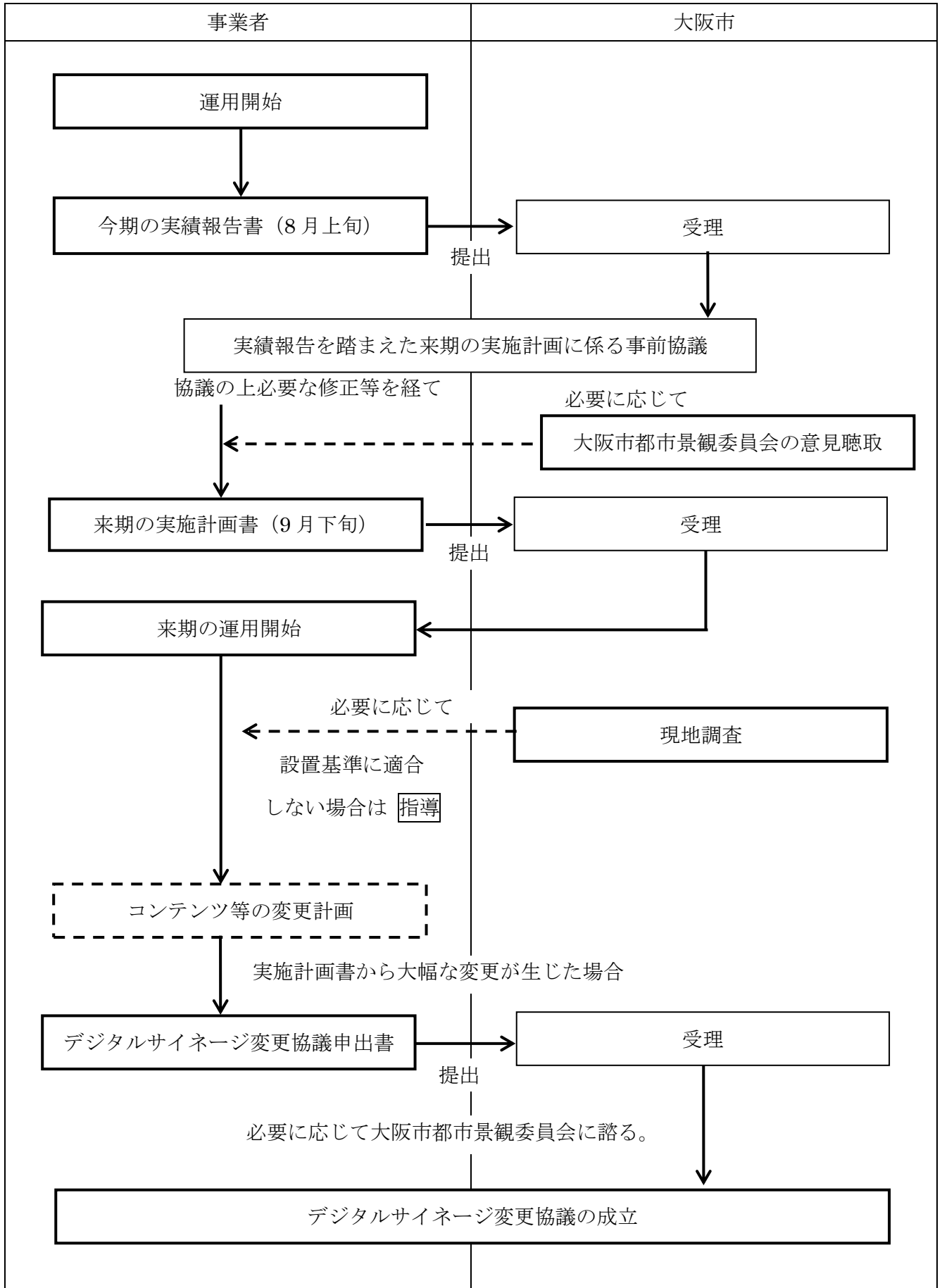


※低層部（2㎡以下）への設置のうち、中之島地区及び各地区の中之島地区に面する建築物の中之島面への設置、若しくは低層部（2㎡を超え5㎡以下）への設置、又は中層部への設置の場合

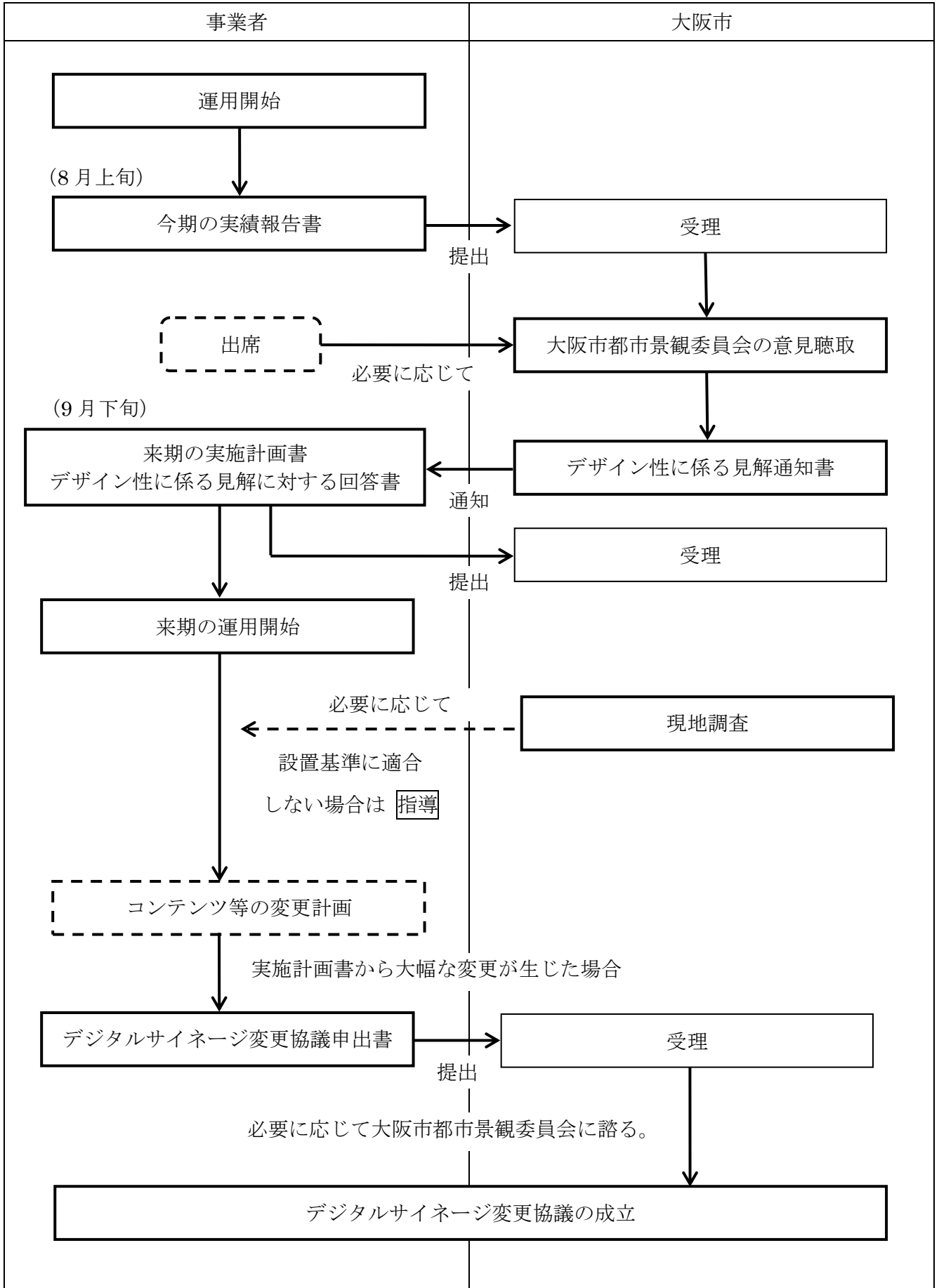


【デジタルサイネージ運用開始後の手続きフロー】

※低層部への設置の場合



※中層部への設置の場合



□一時広告物設置協議の手続きフローについて

