



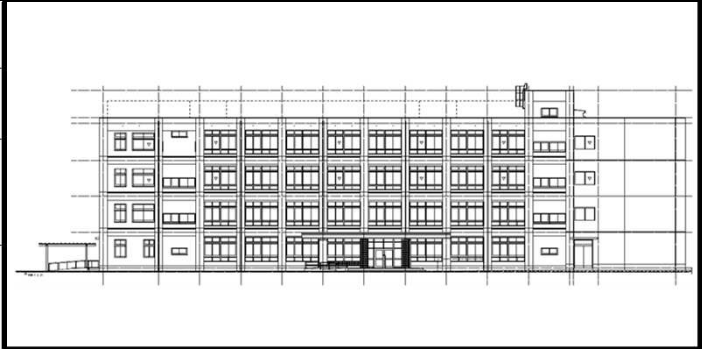
# 建築物総合環境計画概要書 新築

■使用評価マニュアル:「CASBEE大阪みらい 新築」2018年版 (v.1.2.1) ■使用評価ソフト:「CASBEE大阪みらい 新築」2018年版 (v.1.2.1)

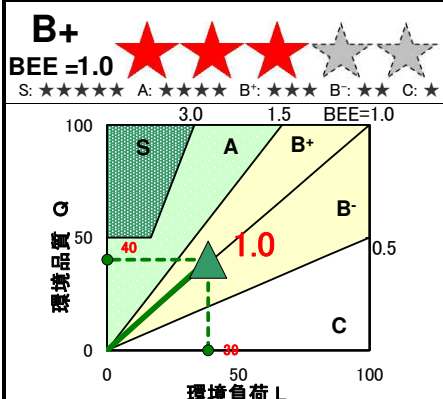
## 1-1 建物概要

建物名称	茨田南小学校南校舎棟増築その他工事		
建設地	鶴見区諸口1丁目		
建築用途	小学校		
建築主	大阪市長		
設計者	大阪市都市整備局		
敷地面積	4,170.97	m <sup>2</sup>	
建築面積	1,267.82	m <sup>2</sup>	
延床面積	3,975.39	m <sup>2</sup>	
構造/階数	RC造	/	地上4階
完了年(予定)	2025年12月		

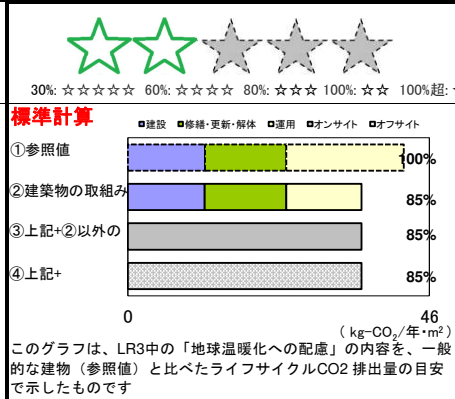
## 1-2 外観



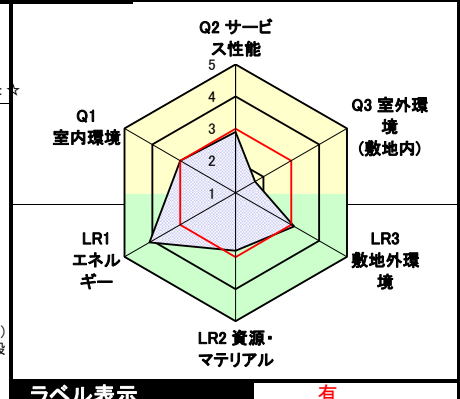
## 2-1 建築物の環境効率(BEEランク&チャート)



## 2-2 ライフサイクルCO<sub>2</sub>(温暖化影響チャート)

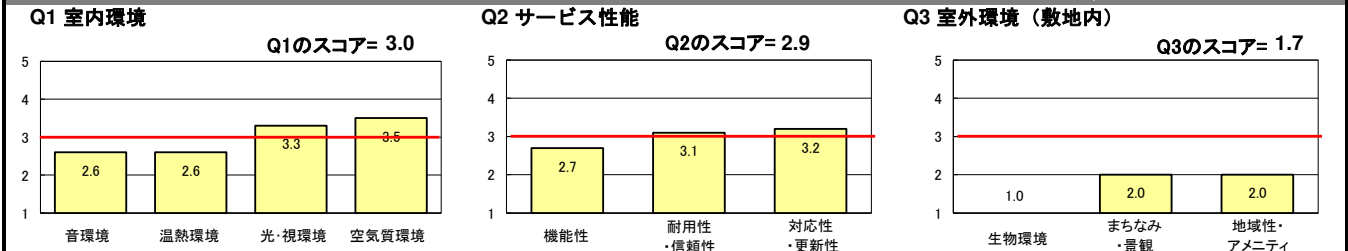


## 2-3 大項目の評価(レーダーチャート)

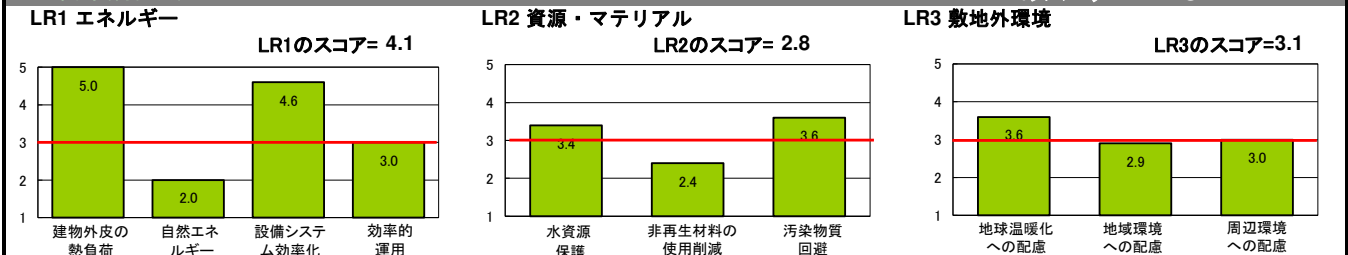


## 2-4 中項目の評価(バーチャート)

### Q 環境品質



### LR 環境負荷低減性



## 3 設計上の配慮事項

<b>総合</b> ・室内環境、サービス性能への配慮。 ・エネルギー、資源マテリアルの配慮に努めている。 ・敷地外環境への配慮。		<b>その他</b> ・特に無し
<b>Q1 室内環境</b> ・昼光率は各階普通教室: 6.12%・自然換気有効開口面積が居室床面積の1/15以上・条例により全館禁煙としている	<b>Q2 サービス性能</b> ・防汚性の高い建材の採用・耐用年数の長い部品部材を採用・耐震クラスA・空間のゆとり配慮・電気通信配線はケーブルラック配線の採用	<b>Q3 室外環境(敷地内)</b> ・特に無し。
<b>LR1 エネルギー</b> ・BPI=0.70・BEI=0.64	<b>LR2 資源・マテリアル</b> ・自動水栓に加え、節水型便器の採用・有害物質を含まない防水工事のプライマーを採用・ノンフロン断熱材を採用	<b>LR3 敷地外環境</b> ・LCCO <sub>2</sub> 排出率=85%

## 建築物環境性能表示 結果〔重点評価〕

総合評価BEE = 1.0

ラベル表示



環境性能	評価点
(1)CO2削減	4.0
CO2削減に配慮した環境性能	概要記入欄
LR3/ 1 / /	地球温暖化への配慮
配慮事項	・LCCO2排出率=85%

環境性能	評価点
(2)みどり・ヒートアイランド対策	2.0
みどり・ヒートアイランド対策に配慮した環境性能	概要記入欄
Q3 / 1 / /	生物環境の保全と創出
Q3 / 3 / 3.2/	敷地内温熱環境の向上
LR3/ 2 / 2.2/	温熱環境悪化の改善
配慮事項	・特に無し

環境性能	評価点
(3)建物の断熱性	5.0
CO2削減に配慮した環境性能	概要記入欄
LR1/ 1 / /	建物の熱負荷抑制
配慮事項	・BPI <sub>m</sub> =0.70

環境性能	評価点
(4)エネルギー削減	5.0
CO2削減に配慮した環境性能	概要記入欄
LR1/ 3 / /	設備システムの高効率化
配慮事項	・BEI <sub>m</sub> =0.64

## 省エネルギー基準計算結果

基準  
適合状況

適合

※ 外皮性能については、住宅部分が等級4（相当）以上、非住宅部分が1.0以下であること  
 ※ 一次エネルギー消費量については、建物全体のBEI、BEI<sub>m</sub>が1.0以下であること（新築時）  
 （基準適合義務がある部分については、その部分のBEI、BEI<sub>m</sub>が1.0以下であること）

外皮性能	住宅部分（品確法等級） - (相当)	非住宅部分[BPI][BPI <sub>m</sub> ] 0.70
一次エネルギー消費量	建物全体[BEI][BEI <sub>m</sub> ] 0.64	住宅部分[BEI] - 非住宅部分[BEI][BEI <sub>m</sub> ] 0.64