



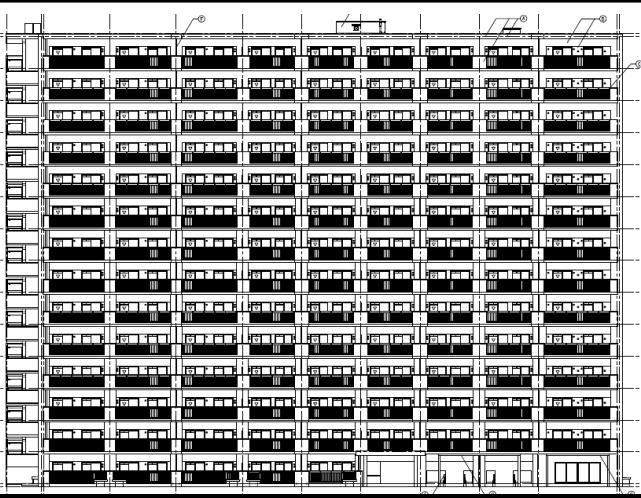
建築物総合環境計画概要書 新築

■使用評価マニュアル:「CASBEE大阪みらい 新築」2018年版 (v.1.2.1) ■使用評価ソフト:「CASBEE大阪みらい 新築」2018年版 (v.1.1)

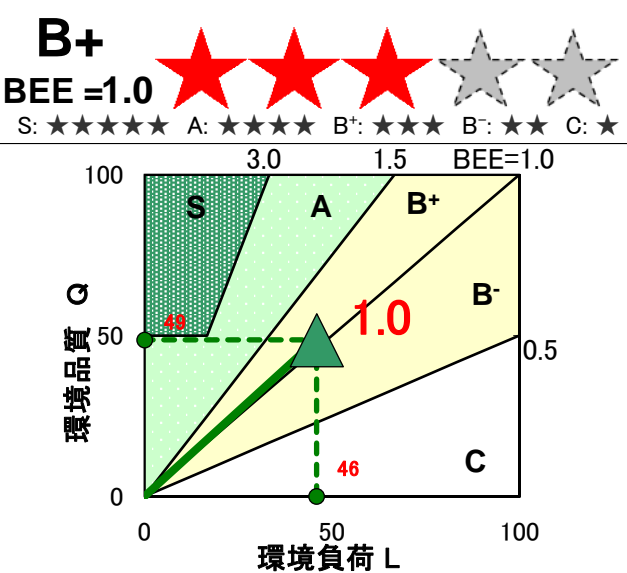
1-1 建物概要

建物名称	西中島第2住宅1号館建設工事		
建設地	淀川区西中島2丁目		
建築用途	共同住宅		
建築主	大阪市長		
設計者	大阪市都市整備局		
敷地面積	2,796.29	m ²	
建築面積	663.18	m ²	
延床面積	7,016.43	m ²	
構造/階数	RC造	/	地上14階
完了年(予定)	2025年3月		

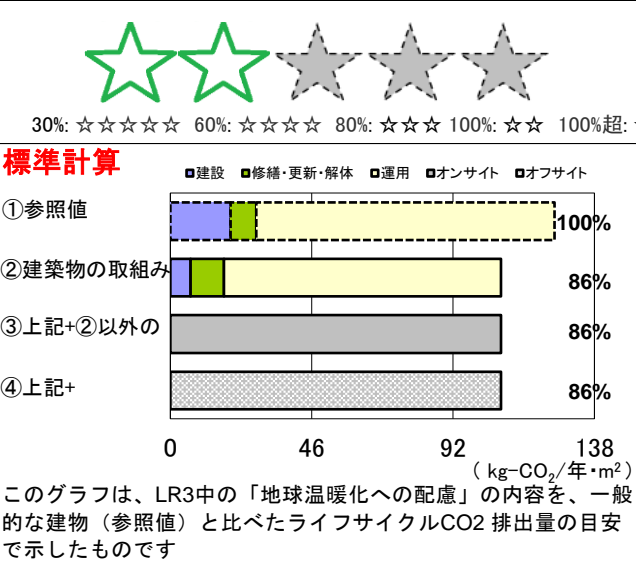
1-2 外観



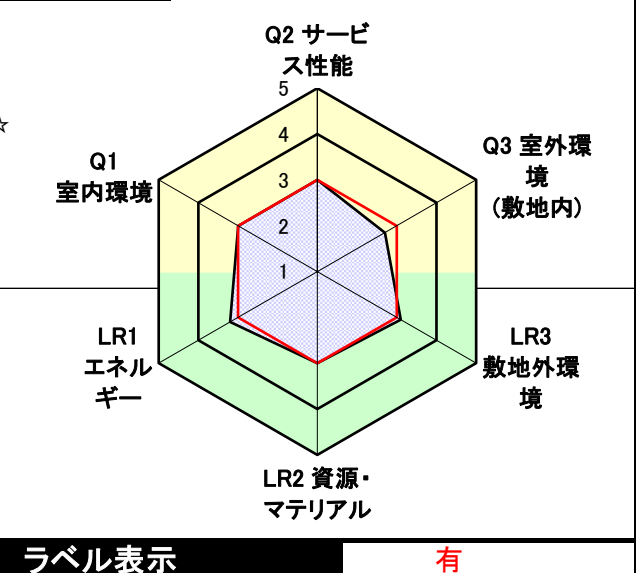
2-1 建築物の環境効率(BEEランク&チャート)



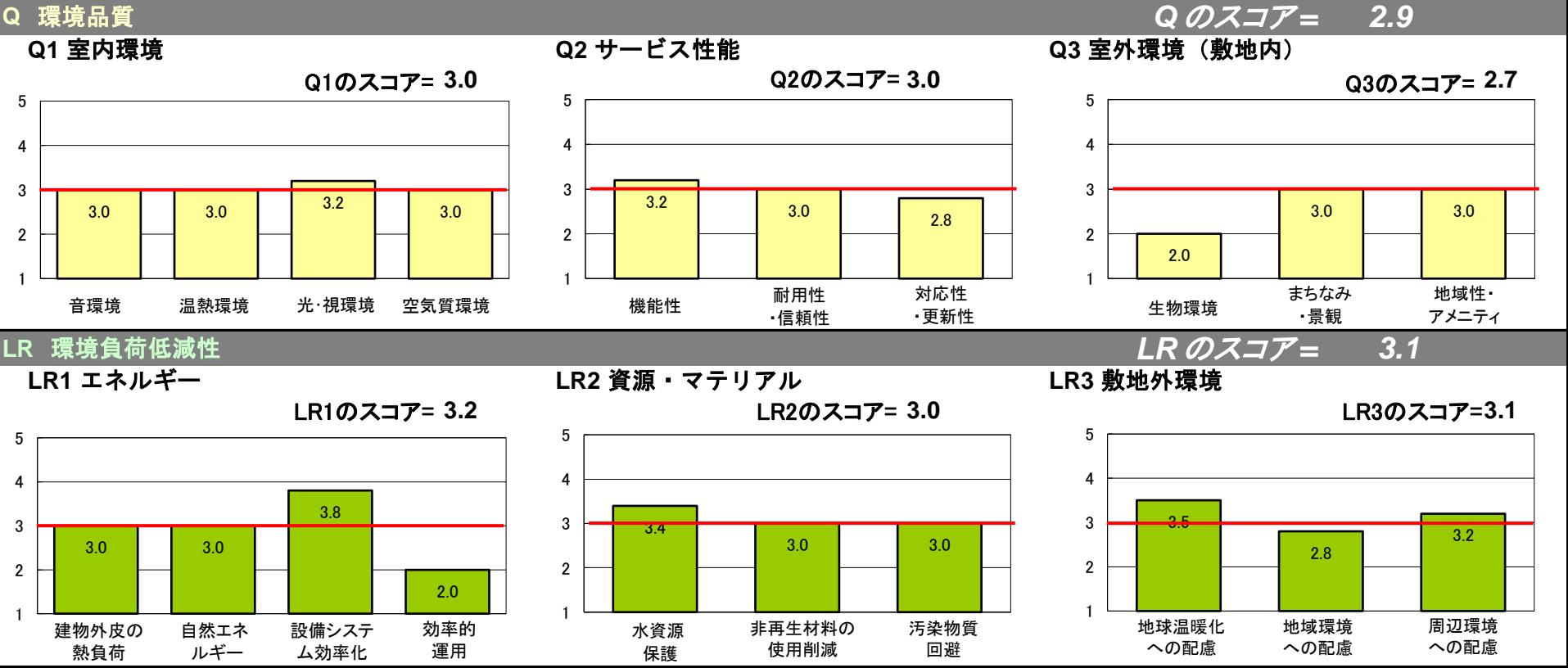
2-2 ライフサイクルCO₂(温暖化影響チャート)



2-3 大項目の評価(レーダーチャート)



2-4 中項目の評価(バーチャート)



3 設計上の配慮事項

総合 計画建物を東側のホテル、南側のマンションから十分な離隔を確保できる位置に配置。道路に対し可能な限り緑化を行い、都市部でありながらも潤いのある沿道空間に寄与できる計画とした。周辺のまちなみから突出しない規模、調和するシンプルな形態意匠とした。		その他 特に無し
Q1 室内環境 光・視環境への取り組みとして住宅部2.0≤昼光率とし室内環境へ配慮した計画。	Q2 サービス性能 劣化対策等級3相当、建築物移動等円滑化基準の最低限のレベルを満たし、主要な用途の配管材種に配慮し機能性、耐用性に配慮した計画。	Q3 室外環境(敷地内) 駐車場、駐輪場、ごみ置場の周囲には緑化による修景措置を行った。
LR1 エネルギー 設備システムの効率についてBEI=0.92として建物の設備システム効率化へ努めた計画。	LR2 資源・マテリアル 節水型便器の採用し環境へ配慮した計画。	LR3 敷地外環境 ごみ置場は、交通量の多い西側道路側には設けず、東側に配置を行った。

建築物環境性能表示 結果〔重点評価〕

総合評価BEE = 1.0

ラベル表示



環境性能		評価点
(1)CO2削減		4.0
CO2削減に配慮した環境性能		概要記入欄
LR3/ 1 / /	地球温暖化への配慮	3.5
配慮事項	ライフサイクルCO2排出率86%	

環境性能		評価点
(2)みどり・ヒートアイランド対策		3.0
みどり・ヒートアイランド対策に配慮した環境性能		概要記入欄
Q3 / 1 / /	生物環境の保全と創出	2.0
Q3 / 3 /3.2/	敷地内温熱環境の向上	3.0
LR3/ 2 /2.2/	温熱環境悪化の改善	3.0
配慮事項	特になし	

環境性能		評価点
(3)建物の断熱性		3.0
CO2削減に配慮した環境性能		概要記入欄
LR1/ 1 / /	建物の熱負荷抑制	3.0
配慮事項	断熱性能等級3相当	

環境性能		評価点
(4)エネルギー削減		4.0
CO2削減に配慮した環境性能		概要記入欄
LR1/ 3 / /	設備システムの高効率化	3.8
配慮事項	設備システムの効率についてBEI=0.92として建物の設備システム効率化へ努めた計画	

省エネルギー基準計算結果

基準適合状況	
--------	--

※ 外皮性能については、住宅部分が等級4(相当)以上、非住宅部分が1.0以下であること
※ 一次エネルギー消費量については、建物全体のBEI、BEImが1.0以下であること(新築時)
(基準適合義務がある部分については、その部分のBEI、BEImが1.0以下であること)

外皮性能	住宅部分 (品確法等級)	非住宅部分[BEI][BEIm]
	等級3 (相当)	-
一次エネルギー消費量	建物全体[BEI][BEIm]	住宅部分[BEI]
	0.92	0.92
		非住宅部分[BEI][BEIm]
		-