



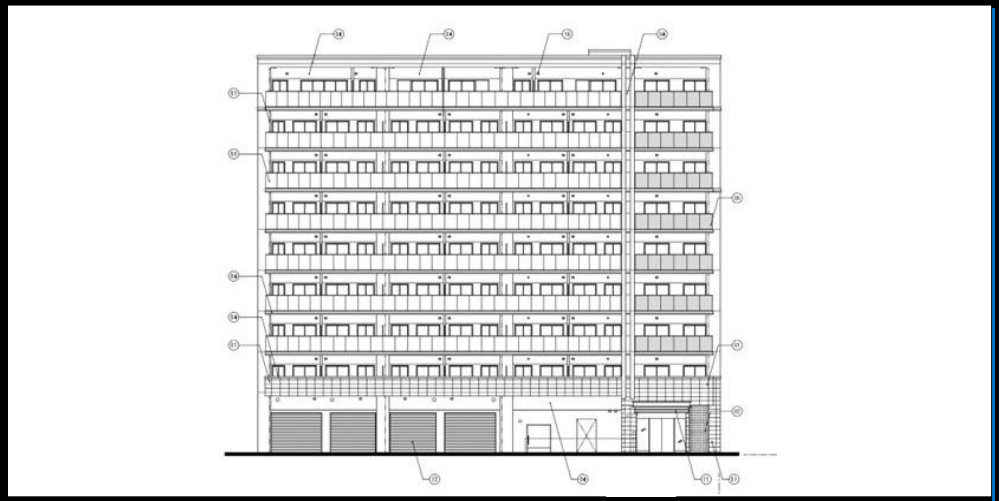
建築物総合環境計画概要書 新築

■使用評価マニュアル:「CASBEE大阪みらい 新築」2018年版 (v.1.2.1) ■使用評価ソフト:「CASBEE大阪みらい 新築」2018年版 (v.1.1)

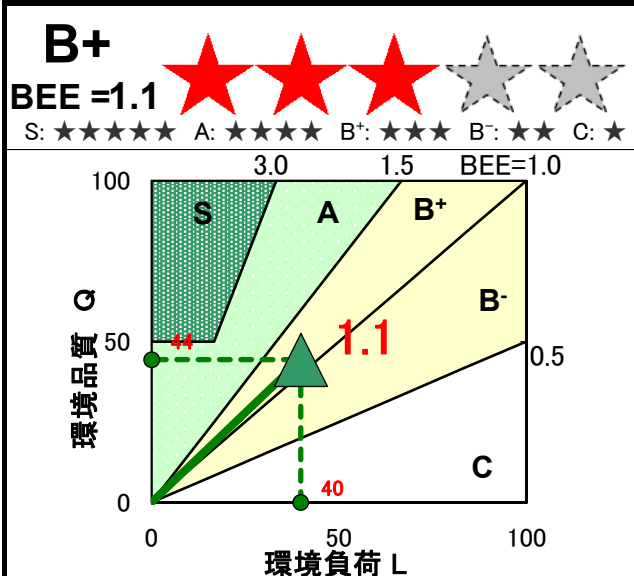
1-1 建物概要

建物名称	(仮称)北区大淀中1丁目プロジェクト	
建設地	北区大淀中1丁目	
建築用途	共同住宅	
建築主	南海電気鉄道(株)	
設計者	大和ハウス工業(株)	
敷地面積	744.42	m ²
建築面積	378.50	m ²
延床面積	2,541.07	m ²
構造/階数	RC造	/ 地上9階
完了年(予定)	2026年8月	

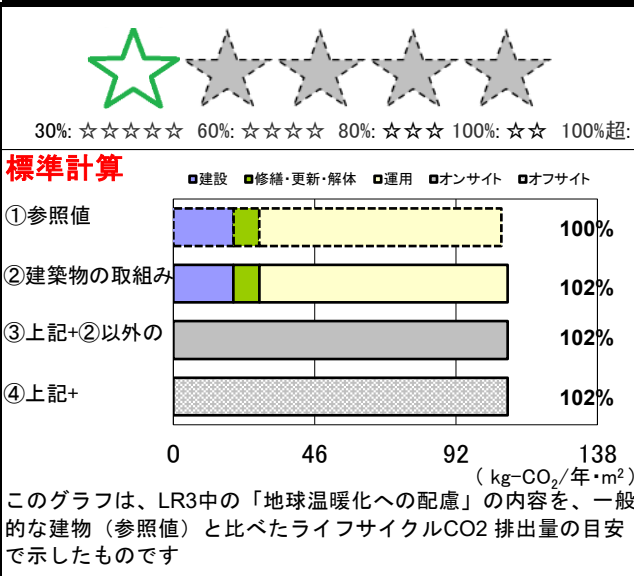
1-2 外観



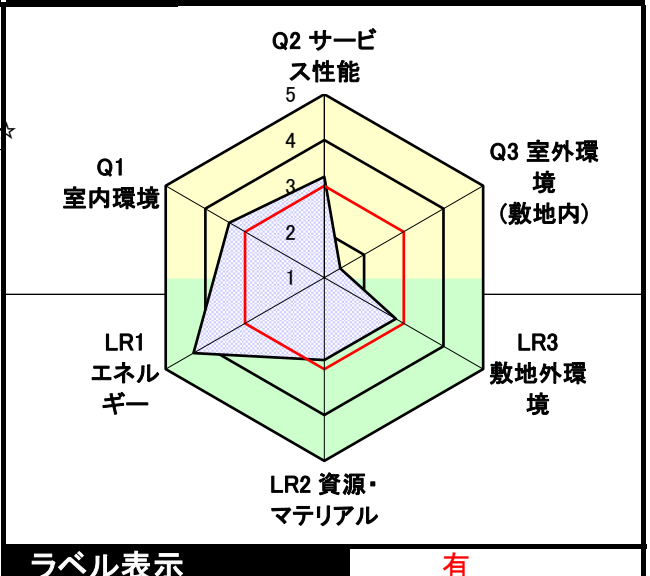
2-1 建築物の環境効率 (BEEランク&チャート)



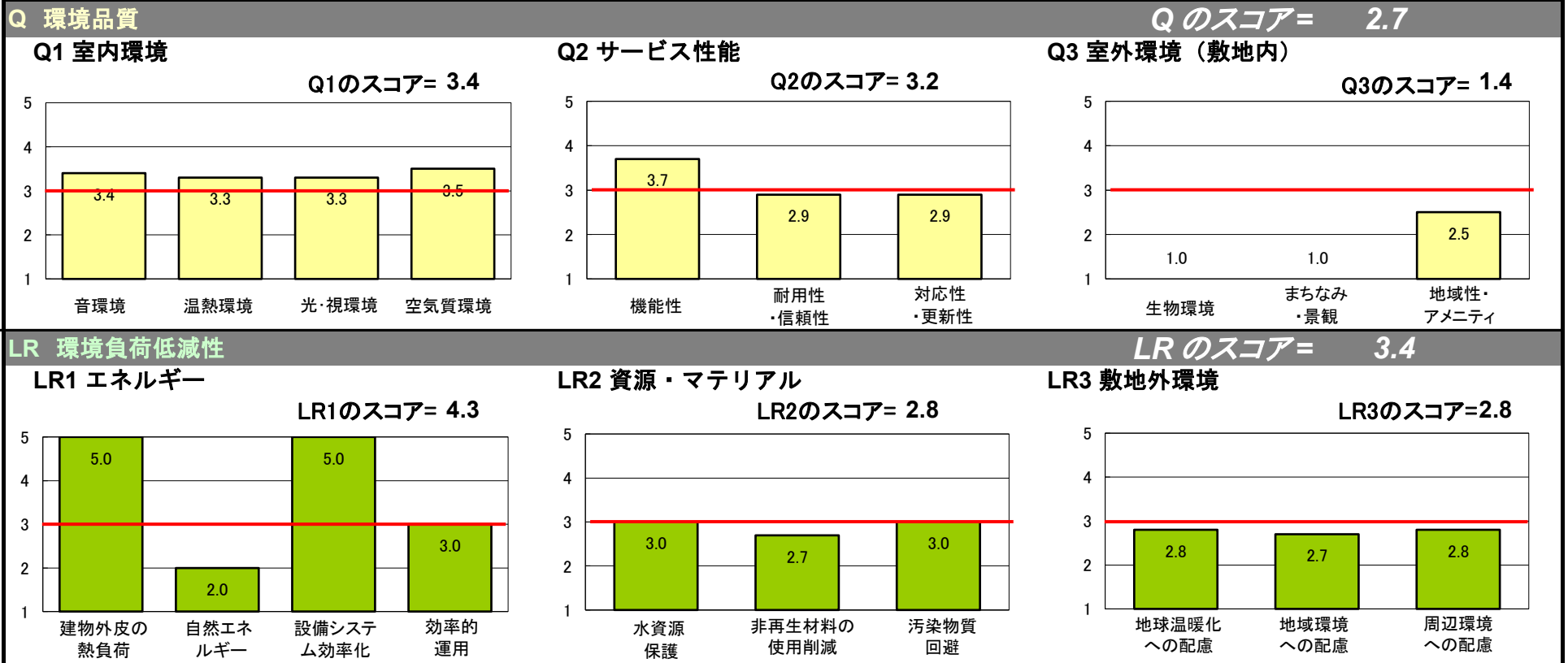
2-2 ライフサイクルCO₂(温暖化影響チャート)



2-3 大項目の評価(レーダーチャート)



2-4 中項目の評価(バーチャート)



3 設計上の配慮事項

総合 一次エネルギー消費性能を向上することで、地球環境に配慮した計画となっている。	その他 特になし
Q1 室内環境 使用建材にできる限りF☆☆☆☆を使用	Q2 サービス性能 耐用年数の高い給排水配管の使用
Q3 室外環境 (敷地内) 特になし	
LR1 エネルギー 特になし	LR2 資源・マテリアル 特になし
	LR3 敷地外環境 特になし

建築物環境性能表示 結果〔重点評価〕

総合評価BEE = 1.1

ラベル表示



環境性能		評価点
(1)CO2削減		3.0
CO2削減に配慮した環境性能		概要記入欄
LR3/ 1 / /	地球温暖化への配慮	2.8
配慮事項	一次エネルギー消費量に配慮した	

環境性能		評価点
(2)みどり・ヒートアイランド対策		2.0
みどり・ヒートアイランド対策に配慮した環境性能		概要記入欄
Q3 / 1 / /	生物環境の保全と創出	1.0
Q3 / 3 /3. 2/	敷地内温熱環境の向上	3.0
LR3/ 2 /2. 2/	温熱環境悪化の改善	3.0
配慮事項	特になし	

環境性能		評価点
(3)建物の断熱性		5.0
CO2削減に配慮した環境性能		概要記入欄
LR1/ 1 / /	建物の熱負荷抑制	5.0
配慮事項	特になし	

環境性能		評価点
(4)エネルギー削減		5.0
CO2削減に配慮した環境性能		概要記入欄
LR1/ 3 / /	設備システムの高効率化	5.0
配慮事項	節湯水栓の採用	

省エネルギー基準計算結果

基準適合状況	適合
--------	----

※ 外皮性能については、住宅部分が等級4(相当)以上、非住宅部分が1.0以下であること
 ※ 一次エネルギー消費量については、建物全体のBEI、BEImが1.0以下であること(新築時)
 (基準適合義務がある部分については、その部分のBEI、BEImが1.0以下であること)

外皮性能	住宅部分(品確法等級) 等級4を超える(相当)	非住宅部分[BPI][BPI _m]	-
一次エネルギー消費量	建物全体[BEI][BEI _m]	住宅部分[BEI]	非住宅部分[BEI][BEI _m]
	0.78	0.78	-