

CASBEE® 建築物総合環境計画概要書 新築

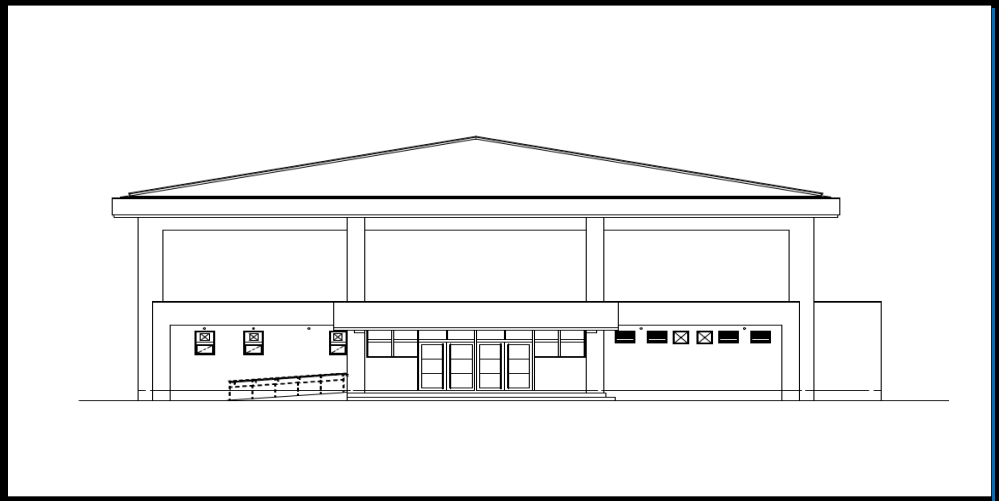
大阪みらい

■使用評価マニュアル:「CASBEE大阪みらい 新築」2018年版 (v.1.2.1) ■使用評価ソフト:「CASBEE大阪みらい 新築」2018年版 (v.1.1)

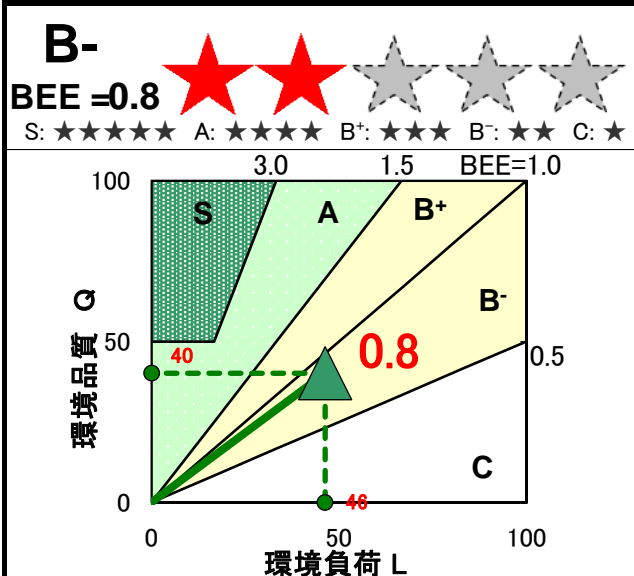
1-1 建物概要

建物名称	加美東小学校屋体棟増築その他工事	
建設地	平野区加美東5丁目	
建築用途	小学校(体育館)	
建築主	大阪市長	
設計者	大阪市都市整備局企画部	
敷地面積	1,528.35	m ²
建築面積	897.70	m ²
延床面積	848.76	m ²
構造/階数	RC造	/ 地上2階
完了年(予定)	2027年8月	

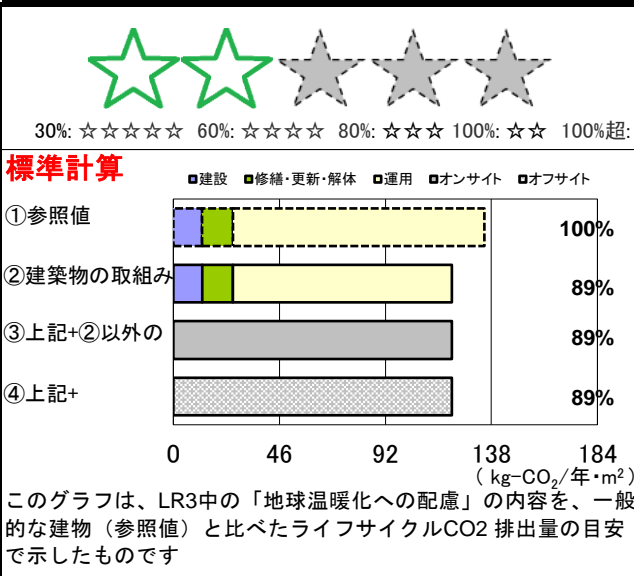
1-2 外観



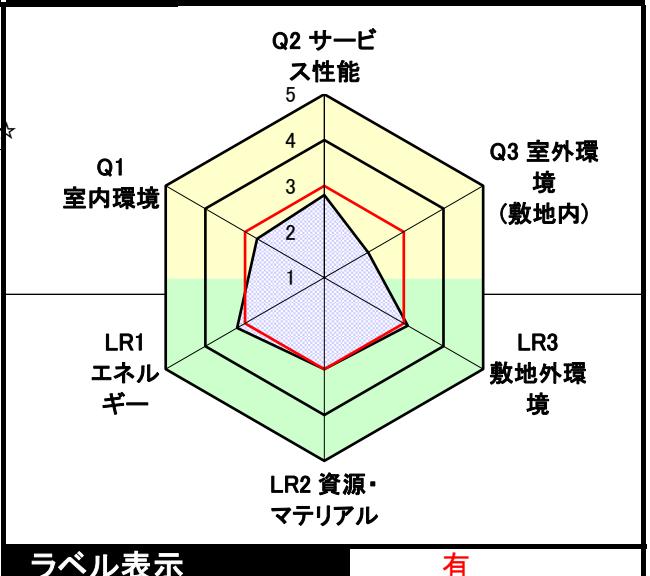
2-1 建築物の環境効率 (BEEランク&チャート)



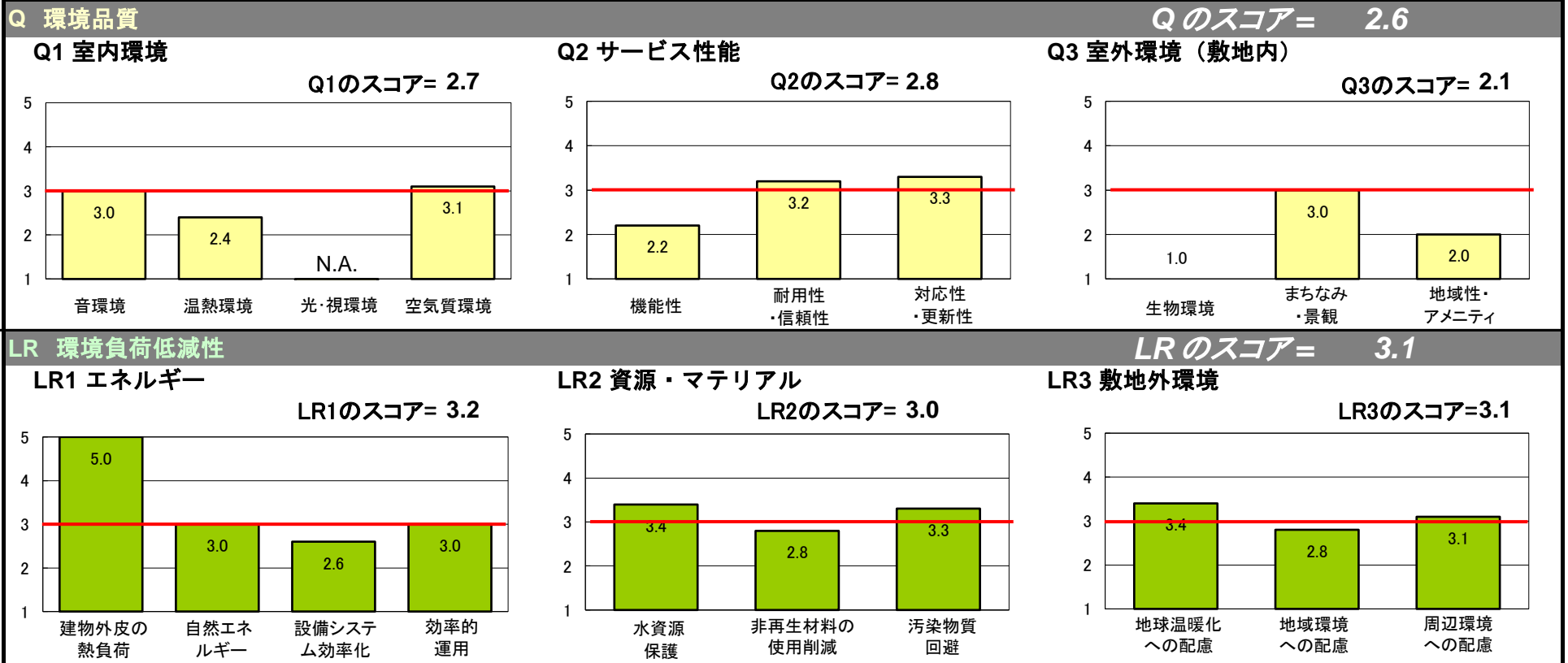
2-2 ライフサイクルCO₂(温暖化影響チャート)



2-3 大項目の評価(レーダーチャート)



2-4 中項目の評価(バーチャート)



3 設計上の配慮事項

総合 ライフサイクルCO ₂ 排出率の低減に努め、地球環境保護に配慮している。	その他 特になし。
Q1 室内環境 JIS・JAS規格のF☆☆☆☆をほぼ全面的に採用している。	Q2 サービス性能 建築基準法に定められた25%増の耐震性を有する。 0.1≦[壁長さ比率]<0.3。
LR1 エネルギー BPI _m =0.65。	LR2 資源・マテリアル 節水マなどに加えて、節水型便器も採用している。 ODP=0、GWP=3の発泡剤を用いた断熱材を採用。
	LR3 敷地外環境 ライフサイクルCO ₂ 排出率が89%。 光害対策ガイドラインと広告物照明の扱いの項目の過半を満たす。

建築物環境性能表示 結果〔重点評価〕

総合評価BEE = 0.8

ラベル表示



環境性能		評価点
(1)CO2削減		3.0
CO2削減に配慮した環境性能		概要記入欄
LR3/ 1 / /	地球温暖化への配慮	3.4
配慮事項	ライフサイクルCO2排出率が89%。	

環境性能		評価点
(2)みどり・ヒートアイランド対策		2.0
みどり・ヒートアイランド対策に配慮した環境性能		概要記入欄
Q3 / 1 / /	生物環境の保全と創出	1.0
Q3 / 3 /3. 2/	敷地内温熱環境の向上	2.0
LR3/ 2 /2. 2/	温熱環境悪化の改善	3.0
配慮事項	特になし。	

環境性能		評価点
(3)建物の断熱性		5.0
CO2削減に配慮した環境性能		概要記入欄
LR1/ 1 / /	建物の熱負荷抑制	5.0
配慮事項	BPI _m =0.65。	

環境性能		評価点
(4)エネルギー削減		3.0
CO2削減に配慮した環境性能		概要記入欄
LR1/ 3 / /	設備システムの高効率化	2.6
配慮事項	BEI _m =0.87。	

省エネルギー基準計算結果

基準適合状況	適合
--------	----

※ 外皮性能については、住宅部分が等級4(相当)以上、非住宅部分が1.0以下であること
 ※ 一次エネルギー消費量については、建物全体のBEI、BEI_mが1.0以下であること(新築時)
 (基準適合義務がある部分については、その部分のBEI、BEI_mが1.0以下であること)

外皮性能	住宅部分(品確法等級) 対象外 (相当)	非住宅部分[BPI][BPI _m] 0.65	
一次エネルギー消費量	建物全体[BEI][BEI _m] 0.87	住宅部分[BEI] -	非住宅部分[BEI][BEI _m] 0.87