

令和7年国勢調査 速報集計結果の概要

大阪市の人口は2,808,624人（令和7年10月1日現在）
 令和2年に引き続き人口は増加しており、令和2年から56,212人増（2.0%増）
 総人口を男女別にみると、男性が1,347,197人、女性が1,461,427人

図1 戦後の国勢調査人口及び人口増減率の推移

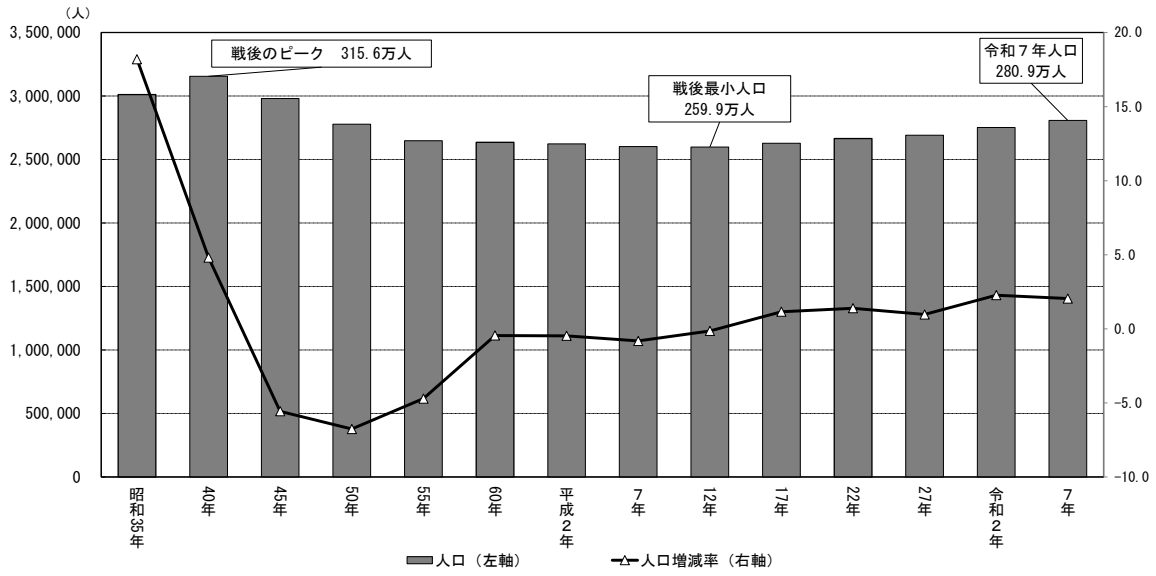


表1 男女別人口の推移

年次	人口 (人)	5年間の増減		男 (人)	5年間の増減		女 (人)	5年間の増減		性比 (女=100)	5年間の性比の変化
		増減数 (人)	増加率 (%)		増減数 (人)	増加率 (%)		増減数 (人)	増加率 (%)		
昭和35年	3,011,563	464,247	18.2	1,542,833	261,417	20.4	1,468,730	261,417	20.4	105.0	3.8
40年	3,156,222	144,659	4.8	1,598,376	55,543	3.6	1,557,846	89,116	6.1	102.6	△ 2.4
45年	2,980,487	△ 175,735	△ 5.6	1,490,779	△ 107,597	△ 6.7	1,489,708	△ 68,138	△ 4.4	100.1	△ 2.5
50年	2,778,987	△ 201,500	△ 6.8	1,378,287	△ 112,492	△ 7.5	1,400,700	△ 89,008	△ 6.0	98.4	△ 1.7
55年	2,648,180	△ 130,807	△ 4.7	1,304,599	△ 73,688	△ 5.3	1,343,581	△ 57,119	△ 4.1	97.1	△ 1.3
60年	2,636,249	△ 11,931	△ 0.5	1,295,771	△ 8,828	△ 0.7	1,340,478	△ 3,103	△ 0.2	96.7	△ 0.4
平成2年	2,623,801	△ 12,448	△ 0.5	1,292,747	△ 3,024	△ 0.2	1,331,054	△ 9,424	△ 0.7	97.1	0.5
7年	2,602,421	△ 21,380	△ 0.8	1,278,212	△ 14,535	△ 1.1	1,324,209	△ 6,845	△ 0.5	96.5	△ 0.6
12年	2,598,774	△ 3,647	△ 0.1	1,273,121	△ 5,091	△ 0.4	1,325,653	1,444	0.1	96.0	△ 0.5
17年	2,628,811	30,037	1.2	1,280,325	7,204	0.6	1,348,486	22,833	1.7	94.9	△ 1.1
22年	2,665,314	36,503	1.4	1,293,798	13,473	1.1	1,371,516	23,030	1.7	94.3	△ 0.6
27年	2,691,185	25,871	1.0	1,302,562	8,764	0.7	1,388,623	17,107	1.2	93.8	△ 0.5
令和2年	2,752,412	61,227	2.3	1,326,875	24,313	1.9	1,425,537	36,914	2.7	93.1	△ 0.7
7年	2,808,624	56,212	2.0	1,347,197	20,322	1.5	1,461,427	35,890	2.5	92.2	△ 0.9

行政区別で最も人口が多いのは淀川区（190,163人）（令和2年調査では平野区）
 中央区、浪速区、北区など16区で人口増加

図2 行政区別人口（グラフ）

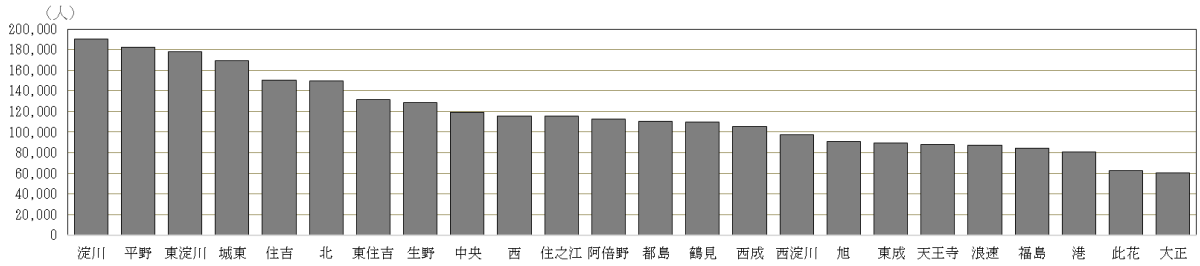


図3 行政区別人口増減数（令和2年～令和7年）

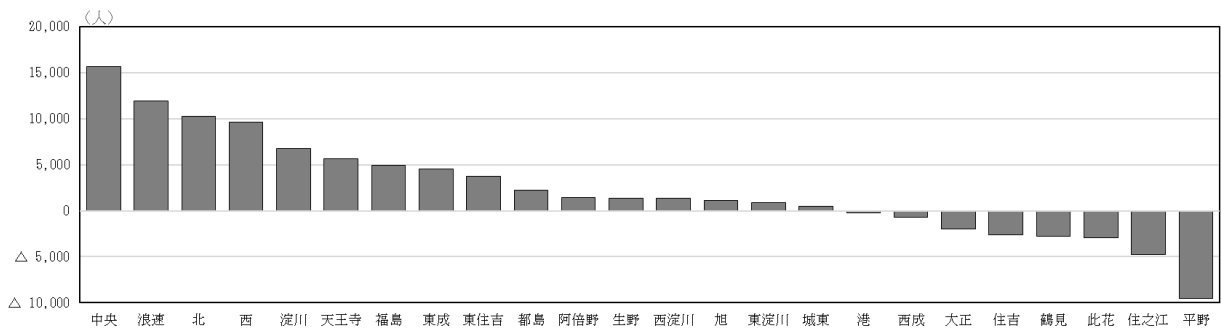
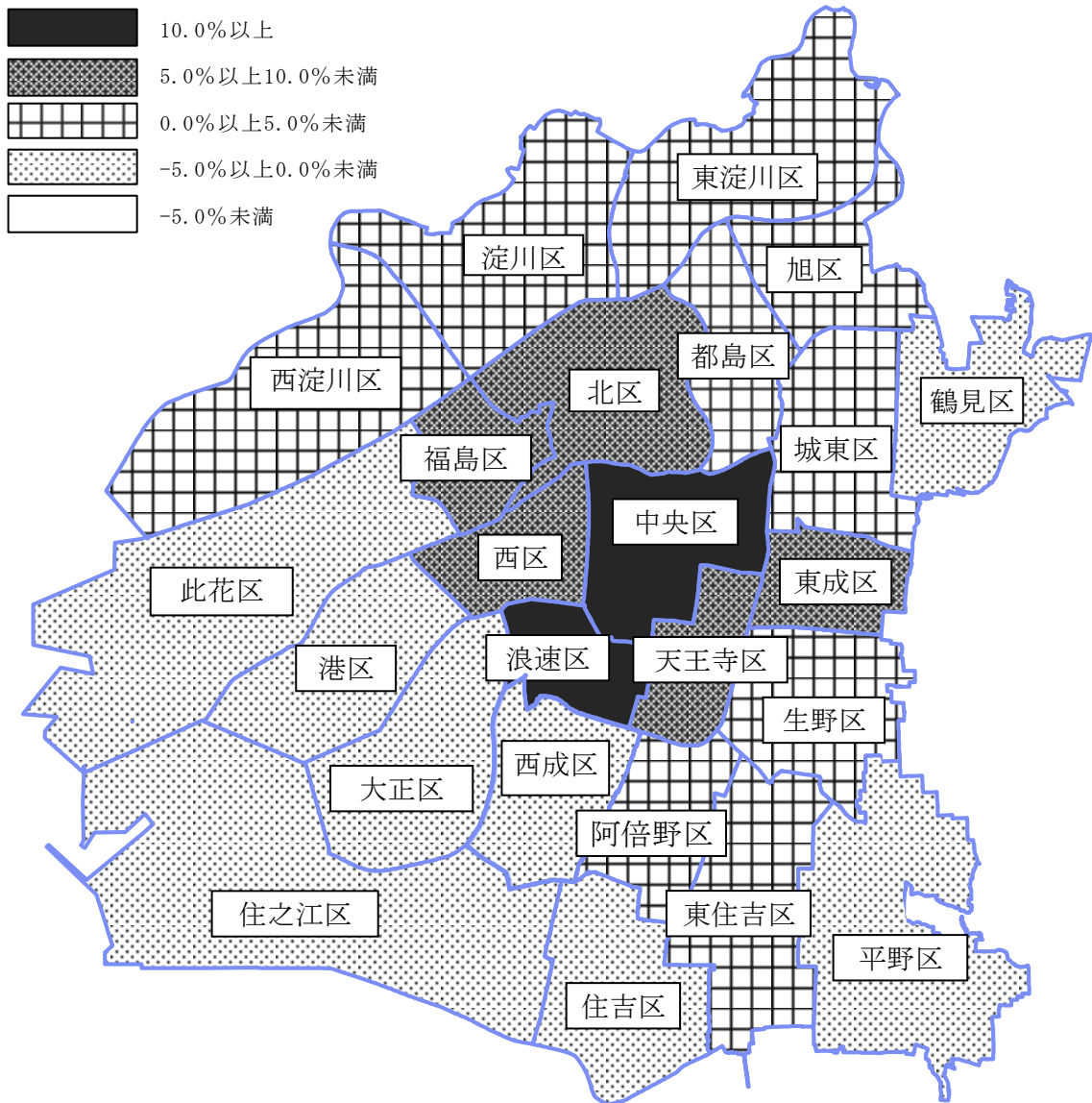


表2 行政区別人口

行政区	令和7年			令和2年			平成27年
	人口 (人)	令和2年調査との比較		人口 (人)	平成27年調査との比較		人口 (人)
		増減数 (人)	増加率 (%)		増減数 (人)	増加率 (%)	
北	149,620	10,244	7.3	139,376	15,709	12.7	123,667
都島	110,124	2,220	2.1	107,904	3,177	3.0	104,727
福島	84,223	4,895	6.2	79,328	6,844	9.4	72,484
此花	62,323	△ 2,928	△ 4.5	65,251	△ 1,405	△ 2.1	66,656
中央	119,350	15,624	15.1	103,726	10,657	11.5	93,069
西	115,449	9,587	9.1	105,862	13,432	14.5	92,430
港	80,734	△ 214	△ 0.3	80,948	△ 1,087	△ 1.3	82,035
大正	60,125	△ 1,958	△ 3.2	62,083	△ 3,058	△ 4.7	65,141
天王寺	87,782	5,634	6.9	82,148	6,419	8.5	75,729
浪速	87,409	11,905	15.8	75,504	5,738	8.2	69,766
西淀川	97,178	1,314	1.4	95,864	374	0.4	95,490
淀川	190,163	6,719	3.7	183,444	7,243	4.1	176,201
東淀川	178,007	887	0.5	177,120	1,590	0.9	175,530
東成	89,429	4,523	5.3	84,906	4,343	5.4	80,563
生野	128,673	1,364	1.1	127,309	△ 2,858	△ 2.2	130,167
旭	90,745	1,075	1.2	89,670	△ 1,938	△ 2.1	91,608
城東	169,504	461	0.3	169,043	4,346	2.6	164,697
鶴見	109,900	△ 2,791	△ 2.5	112,691	1,134	1.0	111,557
阿倍野	112,456	1,461	1.3	110,995	3,369	3.1	107,626
住之江	115,287	△ 4,785	△ 4.0	120,072	△ 2,916	△ 2.4	122,988
住吉	150,459	△ 2,597	△ 1.7	153,056	△ 1,183	△ 0.8	154,239
東住吉	131,606	3,757	2.9	127,849	1,550	1.2	126,299
平野	182,659	△ 9,493	△ 4.9	192,152	△ 4,481	△ 2.3	196,633
西成	105,419	△ 692	△ 0.7	106,111	△ 5,772	△ 5.2	111,883

人口増加率でみると、浪速区、中央区が他区と比較して特に高水準

図4 行政区別人口増加率（令和2～令和7年）



総世帯数は、1,586,014 世帯

令和2年に引き続き世帯は増加しており、令和2年から116,296世帯増（7.9%増）

1世帯当たり人員は1.77人で令和2年に引き続き減少（0.10人減）

図5 総世帯数及び1世帯当たり人員の推移

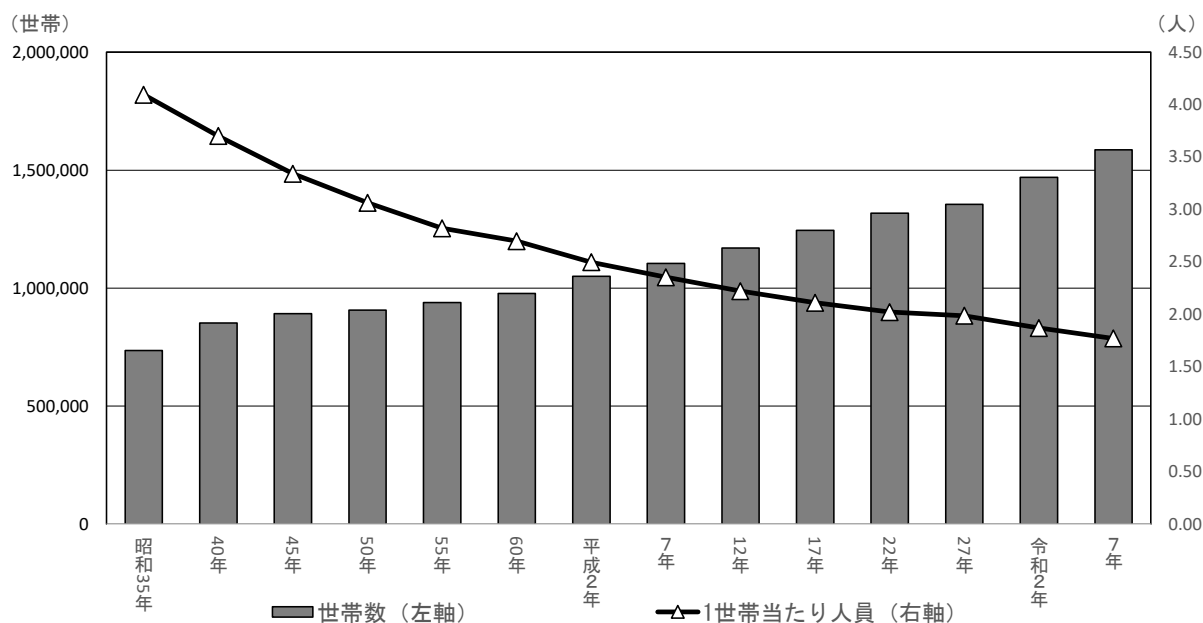


表3 総世帯及び1世帯当たり人員の推移

年次	世帯数 (世帯)	5年間の増減		1世帯 当たり 人員 (人)
		増減数 (世帯)	増減率 (%)	
昭和35年	735,525	155,519	26.8	4.09
40年	852,825	117,300	15.9	3.70
45年	891,966	39,141	4.6	3.34
50年	906,749	14,783	1.7	3.06
55年	938,541	31,792	3.5	2.82
60年	976,978	38,437	4.1	2.70
平成2年	1,050,560	73,582	7.5	2.50
7年	1,105,351	54,791	5.2	2.35
12年	1,169,621	64,270	5.8	2.22
17年	1,245,012	75,391	6.4	2.11
22年	1,317,990	72,978	5.9	2.02
27年	1,354,793	36,803	2.8	1.99
令和2年	1,469,718	114,925	8.5	1.87
7年	1,586,014	116,296	7.9	1.77

行政区別で最も世帯数が多いのは淀川区（114,722世帯）

令和2年から22区の行政区で世帯が増加。1世帯当たり人員はすべての行政区で減少

図6 行政区別世帯数

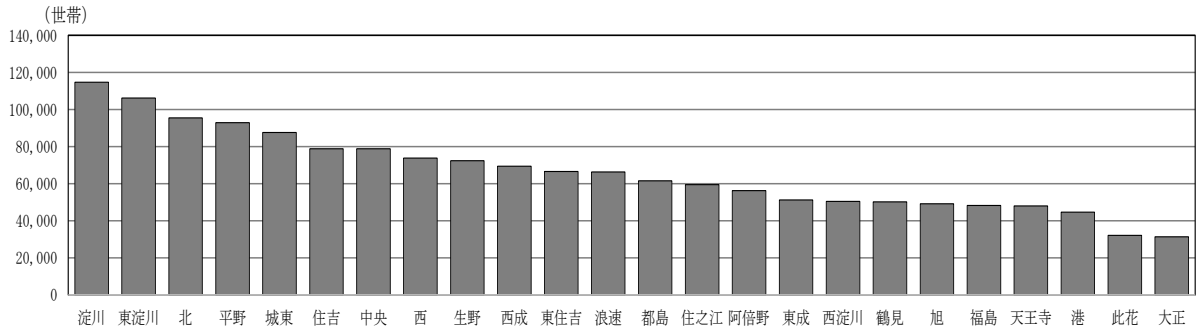


表4 行政区別世帯数と1世帯当たりの人員の推移

	世帯数 (世帯)				1世帯当たり人員 (人)			
	平成27年	令和2年	令和7年	推移	平成27年	令和2年	令和7年	推移
北	74,182	85,785	95,572	↑	1.67	1.62	1.57	↓
都島	51,549	56,944	61,514	↑	2.03	1.89	1.79	↓
福島	37,510	42,631	48,240	↑	1.93	1.86	1.75	↓
此花	30,712	32,318	32,139	↑	2.17	2.02	1.94	↓
中央	59,084	67,139	78,829	↑	1.58	1.54	1.51	↓
西	52,138	63,874	73,755	↑	1.77	1.66	1.57	↓
港	40,348	42,612	44,669	↑	2.03	1.90	1.81	↓
大正	29,209	29,859	31,288	↑	2.23	2.08	1.92	↓
天王寺	38,058	42,163	48,004	↑	1.99	1.95	1.83	↓
浪速	47,541	53,297	66,369	↑	1.47	1.42	1.32	↓
西淀川	42,924	46,266	50,443	↑	2.22	2.07	1.93	↓
淀川	94,460	104,193	114,722	↑	1.87	1.76	1.66	↓
東淀川	92,536	99,699	106,290	↑	1.9	1.78	1.67	↓
東成	39,683	45,487	51,179	↑	2.03	1.87	1.75	↓
生野	63,622	67,616	72,349	↑	2.05	1.88	1.78	↓
旭	43,700	45,303	49,131	↑	2.1	1.98	1.85	↓
城東	76,455	82,712	87,621	↑	2.15	2.04	1.93	↓
鶴見	46,358	48,884	50,247	↑	2.41	2.31	2.19	↓
阿倍野	50,104	53,649	56,259	↑	2.15	2.07	2.00	↓
住之江	56,920	59,913	59,474	↑	2.16	2.00	1.94	↓
住吉	71,718	78,098	78,873	↑	2.15	1.96	1.91	↓
東住吉	57,797	62,025	66,650	↑	2.19	2.06	1.97	↓
平野	88,960	92,872	92,943	↑	2.21	2.07	1.97	↓
西成	69,225	66,379	69,454	↑	1.62	1.60	1.52	↓

世帯数増加率でみると、浪速区、中央区、西区等の主に中心部の増加が顕著

図7 行政区別世帯数増減率（令和2～令和7年）

