

令和4年6月9日

第46回
大阪都市計画事業三国東地区土地区画整理審議会
議案書

【諮問第43号】

大阪都市計画事業三国東地区土地区画整理事業の
仮換地指定の変更について

【諮問第44号】

大阪都市計画事業三国東地区土地区画整理事業の
仮換地指定の変更について

大阪市都市整備局三国東土地区画整理事務所

【諮問第 43 号】

大阪都市計画事業三国東地区土地区画整理事業の 仮換地指定の変更について

大阪都市計画事業三国東地区土地区画整理事業施行地区内の宅地について、別添の仮換地指定変更調書及び仮換地指定変更図のとおり、仮換地指定の変更を行う。

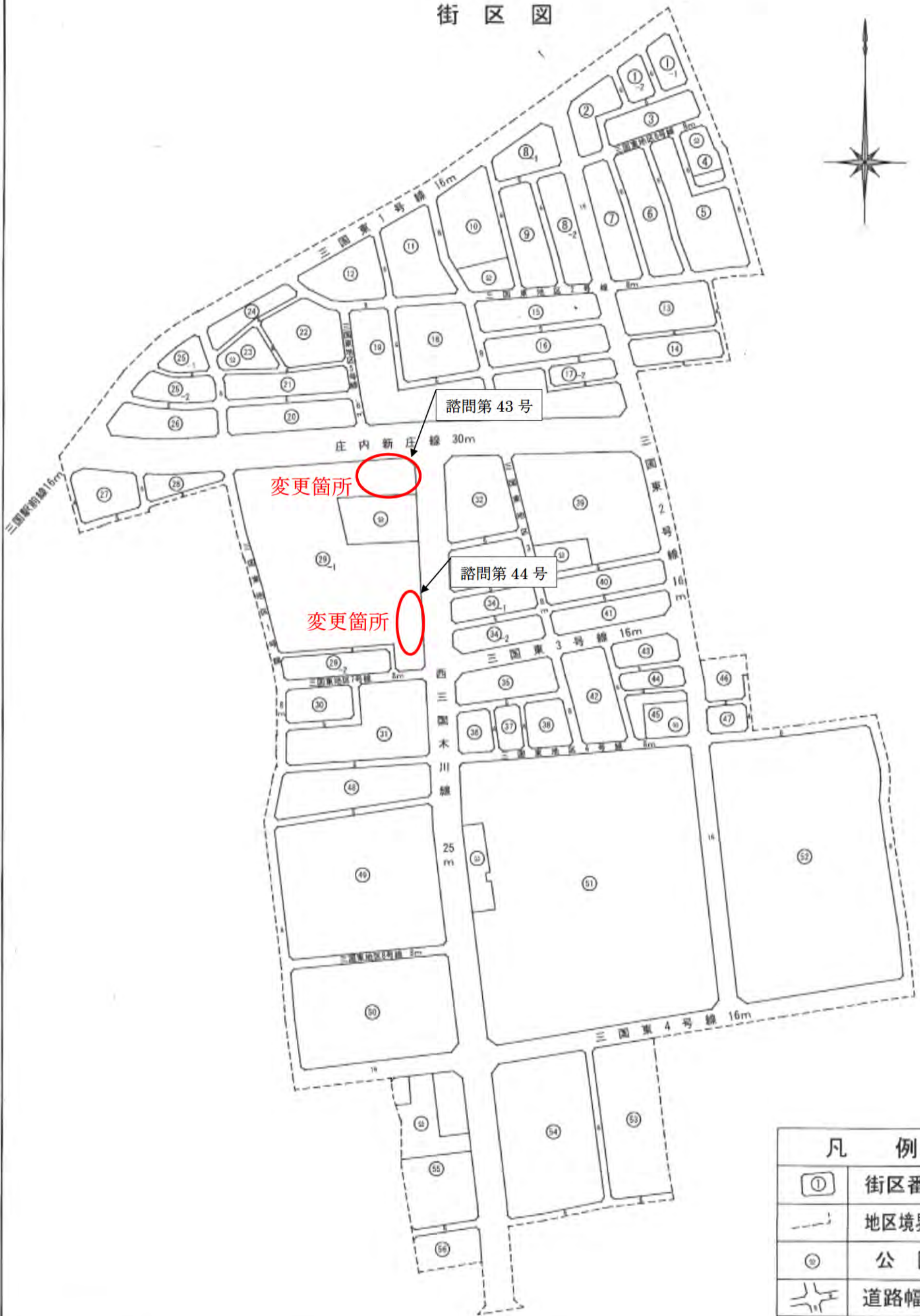
【諮問第 44 号】

大阪都市計画事業三国東地区土地区画整理事業の 仮換地指定の変更について

大阪都市計画事業三国東地区土地区画整理事業施行地区内の宅地について、別添の仮換地指定変更調書及び仮換地指定変更図のとおり、仮換地指定の変更を行う。

大阪都市計画事業三国東地区土地区画整理事業

街区図



| 凡 例 | |
|-----|-------|
| ① | 街区番号 |
| --- | 地区境界線 |
| ⊙ | 公園 |
| ≡ | 道路幅員 |

仮換地指定変更調書

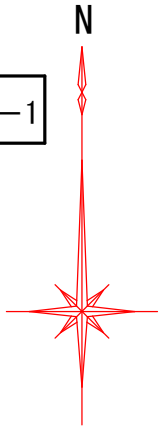
| 区分 | 従前の土地(大阪市淀川区) | | | | | | | | | 仮換地 | | | | | | 記事 |
|--|---------------|-----|----|-------------|----------|-----|----------------------|-------------|-------------|----------|-----|--------------|----------|----|-----------|----|
| | 町名 | 地番 | 地目 | 登記地積 (㎡) | 所有権以外の権利 | | | 基準地積 (㎡) | 分割地積 (㎡) | 街区 番号 | 符 号 | 仮換地地積 (㎡) | 所有権以外の権利 | | | |
| | | | | | 権利種別 | 符 号 | 申告、又は 登記地積 (㎡) | | | | | | 権利種別 | 符号 | 地積 (㎡) | |
| 変更前 | 西三国2丁目 | 208 | 宅地 | 733.88 | — | — | — | 749.77 | | 29-1 | 10 | 1,502 | — | — | — | |
| | 西三国2丁目 | 213 | 宅地 | 837.32 | — | — | — | 855.45 | | | | | | | | |
| | 西三国2丁目 | 214 | 宅地 | 192.79 | — | — | — | 196.96 | | | | | | | | |
| 変更後 | 西三国2丁目 | 208 | 宅地 | 733.88 | — | — | — | 749.77 | | 29-1 | 10 | 1,502 | 借地権 | イ | 110 | |
| | 西三国2丁目 | 213 | 宅地 | 837.32 | 借地権 | イ | 143.50 | 855.45 | | | | | | | | |
| | 西三国2丁目 | 214 | 宅地 | 192.79 | — | — | — | 196.96 | | | | | | | | |
| <変更理由> 本件仮換地について、街区番号29-1符号10の建物所有者より借地権申告書の提出があったため、仮に権利の目的となるべき宅地を新たに指定するものである。 | | | | | | | | | | | | | | | | |

仮換地指定変更図

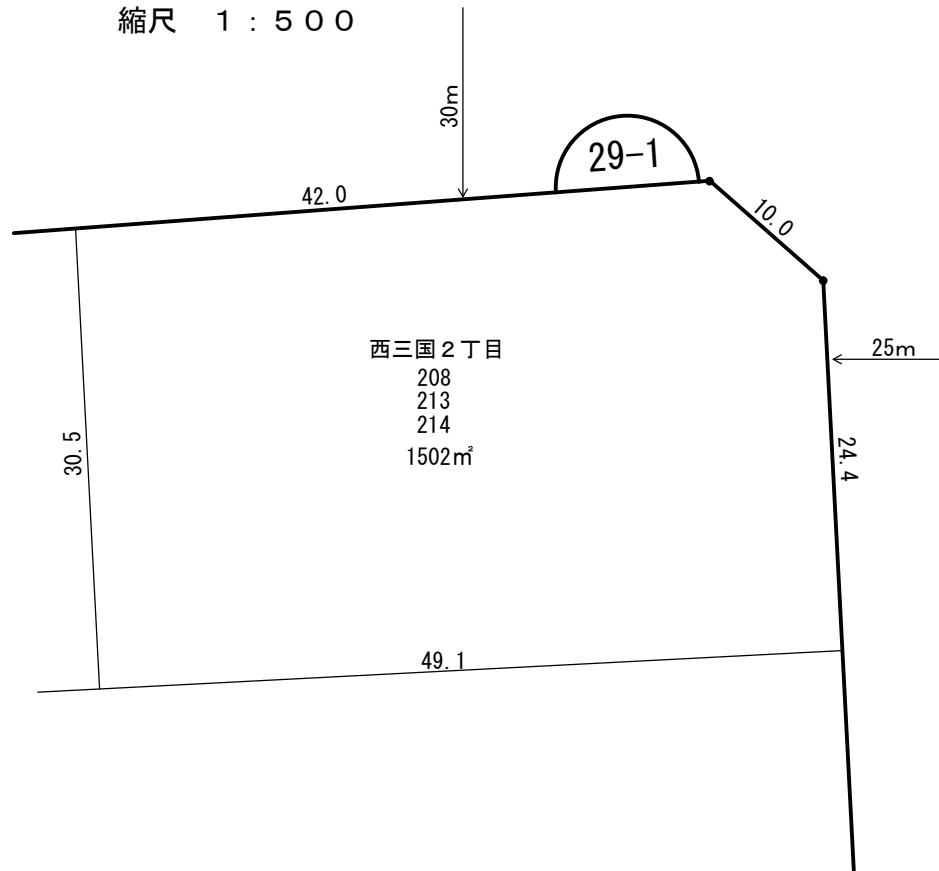
別紙のとおり

(变更前)

街区番号 29-1

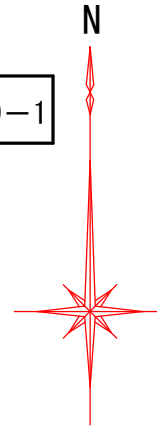


縮尺 1 : 500

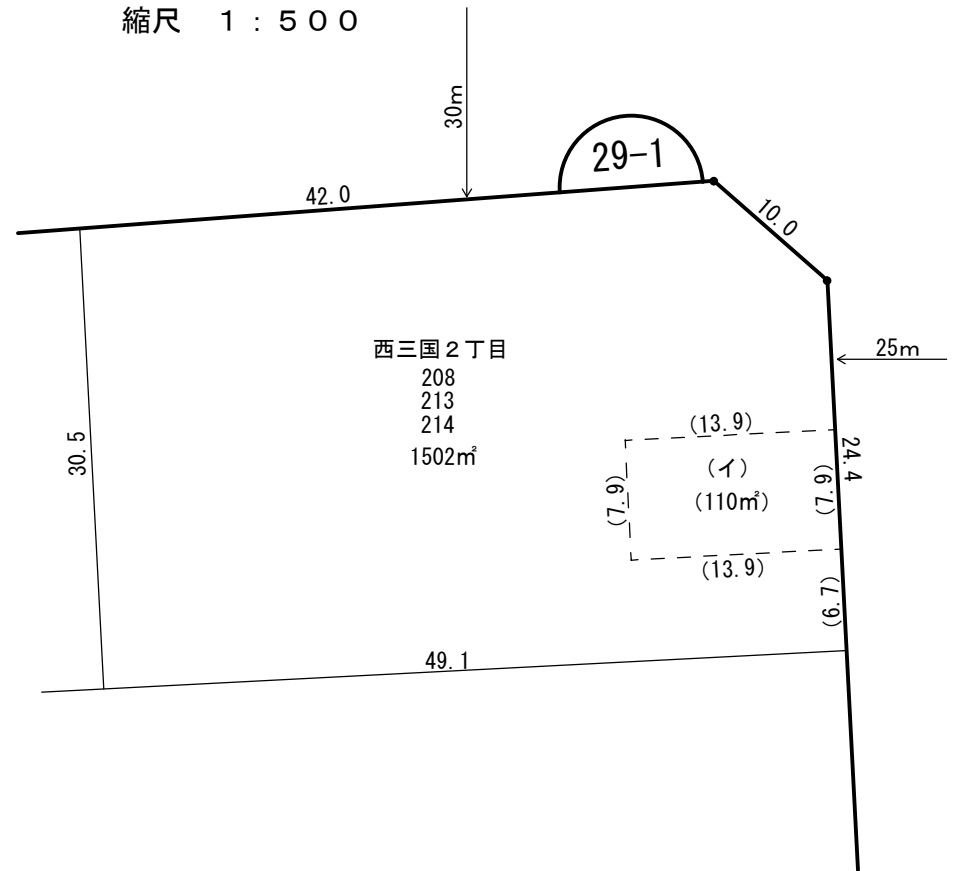


(变更后)

街区番号 29-1



縮尺 1 : 500



仮換地指定変更調書

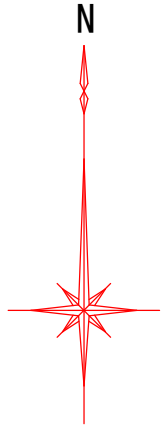
| 区分 | 従前の土地(大阪市淀川区) | | | | | | | | 仮換地 | | | | | | 記事 | |
|---|---------------|-----|----|-------------|----------|-----|----------------------|-------------|-------------|----------|-----|--------------|----------|----|-----|-----------|
| | 町名 | 地番 | 地目 | 登記地積 (㎡) | 所有権以外の権利 | | | 基準地積 (㎡) | 分割地積 (㎡) | 街区 番号 | 符 号 | 仮換地地積 (㎡) | 所有権以外の権利 | | | |
| | | | | | 権利種別 | 符 号 | 申告、又は 登記地積 (㎡) | | | | | | 権利種別 | 符号 | | 地積 (㎡) |
| 変更前 | 西三国2丁目 | 224 | 宅地 | 66.11 | — | — | — | 86.96 | | 29-1 | 15 | 599 | — | — | — | |
| | 西三国2丁目 | 238 | 宅地 | 254.38 | — | — | — | 259.89 | | | | | | | | |
| | 西三国2丁目 | 239 | 宅地 | 138.38 | — | — | — | 141.38 | | | | | | | | |
| | 西三国2丁目 | 244 | 宅地 | 47.10 | — | — | — | 48.12 | | | | | | | | |
| | 西三国2丁目 | 245 | 宅地 | 247.93 | — | — | — | 253.30 | | | | | | | | |
| 変更後 | 西三国2丁目 | 224 | 宅地 | 66.11 | — | — | — | 86.96 | | 29-1 | 15 | 599 | 借地権 | イ | 118 | |
| | 西三国2丁目 | 238 | 宅地 | 254.38 | — | — | — | 259.89 | | | | | | | | |
| | 西三国2丁目 | 239 | 宅地 | 138.38 | — | — | — | 141.38 | | | | | | | | |
| | 西三国2丁目 | 244 | 宅地 | 47.10 | 借地権 | イ | 26.57 | 48.12 | | | | | | | | |
| | 西三国2丁目 | 245 | 宅地 | 247.93 | 借地権 | イ | 125.18 | 253.30 | | | | | | | | |
| <p><変更理由> 本件仮換地について、街区番号29-1符号15の建物所有者より借地権申告書の提出があったため、仮に権利の目的となるべき宅地を新たに指定するものである。</p> | | | | | | | | | | | | | | | | |

仮換地指定変更図

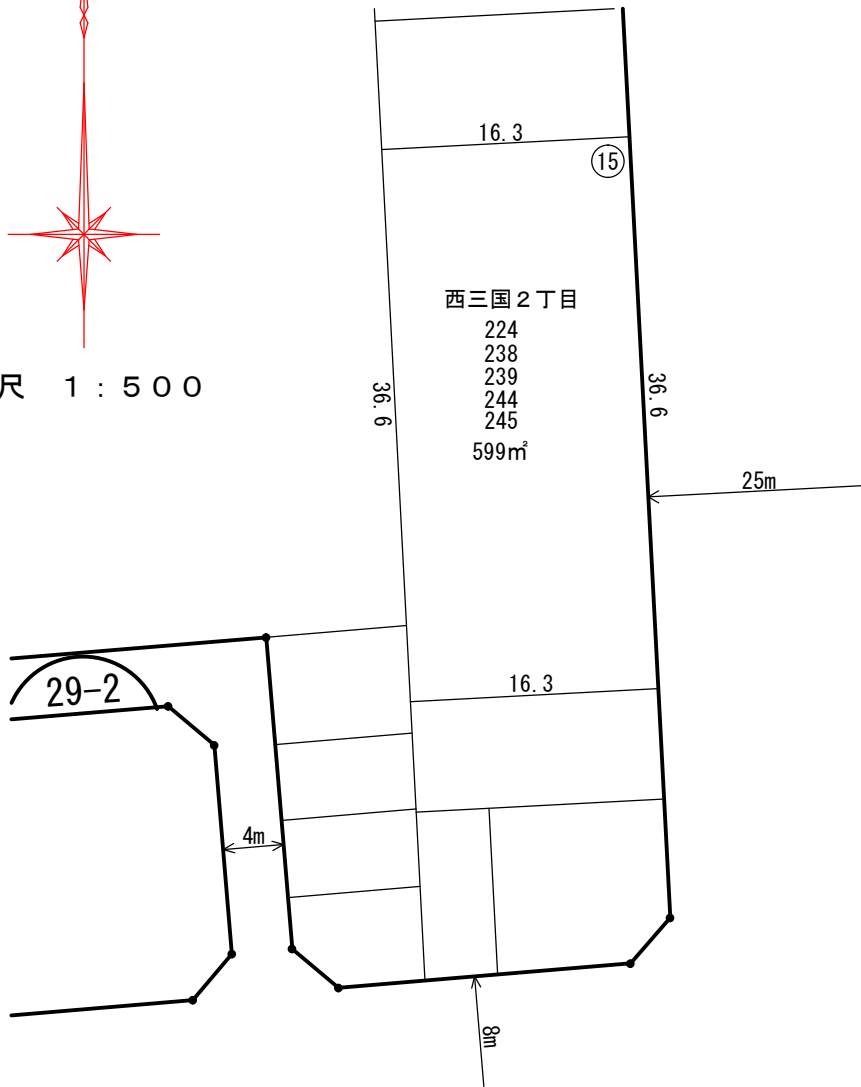
別紙のとおり

(変更前)

| | |
|------|------|
| 街区番号 | 29-1 |
|------|------|

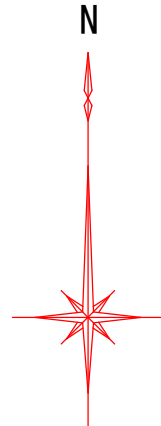


縮尺 1 : 500

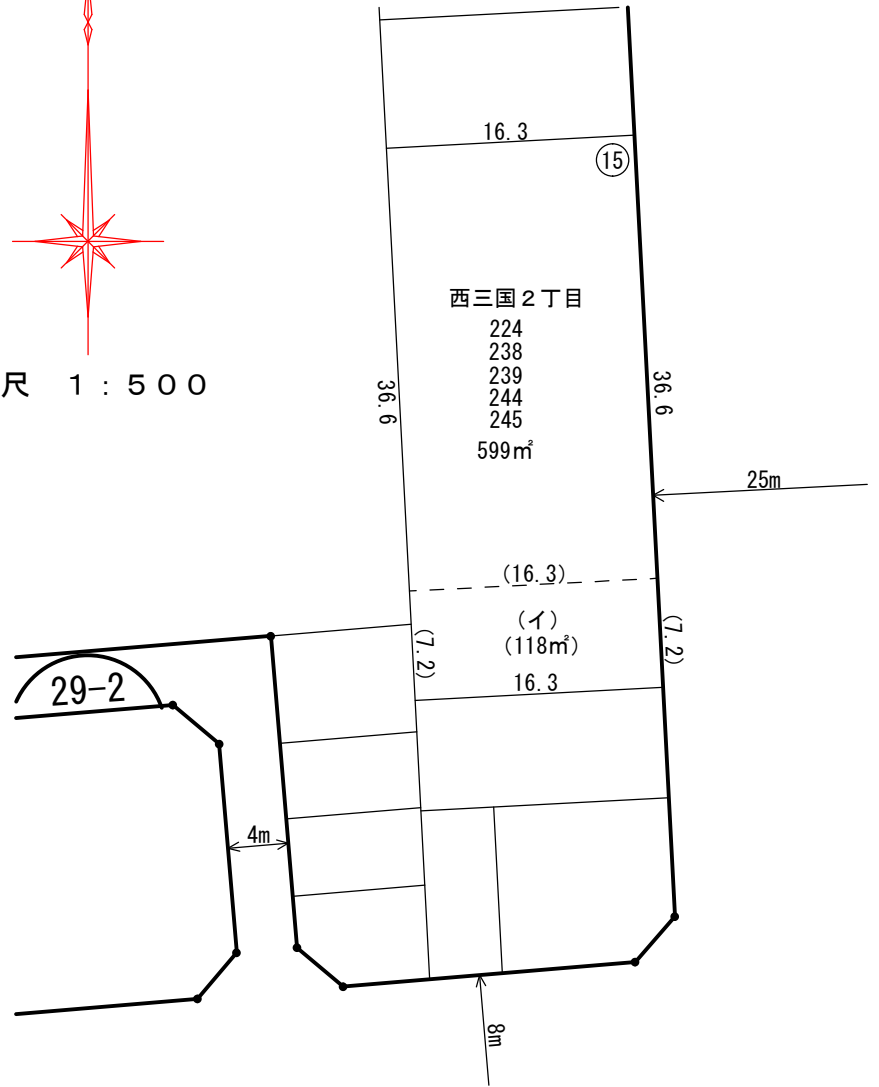


(変更後)

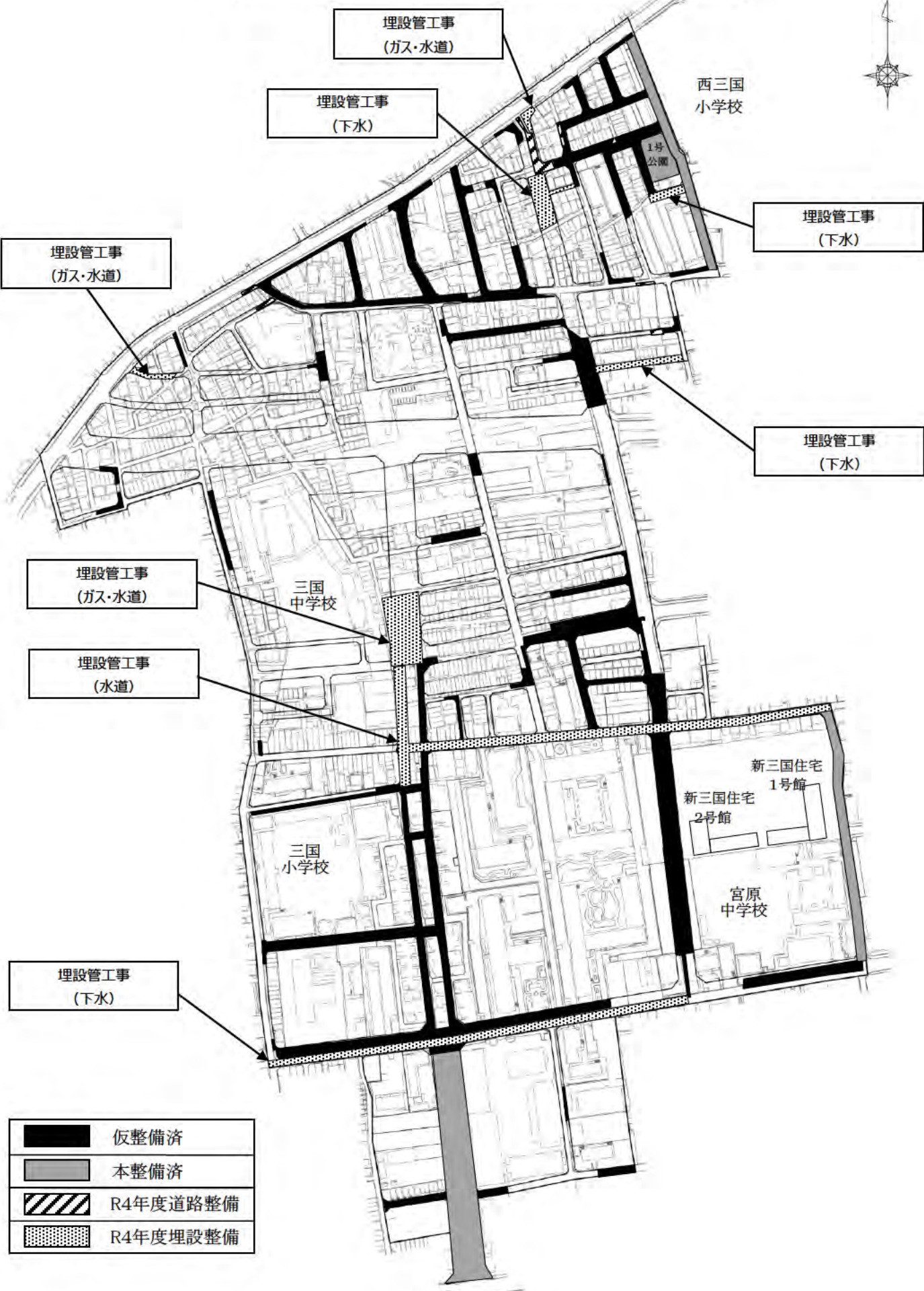
| | |
|------|------|
| 街区番号 | 29-1 |
|------|------|



縮尺 1 : 500



令和4年度 整備箇所予定図



| | |
|--|----------|
| | 仮整備済 |
| | 本整備済 |
| | R4年度道路整備 |
| | R4年度埋設整備 |