

事業概要

駅前にはふさわしい、安全で快適な活力あるまちづくりをめざして。

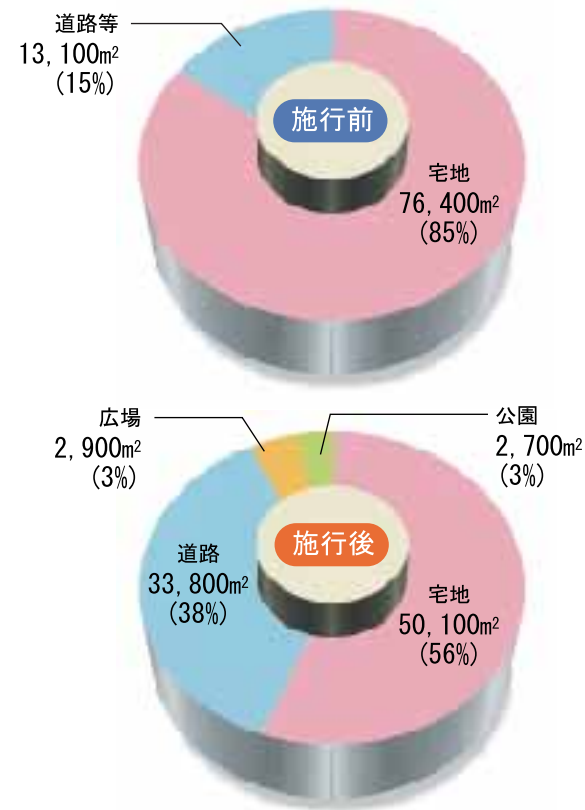
- 1 **事業の名称**
大阪都市計画事業
淡路駅周辺地区土地区画整理事業
- 2 **施行者**
大阪市
- 3 **施行地区面積**
約8.9ha
- 4 **事業施行期間**
平成8年度（1996）
～
令和9年度（2027）
- 5 **総事業費**
約368億円
- 6 **事業の目的**
阪急電鉄京都線・千里線連続立体交差事業に併せ、淡路駅周辺の交通の円滑化と安全で快適な歩行者空間の確保、並びに、防災性の向上、健全な市街地としての整備を図るため、駅前広場、幹線道路及び公園等の公共施設の整備改善を行うとともに、駅前街区における土地の高度利用の促進と周辺部における良好な住宅地としての整備を図ることを目的とする。
- 7 **公共施設の整備改善**
 - ① **都市計画道路**
淡路駅前線（幅員 16m）
阪急付属街路淡路駅前線（幅員 6m）
駅前広場（面積 約4,800m²）
 - ② **区画道路**
幅員6m～12m
 - ③ **公園**
1号公園（面積 約1,000m²）
2号公園（面積 約1,700m²）
- 8 **関連事業**
阪急電鉄京都線・千里線連続立体交差事業
住宅市街地整備総合支援事業
（従前居住者用住宅）

施行地区の位置



土地利用対照図

施行面積 約8.9ha



事業のあゆみ



（平成9年1月撮影）

- | | |
|-------------|---------------------------|
| 平成4～5年度 | 土地区画整理事業調査 |
| 平成6年12月14日 | 都市計画決定（土地区画整理事業、連続立体交差事業） |
| 平成8年5月10日 | 事業計画決定（土地区画整理事業） |
| 平成8年9月27日 | 「土地区画整理審議会」発足 |
| 平成9年1月24日 | 「連続立体交差事業」事業認可 |
| 平成14年9月27日 | 事業計画変更（第1回） |
| 平成14年10月25日 | 仮換地指定の通知 |
| 平成14年12月24日 | 仮換地指定の効力発生日 |
| 平成15年2月14日 | 地区計画の決定・用途容積の変更 |
| 平成15年7月31日 | 住宅市街地整備総合支援事業（従前居住者用住宅）竣工 |
| 平成19年3月30日 | 都市計画変更（土地区画整理事業、連続立体交差事業） |
| 平成19年8月24日 | 事業計画変更（第2回） |
| 平成21年1月30日 | 事業計画変更（第3回） |
| 平成21年4月10日 | 地区計画の変更 |
| 平成25年6月28日 | 事業計画変更（第4回） |
| 令和元年7月5日 | 事業計画変更（第5回） |