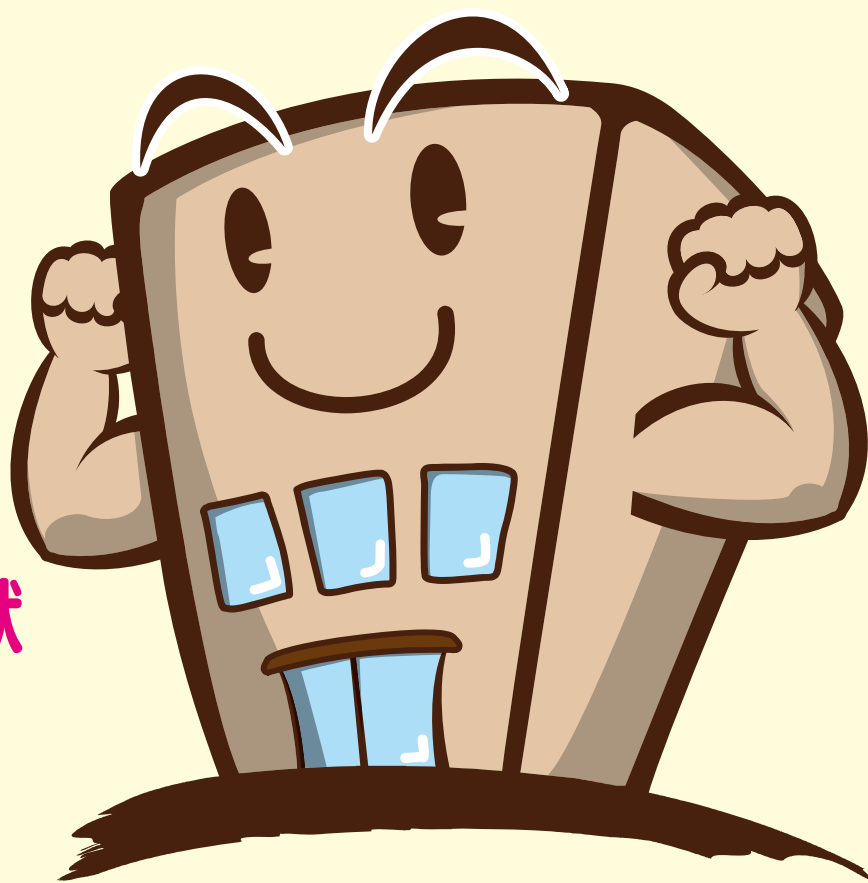


大阪市 防災力強化マンション 認定制度

災害時、
備えて安心、
まちにも貢献



災害に強いマンションを大阪市が認定する制度です

防災性の向上と、災害に強い良質なマンションの整備を誘導するため、耐震性や耐火性など建物の安全性に関する基準に適合することに加え、被災時の生活維持に役立つ設備・施設等を有し、住民による日常的な防災活動の実施など、ハード・ソフト両面で防災力が強化されたマンションを認定する制度です。

認定の対象

- ①建築物の延べ面積の2分の1以上が住宅の民間マンション
(新築・既存、分譲・賃貸を問いません。)
- ②住宅性能評価を受けるマンション
(設計・建設性能評価とも、または既存住宅に係る建設性能評価)

防災力強化マンションの特徴

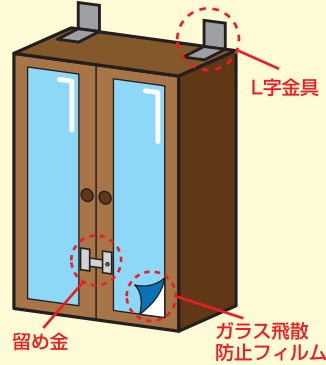
次の1から4の認定基準を満たし、それらの防災上の特色や、管理組合や各家庭において行う対策等について5防災アクションプランに明文化、これを管理規約等に定めているマンションです。

1 建物の安全性



一定以上の耐震性・耐火性を満たしています。
家具転倒防止対策の相談窓口を設置されているマンションもあります。

2 建物内部の安全性



家具転倒防止対策マニュアルを備え、住戸内の地震対策や、EVの閉じ込め防止対策がされています。
いざというときに役立つ救出救助資器材を備えています。

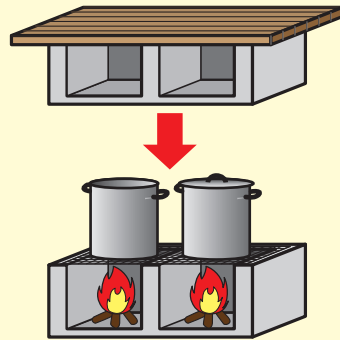
(例：各家庭で行う転倒防止対策)

3 避難時の安全性



マンション住民や地域の方々の避難時の安全性に配慮されています。

4 災害に対する備え



災害後の生活維持に役立つ施設や物資を備えています。

(例：かまどベンチ)

5 防災アクションプラン

防災関連情報

被害の想定は？
近くの避難所はどこ？

防災性能・防災設備・備蓄物資

災害時に役立つ設備は何があるの？
何が備蓄されているの？

地域への貢献

災害時に地域に貢献できることは？

災害に対する備え

- A. 災害直後 …安全確保への備えは？
- B. 災害後の生活維持 …生き抜くための備えは？
- C. ライフライン復旧まで …生活を支援するための備えは？
- D. いざという時のために …日ごろからできることは？

A. B. C. D. の各段階において、
マンション、管理組合、各家庭において備えることについて明記しています。