

# ビル1棟を賃貸マンションに転用した事例

## ●概要

所在地：大阪中央区  
 築年数：昭和43年  
 構造：鉄筋コンクリート造  
 用途：オフィス→賃貸住宅等  
 転用面積：768㎡  
 規模：地上6階地下1階  
 (5・6階はメゾネット住宅)  
 戸数：9戸+店舗  
 工期：平成16年4月～9月

## ●特徴

- オフィスビル1棟を、9戸の賃貸マンションと店舗に転用した事例。
- 耐震壁による耐震補強を行い、安全性を確保している。
- 採光を確保するために、一部壁面を後退させている。
- 仕上げを行わずに、既存の風合いを活かした高い天井としている。
- 証券化手法により資金を調達している。
- 建物全体に統一したイメージを持たせるため、外観を変更している。

## 転用後



外観



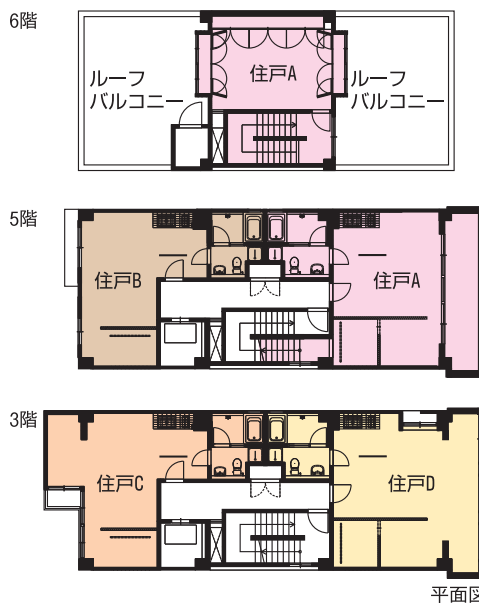
室内



耐震壁による耐震補強



エントランス

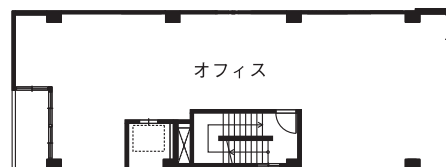


平面図

## 転用前



外観



3階平面図

## ビルの2~4階を賃貸マンションに転用した事例

### ●概要

所在地：大阪中央区  
 築年数：昭和48年  
 構造：鉄骨鉄筋コンクリート造  
 用途：オフィス→賃貸住宅等  
 転用面積：996㎡  
 規模：地下1階地上7階  
 戸数：15戸+店舗  
 工期：平成15年1月～3月

### ●特徴

- オフィスビルを、15戸の賃貸マンションと店舗に転用した事例。
- オーナーと管理会社がサブリース契約を行っている。
- 1階を店舗、2～4階を1DK～1LDKの賃貸マンションとして計画している。
- 建替えも検討したが、外壁を改修していたため、住宅転用を採用した。
- 二重サッシを設け、バルコニー空間を確保している。

### 転用後



外観



キッチン



共用廊下



室内

### 転用前



内観