

ビルの1室をSOHO型住宅に転用した事例①

●概要

所在地：大阪中央区
 築年数：昭和43年
 構造：鉄筋コンクリート造
 用途：オフィス→SOHO型住宅
 転用面積：87㎡
 規模：地上7階(7階部分)
 戸数：1戸
 工期：平成14年12月～平成15年1月

●特徴

- 賃貸オフィスの1区画をSOHO(Small Office Home Office)型住宅に転用した事例。
- ビルオーナーと大学教員によるコンバージョンモデルとしての実験的取組み。
- オフィススペースと居住スペースを間仕切り、就業の場と生活の場を分離させている。

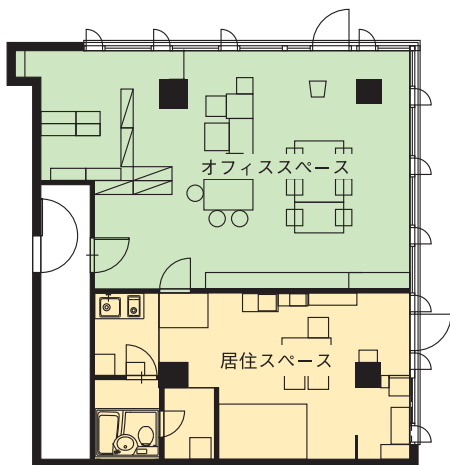
転用後



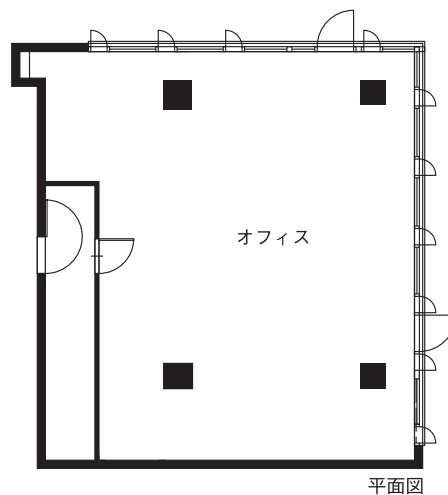
オフィススペース



居住スペースへの入口



転用前



ビルの1室をSOHO型住宅に転用した事例②

●概要

所在地：大阪市西区
 築年数：昭和60年
 構造：鉄骨鉄筋コンクリート造
 用途：オフィス→SOHO型住宅
 転用面積：59㎡
 規模：地上9階(4階部分)
 戸数：1戸
 工期：平成15年5月～6月

●特徴

- オフィスの1区画をSOHO型住宅に転用した事例。
- 内装などをオプションとして、入居者に自由に選択してもらう方式を採用することにより、個性的な空間の実現を可能としている。
- 給湯に対応するため、電気温水器を設置している。
- 職住近接志向の高い若年層などを入居者ターゲットとしている。

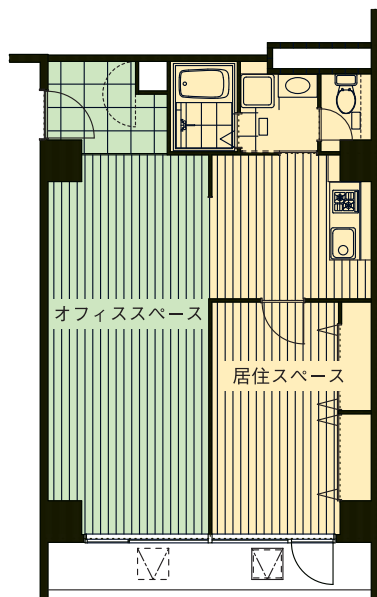
転用後



オフィススペース



キッチン

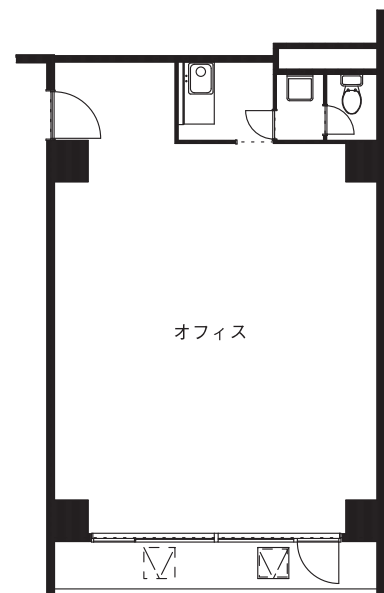


平面図

転用前



内観



平面図