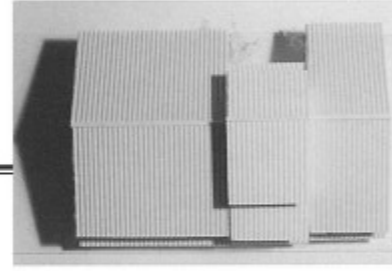
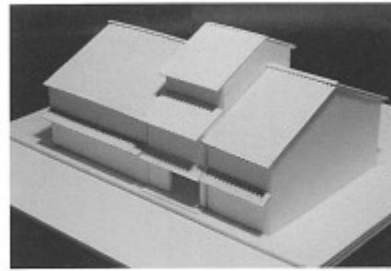


モデル設計案

B

駐車場付き専用住宅



- 間口5m×奥行15m
- 住居系用途地域
- 敷地面積 75.00m²
- 建築面積 44.65m²
- 延床面積 116.37m²

軒下空間をゆったりとる

軒庇をとることでゆったりとした軒下空間が生まれ、住宅内部と道路を柔らかくつなぎます。さらに土間仕上げの材料を慎重に選択することによって、まちに対して柔らかな表情を醸し出すように配慮しています。祭りの日にはちょうちんを掛けることができ、ハレの日のしつらいに対応することができます。

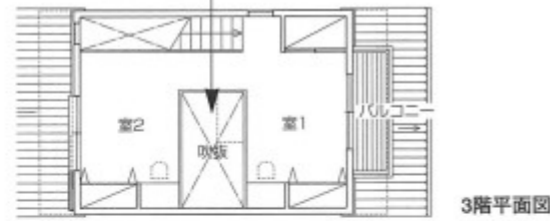
材料は自然素材を優先する

年月を経るごとに柔らかな魅力を増す自然素材をできるだけ多く用いるようにします。

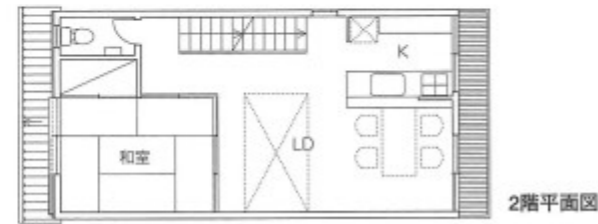
色彩はまちなみに調和したものを基調とする

素材そのものが持つ色を大切に扱い、落ち着いた色を基調とした色彩計画をおこなうようにします。

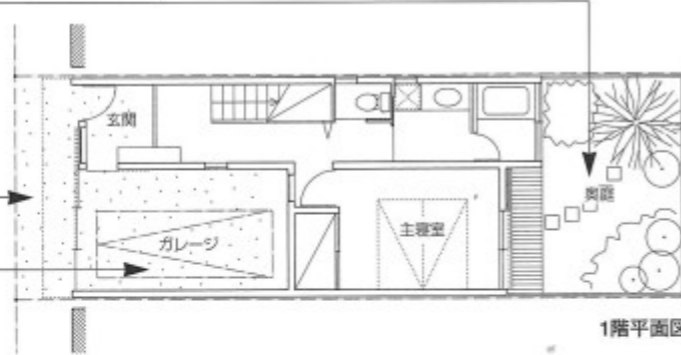
吹抜を設けることにより、採光・通風条件がよくなるとともに開放感が得られ、3階とリビングとのつながりも生まれるようにしています。



3階平面図



2階平面図



1階平面図

周囲の環境にも配慮する

奥庭をとることで通風や採光、緑といった自然を取り入れます。また隣家や背後の家の環境にも配慮することにつながります。

建物をつなげる

壁面の位置、塀や門の位置を両隣の建物と揃え、連続感を出しています。

ガレージはお祭りの時のオープンスペースにもなります。

高さは周囲を見て決める

道路に面する部分の高さを2階にすることでまちなみの連続感を保つことができます。

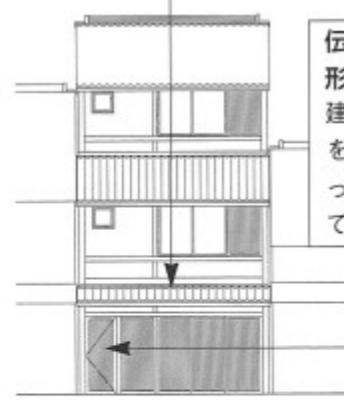
軒庇と建物をつなげる

軒庇をまっすぐ通し、両隣との連続感が途切れないようにします。

伝統的建物に見られる形態・意匠を活用する建具や格子のデザインを慎重に扱うことによって繊細な面を構成しています。



断面図

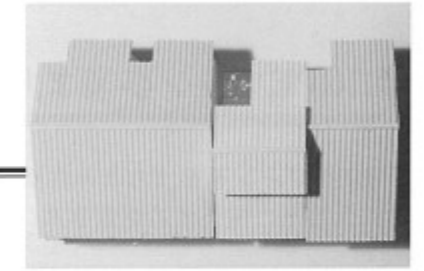
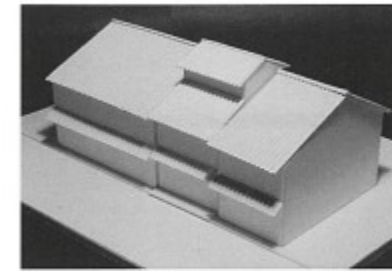


道路側立面図

モデル設計案

C

専用住宅



- 間口5m×奥行10m
- 商業系用途地域
- 敷地面積 50.00m²
- 建築面積 33.34m²
- 延床面積 74.56m²

軒下空間をゆったりとる

軒庇をとることでゆったりとした軒下空間が生まれ、住宅内部と道路を柔らかくつなぎます。さらに土間仕上げの材料を慎重に選択することによって、まちに対して柔らかな表情を醸し出すように配慮しています。祭りの日にはちょうちんを掛けることができ、ハレの日のしつらいに対応することができます。

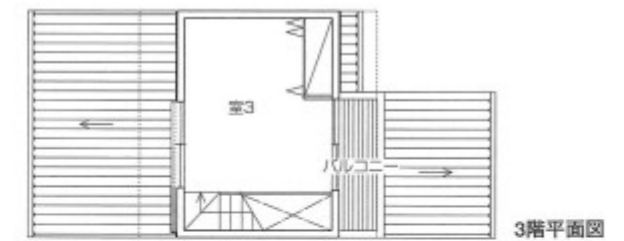
材料は自然素材を優先する

年月を経るごとに柔らかな魅力を増す自然素材をできるだけ多く用いるようにします。

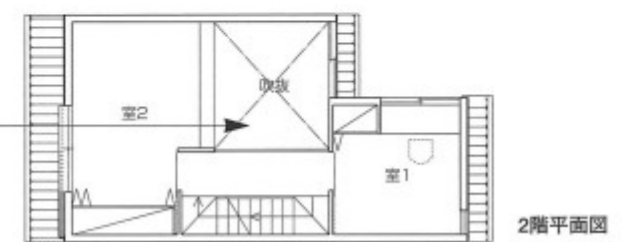
色彩はまちなみに調和したものを基調とする

素材そのものが持つ色を大切に扱い、落ち着いた色を基調とした色彩計画をおこなうようにします。

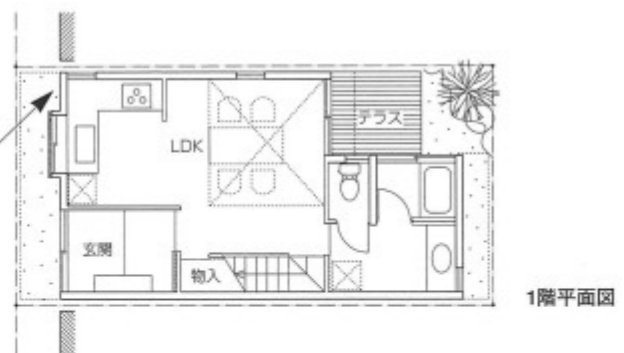
周囲の環境にも配慮する
敷地の奥に3階部分を配置しないなど、隣家の環境にも配慮しています。



3階平面図



2階平面図



1階平面図

モデル案の中では最も敷地が小さいため採光条件が厳しく、平面的にも広がり確保することが難しいですが、吹抜を設けることで明るく、開放的になり、通風条件もよくなるよう工夫しています。

建物をつなげる

壁面の位置、塀や門の位置を両隣の建物と揃え、連続感を出しています。

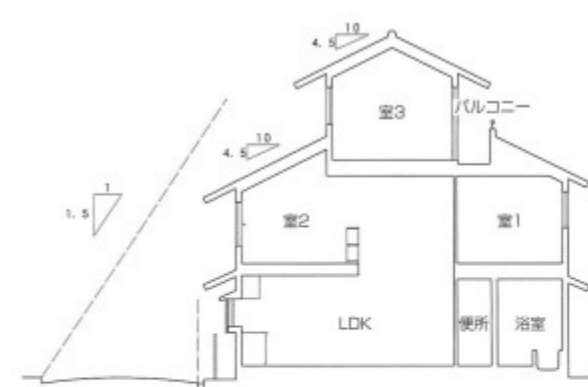
高さは周囲を見て決める

道路に面する部分の高さを2階にすることでまちなみの連続感を保つことができます。

軒庇と建物をつなげる

軒庇をまっすぐ通し、両隣との連続感が途切れないようにします。

伝統的建物に見られる形態・意匠を活用する建具や格子のデザインを慎重に扱うことによって繊細な面を構成しています。



断面図



道路側立面図