

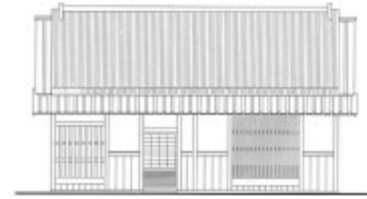
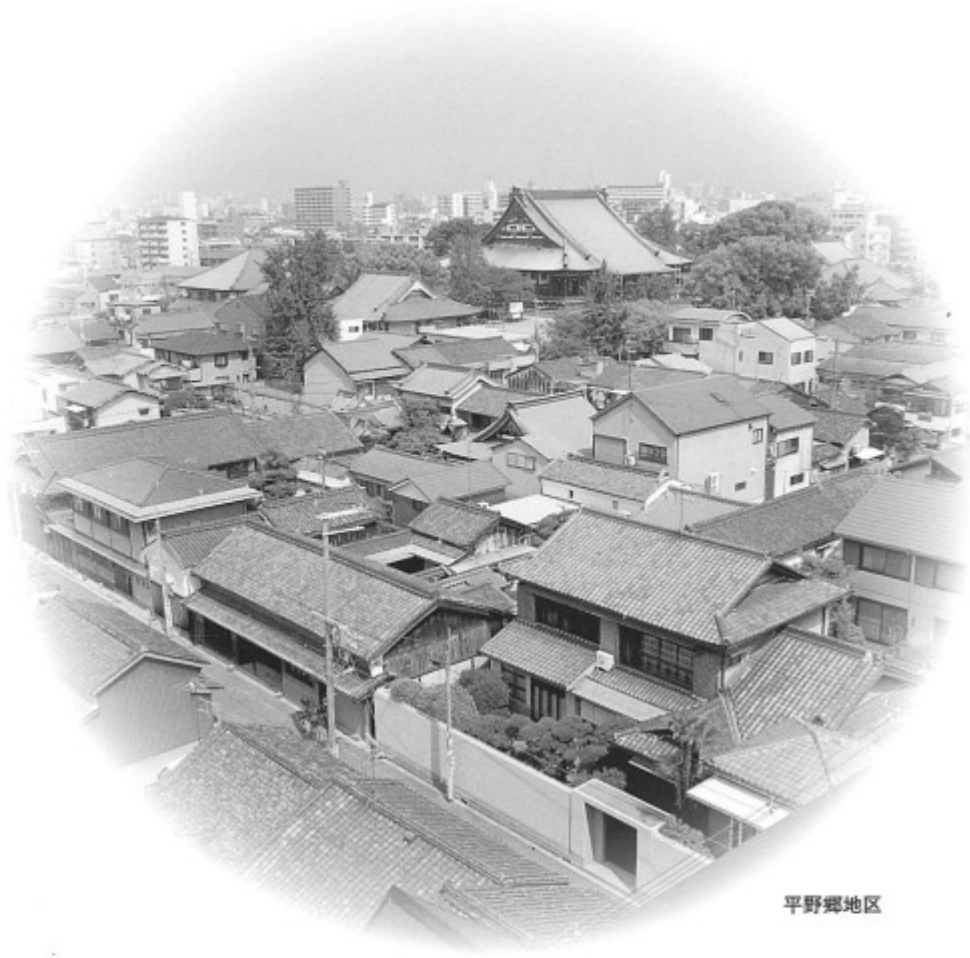
はじめに

平野郷は、大阪の中でも古くから栄えたまちで、特に長い歴史をもっています。まちを歩くと、環濠集落であった往時を偲ばせる地藏堂や環濠跡、そして様々な様式の町家を目にすることができます。また、夏祭りや住民による様々な活動等が盛んで、歴史的・文化的に豊かなまちとなっています。

これまで親しまれてきた平野のまちなみの良いところを受けつぎ、魅力ある住宅地の形成をめざして、この「まちなみガイドライン」を作成しました。これまで大阪市と平野郷HOPEゾーン協議会では、これ

からどのように「平野のまちなみの魅力」「平野らしさ」を受けつぐか、専門家を交えて話し合いを進めてきました。その中で出てきた意見やまちへの思い、そして実現に向けた具体的な方策が、この冊子の中に示されています。

歴史的・文化的雰囲気備えたまちなみはとても魅力のあるものです。このまちの魅力を将来に引きつぐため、ひとりでも多くの方にこの「まちなみガイドライン」を利用していただきたいと思います。



目次

はじめに	1
目次	2
1. 平野郷の歴史とまちなみ	3
2. HOPEゾーン事業について	5
2-1 HOPEゾーン事業の概要	
2-2 まちなみガイドラインの作成	
3. まちなみガイドライン	6
3-1 修景をはじめる前に	
まちの将来イメージを共有する	
平野らしいまちなみについて考える	
修景をはじめましょう	
3-2 修景ガイドライン	
まちなみ・住まいづくりの作法	
修景基準	
伝統的建物などの修景基準の解説	
新しい建物の修景基準の解説	
建築設備・付帯物などの修景基準の解説	
●新しい建物のモデル設計	21
●HOPEゾーン事業まちなみ修景補助制度について	25