

はじめに

住吉大社周辺地区は、古くから海上交通の要衝として開けたまちで、長い歴史をもっています。旧熊野街道、住吉街道を中心とするこの地域では、毎年多くの人々が参詣に訪れる住吉大社をはじめとする社寺や地藏堂、町家や土蔵を目にすることができます。また、かきつばた苑や庭先の古木といった緑が随所に見られ、彩り豊かなまちなみとなっています。

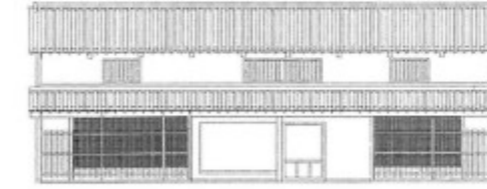
このように、歴史と文化を感じる住吉のまちなみのよいところを受けつぎ、新しい時代の魅力ある住宅地の形成をめざして、この「まちなみガイドライン」を作成しました。これまで大阪市と住吉大社周辺地区

HOPEゾーン協議会では、「住吉のまちなみを活かしたまちづくり」とはどのようなものなのか、またどのように「住吉のまちなみの魅力」や、「住吉らしさ」を引きつぐか、地元の方々を中心に専門家を交えながら話し合いを重ねてきました。その中で出てきた意見や思い、そして実現に向けた具体的な方策がこの冊子には示されています。

歴史的・文化的雰囲気を備えた住吉の魅力あるまちなみづくりを進めていくために、ひとりでも多くの方々にこの「まちなみガイドライン」を利用していただきたいと思えます。



住吉大社周辺地区



目次

はじめに	1
目次	2
1. 住吉の歴史と文化が育んだまちなみの魅力	3
2. HOPEゾーン事業について	5
2-1 HOPEゾーン事業の概要	
2-2 まちなみガイドラインの役割と作成	
3. まちなみガイドライン	6
3-1 まちなみガイドラインを活用する前に	
3-2 住吉大社周辺地区がめざす、まちなみの将来イメージ	
まちなみづくりのテーマ	
まちなみづくりの4つの柱	
3-3 修景ガイドライン	
修景のポイント	
修景基準	
伝統的建物などの修景基準の解説	
新しい建物の修景基準の解説	
緑のしつらいの修景基準の解説	
建築設備・青空駐車場・付帯物などの修景基準の解説	
●HOPEゾーン事業まちなみ修景補助制度について	25