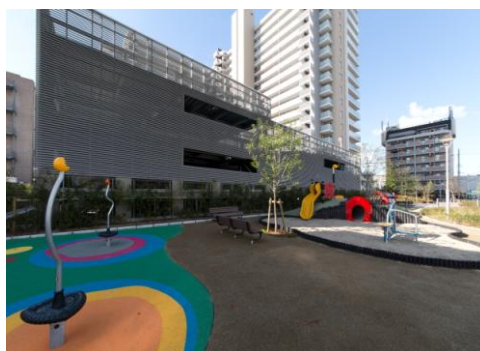


# ウェリス鶴見緑地

(計画認定：平成 25 年 3 月 25 日付

竣工認定：平成 27 年 3 月 20 日付)



【竣工写真】

マンション名	ウェリス鶴見緑地	
事業者	エヌ・ティ・ティ都市開発株式会社 近鉄不動産株式会社	
設計者	株式会社 鴻池組	
所在地	鶴見区鶴見6丁目34番1	
戸数(階数)	272戸(地上18階建)	
5つの安心		
【快適で安心】		
・子どもの成長に応じて暮らしを変化させられる工夫	・躯体天井高さの確保 など	
・子どもも大人も快適に暮らせる工夫	・生活音対策 ・シックハウス対策 ・玄関付近の収納空間確保 など	
【安全で安心(住戸専用部分)】		
・子どもの様子を確認できる工夫	・対面式キッチンの設置 など	
・事故を防止する工夫	・転倒事故対策 ・指はさみ事故防止対策 ・コンセントの感電防止対策 など	
【安全で安心(共用部分)】		
・事故を防止する工夫	・マンション敷地内での歩車分離 ・落下物への対策 ・エントランス等に設置する面積の大きな透明ガラスへの対応 ・屋上等の手すり設置	
・侵入を防止する工夫	・大阪府防犯登録マンション制度の適用	
・災害に備える工夫	・地震への備え (玄関扉に耐震ラッチの設置 など)	
【便利で安心】		
・スムーズにお出かけできる工夫	・住戸から敷地の外または、駐車場までの移動に段差がない、又はスロープが設置されている。 ・子どもが使いやすい自転車置場の設置	
【楽しくて安心】		
・屋内外で遊んだり、交流したりできる工夫	・キッズルームの設置 ・児童遊園の設置 ・子どもが遊べる公園が近くにある	

### 【いろいろ安心】

・子育て支援する工夫や子育てしやすい周辺環境が充実している。

・キッズルームにおいて、定期的なイベントを開催。

・「市立すみれ小学校」や「すみれ児童館」が近くにある。