

付近見取図及び標準間取図

市営特定賃貸住宅

■小林住宅4号館



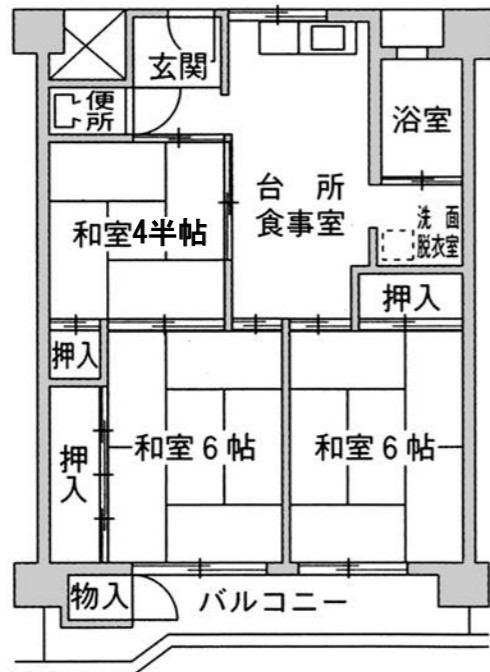
〈交通機関〉
バス「中央中学校前」停留所から東へ徒歩約5分

〈バルコニーの向き〉
南・西

★標準的な間取りです。部屋によって反転タイプになる場合やバルコニーの形状等に多少の差があります。

小林住宅 4号館 (7階建-90戸)

3DKタイプ
(住居専用面積 54m²)
(バルコニー面積 7m²)



付近見取図及び標準間取図

市営特定賃貸住宅

■中加賀屋住宅4・6・7号館



〈交通機関〉
Osaka Metro (地下鉄) 四つ橋線「北加賀屋」駅から南へ徒歩約3分

〈バルコニーの向き〉
南

★標準的な間取りです。部屋によって反転タイプになる場合やバルコニーの形状等に多少の差があります。

中加賀屋住宅 4号館 (5階建-60戸)
6号館 (4階建-39戸)
7号館 (5階建-50戸)

3DKタイプ
(住居専用面積 63m²)
(バルコニー面積 11m²)



付近見取図及び標準間取図

■大和川住宅24号館



〈交通機関〉

南海本線「住ノ江」駅から南西へ徒歩約12分

〈バルコニーの向き〉

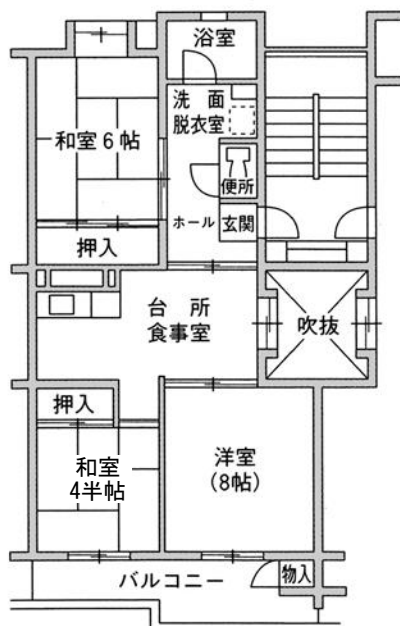
南

★標準的な間取りです。部屋によって反転タイプになる場合やバルコニーの形状等に多少の差はあります。

大和川住宅 24号館 (5階建-60戸)

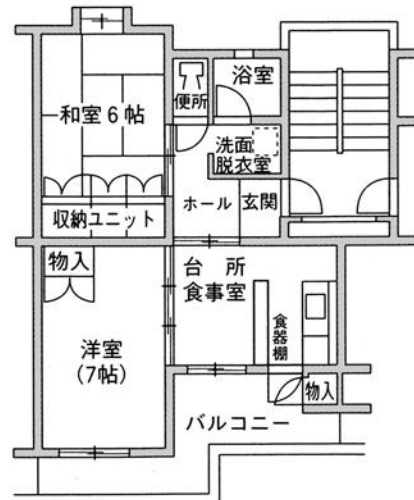
3DKタイプ

(住居専用面積 62m²)
(バルコニー面積 7m²)



2DKタイプ

(住居専用面積 50m²)
(バルコニー面積 10m²)



* 和室6帖の押入は、収納ユニットタイプの住戸もあります。