

付近見取図及び標準間取図

■南津守第2住宅1号館



〈交通機関〉

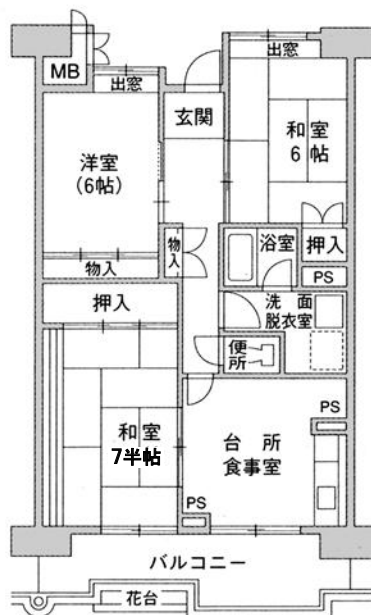
Osaka Metro (地下鉄) 四つ橋線
「北加賀屋」駅から北東へ徒歩約 12 分
南海「岸里玉出」駅から南西へ徒歩約 15 分

〈バルコニーの向き〉 南東

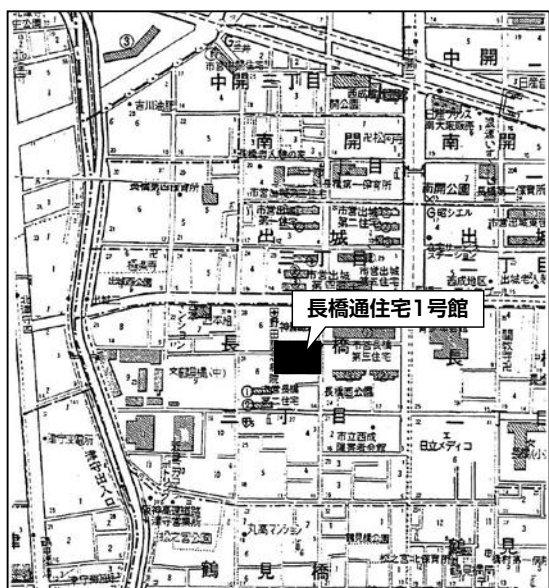
★標準的な間取りです。部屋によって反転タイプになる場合やバルコニーの形状等に多少の差はあります。

南津守第2住宅1号館(15階建-149戸)

3DKタイプ
(住居専用面積 69m²)
(バルコニー面積 11m²)



■長橋通住宅1号館



〈交通機関〉

南海汐見橋線「津守」駅から北東へ徒歩約 11 分
JR「今宮」駅から南西へ徒歩約 13 分

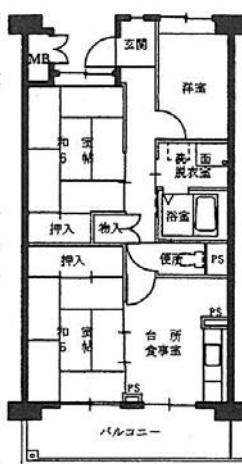
〈バルコニーの向き〉
南

★標準的な間取りです。部屋によって反転タイプになる場合やバルコニーの形状等に多少の差はあります。

長橋通住宅1号館(3階建-33戸)

3DKタイプ
(住居専用面積 59m²)
(バルコニー面積 9m²)

1Kタイプ
(住居専用面積 30m²)
(バルコニー面積 4m²)



付近見取図及び標準間取図

市営再開発住宅

■毛馬第2住宅



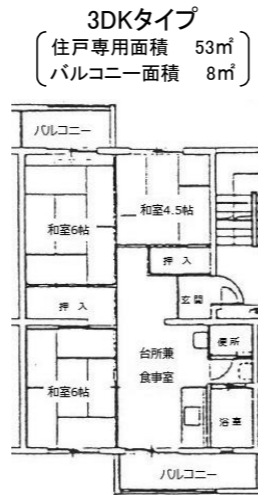
〈交通機関〉
JRおおさか東線「城北公園通」駅から
北西へ徒歩約13分
バス「毛馬町二」停留所から北へ徒歩約10分

〈バルコニーの向き〉
南東

■申込時の注意事項■

毛馬第2住宅は、浴槽・給湯器等は設置
されておりませんので、入居者のご負担
で設置していただけます。なお、退去時
には入居者のご負担で取り外したうえで
住宅を返還していただけます。

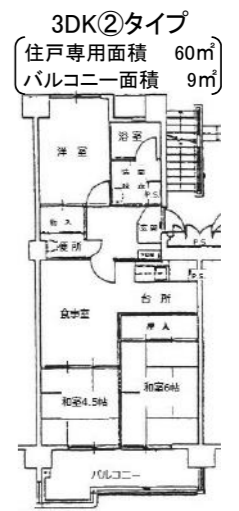
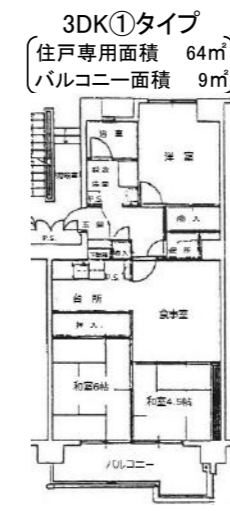
毛馬第2住宅 1号館 (5階建-20戸)
2号館 (5階建-30戸)



標準間取図

市営再開発住宅

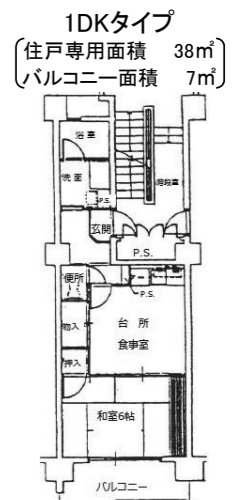
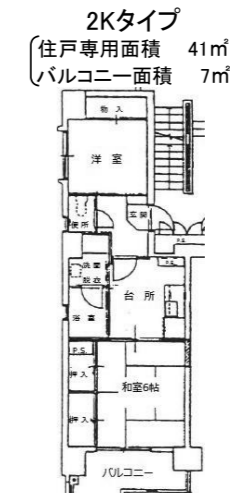
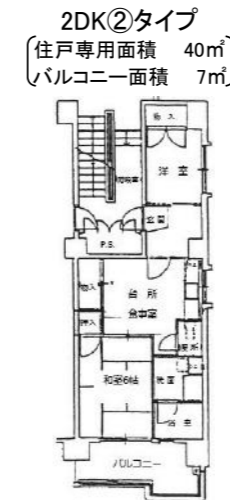
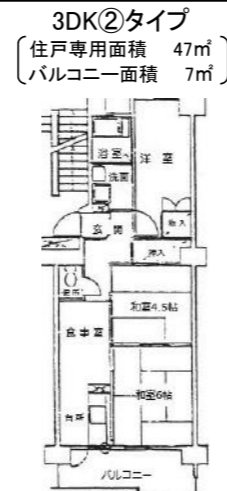
阿倍野第2住宅 0号館 (14階建-96戸)



■阿倍野第1~4住宅

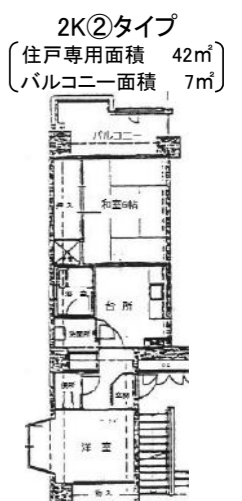
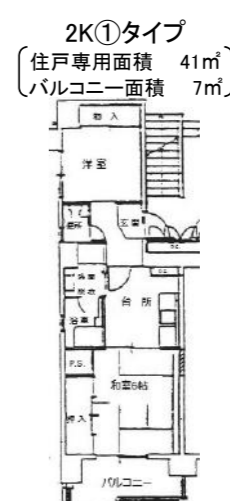
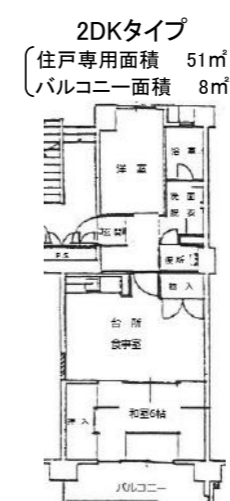
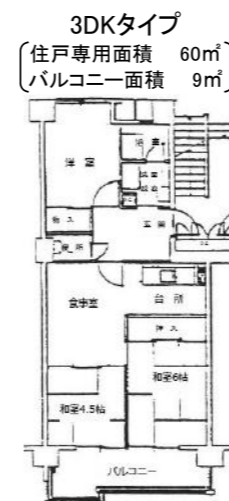
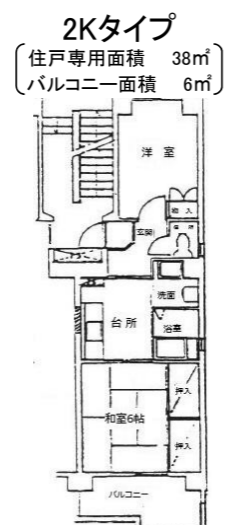
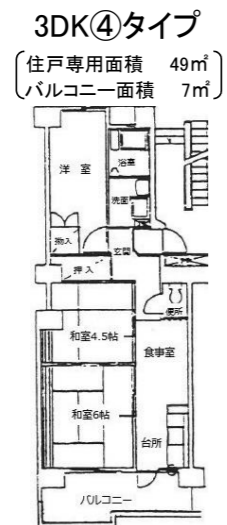
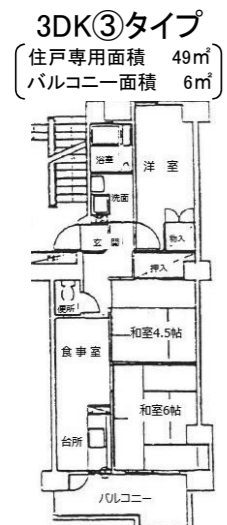


〈交通機関〉
第1住宅
JR大阪環状線/
Osaka Metro (地下鉄) 谷町線
「天王寺」駅から南西へ徒歩約10分
第2~4住宅
Osaka Metro (地下鉄) 谷町線
「阿倍野」駅から西へ徒歩約6分
〈バルコニーの向き〉
第1住宅 1号館：南東
第2住宅 0号館：南
第2住宅 2号館：南
第3住宅 1号館：西
第4住宅 1号館：西



阿倍野第1住宅 1号館 (14階建-157戸)

阿倍野第2住宅 2号館 (14階建-78戸)

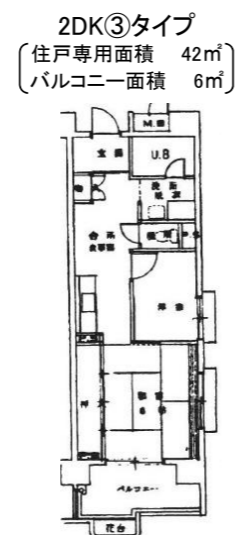
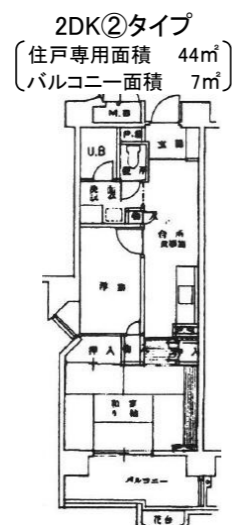
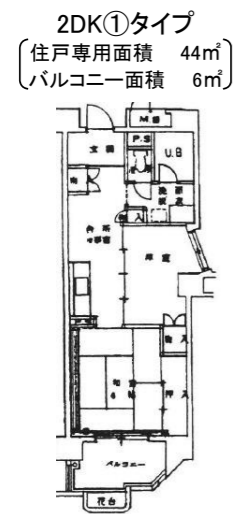
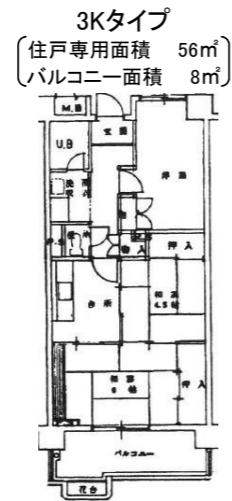
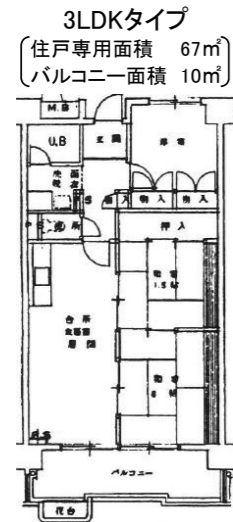


標準間取図

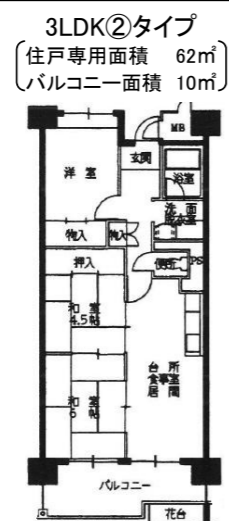
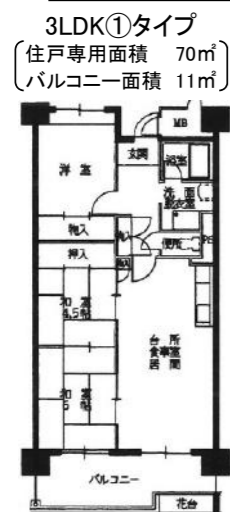
市営再開発住宅

MEMO

阿倍野第3住宅 1号館 (14階建-96戸)



阿倍野第4住宅 1号館 (14階建-130戸)



MEMO