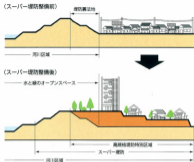


## スーパー堤防の整備

スーパー堤防とは、現在の堤防の市街地側を幅100m～300mに遡って盛土を行う非常に幅の広い堤防です。大都市において洪水時の安全を確保するとともに、水と緑に恵まれた良好な河川空間を生かした沿川の土地利用を有効に活用するものとして、建設省が昭和62年度より整備を進めています。



当地区においては、地区南部を流れる大和川の堤防整備と区画整理事業による堤防周辺地域の整備が一体となり、スーパー堤防の整備を進めています。これによって、地区の洪水に対する安全性をよりいっそう高めるとともに、河川空間と都市空間の調和のとれた憩いと安らぎを与える場となることでしょう。



当地区におけるスーパー堤防整備状況