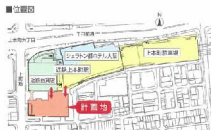


参考資料 上本町駅南複合ビル(仮称)概要

大阪新駅周辺移転と近畿創業100周年記念事業として
上本町にふさわしい「文化発信の拠点」

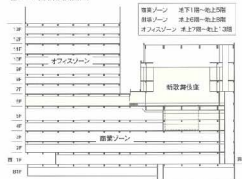


■上本町駅南複合ビル(仮称)外観イメージ



- 所在地 大阪市天王寺区上本町6丁目
(近鉄上本町駅南)
- 敷地面積 約5,500㎡(併行案内通路含む)
- 延べ面積 約39,000㎡
- 構造形式 地下1階 地上13階建
鉄骨造(一部鉄骨コンクリート造)
- 開発者(建築主) 近畿日本鉄道株式会社
- 投資額 約130億円
- 全体スケジュール 平成20年 6月 着工(工事着手)
平成22年 夏 完成(近鉄創業100周年)

■フロア目(概略断面図)



■「入居 新取得倶楽部」内観イメージ



※図面のバーズはイメージシテのみ、実態と異なる場合がございます。

近畿日本鉄道株式会社 不動産事業本部

大阪市天王寺区上本町6丁目1-55

平成20年6月

上本町六丁目地区のまちづくり

(敷地整理型土地区画整理事業)



地区の現況

上本町六丁目地区は、大阪の歴史文化遺産の地となってきた上町台地の中心に位置し、文教地区、居住地区としても人気があり、また、近畿日本鉄道(株)の創業の地で、百貨店、ホテルなどの都市施設が集積する交通結節点である。

事業概要

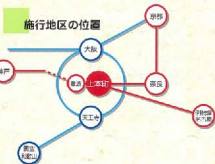
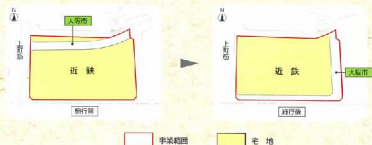
- 1 事業の名称 上本町六丁目地区土地区画整理事業
- 2 旅行者 近畿日本鉄道株式会社(両側旅行者)
- 3 旅行地区面積 約6,678㎡
- 4 事業旅行期間 平成20年3月31日～平成23年3月31日
- 5 総事業費 約65,000千円
- 6 事業の目的

本事業は、当該地区において敷地番号別の土地区画整理事業により近鉄御膳場駅と近鉄百貨店、上本町駅、シェラトン都ホテル大阪と連携し、土地の有効・高度利用を図り、賑わいを創出し、市街地の活性化に寄与するとともに、交通バリアフリー重点地区にみざわく敷地全体に公共的空間を確保し、地域の安全で良好な歩行者環境の改善を図ることを目的とする。

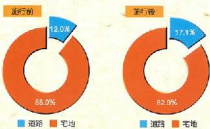
7 事業効果

- 敷地面積に安全で快適な歩行者空間が整備できる。(歩道・緑地の拡幅、段差解消)
- 敷地が一体化され、建築計画の自由度が増し、土地の有効・高度利用が図れる。
- 近鉄百貨店との立体的な接続が図れる。

整理前後図



土地利用対照図

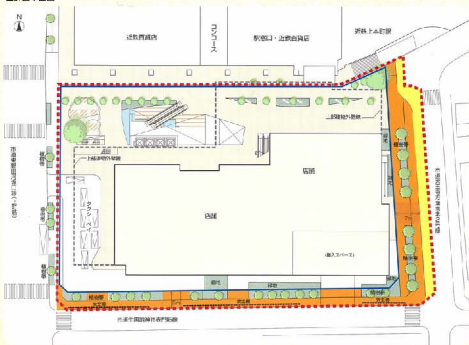


事業の歩み

昭和35年5月	近畿東横土地区画整理事業(石+江工区)換地処分
平成18年度～平成19年度	敷地番号別土地区画整理事業調査
平成18年度～平成19年度	大阪市と協議・調整
平成20年3月31日	事業旅行認可
平成20年4月7日	仮換地指定
平成23年3月31日	換地処分(予定)

事業設計図

■計画平面図



■新歩行者広場イメージバスー近鉄西園(上町庭園)より



■新歩行者広場イメージバスー上本町駅コンコース出口より新ビルを望む

