

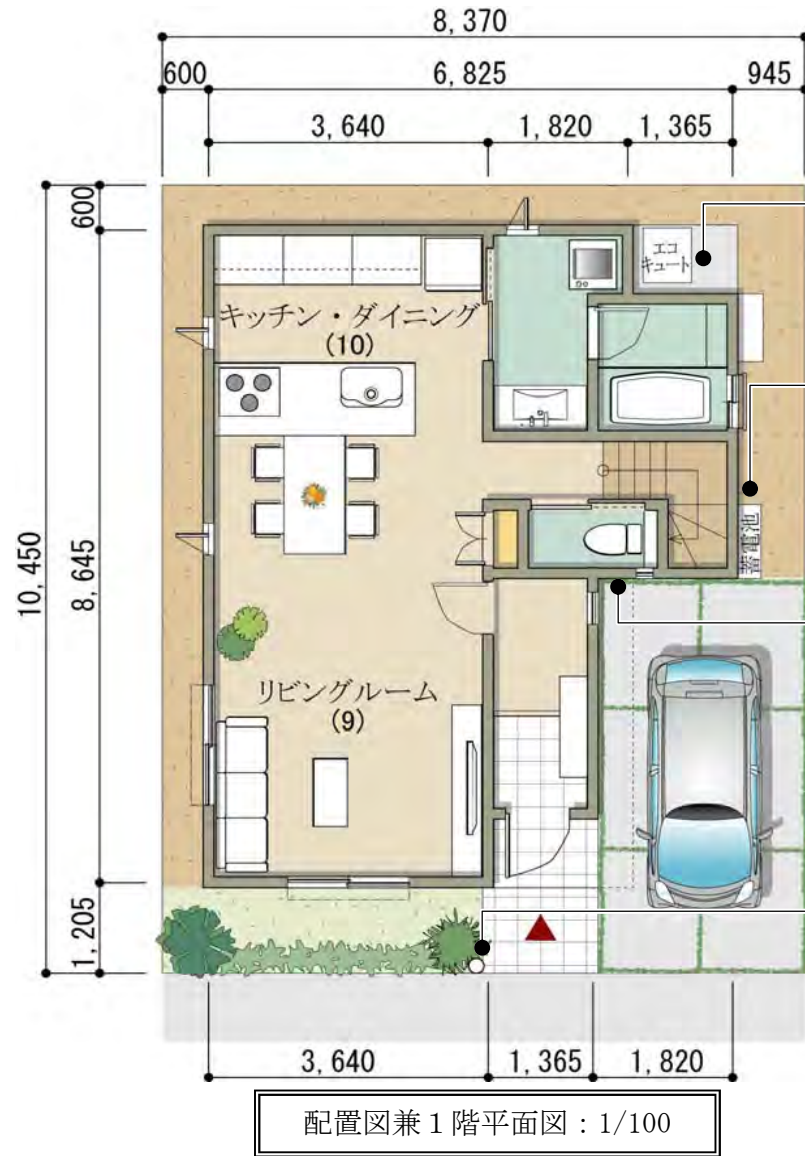
「モデル住宅の平面図及び屋根伏図」

(※整理用ですので、何も書かないでください。)

1. 配置図・平面図：省エネ設備機器の設置状況

(1) モデルプラン① (南入り)

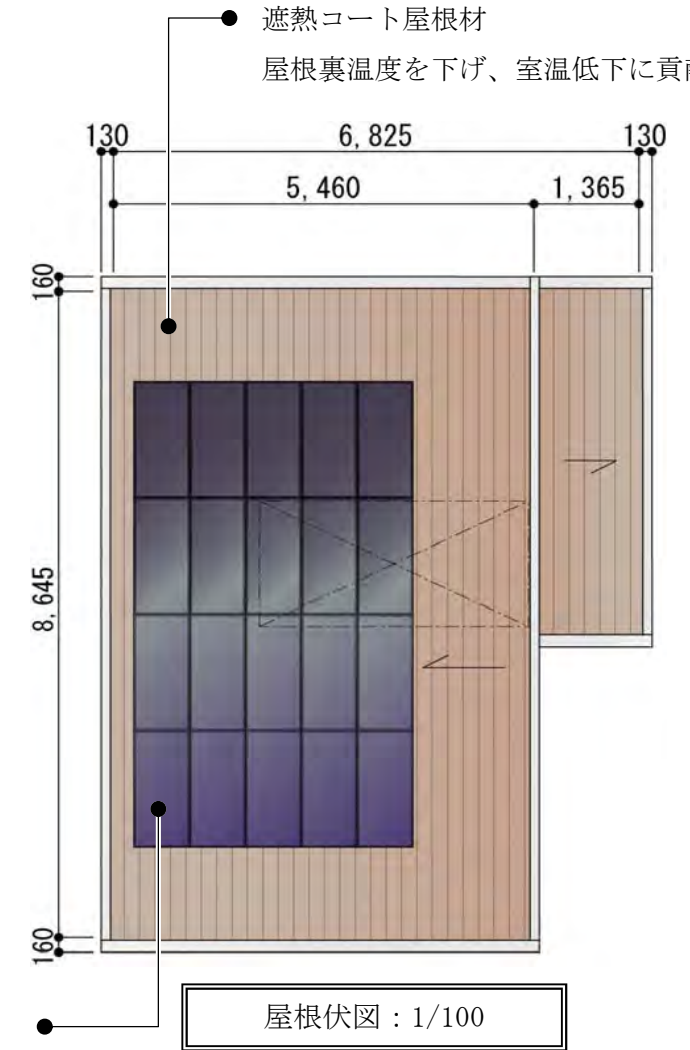
(事業対象地内ではモデル住宅に準じた仕様 (太陽光発電・エコキュート・蓄電池・オール電化など) とし、建物形状や間取りの変更、設備 (トイレやBUなど) のグレードUPは可とします。)



緑化面積：4.66㎡ (1.1×(0.6+3.64))
 敷地に対する緑化面積の割合：5.3%
 (4.66 / (10.45×8.37) = 0.053)



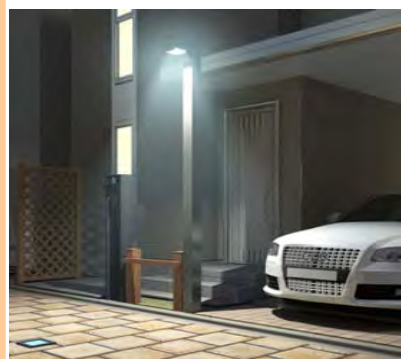
太陽光発電システム
20枚：4.8kW



建築面積：53.41㎡ (16.16T)
 1階面積：49.06㎡ (14.84T)
 2階面積：49.69㎡ (15.03T)
 延床面積：98.75㎡ (29.87T)

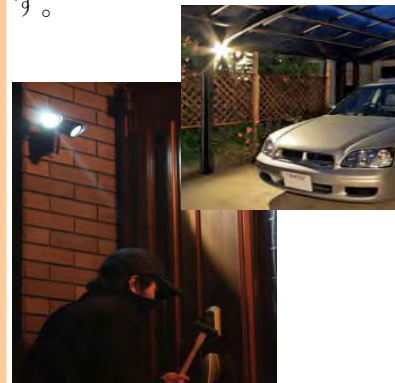
蓄電池連動LED街灯

各戸に蓄電池連動のLED街灯を1本設置。停電時も明るく、安心・安全な街を形成します。



防犯カメラ

各邸にセンサーライト付カメラを設置。住民みんなが自分の街を守るセキュリティです。



天然素材カーポート

天然素材のカーポートで街並みの景観に配慮します。



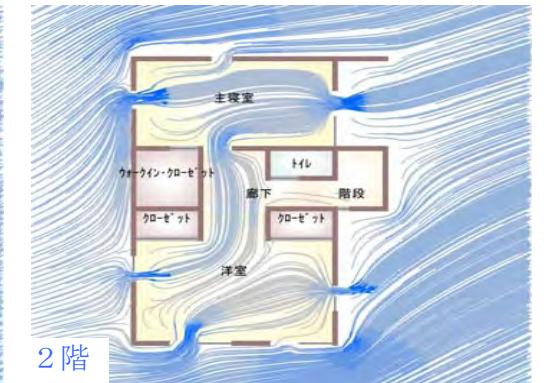
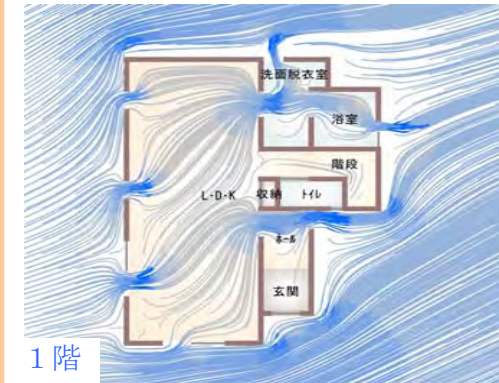
オープン外構&シンボルツリー

外構は、オープン外構とし敷地の3%は緑化スペースとシンボルツリーで建物を引き立てます。



通風シミュレーション

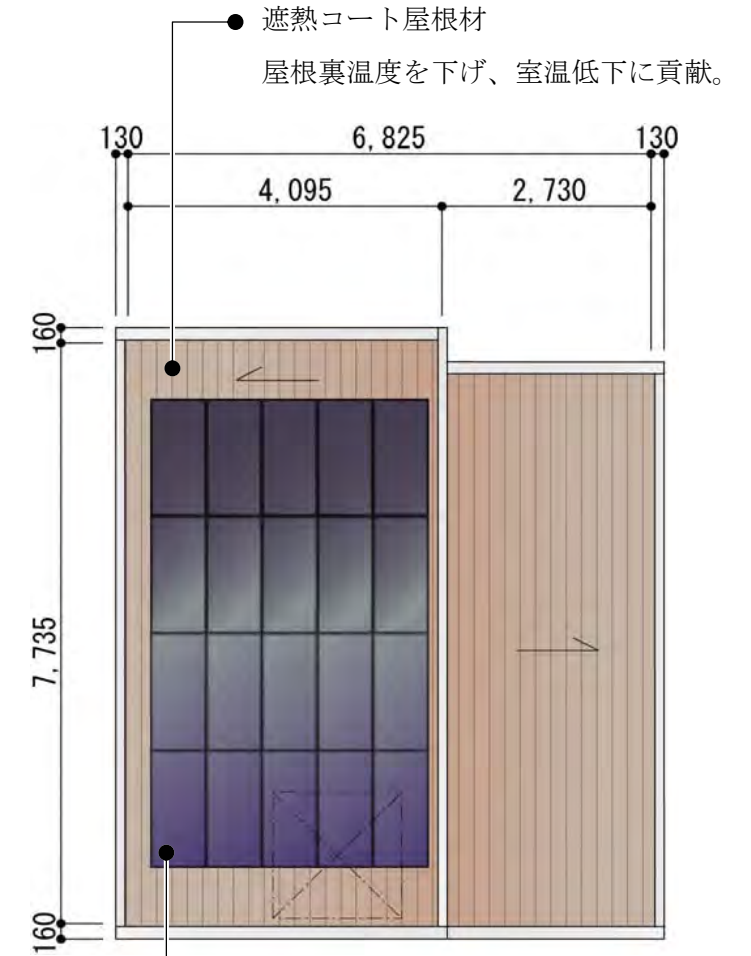
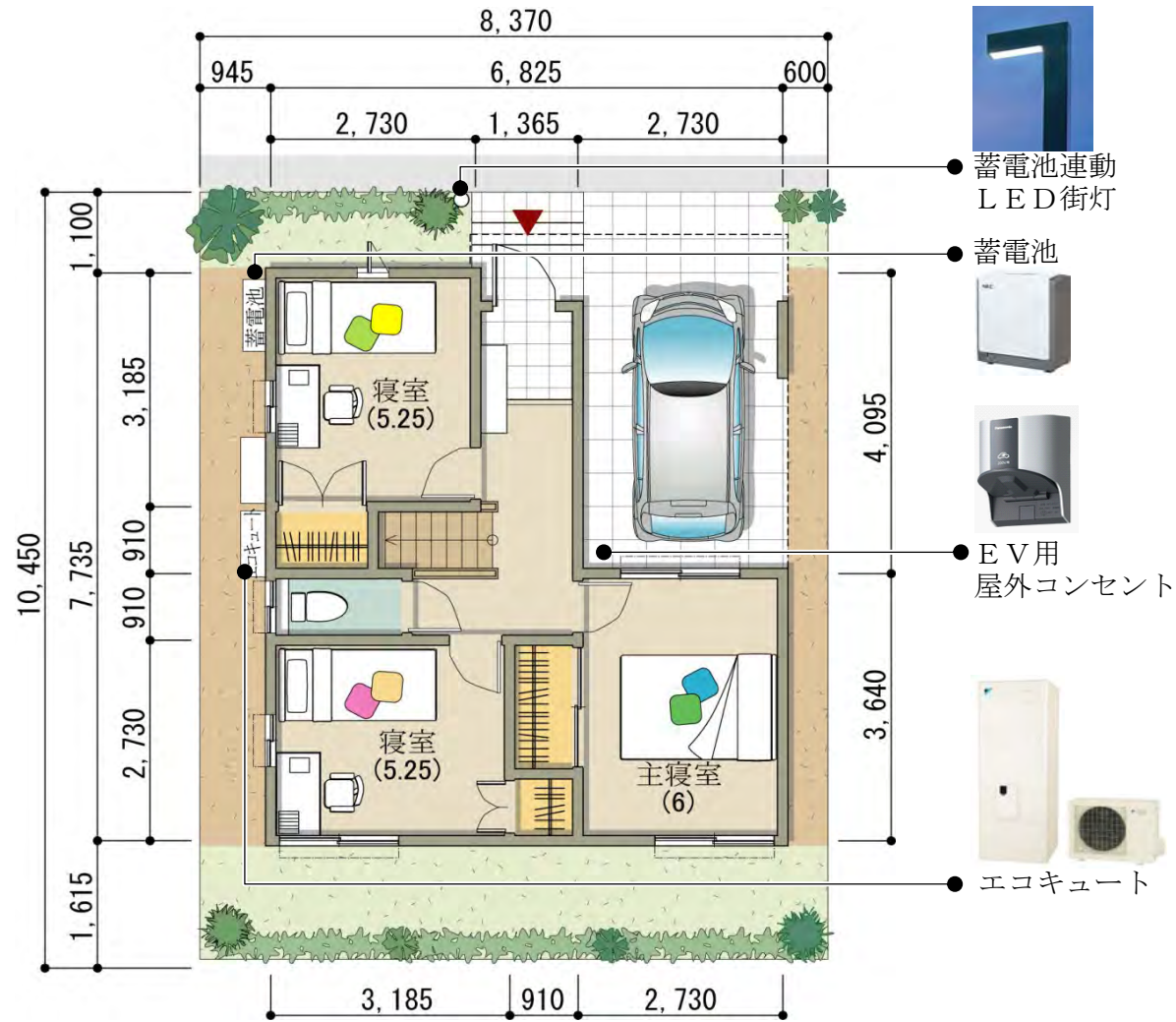
住宅が密集している中でも、タウン全体と各住宅の季節風をシミュレーションし、パッシブ提案を行います。



「モデル住宅の平面図及び屋根伏図」

(※整理用ですので、何も書かないでください。)

(2) モデルプラン② (北入り) (事業対象地内ではモデル住宅に準じた仕様 (太陽光発電・エコキュート・蓄電池・オール電化など) とし、建物形状や間取りの変更、設備 (トイレやBUなど) のグレードUPは可とします。)

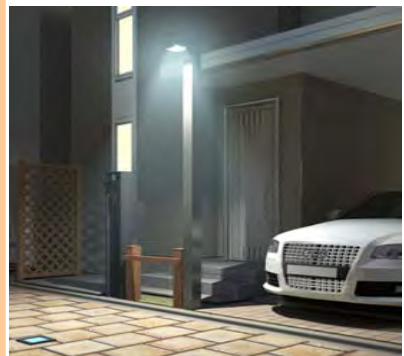


緑化面積 : 16.83㎡ (1 × (0.6 + 2.73 + 0.945) + 1.5 × 8.37)
敷地に対する緑化面積の割合 : 19.2%
(16.83 / (10.45 × 8.37) = 0.192)

建築面積 : 52.79㎡ (15.97T)
1階面積 : 40.99㎡ (12.40T)
※ガレージ含む 11.18㎡
2階面積 : 46.39㎡ (14.03T)
延床面積 : 87.36㎡ (26.43T)

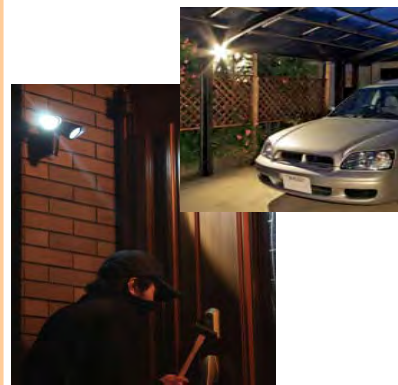
蓄電池連動LED街灯

各戸に蓄電池連動のLED街灯を1本設置。停電時も明るく、安心・安全な街を形成します。



防犯カメラ

セコム防犯カメラでセキュリティ強化! タウン全体が大安心です。



天然素材カーポート

天然素材のカーポートで街並みの景観に配慮します。



オープン外構&シンボルツリー

外構は、オープン外構とし敷地の3%は緑化スペースとシンボルツリーで建物を引き立てます。



通風シミュレーション

住宅が密集している中でも、タウン全体と各住宅の季節風をシミュレーションし、パッシブ提案を行います。

