

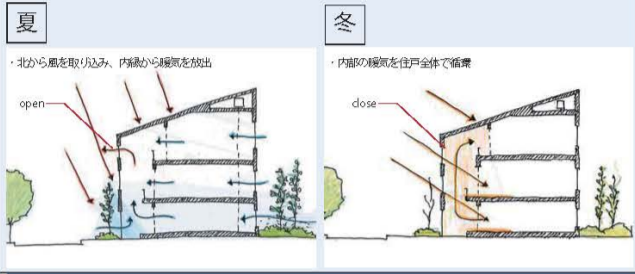
「モデル住宅の平面図及び屋根伏図」

(※整理用ですので 何も書かないでください。)

内縁の家 —Utien House— <モデル住宅①>

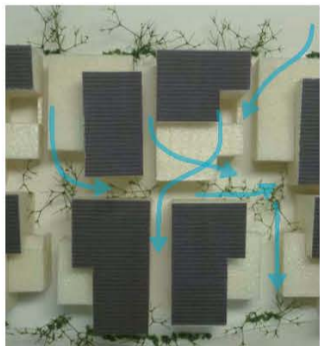
◆「南入り。風を感じる家。」

- ・戸内と戸外の間において、光と風を取りんで、空気の循環を促進し、意匠構成的にも各階を一体化する「内縁（うちえん）」があるモデル住戸を提案します。
- ・南側に面した「内縁」は、煙突効果によって北から取り込んだ風を上階へと送ります。送られた空気は内縁上部の窓を開閉することで、夏場は外部へ排出し、冬場は内縁に貯めることができます。
- ・内縁と各室とを繋ぐ建具を開閉することで、夏場は家全体の熱気を抜き、冬場は内縁の暖気を室内に取り込むことができます。



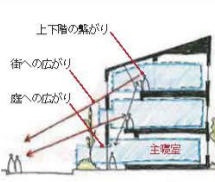
◆街全体の立体的な風の通り道となるスカイテラス

- ・2階建て部分上部のスカイテラスは、北側からの風と西側からの風の流れを隣家に行き渡らせる対流の拠点となります。
- ・総3階建てと異なり一部を立体的に凹ますことで、通常の密集した街区にはない通気性の高い街区となります。
- ・北入り住戸のスカイテラスを抜けた風は、南入り住戸のスカイテラスをつたって、南へと流れていきます。
- ・立体的な風の道になると同時に3階居室の採光と、北側住戸への光の抜けを確保し、日影の影響を緩和します。



◆内縁までの広がりをもった主寝室

- ・框戸によって仕切り、開放する事で縁側までの広がりを持たせます。
- ・南面は植栽によってプライバシーを保ちつつ、街への広がりを持ちます。
- ・サイドのサッシを開放すると、駐車場から縁側への直接乗入が可能です。



□諸元表 (5号地の事例)

敷地面積		1階床面積	
敷地面積	84.97㎡ (25.70坪)	1階床面積	34.78㎡ (10.52坪)
建築面積	54.65㎡ (16.53坪)	2階床面積	46.90㎡ (14.18坪)
建蔽率	64.31%	3階床面積	28.15㎡ (8.51坪)
延床面積	109.83㎡ (33.22坪)	緑化面積	9.97㎡ (3.02坪)
容積率	129.25%	緑化率	11%



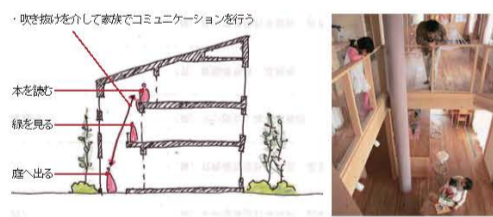
「モデル住宅の平面図及び屋根伏図」

(※整理用ですので 何も書かないでください。)

内縁の家 —Utien House— <モデル住宅①>

◆内縁による上下階、戸内外の繋がり

- ・内縁と各室の仕切りを框戸とし、開放すると上下階の家族の剪田気を感じることができます。
- ・縁側に立つと、南面の開口部越しに街区の風景が見え、街と繋がりを感じることができます。
- ・スカイテラスは都市型住宅の庭として、広い屋外の多目的スペースを設けます。



◆省エネルギーでエコロジーなアクティブ設備機器

○エネファーム/エネルック+(PLUS)

- ・太陽発電と合わせて年間約20万円の節約、年間CO2削減量は約3tを見込み、省エネルギーでエコロジーな次世代型住宅を提案します。
- ・熱・電併用のダブル発電とし、系統電力に依存せず、自律性と持続性の高い省エネを目指します。
- ・エントランス付近の広いスペースに設け、将来的な維持管理に対応します。
- ・エネルック+により、エネルギー消費量の見える化を行い、住民自らの省エネ意識向上を図ります。



○HEMSに対応

- ・自動制御型が市場に出回った際に将来対応できるように、設備スペース・配管を設けます。自動制御型機器を導入する事で、将来的にさらなる省エネ・エコロジーな住宅となる事を見込んでいます。



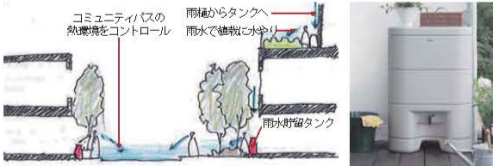
○OV2Hシステムに対応

- ・エントランス付近にV2Hパワーコンディショナー設置スペースを設け、電気自動車を購入の際に対応します。
- ・住宅と車両との双方向の電力供給を行うことで、太陽光発電による電力を有効利用し、防災対応(自立型分散電力)エネルギー自給度を高めます。



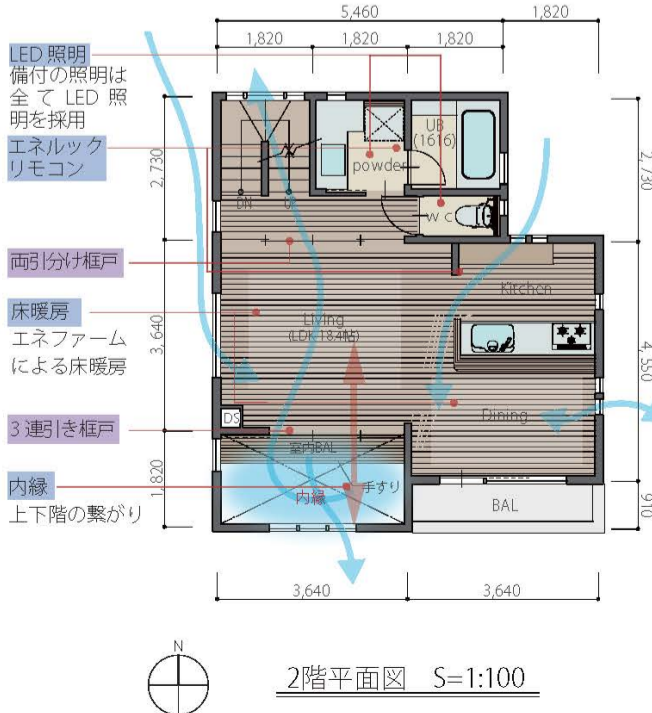
◆打水・植栽用雨水貯留タンク

- ・各住戸に打用水と植栽用の雨水貯留タンクを設け、雨水利用を促進します。
- ・打水によって街区の熱環境を緩和するとともに、近隣とのコミュニケーションのきっかけを作ります。
- ・緊急災害時の非常用水としても機能します。

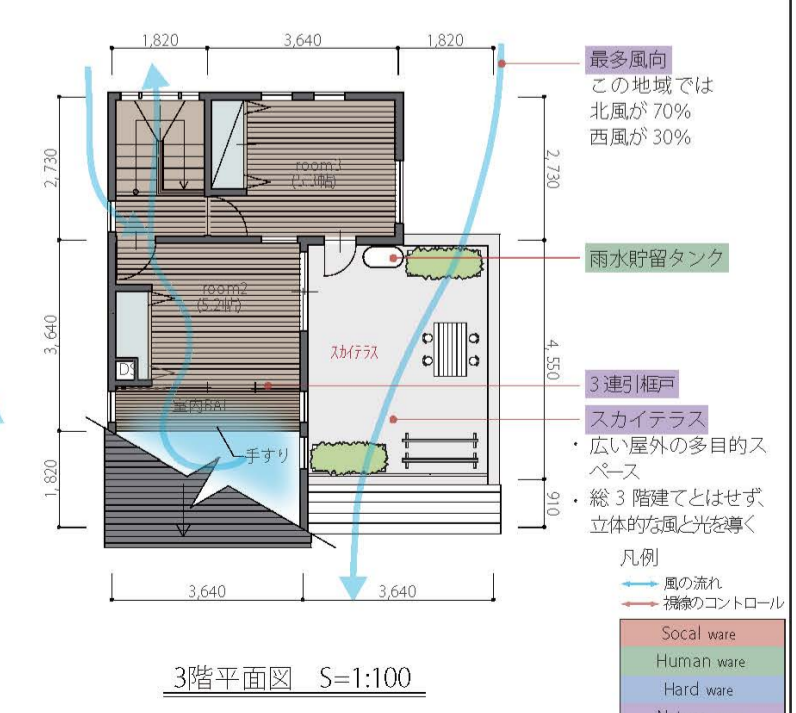


◆湿度調整建材で温かみのある内部空間

- ・湿度調整建材を内装材として利用することで、室内で湿度コントロールを行い、良好な住環境を形成します。
- ・木質の内部空間に近い光の反射率で、まぶしさを緩和し、温かみのある内部空間を作ります。



2階平面図 S=1:100



3階平面図 S=1:100